

**RESIDENZA**

prevedere trasformazioni che si propongono di ricomporre parti di città attraverso progetti urbani riconoscibili e caratterizzati  
 riconoscere un modello di crescita fatto per adozioni urbane e funzionali alla ripresa di problematiche puntuali  
 realizzare in modo organico, nel tessuto di antica formazione, contesti nuovi esteriori

**TERZIARIO E COMMERCIO**

**Servizi privati**  
 cogliere le opportunità insediative presenti nel sistema urbano legate a situazioni di dispersione e sottoutilizzo o prossime situazioni verificabili e valutare le opportunità insediative in modo da fornire risposte mirate alle singole esigenze insediative  
 promuovere l'insediamento di nuove attività lavorative con attenzione alle opportunità derivanti dalle trasformazioni infrastrutturali  
 cogliere le opportunità ambientali, paesaggistiche e agricole favorendo la localizzazione di funzioni produttive di tipo turistico  
 valorizzare le iniziative realizzate e favorire una funzione estesa sovracabile  
 estendere le iniziative preesistenti ampliando gli spazi urbani qualificati e fruibili  
 promuovere l'insediamento di nuove attività commerciali con attenzione alle opportunità derivanti dalla tipologia di domanda e aumentando le trasformazioni urbane  
 completare la rete commerciale esistente favorendo, attraverso trasformazioni urbane, l'insediamento di funzioni commerciali

**PRODUTTIVO**

cogliere le opportunità insediative presenti nel sistema urbano legate a situazioni di dispersione e sottoutilizzo, favorendo le localizzazioni di funzioni rilevanti capaci di rappresentare un riferimento per la crescita di un sistema economico a livello territoriale  
 cogliere le opportunità insediative presenti nel sistema urbano legate a situazioni di dispersione e sottoutilizzo, favorendo le localizzazioni di funzioni orientate al potenziamento e alla realizzazione di iniziative di settore (attività locali)  
 cogliere le opportunità insediative presenti nel sistema urbano legate a situazioni di dispersione e sottoutilizzo o prossime situazioni verificabili e valutare le opportunità insediative in modo da fornire risposte mirate alle singole esigenze insediative

**PARCHEGGI**

favorire livelli di accessibilità e di parcheggio per i residenti e per le attività produttive, in prossimità del centro storico  
 potenziare l'offerta di parcheggi nei quartieri a prevalente destinazione residenziale, attraverso un'attenta gestione delle pertinenze private  
 parcheggio di interscambio  
 parcheggio rilevante

**SERVIZI**

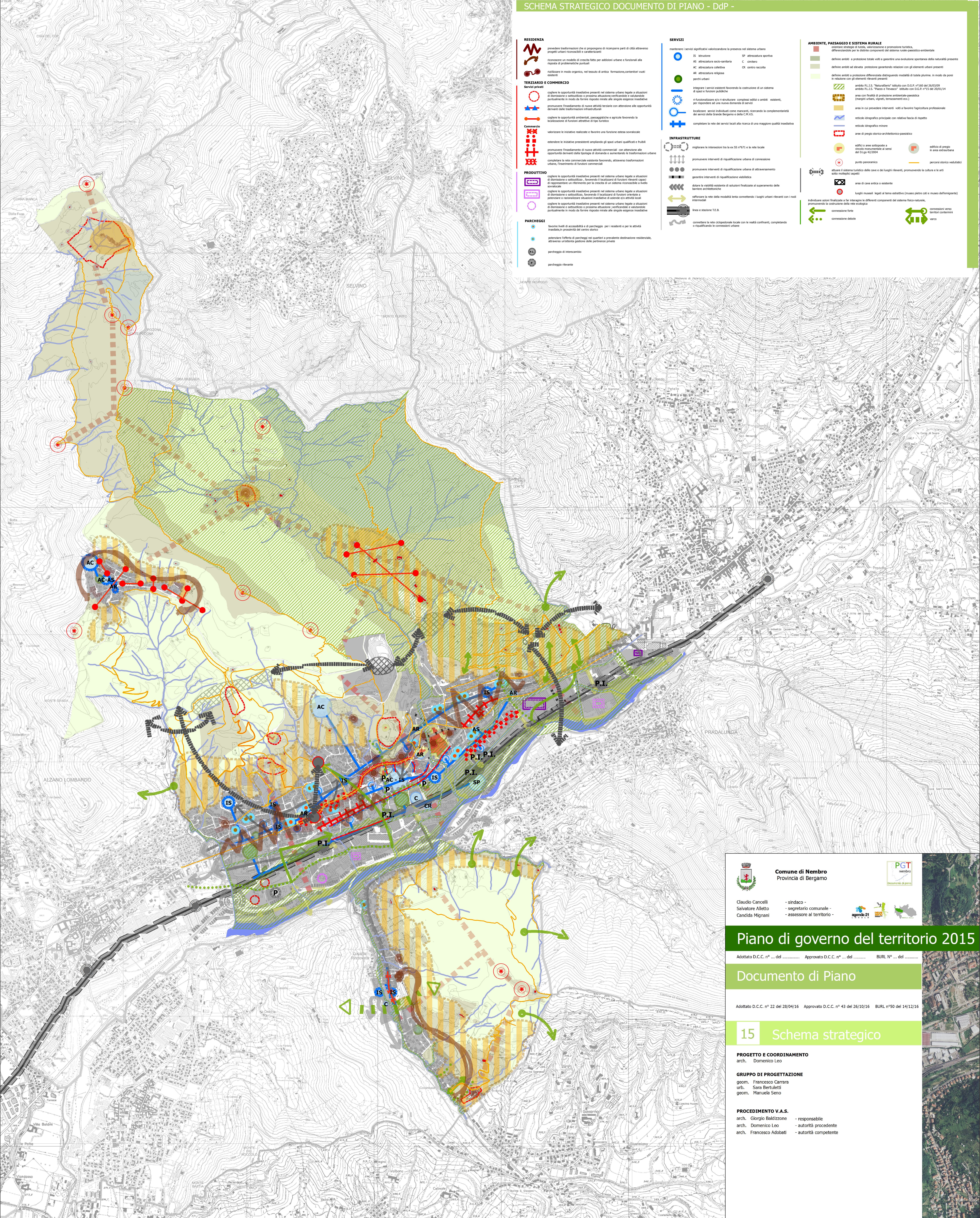
mantenere i servizi significativi valorizzando la presenza nel sistema urbano  
 IS situazione  
 AS attrezzatura socio-sanitaria  
 AC attrezzatura collettiva  
 AR attrezzatura religiosa  
 periti urbani  
 integrare i servizi esistenti favorendo la costruzione di un sistema di servizi funzionali  
 ri-strutturare complessi edili e ambienti esistenti, per rispondere ad una nuova domanda di servizi  
 localizzare servizi individuali come mancanti, ricercando la complementarietà dei servizi della Grande Bergamo e della C.A.S.V.S.  
 completare la rete dei servizi locali alla ricerca di una maggiore qualità insediativa

**INFRASTRUTTURE**

esplorare le interazioni tra la ex SP71 e le reti locali  
 promuovere interventi di riqualificazione urbana di connessione  
 promuovere interventi di riqualificazione urbana di attraversamento  
 garantire interventi di riqualificazione viabilistica  
 dotare la mobilità esistente di soluzioni finalizzate al superamento delle barriere architettoniche  
 rafforzare la rete della mobilità lenta consentendo i luoghi urbani rilevanti con i nodi intermodali  
 linee e stazione T.E.B.  
 connettere la rete ciclopegionale locale con le realtà confinanti, completando o riqualificando le connessioni urbane

**AMBIENTE, PAESAGGIO E SISTEMA RURALE**

orientare strategie di tutela, valorizzazione e promozione turistica differenziando per le diverse componenti del sistema rurale-paesistico-ambientale  
 definire ambiti a protezione totale volti a garantire una evoluzione spontanea della naturalità presente  
 definire ambiti a protezione differenziata distinguendo modalità di tutela plurime, in modo da porre in relazione con gli elementi rilevanti presenti  
 definire ambiti a protezione differenziata distinguendo modalità di tutela plurime, in modo da porre in relazione con gli elementi rilevanti presenti  
 ambito P.I.L.S. "TebaldoSeno" istituito con D.C.P. n°160 del 26/03/09  
 ambito P.I.L.S. "Piazzo e Trevisco" istituito con D.C.P. n°115 del 20/01/14  
 area con finalità di protezione ambientale-paesistica (energia urbana, vigna, terrazzamenti ecc.)  
 area in cui prevedere interventi volti a favorire l'agricoltura professionale  
 reticolo idrografico principale con relativa fascia di rispetto  
 reticolo idrografico minore  
 aree di pregio storico-architettonico-paesistico  
 edificio a area sottoposta a vincolo monumentale ai sensi del D.Lgs. 42/2004  
 edificio di pregio in area extraurbana  
 punto panoramico  
 attuare il sistema turistico delle cave e dei luoghi rilevanti, promuovendo la cultura e le arti sotto molteplici aspetti  
 aree di cura antiche o esistenti  
 luoghi museali legati al tema estivo (museo pietra cotta e museo dell'emigrante)  
 individuare azioni finalizzate a far interagire i differenti componenti del sistema rurale-paesistico-ambientale, promuovendo la costruzione della rete ecologica  
 connessione forte  
 connessione debole  
 percorsi storico-veduti  
 connessioni verso terreni coltivati  
 vento





**Comune di Nembro**  
 Provincia di Bergamo



Claudio Cancelli  
 Salvatore Alletto  
 Candida Mignani

- sindaco -  
 - segretario comunale -  
 - assessore al territorio -




Piano di governo del territorio 2015

Documento di Piano

Adottato D.C.C. n° ... del ..... Approvato D.C.C. n° ... del ..... BURL n° ... del .....  
 Adottato D.C.C. n° 22 del 28/04/16 Approvato D.C.C. n° 43 del 26/10/16 BURL n°50 del 14/12/16

15 Schema strategico

**PROGETTO E COORDINAMENTO**  
 arch. Domenico Leo

**GRUPPO DI PROGETTAZIONE**  
 geom. Francesco Carrara  
 urb. Sara Bertuletti  
 geom. Manuela Seno

**PROCEDIMENTO V.A.S.**  
 arch. Giorgio Baldizzone - responsabile  
 arch. Domenico Leo - autorità procedente  
 arch. Francesco Adobati - autorità competente