



COMUNE DI NEMBRO

Provincia di Bergamo

NUOVO PIANO DI GOVERNO DEL TERRITORIO

L.R. n. 12 del 11/03/2005

Adottato dal Consiglio Comunale con delibera n. 31/2024
Controdedotto alle osservazioni del Consiglio Comunale
con delibera n. 57 del 18/12/2024

Il Sindaco Gianfranco Ravasio
L'Assessore all'Urbanistica, Edilizia Privata e Riqualificazione Urbana Massimo Pulcini
Il Segretario comunale Dott.ssa Alessandra Locatelli

DOCUMENTO DI PIANO

DP 02

PIANIFICAZIONE SOVRAORDINATA: ORGANIZZAZIONE DEL TERRITORIO E SISTEMI INSEDIATIVI

data: dicembre 2024



Responsabile del procedimento:

arch. Paola Fabbietti

Progetto:

ing. Dario Vanetti
UrbanStudio STP s.r.l.

Valutazione Ambientale Strategica:

arch. Alessandro Oliveri - redattore
arch. Paola Fabbietti - autorità procedente
arch. Mariagiovanna Giudici - autorità competente (adozione)
dott.ssa Alessandra Locatelli - autorità competente (approvazione)

Gruppo di lavoro:

Ufficio Gestione del Territorio - Comune di Nembro
ing. Elena Surini
Patrizia Usubelli
geom. Giovanna Bonfanti

Delimitazione delle fasce fluviali definite dal Piano Stralcio per l'Assetto Idrogeologico (PAI)

- Limite Fascia A
- Limite Fascia B
- Limite Fascia B di progetto
- Limite Fascia C

Delimitazione delle aree allagabili presente nelle mappe di pericolosità del Piano Gestione Rischio Alluvioni (PGRA)

- Pericolosità RP scenario frequente (H)
- Pericolosità RP scenario poco frequente (M)
- Pericolosità RP scenario raro (L)

Aree a rischio idrogeologico molto elevato definito dal Piano Stralcio per l'Assetto Idrogeologico

- Frane (Zona 1 - Zona 2)
- Esondazioni (Zona 1 - Zona 2 - Zona I - Zona B-Pr)
- Conoidi (Zona 1 - Zona 2)
- Valanghe (Zona 1 - Zona 2)

Rete Natura 2000

- Siti di importanza comunitaria (ZSC e SIC)
- Zone di Protezione Speciale (ZPS)

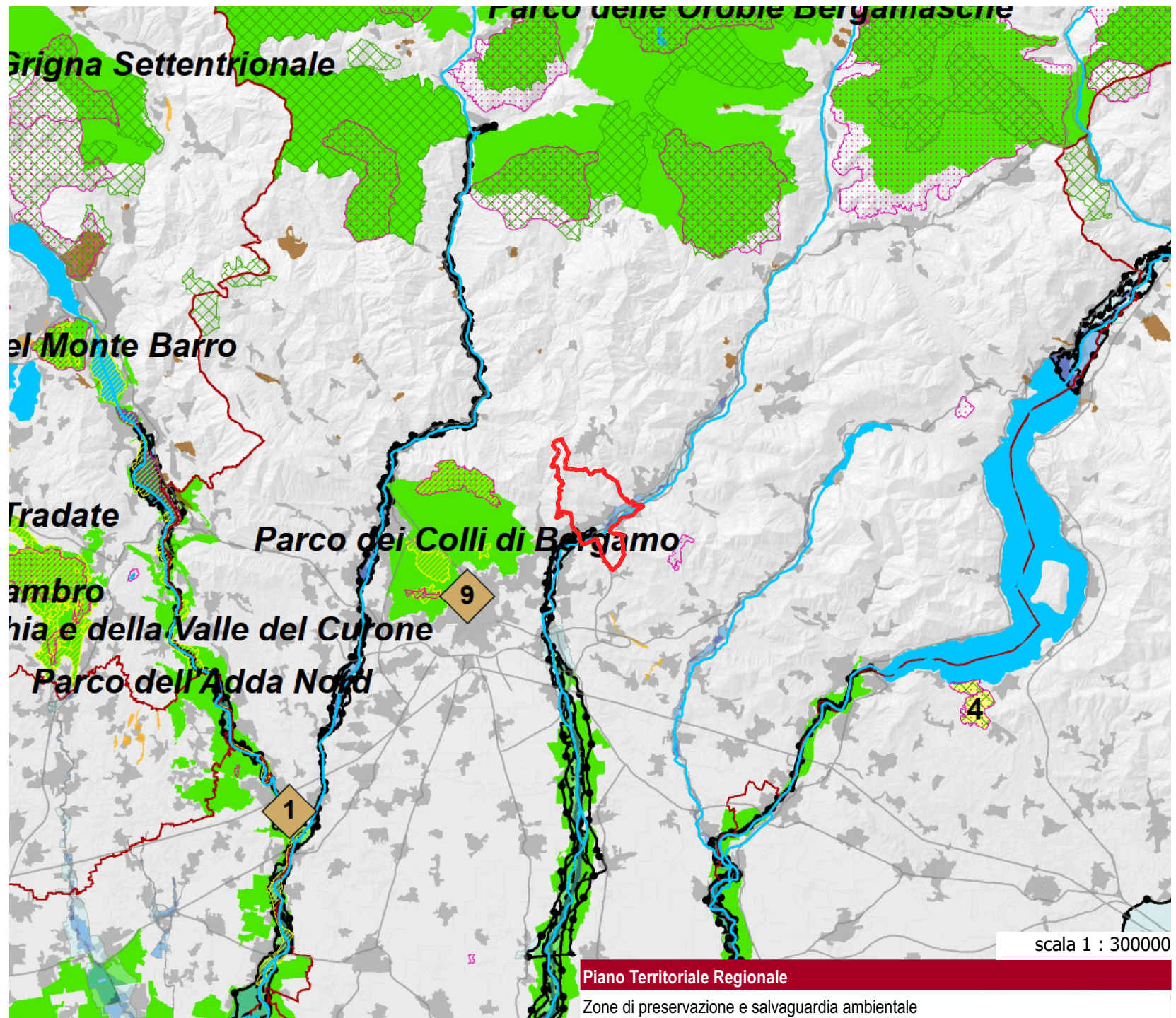
Sistema delle aree protette

- Parchi Naturali
- Parchi Regionali
- Parchi Nazionali
- Aree a convenzione Ramsar
- 1 Lago di Mezzola Pian di Spagna
- 2 Valli del Mincio
- 3 Paludi di Ostiglia
- 4 Torbiere di Iseo
- 5 Palude di Brabbia
- 6 Isola Boscone

Siti riconosciuti dall'Unesco quali patrimonio mondiale, culturale e naturale dell'umanità

- 1 Insediamento industriale di Crespi d'Adda, 1995
- 2 Arte Rupestre in Val Camonica, 1979
- 3 Sacri Monti di Lombardia, 2003
- 4 Santa Maria delle Grazie e Cenacolo, 2008
- 5 Città di Mantova e Sabbioneta, 2008
- 6 La Ferrovia Retica nei paesaggi di Albula e Bernina, 2008
- 7 Centri di potere e culto dell'Italia Longobarda, 2011
- 8 Monte San Giorgio, 2010
- 9 Mura di Bergamo, 2017
- 10 Palafitte dell'arco alpino, 2011

- Ghiacciai
- Fiume Po
- Laghi



INFRASTRUTTURE PER LA MOBILITA'

-  Aeroporti principali
-  Stazione ferroviaria Monza - Brianza
-  Idroscalo Internazionale di Como
-  Infrastrutture viarie - in progetto
-  Infrastrutture ferroviarie - in progetto
-  Rete metroltranviaria in progetto
-  Rete metroltranviaria esistente
-  Viabilità autostradale esistente
-  Viabilità principale esistente
-  Viabilità secondaria esistente
-  Ferrovie esistenti
-  Prolungamento metro Brescia
-  Fiumi/Canali navigabili

INFRASTRUTTURE PER LA PRODUZIONE E IL TRASPORTO DI ENERGIA




Parco idroelettrico - potenza installata

-  fino a 10 MW
-  da 11 a 50 MW
-  da 51 a 100 MW
-  da 101 a 500 MW
-  da 501 a 1040 MW




Parco termoelettrico - potenza installata


-  Fino a 50 MW
-  da 51 a 150 MW
-  da 151 a 780 MW
-  da 781 a 1840 MW

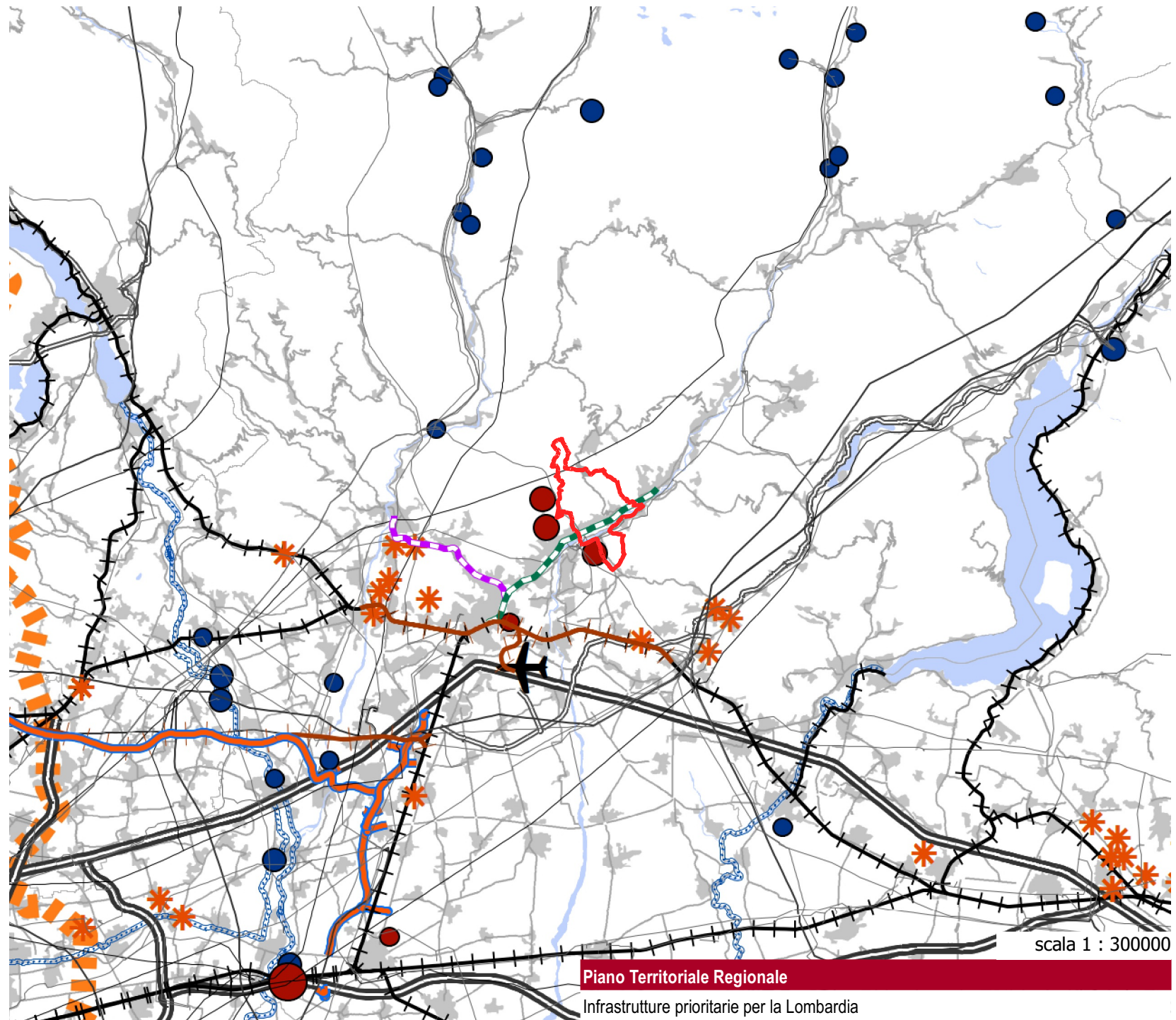
Elettrodotti alta tensione

-  132 KV
-  220 KV
-  400 KV

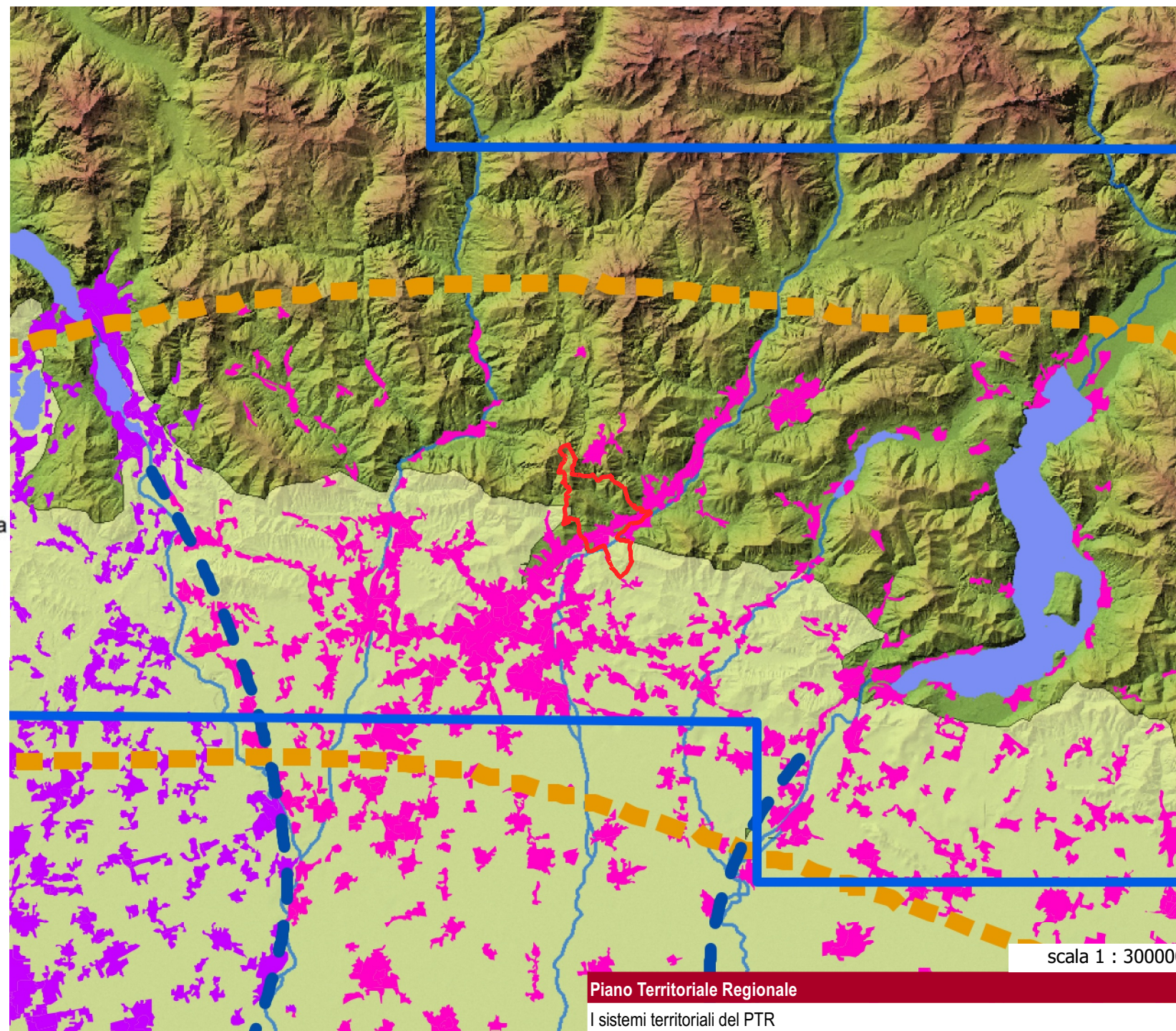
INFRASTRUTTURE PER LA DIFESA DEL SUOLO


-  Bacino Lambro - Seveso - Olona - Trobiate
-  Riconnessione del fiume Olona con l'Olona Inferiore e il Po
-  Infrastrutture prioritarie per la difesa del suolo

 Confine comunale di Nembro



-  Sistema territoriale della Montagna
-  Sistema territoriale dei Laghi
-  Sistema territoriale Pedemontano
-  Sistema territoriale Metropolitano
-  Settore ovest
-  Settore est
-  Sistema territoriale della Pianura Irrigua
-  Sistema territoriale del Po e dei Grandi Fiumi



 Confine comunale di Nembro


Polarità Emergenti

-  La Valtellina
-  Triangolo Lodi - Crema - Cremona
-  Lomellina-Novara
-  Triangolo Brescia Mantova - Verona
-  Sistema Fiera - Malpensa
-  Triangolo Insubrico


Polarità storiche

-  Area metro milanese
-  Asse del Sempione
-  Brianza
-  Poli della fascia prealpina
-  Conurbazione di Bergamo

-  Conurbazione di Brescia


-  Poli di sviluppo regionale

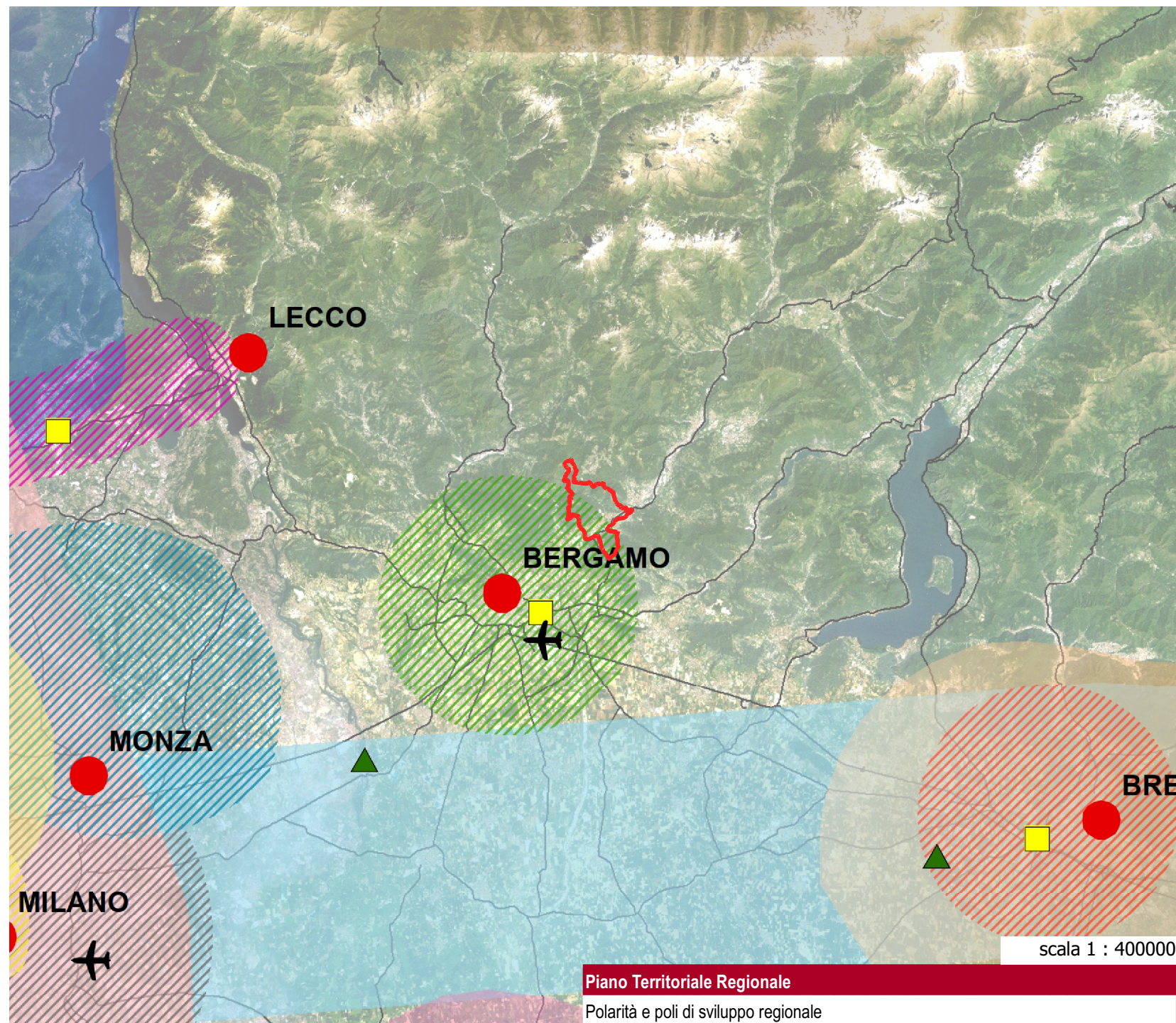
-  Aeroporti principali

- Fiere**
-  Internazionale

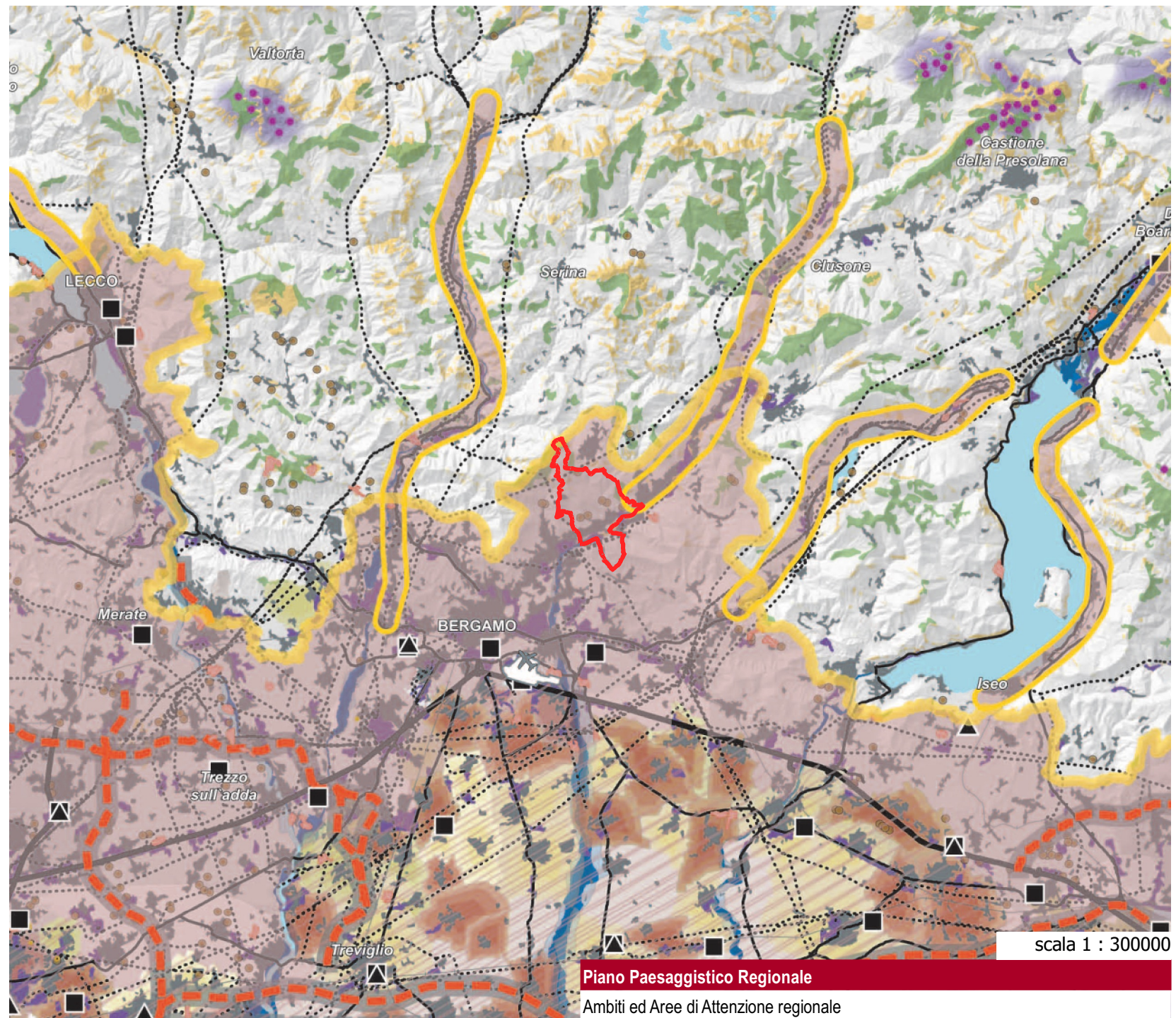
-  Nazionale

-  Viabilità

-  Confine comunale di Nembro



- 1. AREE E AMBITI DI DEGRADO PAESISTICO PROVOCATO DA DISSESTI IDROGEOLOGICI E AVVENIMENTI CALAMITOSI E CATASTROFICI**
- Aree sottoposte a fenomeni franosi
 - Fasce fluviali di deflusso della piena e di esondazione
 - Fascia fluviale di inondazione per piena catastrofica
- 2. AREE E AMBITI DI DEGRADO PAESISTICO PROVOCATO DA PROCESSI DI URBANIZZAZIONE, INFRASTRUTTURAZIONE, PRATICHE E USI URBANI**
- Ambiti del "Sistema metropolitano lombardo" con forte presenza di aree di frangia destrutturate
 - Ambito di possibile "dilatazione" del "Sistema metropolitano lombardo"
 - Conurbazioni lineari
 - Neo-urbanizzazione
 - Aeroporti
 - Rete autostradale
 - Elettrodotti
 - Linee ferroviarie alta velocità/alta capacità
 - Interventi di grande viabilità programmati
 - Principali centri commerciali
 - Multisale cinematografiche
 - Aree industriali-logistiche
 - Distretti industriali
 - Ambiti sciabili
 - Ambiti estrattivi in attività
 - Impianti di smaltimento e recupero rifiuti
- 3. AREE E AMBITI DI DEGRADO PAESISTICO PROVOCATO DA TRASFORMAZIONI DELLA PRODUZIONE AGRICOLA E ZOOTECNICA**
- Aree con forte presenza di allevamenti zootecnici intensivi
- 4. AREE E AMBITI DI DEGRADO PAESISTICO PROVOCATO DA SOTTOUTILIZZO, ABBANDONO E DISMISSIONE**
- Cave abbandonate
 - Pascoli sottoposti a rischio di abbandono
 - Aree agricole sottoposte a fenomeni di abbandono (diminuzione di sup. compresa tra il 5% e il 10% (periodo di riferimento 1999-2004))
 - Aree agricole sottoposte a fenomeni di abbandono (diminuzione di sup. maggiore del 10% (periodo di riferimento 1999-2004))
- 5. AREE E AMBITI DI DEGRADO PAESISTICO PROVOCATO DA CRITICITA' AMBIENTALI**
- Aree soggette a più elevato inquinamento atmosferico
 - Corsi e specchi d'acqua fortemente inquinati
 - Siti contaminati di interesse nazionale



Confine comunale di Nembro

- Confini provinciali
- Confini regionali
- Infrastrutture idrografiche artificiali della pianura

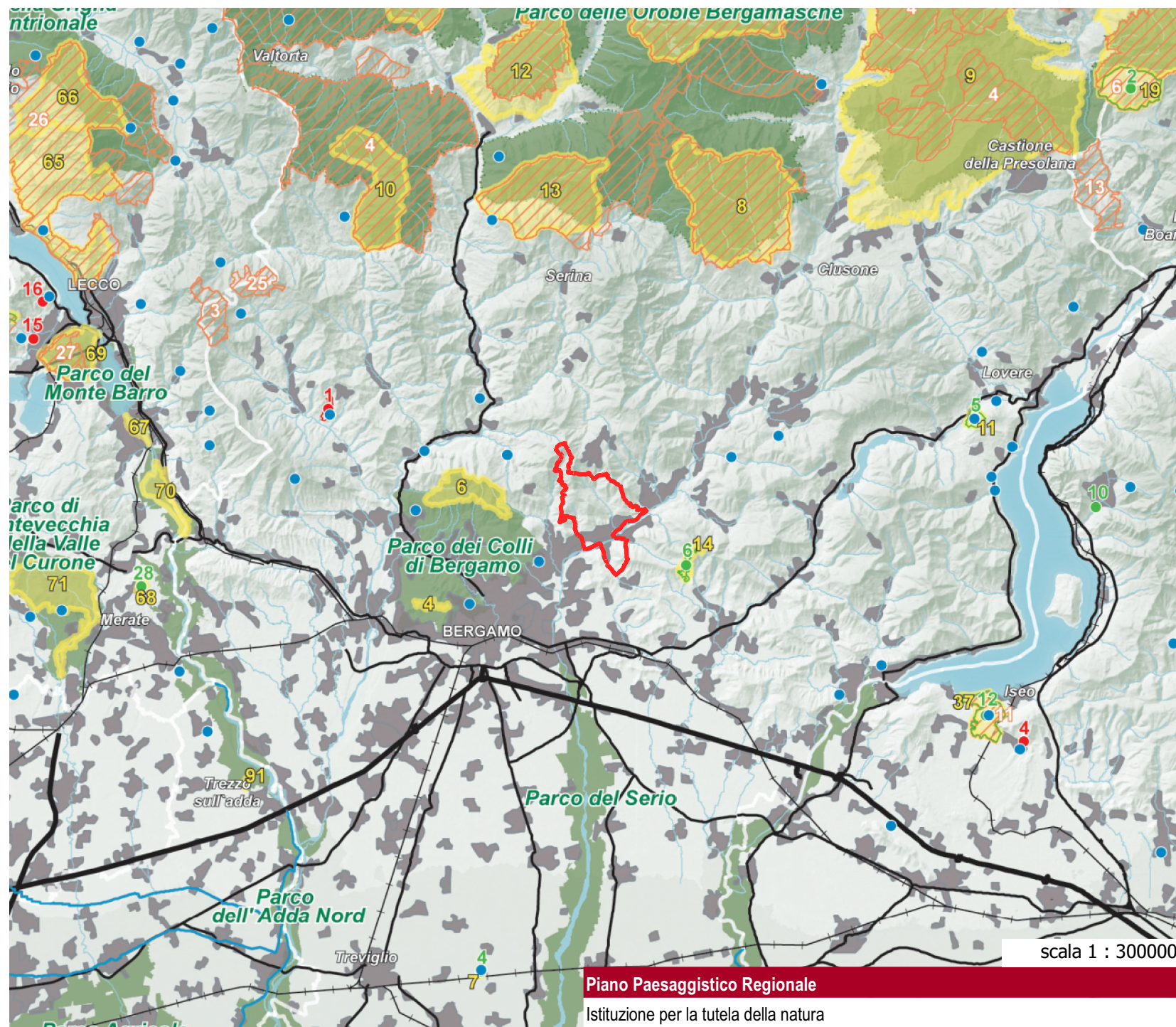
- Idrografia superficiale
- Ferrovie
- Strade statali
- Autostrade e tangenziali
- Ambiti urbanizzati
- Parco nazionale dello Stelvio
- Monumenti naturali
- Riserve naturali
- Geositi di rilevanza regionale

- SIC - Siti di importanza comun.
- ZPS - Zone a protezione speciale

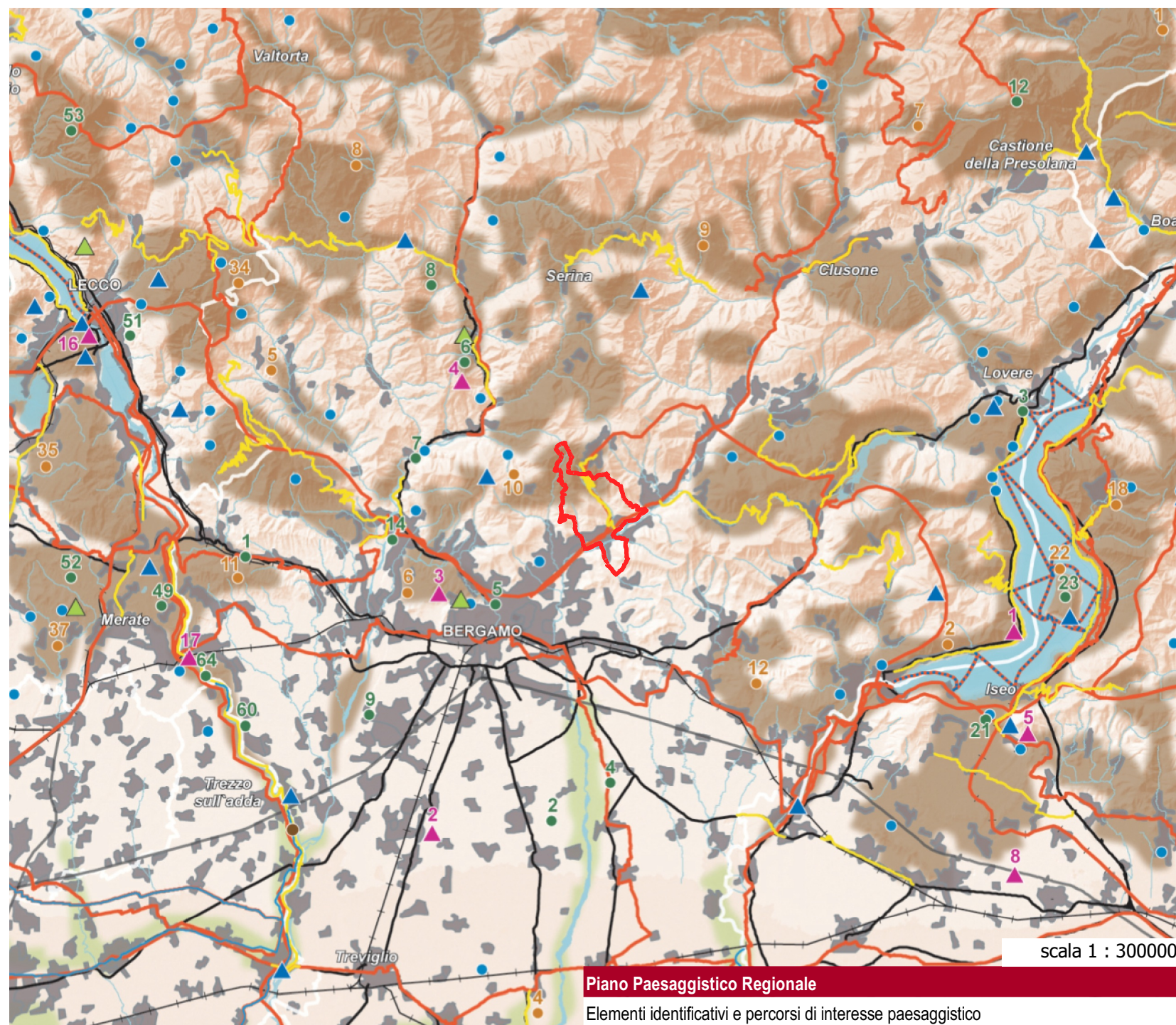
PARCHI REGIONALI


- Parchi regionali istituiti con ptcp vigente
- Parchi regionali senza ptcp vigente

- Confine comunale di Nembro

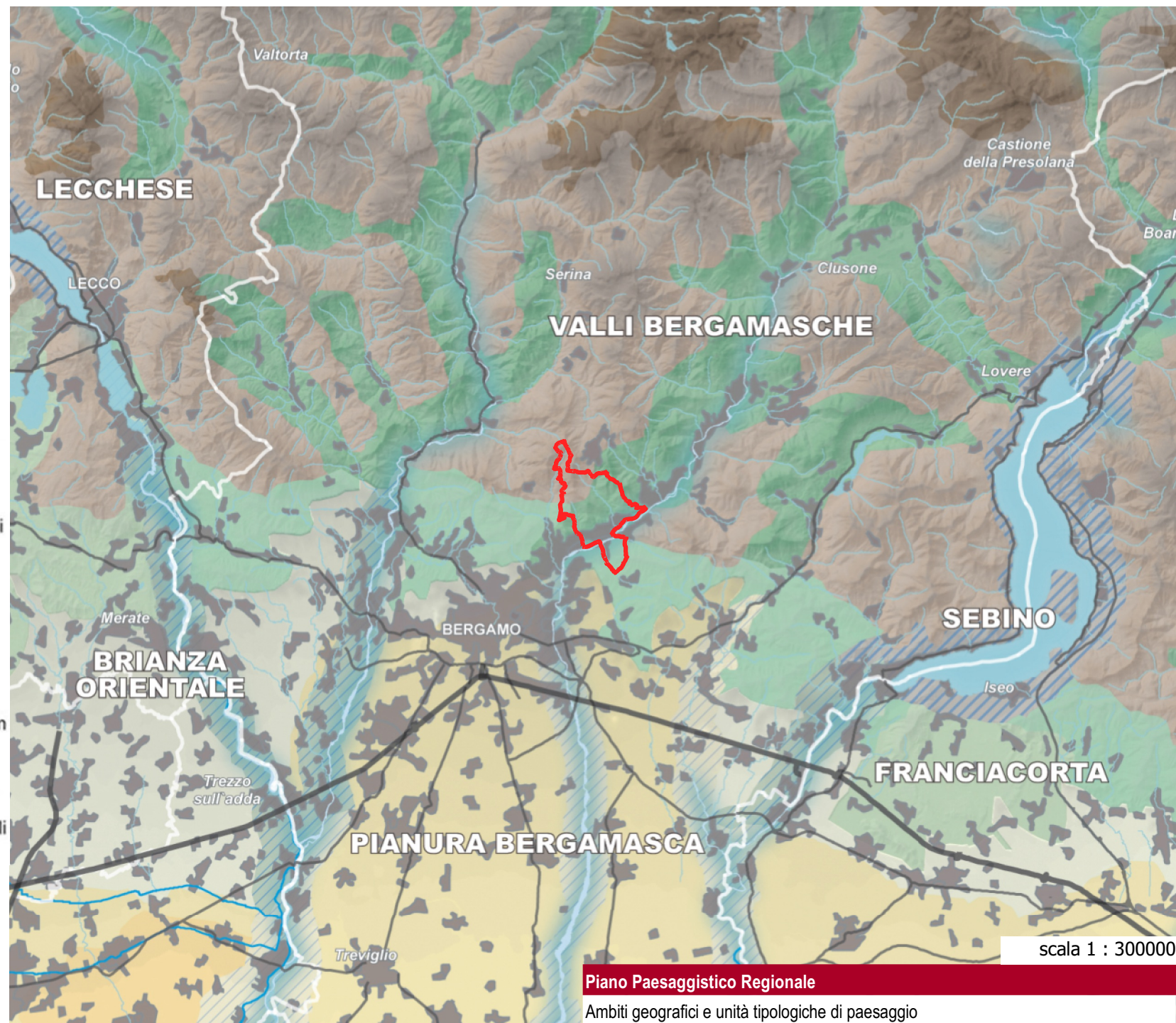



-   Confini provinciali
-   Confini regionali
-   Luoghi dell'identità regionale
-   Paesaggi agrari tradizionali
-   Geositi di rilevanza regionale
-   Siti riconosciuti dall'UNESCO
-   Strade panoramiche -
-   Linee di navigazione
-   Tracciati guida paesaggistici
-   Belvedere
-   Visuali sensibili
-   Punti di osservazione del paesaggio lombardo
-   Tracciati stradali di riferimento
-   Bacini idrografici interni
-   Ferrovie
-   Ambiti urbanizzati
-   Idrografia superficiale
-   Infrastrutture idrografiche artificiali della pianura



 Confine comunale di Nembro

-   Ambiti geografici
 -   Autostrade e tangenziali
 -   Strade statali
 -   Infrastrutture idrografiche artificiali della pianura
 -   Confini provinciali
 -   Confini regionali
 -   Ambiti urbanizzati
 -   Laghi
- UNITA' TIPOLOGICHE DI PAESAGGIO**
- Fascia alpina**
-   Paesaggi delle valli e dei versanti
 -   Paesaggi delle energie di rilievo
- Fascia prealpina**
-   Paesaggi dei laghi insubrici
 -   Paesaggi della montagna e delle dorsali
 -   Paesaggi delle valli prealpine
- Fascia collinare**
-   Paesaggi degli anfiteatri e delle colline moreniche
 -   Paesaggi delle colline pedem e della collina Banina
- Fascia alta pianura**
-   Paesaggi delle valli fluviali scavate
 -   Paesaggi dei ripiani diluviali e dell'alta pianura asciutta



 Confine comunale di Nembro

ELEMENTI CONNETTIVI PRIMARI

- Corridoio degli ecosistemi fluviali
- Rete idrografica secondaria
- Rete ciclabile regionale
- Rete ciclabile secondaria
- Tracciati di interesse storico-culturale
- Navigli e canali

PROGETTI PRIORITARI PER IL RAFFORZAMENTO DELLA RETE VERDE REGIONALE

- Conessioni paesaggistiche multifunzionali di progetto per la costruzione di nuovi elementi connettivi della RVR
- Conessioni paesaggistiche multifunzionali di potenziamento lungo elementi connettivi primari della RVR
- Fasce di mitigazione e progettazione paesaggistica delle infrastrutture in progetto o in previsione

AMBITI DI CONSOLIDAMENTO E VALORIZZAZIONE DELLA RETE VERDE REGIONALE

RVR a prevalente caratterizzazione naturalistica

- Ambiti di manutenzione e valorizzazione paesaggistica
- Ambiti di incremento dei valori e ricomposizione paesaggistica
- Ambiti di valore storico-culturale di rafforzamento multifunzionale

RVR a prevalente caratterizzazione rurale

- Ambiti di manutenzione e valorizzazione paesaggistica
- Ambiti di incremento dei valori e ricomposizione paesaggistica
- Ambiti di valore naturalistico di rafforzamento multifunzionale
- Ambiti di valore storico-culturale di rafforzamento multifunzionale

RVR a prevalente caratterizzazione storico-culturale

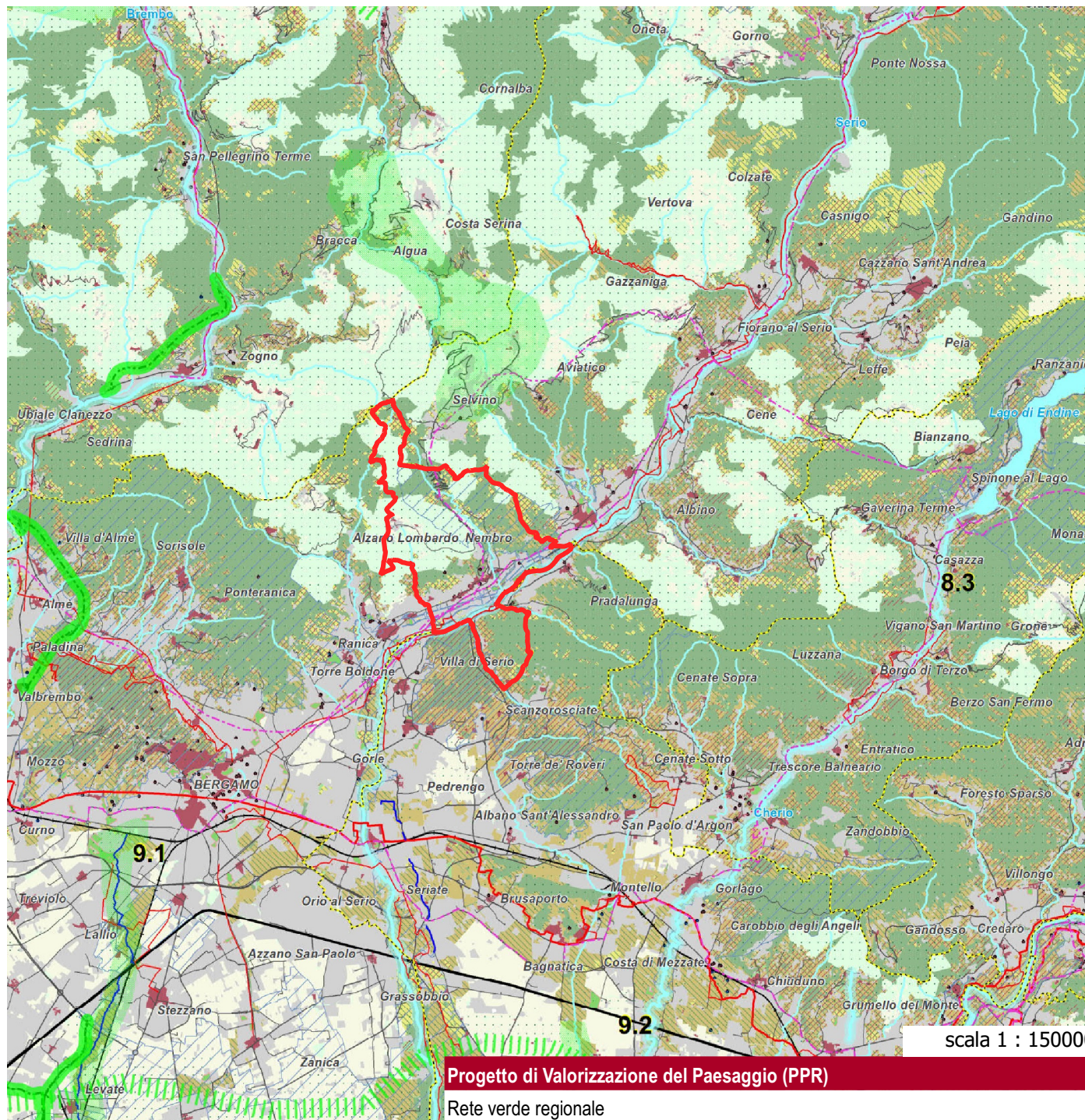
- Elementi identitari (beni immobili di notevole interesse pubblico, beni di interesse storico-architettonico, architetture rurali, civili, industriali e fortificate)
- Ecomusei, monumenti naturali, siti UNESCO, geositi, aree archeologiche

ELEMENTI SINERGICI ALLA RETE VERDE REGIONALE

- Elementi di primo e secondo livello della Rete Ecologica Regionale
- Aree protette (parchi e riserve nazionali e regionali, ZPS, ZSC, SIC, PLIS)
- Laghi e bacini idrici artificiali
- Parchi urbani e giardini
- Nuclii di antica formazione

BASE CARTOGRAFICA

- Aree antropizzate (riferimento DUSAF 2018)
- Aree agricole
- Aree naturali
- Ambiti Geografici di Paesaggio
- Autostrade e tangenziali
- Autostrade e principali infrastrutture di viabilità in progetto o in previsione
- Viabilità principale
- Viabilità secondaria
- Rete ferroviaria
- Rete ferroviaria in progetto
- Confine regionale



Confine comunale di Nembro

Interventi sul sistema viabilistico

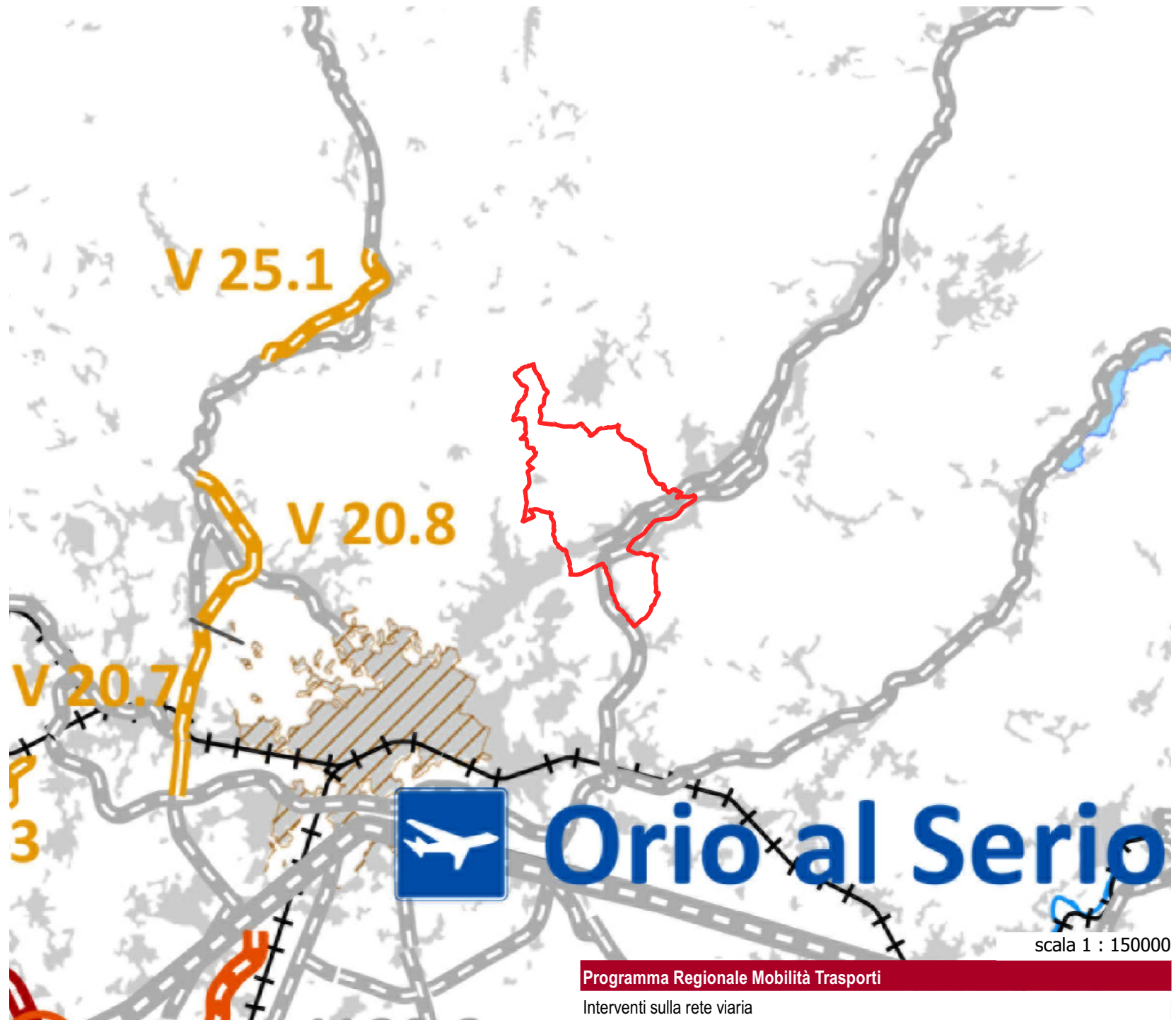
- Nuove autostrade nazionali
- Interventi su autostrade nazionali esistenti
- Nuove autostrade regionali
- Nuove strade principali
- Interventi su strade principali esistenti
- Interventi da approfondire
- ✈ Aeroporti

Sistema viabilistico esistente

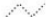
- Autostrade
- Strade principali
- Autostrade fuori regione



Rete ferroviaria esistente



- +++ Rete RFI - AV/AC
- Rete RFI - FN






Confine comunale di Nembro

-  Confine provinciale
 -  Confini comunali
 -  Patrimonio idrico di superficie
- ELEMENTI DI RIFERIMENTO DELLA RER**


-  Elementi di primo livello
-  Elementi di secondo livello

- Corridoi**
-  Corridoi regionali primari ad alta antropizzazione
 -  Corridoi regionali primari a bassa o moderata antropizzazione


- Varchi**
-  Da deframmentare
 -  Da mantenere
 -  Da mantenere e deframmentare

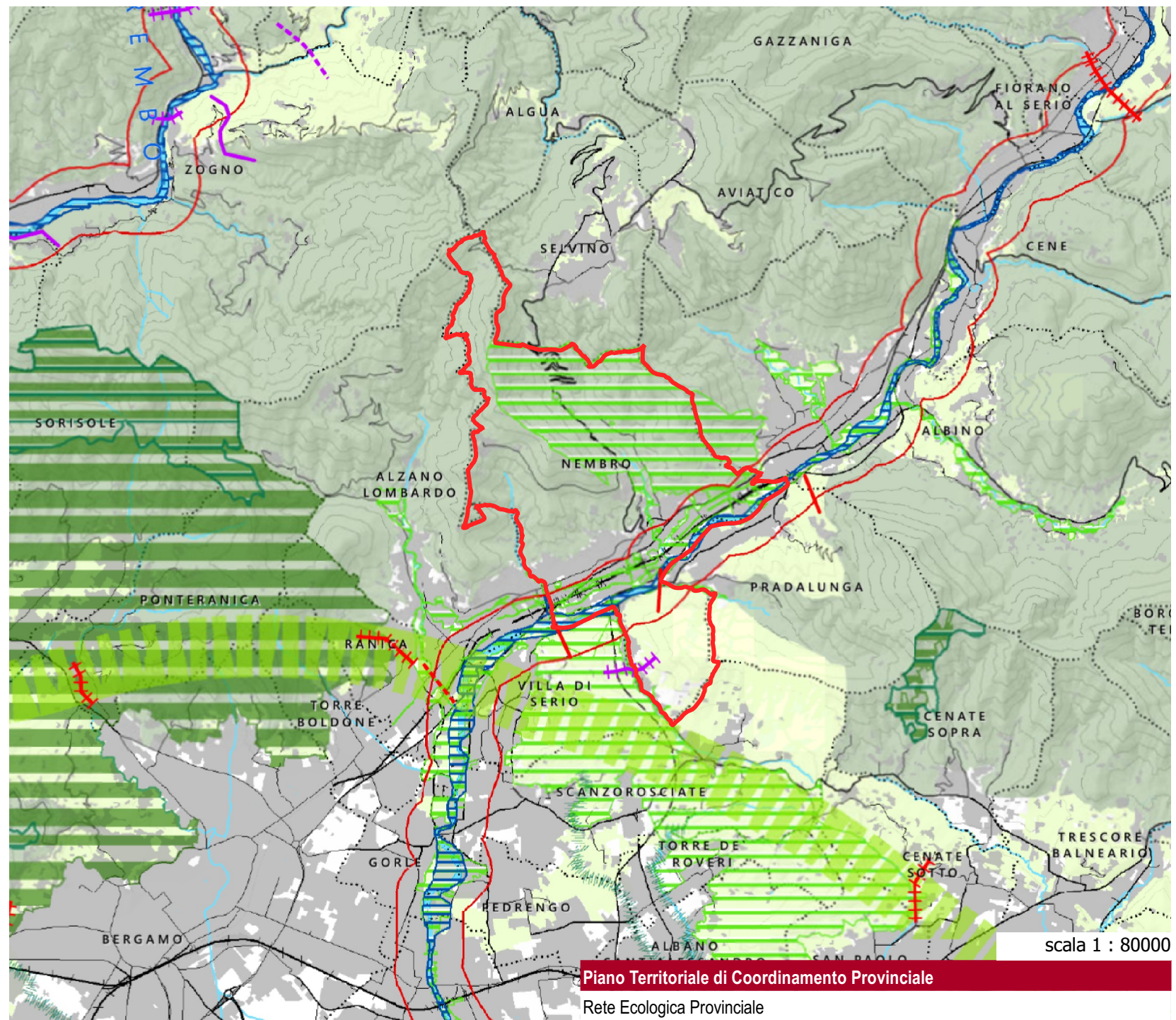
RETE ECOLOGICA PROVINCIALE

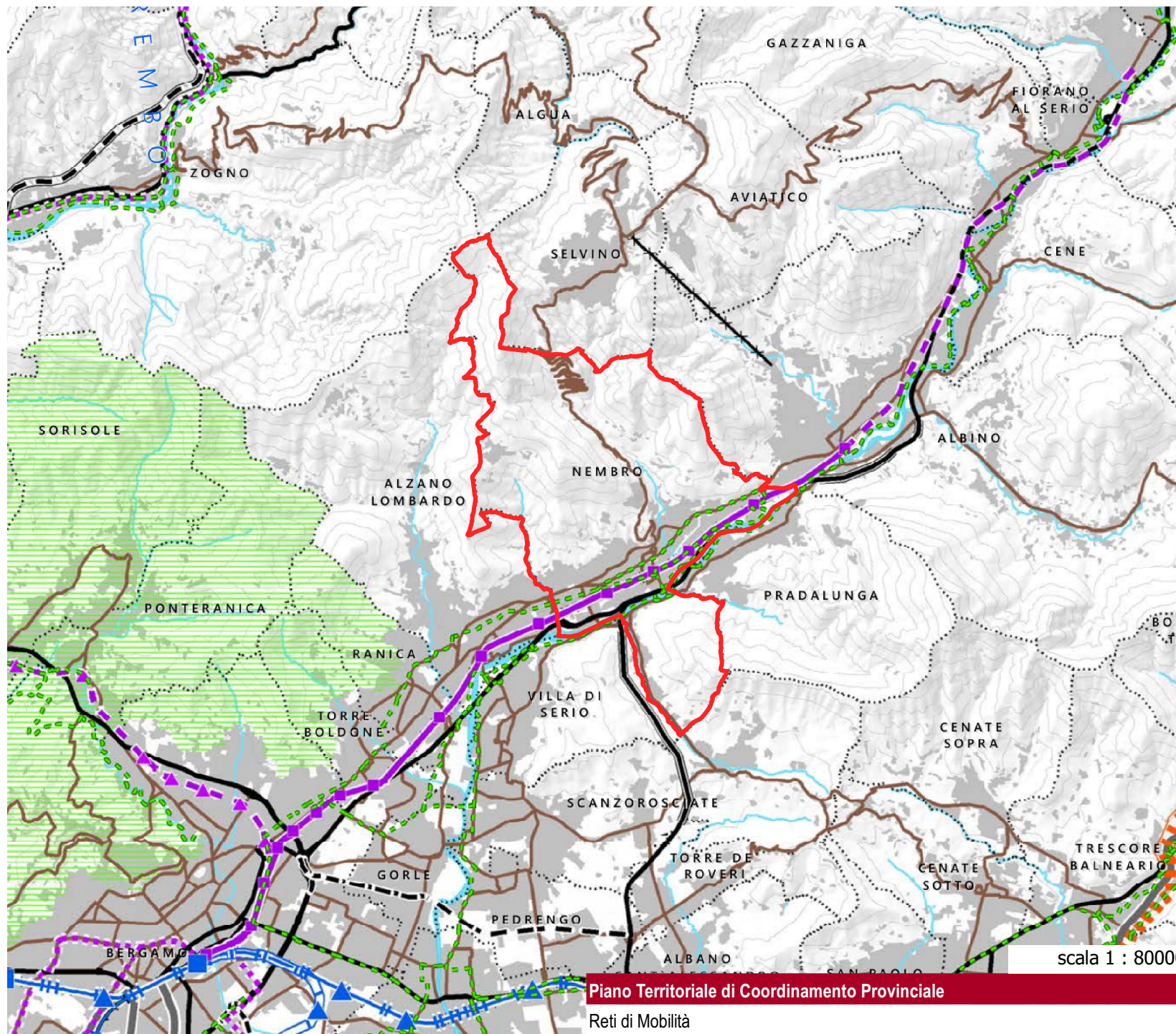
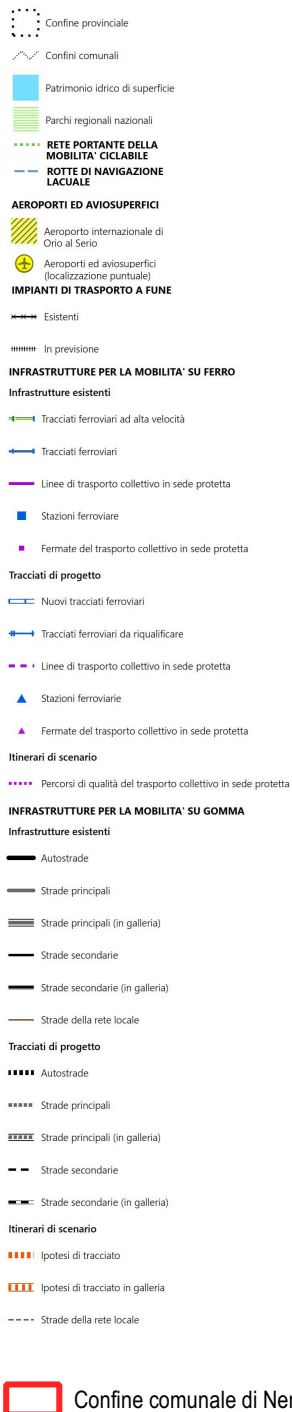
- Nodi**
-  Aree protette
 -  Siti Rete Natura 2000
 -  Parchi locali di interesse sovracomunale (PLIS)
 -  Gangli

- Corridoi**
-  Corridoi terrestri
 -  Corridoi fluviali
 -  Connessioni ripariali

- Varchi**
-  Da deframmentare
 -  Da mantenere
 -  Da mantenere e deframmentare

-  Confine provinciale





Confine provinciale

Confini comunali

Patrimonio idrico di superficie

ALTRI ELEMENTI DI RILIEVO PAESAGGISTICO

Aggregazioni di immobili ed aree di valore paesaggistico di notevole interesse pubblico

Ambiti di rilevanza regionale

Della montagna (fonte PPR)

Della pianura (fonte PPR)

PREVALENTE VALORE GEOMORFOLOGICO-NATURALISTICO

Geositi con perimetro definito

Geositi, area indicativa

Laghi insubrici, ambito di salvaguardia dello scenario lacuale

Ambito di salvaguardia dei laghi insubrici

Ambito di specifica tutela paesaggistica del fiume Po

Ambiti di elevata naturalità

PREVALENTE VALORE AGRO-SILVO-PASTORALE

Alpeggi (fonte SIT RL)

Malghe (fonte SIT RL)

Terrazzamenti agricoli

Fontanili

Boschi e fasce boscate

PREVALENTE VALORE STORICO CULTURALE

Ritrovamenti archeologici

Navigli di rilevanza regionale

Fossi e canali di bonifica

Segni delle centuriazioni

Siti riconosciuti dall'UNESCO

Centri storici

Tracciati guida paesaggistici

Strade panoramiche

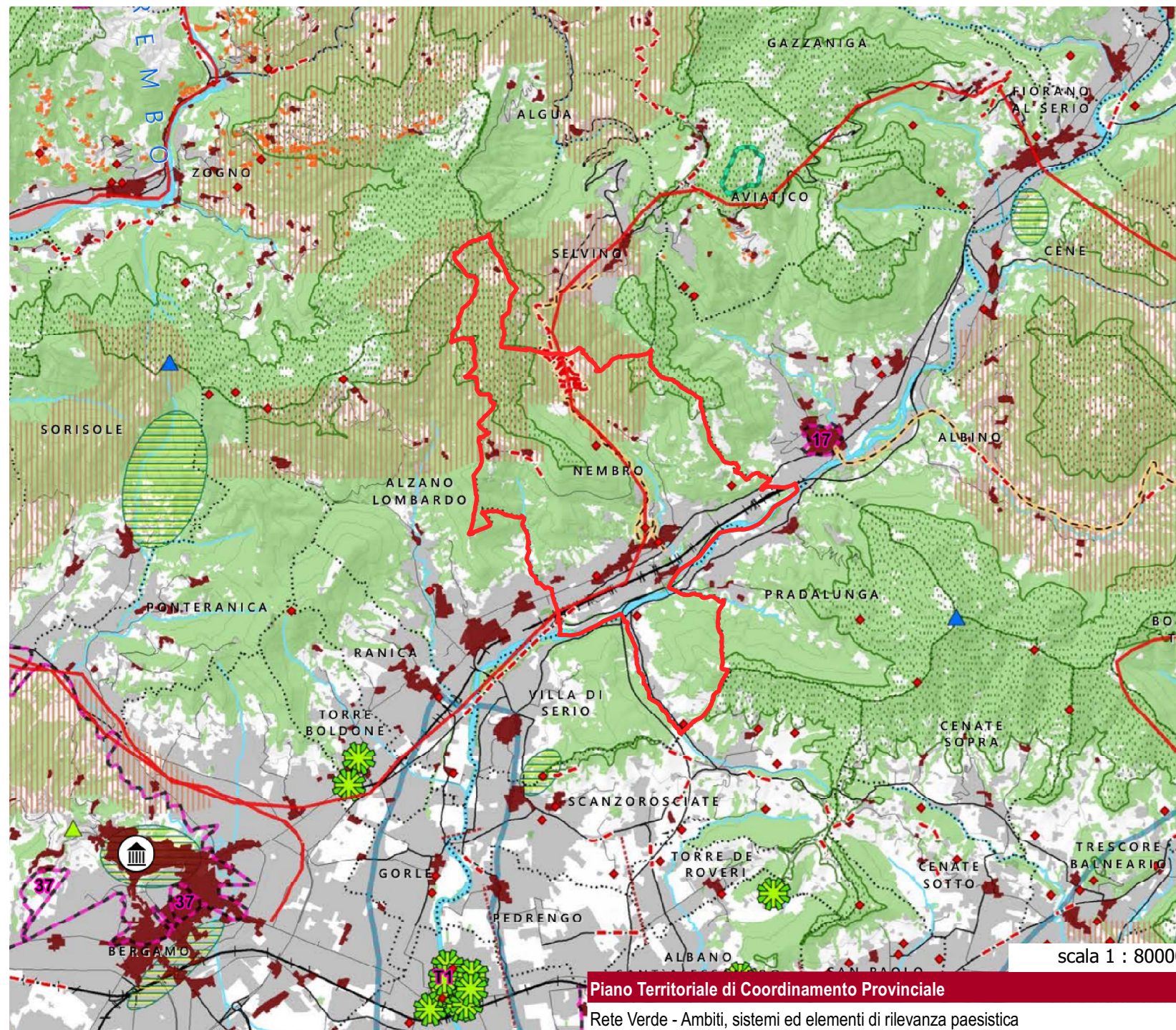
Percorsi di fruizione panoramica e ambientale

Belvedere (fonte PPR 2010)

Visuali sensibili

Punti di osservazione del paesaggio lombardo (fonte PPR 2010)

Alberi monumentali



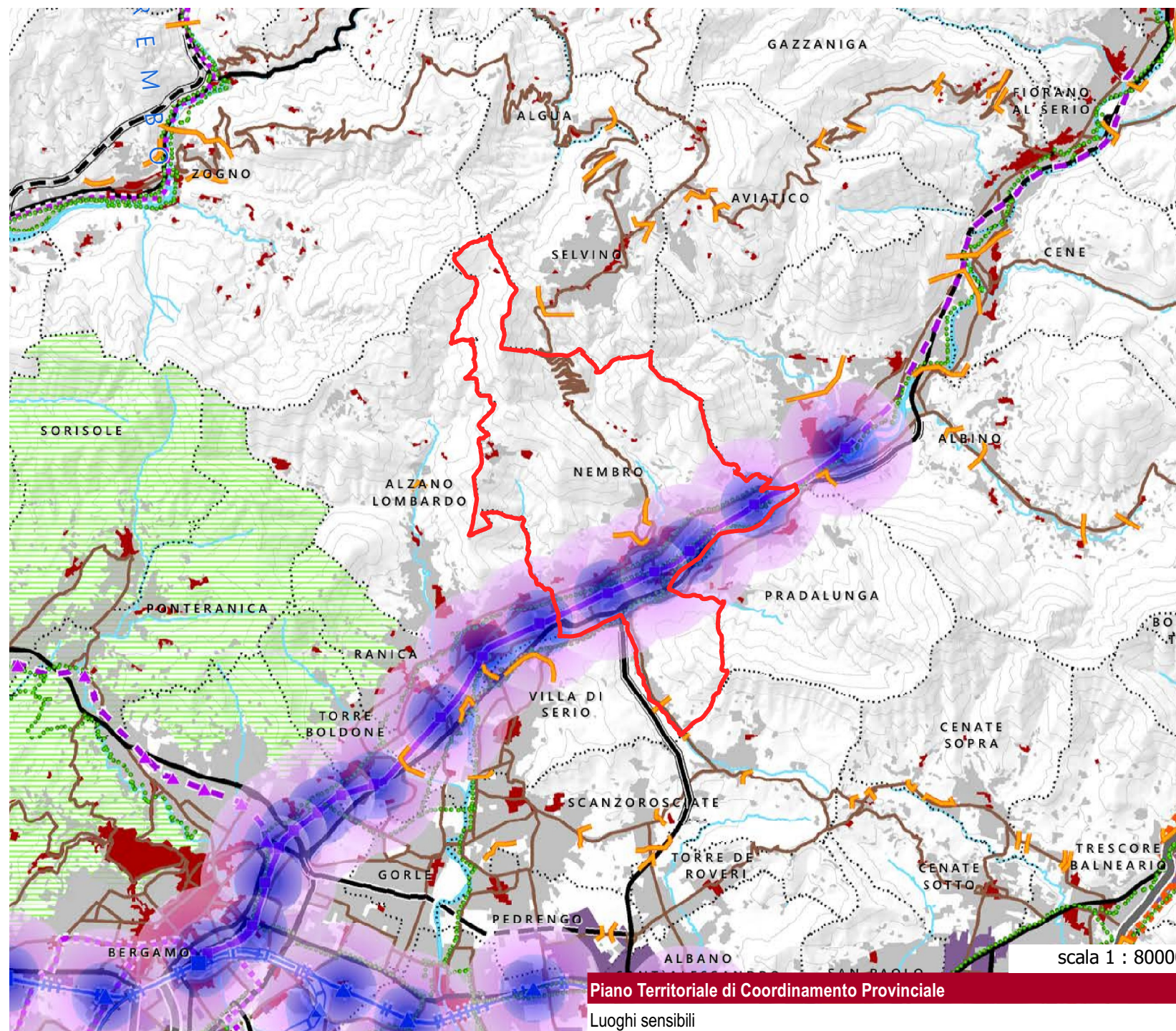
scala 1 : 80000


Piano Territoriale di Coordinamento Provinciale

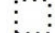





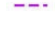

Rete Verde - Ambiti, sistemi ed elementi di rilevanza paesistica

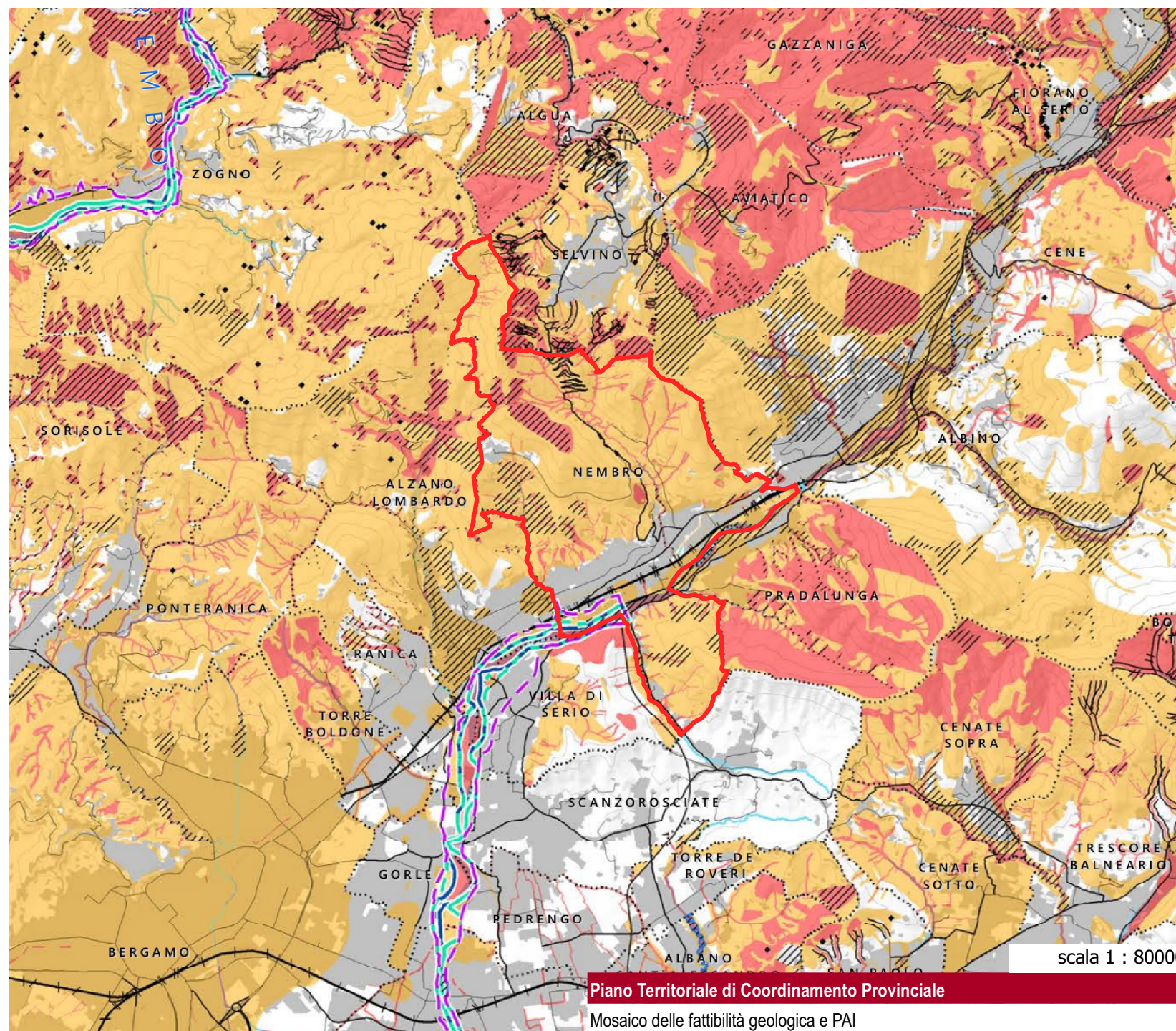
Confine comunale di Nembro


-  Confine provinciale
-  Confini comunali
-  Patrimonio idrico di superficie
-  Parchi regionali nazionali
- AMBITI DI DIRETTA PROSSIMITÀ ALLA RETE STRADALE PRIMARIA**
 -  Svincoli della rete stradale primaria ed ambiti di diretta prossimità - esistenti
 -  Svincoli della rete stradale primaria ed ambiti di diretta prossimità - in previsione
- INFRASTRUTTURE PER LA MOBILITÀ SU FERRO**
 - Infrastrutture esistenti**
 -  Tracciati ferroviari ad alta velocità
 -  Tracciati ferroviari
 -  Linee di trasporto collettivo in sede protetta
 -  Stazioni ferroviarie
 -  Fermate del trasporto collettivo in sede protetta
 - Tracciati di progetto**
 -  Nuovi tracciati ferroviari
 -  Tracciati ferroviari da raddoppiare
 -  Linee di trasporto collettivo in sede protetta
 -  Stazioni ferroviarie
 -  Fermate del trasporto collettivo in sede protetta
- LUOGHI SENSIBILI**
 -  Ambiti della piattaforma economico-produttiva di prossimità alla rete stradale primaria
 -  Centri storici
 -  Rete portante della mobilità ciclabile
 -  Linee di contenimento dei tessuti urbanizzati
- Itinerari di scenario**
 -  Ipotesi di tracciato della mobilità su gomma
 -  Strade della rete locale in previsione
 -  Percorsi di qualità del trasporto collettivo in sede protetta
- Contesti di accessibilità ciclopedonale alle stazioni della mobilità su ferro**
 -  Area di influenza di 500 m dalle fermate e stazioni
 -  Area di influenza di 1000 m dalle fermate e stazioni
- INFRASTRUTTURE PER LA MOBILITÀ SU GOMMA**
 - Infrastrutture esistenti**
 -  Autostrade
 -  Strade principali
 -  Strade principali (in galleria)
 -  Strade secondarie
 -  Strade secondarie (in galleria)
 -  Strade della rete locale
 - Tracciati di progetto**
 -  Autostrade
 -  Strade principali
 -  Strade principali (in galleria)
 -  Strade secondarie
 -  Strade secondarie (in galleria)
- AEROPORTI ED AVIOSUPERFICI**
 -  Aeroporti ed aviosuperfici



 Confine comunale di Nembro

-  Confine provinciale
 Confini comunali
 Patrimonio idrico di superficie
- MOSAICO DELLA FATTIBILITA' GEOLOGICA (*)**
- Classi di significativo georischio**
-  Classe di fattibilità con gravi limitazioni (IV)
 -  Classe di fattibilità con consistenti limitazioni (III)
- QUADRO DEL DISSESTO DEL PAI (*)**
-  Frane, conoidi, esondazioni, valanghe poligonali
 -  Frane, conoidi, esondazioni, valanghe lineari
 -  Frane, conoidi, esondazioni, valanghe puntiformi
 -  Aree a rischio idrogeologico molto elevato (Titolo IV Nda PAI)
- DELIMITAZIONE DELLE FASCE FLUVIALI DEL PAI**
-  Limite tra la Fascia A e la fascia B
 -  Limite tra la Fascia B e la Fascia C
 -  Limite esterno della fascia C
 -  Limite tra la Fascia B e la Fascia C - progetto



 Confine comunale di Nembro

Confine provinciale

Confini comunali

Patrimonio idrico di superficie

AMBITI TERRITORIALI OMOGENEI DEL PTR

Valli Bergamasche

Sebino e Franciacorta

Collina e Alta Pianura Bergamasca

Bassa Pianura Bergamasca

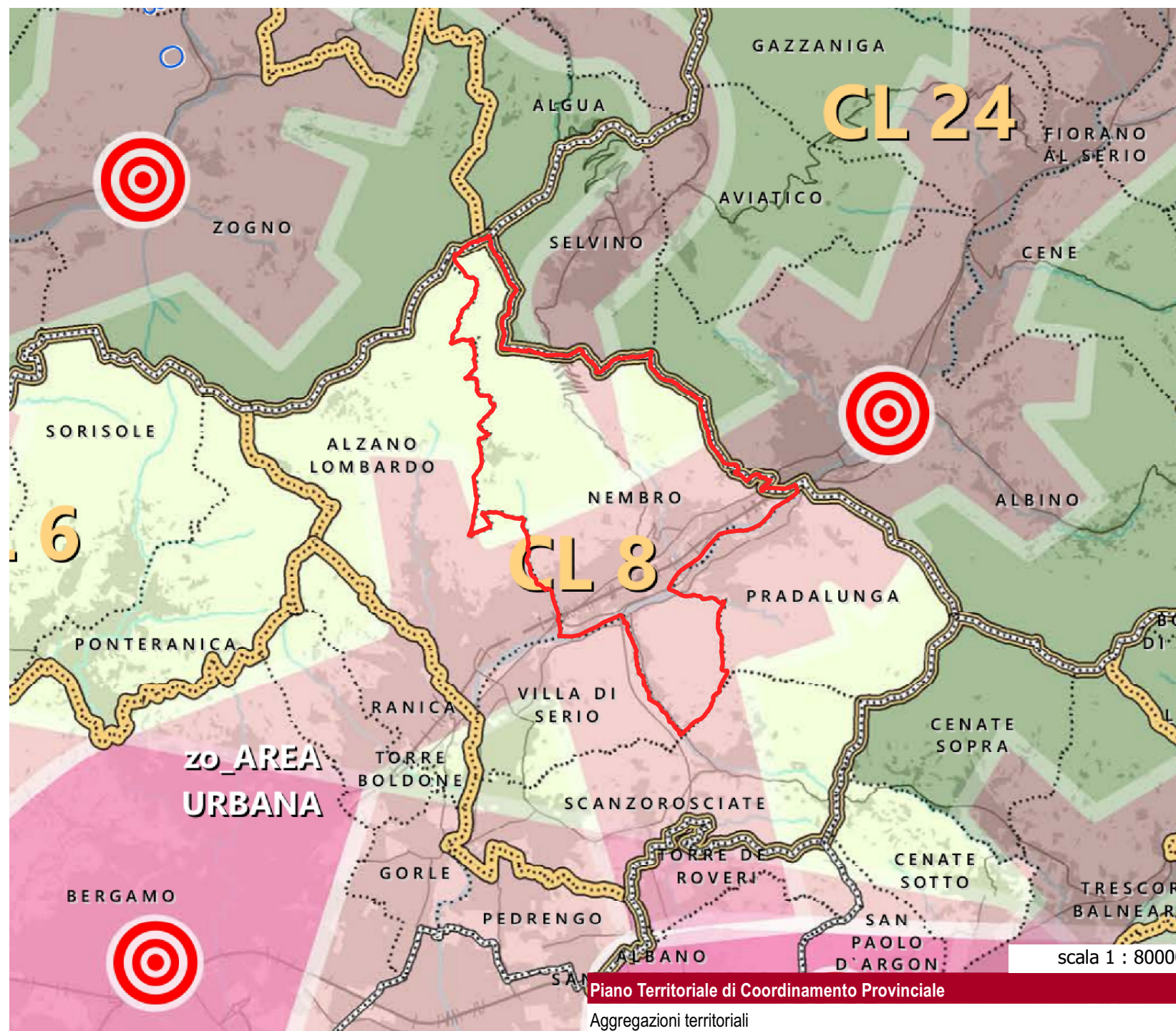
RIPARTIZIONI TERRITORIALI DI LIVELLO PROVINCIALE

Zone Omogenee
DPP n. 48 del 24.03.2016

RIPARTIZIONI TERRITORIALI E GEOGRAFIE DEL PTC


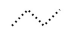



Perimetro dei Contesti locali (CL)

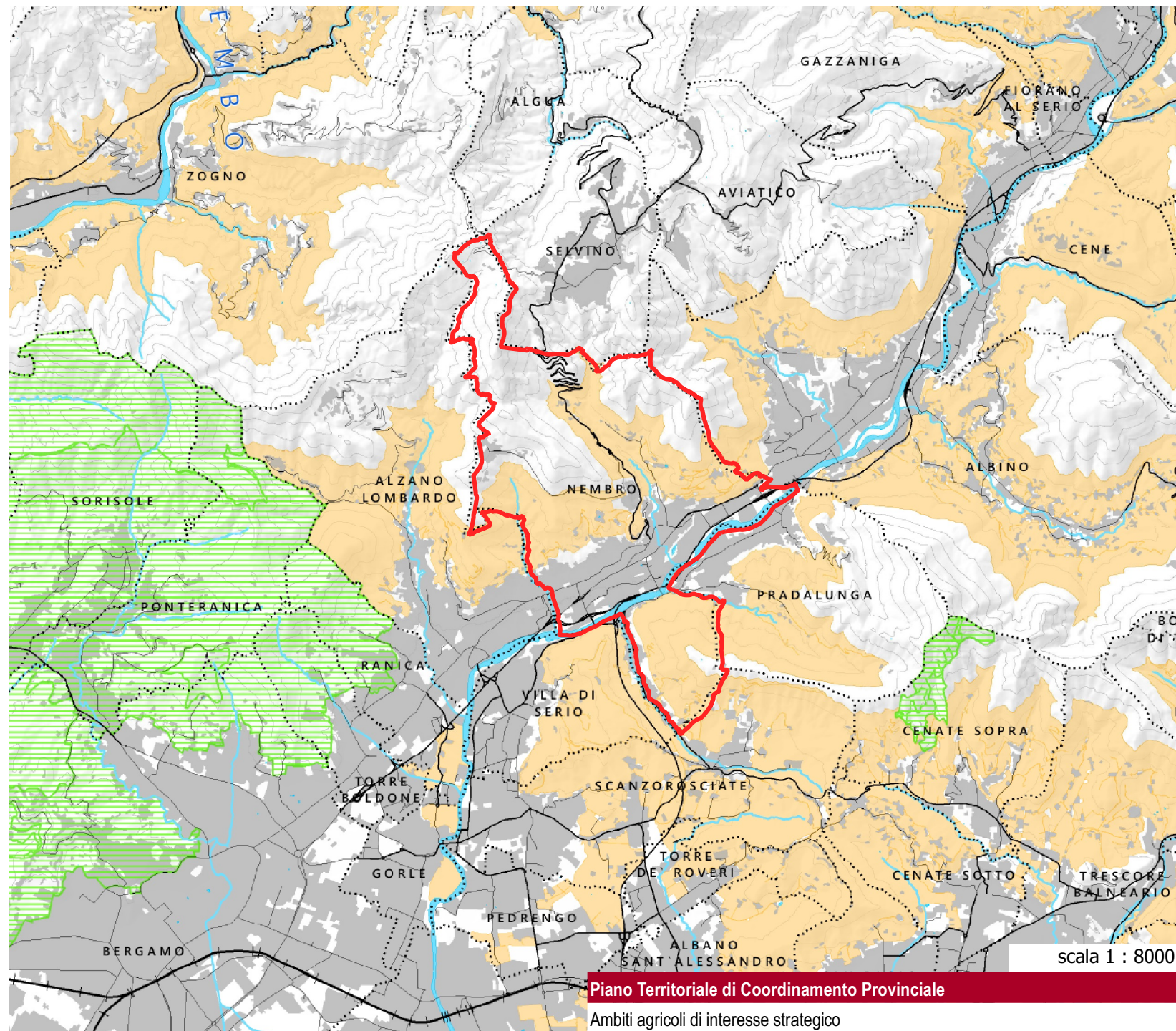
Geografie provinciali




Confine comunale di Nembro

LEGENDA

-  Confine provinciale
-  Confini comunali
-  Patrimonio idrico di superficie
-  Aree protette regionali e Siti Rete Natura 2000
-  Ambiti agricoli di interesse strategico (RP titolo V)



 Confine comunale di Nembro

LEGENDA

- Confine provinciale
- Contesti locali
- Confini comunali

- Patrimonio idrico di superficie
- Aree protette regionali e PLIS
- Siti Rete Natura 2000

PATRIMONIO PAESISTICO-CULTURALE (RP titolo 12)

- Centuriazioni
- Beni culturali

PIATTAFORMA AGROAMBIENTALE (RP parte IV)

- Ambiti agricoli di interesse strategico - AAS (RP titolo 5)
- Spazi aperti di transizione - SAT (RP titolo 7)

SISTEMA URBANO

- Linee di contenimento dei tessuti urbanizzati (RP art. 34)

Contesti di accessibilità ciclopedonale alle stazioni della rete ferroviaria (RP art. 35)

- Area di influenza di 500 m dalle fermate e stazioni
- Area di influenza di 1000 m dalle fermate e stazioni

INFRASTRUTTURE PER LA MOBILITA'

Mobilità su gomma

- Tracciati di progetto (RP art. 39 e titolo 11)
- Itinerari di scenario (RP art. 40 e titolo 11)

Mobilità su ferro

- Tratte ferroviarie di previsione (DP sezione 15)
- Tratte ferroviarie da riqualificare (DP sezione 15)
- Tracciati del trasporto collettivo in sede protetta esistenti
- Tracciati del trasporto collettivo in sede protetta in progetto (DP sezione 15)
- Percorsi di qualità del trasporto collettivo in sede protetta (RP art. 40 e titolo 11)

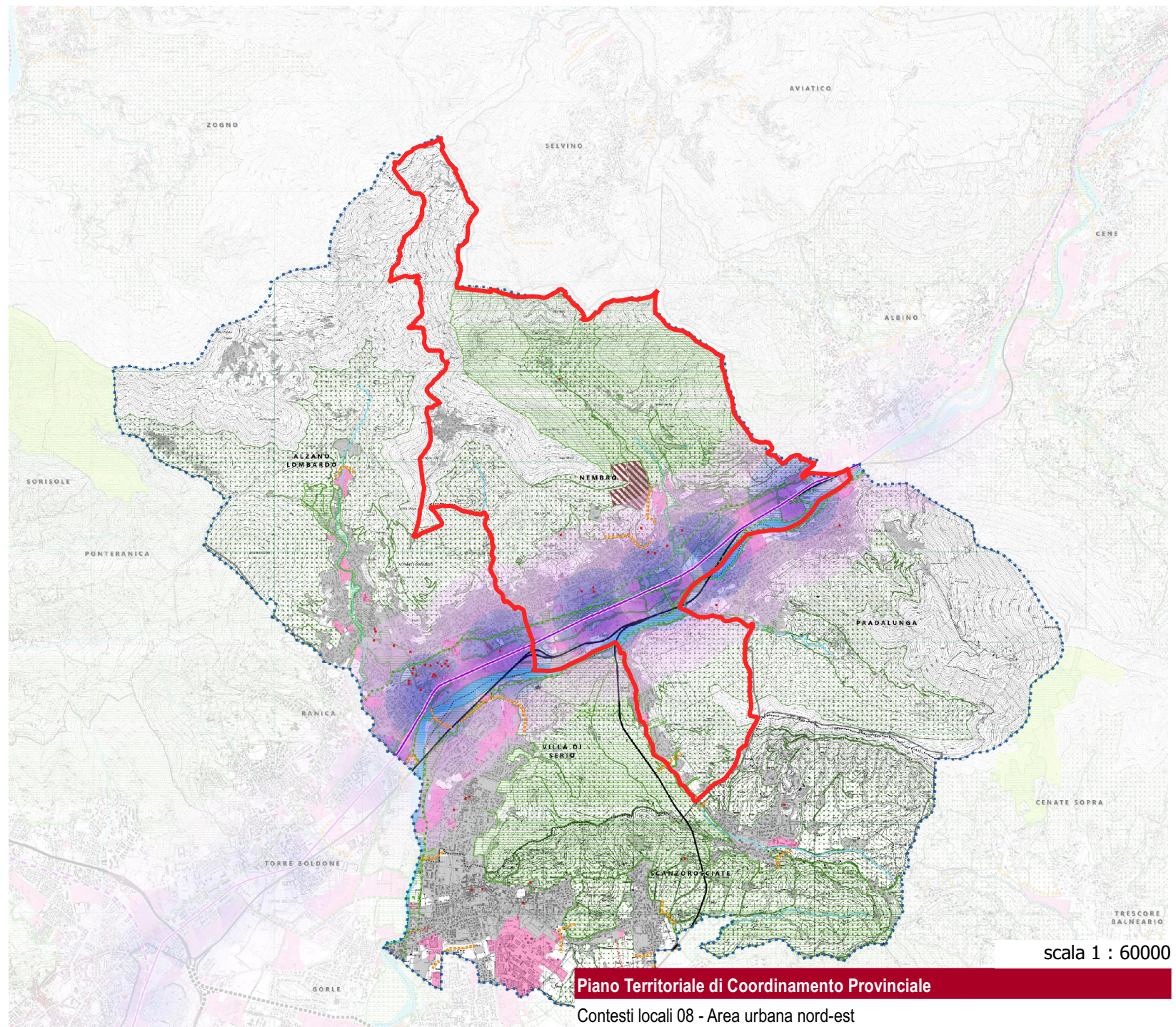
Mobilità dolce

- Rete portante della mobilità ciclabile (RP art. 42)

PIATTAFORMA ECONOMICO PRODUTTIVA

- Di diretta prossimità alla rete stradale primaria (RP art. 36)
- Altri ambiti

- Aree governate dal Piano Cave provinciale



scala 1 : 60000

Piano Territoriale di Coordinamento Provinciale

Contesti locali 08 - Area urbana nord-est

Confine comunale di Nembro

- Dotazioni
- Linee di forza del trasporto pubblico: rete tranviaria
 - Linee di forza del trasporto pubblico: tracciati ferroviari
 - Tracciati stradali di progetto
 - Itinerari di scenario: ipotesi di tracciato stradale
 - Ambiti del sistema industriale e produttivo
 - Aree dismesse

Obiettivi di sistema

Nell' "invaso" della Valle Seriana si sono susseguite le fasi di industrializzazione con una logica di carattere additivo, quasi mai sostitutivo. Tale processo, che ha condotto alla saturazione degli spazi utili di fondovalle, si è interrotto negli anni ottanta del Novecento. Solo alla fine del secolo, tuttavia, i contenitori industriali si sono andati a svuotare con una rapidità ingovernabile.

In questi venti anni numerosi sono stati i tentativi e le sperimentazioni per la trasformazione e il rinnovo del patrimonio gravante sui suoli occupati, in alcuni casi con esiti virtuosi, in altri con fallimenti evidenti.

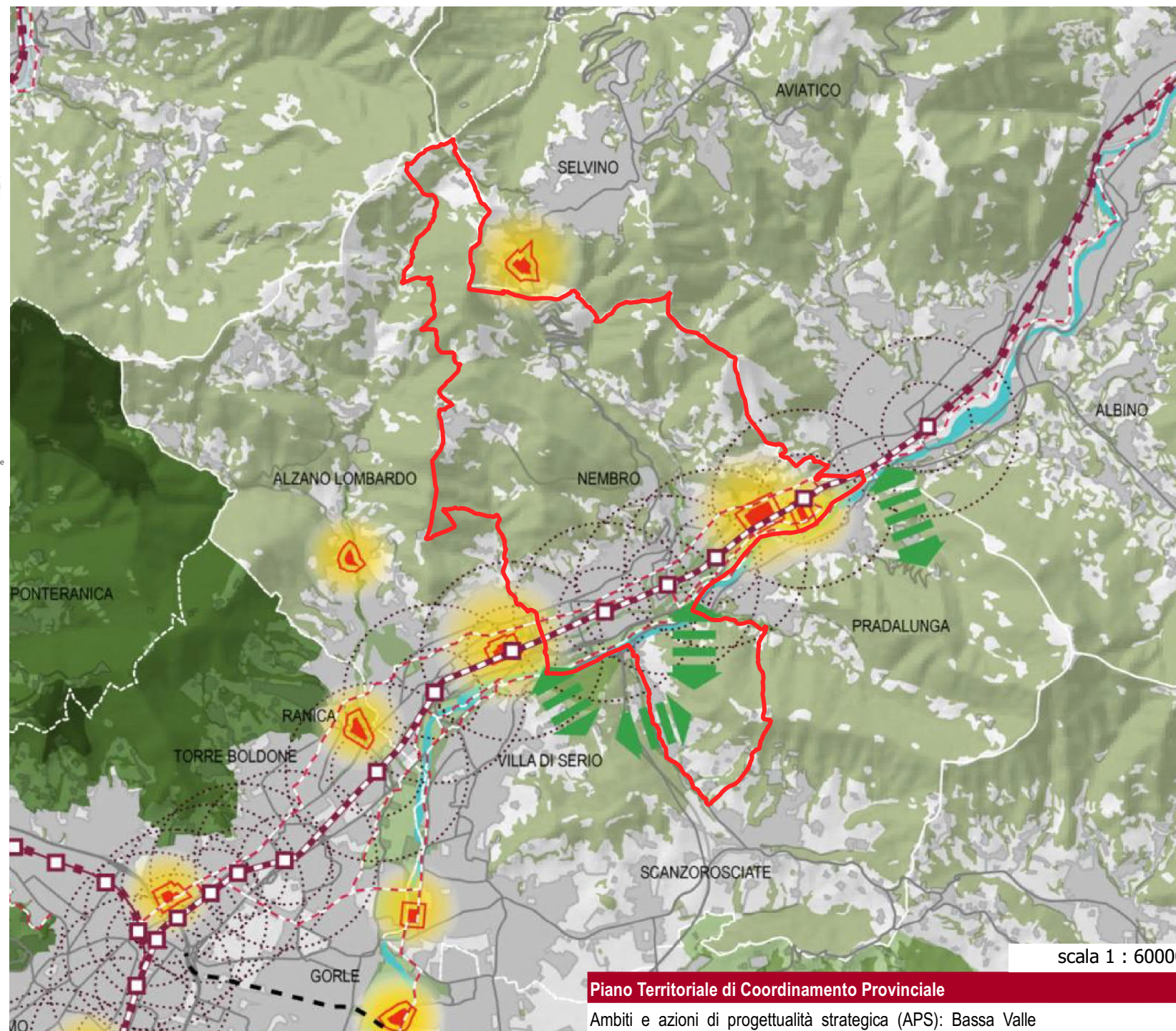
Il tratto distintivo che ha contraddistinto tale percorso va ricercato nel carattere "a-sistematico" del processo di riconversione e nella estemporaneità delle iniziative, spesso non appoggiate a solide valutazioni di fattibilità tecnico-economica.

La Provincia intende sostenere un disegno di carattere diverso, rivolto alla convergenza degli attori agenti alle diverse scale (locale, provinciale e con sostegno regionale) al fine di avviare una **progressiva rifunzionalizzazione del vasto patrimonio oggi presente**, riusi appropriati e compatibili, rinnovamento che non possa trascurare la ricostituzione delle componenti e delle continuità ambientali e la riduzione del livello di impermeabilizzazione dei suoli. Il contesto è del tutto adeguato a innescare politiche pubbliche e di partenariato organiche e funzionali a una complessiva rigenerazione di scala territoriale.

A tale fine le iniziative dovranno determinare livelli differenziati di approccio e individuare i ruoli di supporto, fondati in primo luogo sulla conoscenza sistematica della disponibilità e condizione delle risorse, sulla interlocuzione con gli stakeholders, sulla concertazione, sulla esemplificazione e sperimentazione di buone pratiche e sulla progressività.

Adottando per questo progetto quanto formulato nel documento direttore approvato dal consiglio provinciale nel gennaio 2017, in merito alla necessità di un approccio selettivo, operativo, abilitante, inclusivo.

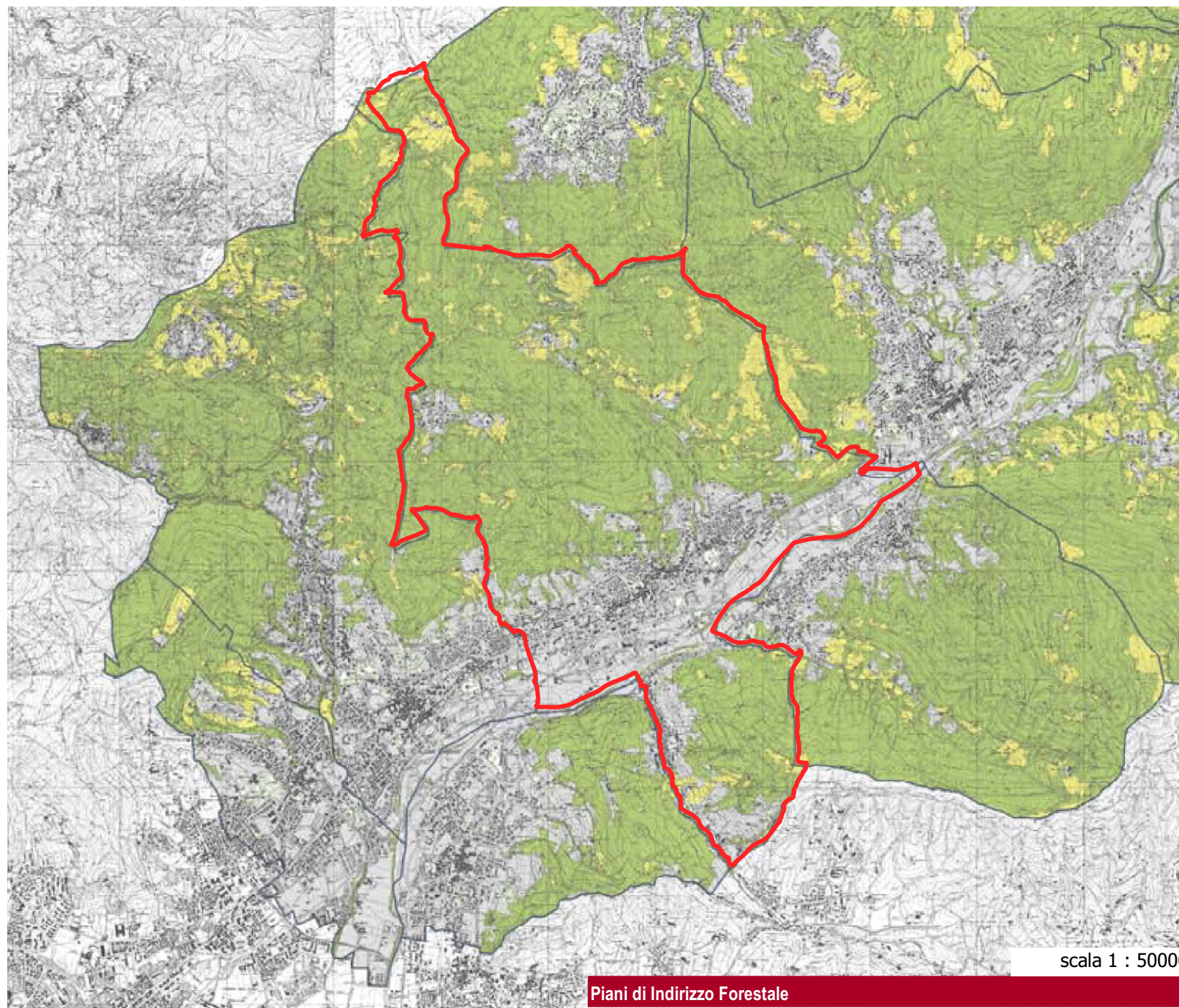
In ragione della revisione della previsione infrastrutturale della "penetrante Est", si evidenzia la necessità di uno specifico affondo per il "campo territoriale Bergamo Est - Gorle - Torre Boldone - Scanzorosciate - Seriate - Pedrengo", che possa indicare soluzioni alternative, anche per scenari di medio periodo, in relazione alle opportune forme di contestualizzazione paesaggistico-ambientale.




Confine comunale di Nembro

LEGENDA

- Bosco
- Aree verdi urbane
- Prati e pascoli
- Rocce nude, falesie, affioramenti
- Urbanizzato



scala 1 : 50000

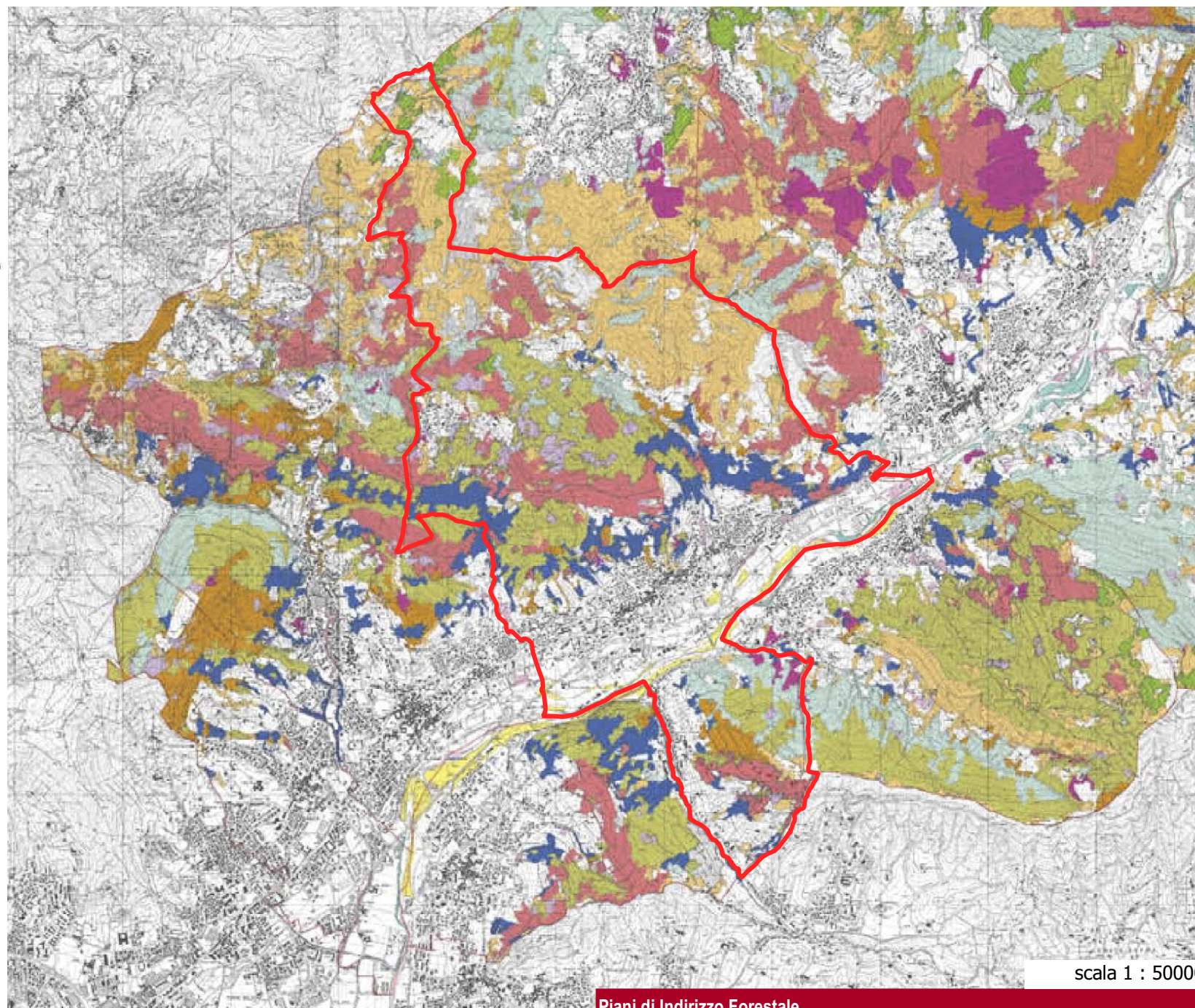
 Confine comunale di Nembro

Piani di Indirizzo Forestale

Uso del suolo semplificato

LEGENDA

- Aceri-frassineti tipici
- Arbusti xerofili
- Betule, corle
- Bosco non classificato
- Castagneti dei substrati carbonatici dei suoli mesici
- Castagneti dei substrati carbonatici dei suoli mesoxerici
- Faggeta montana dei substrati carbonatici tipici
- Faggeta submontana dei substrati carbonatici
- Omo-ostrieto primitivo di rupe
- Omo-ostrieto tipico
- Omo-ostrieto tipico var. coniglio
- Pecceta secondaria montana
- Pecceta secondaria montana var. xerica
- Querceto di rovere dei substrati carbonatici dei suoli mesici (rovere, roverella, cerro)
- Querceto di roverella dei substrati carbonatici
- Querceto di roverella dei substrati carbonatici var. con cerro
- Querceto di roverella dei substrati carbonatici
- Rimboschimenti di conifere
- Robineti
- Sistemi verdi Comunità Montana
- Vegetazione di mentello (Prunetalia)
- Vegetazione perialveale
- Sistemi verdi (non bosco ai sensi della L.R. 31/2008)



scala 1 : 50000

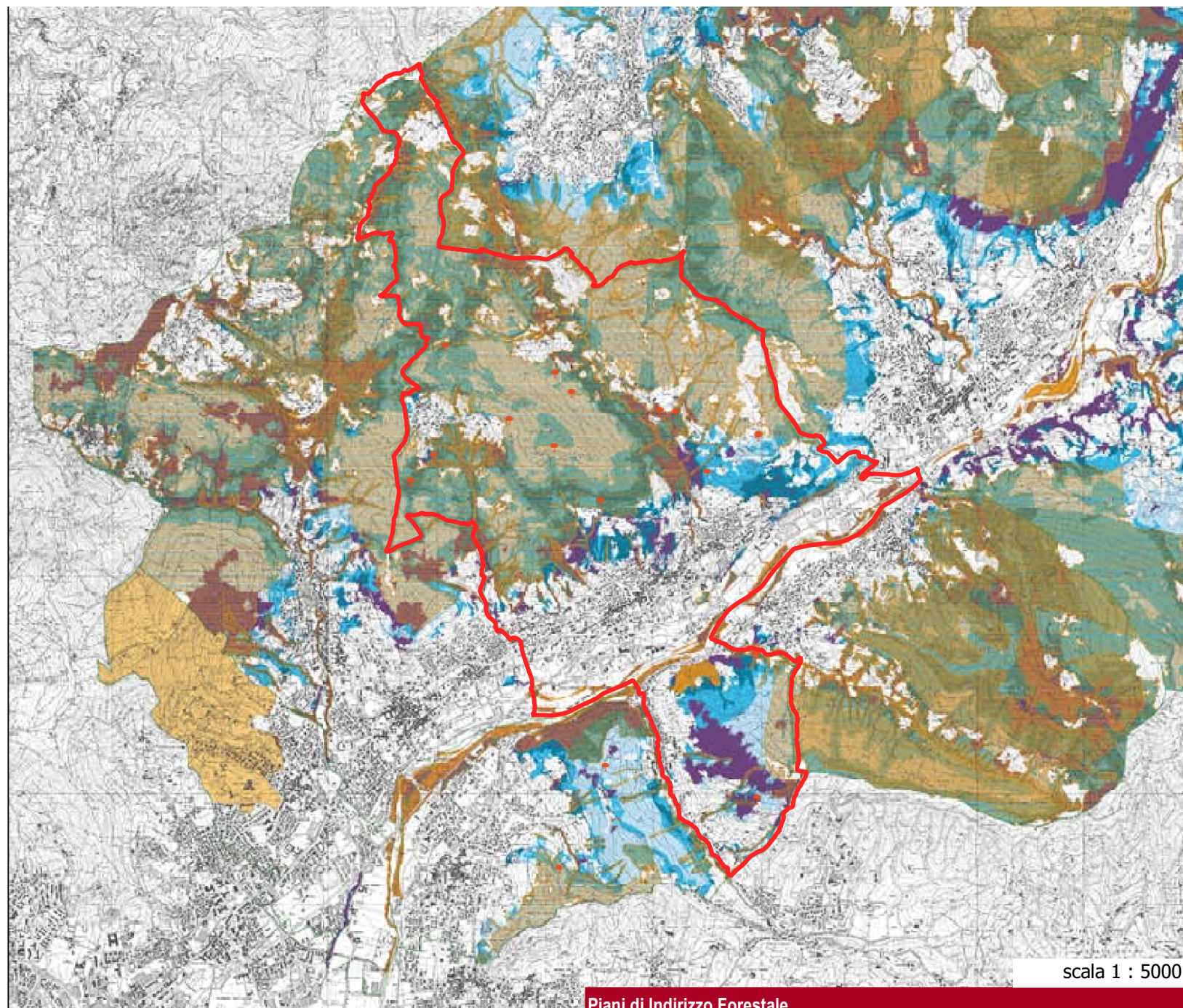
Piani di Indirizzo Forestale

Tipi forestali

Confine comunale di Nembro

LEGENDA

	Aree estrattive PIANO CAVE
PREVISIONI URBANISTICHE	
	Aree di trasformazione
	Ambito produttivo di riqualificazione
	Aree di atterraggio
	Aree verde gioco sport espansione
	Aree verde sovracomunale espansione
	Commerciale espansione
	Infrastrutture ferro espansione
	Piani Integrati di Intervento
	Piani attuativi
	Piani di Lottizzazione
	Piano di Recupero
	Piano di Zona, edilizia convenzionata e popolare
	Produttivo espansione
	Residenziale espansione
	Servizi livello comunale espansione
	Servizi livello sovracomunale espansione
	Strade espansione
	Strumenti di coordinamento attuativo
	Turistico ricettivo espansione
	Parco Regionale dei Colli di Bergamo
Trasformazioni coerenti con le tutele del PIF (art. 98 NTA):	
	Rapporto di compensazione 1:1
	Rapporto di compensazione 1:2
	Rapporto di compensazione 1:3
	Rapporto di compensazione 1:4
	Proposte di trasformazioni non coerenti con le tutele di PIF (art.99 NTA)



scala 1 : 50001

Piani di Indirizzo Forestale

Conformazione al PIF delle trasformazioni ordinarie a

Confine comunale di Nembro

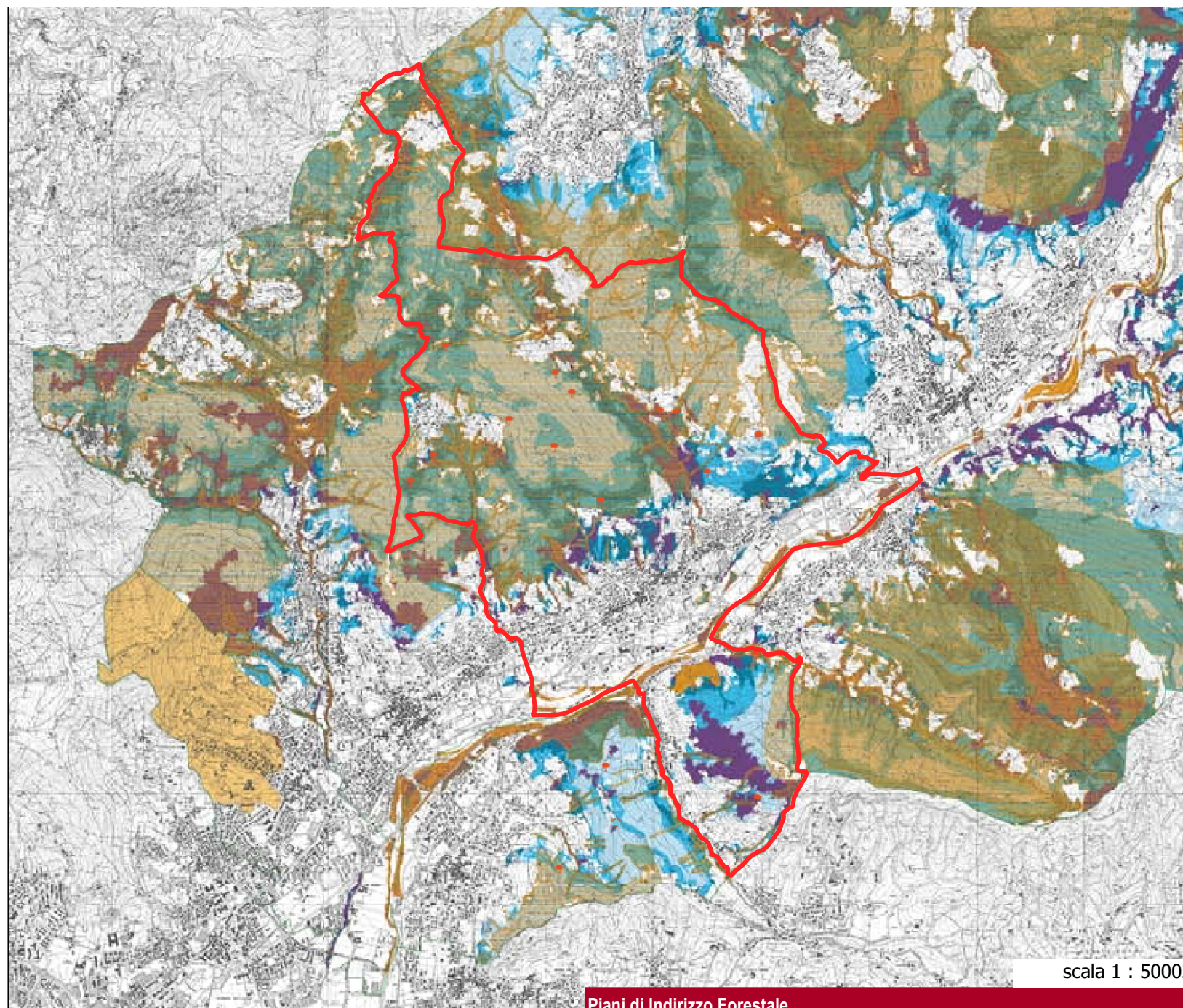
Area di possibile richiesta di interventi di trasformazione
a fini agricoli e ambientali (la cartografia non è esaustiva)

RAPPORTI DI COMPENSAZIONE (salvo interventi a compensazione
nulla o di minima entità) per aree compatibili con la trasformazione (Art. 100 NTA)

1:1
1:2
1:3
1:4

Superfici boscate non compatibili con la trasformazione (Art. 101 NTA)

Parco Regionale dei Colli di Bergamo



scala 1 : 50002

Piani di Indirizz Forestale

Trasformazioni ordinarie a delimitazione areale ammesse

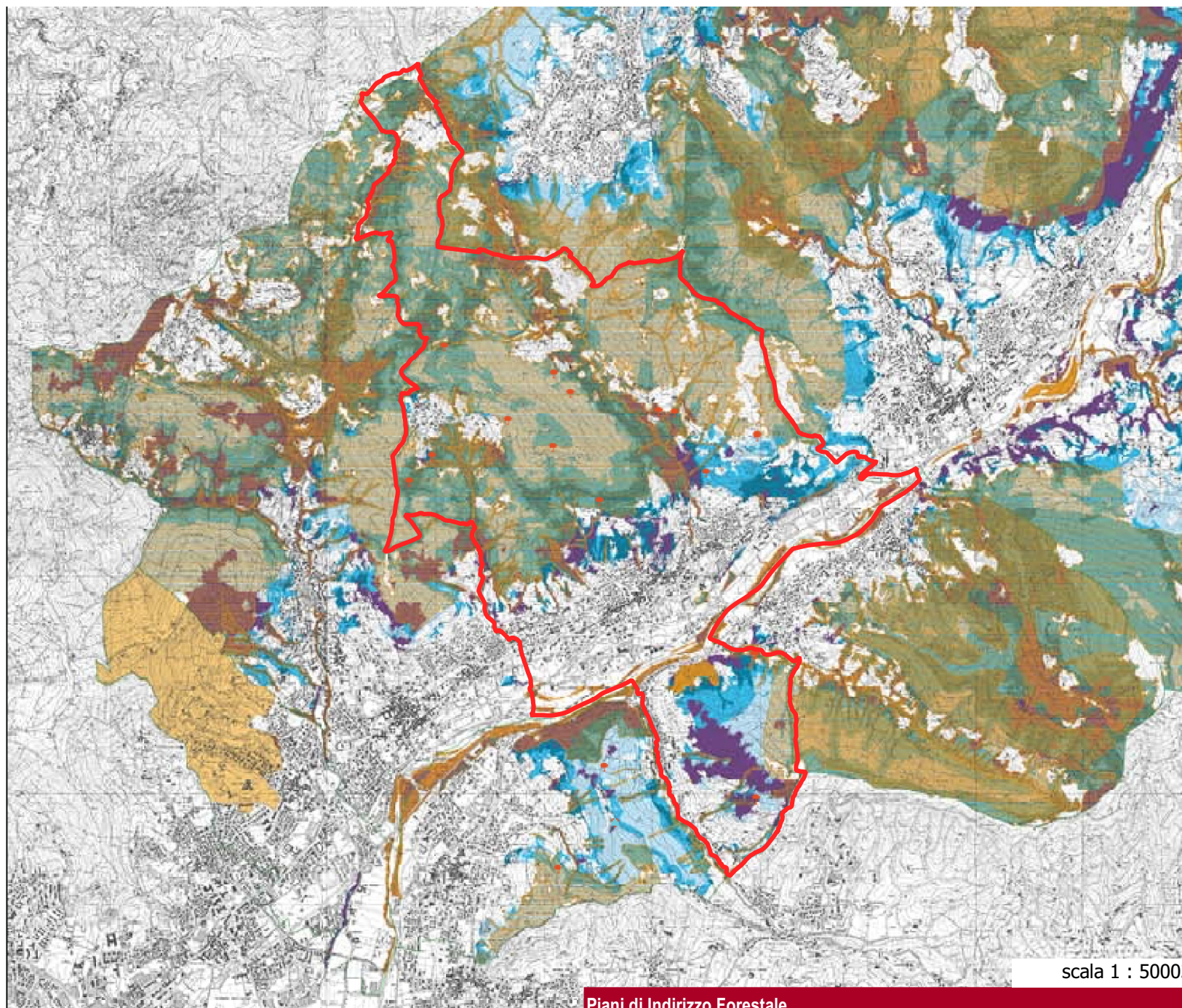
Confine comunale di Nembro

Superfici boscate non compatibili con la trasformazione urbanistica:

- Boschi in artt.54-55-56-57 NTA PTCP (Art.99 lett.a NTA)
- Boschi in classe 4 fattibilità geologica (Art.99 lett.b NTA)
- Emergenze forestali (Art.99 lett.c NTA)
- Sistemi verdi realizzati dalla C.M. (Art.99 lett.d NTA)
- Corridoi ecologici e aree critiche (Art. 99 lett.e NTA)

Superfici boscate potenzialmente compatibili con la trasformazione urbanistica condizionate al rispetto dell'art.98 NTA:

- Rapporto di compensazione 1:1
- Rapporto di compensazione 1:2
- Rapporto di compensazione 1:3
- Rapporto di compensazione 1:4
- Parco Regionale dei Colli di Bergamo



scala 1 : 50003

Piani di Indirizzo Forestale

Valutazione della compatibilità al PIF di trasformazioni ordinarie

Confine comunale di Nembro