

Provincia di Bergamo
Comune di Nembro

committente
PREFABBRICATI MOIOLI SPA - via F.lli Kennedy n.24 - 24080 Bagnatica (Bg)
IMMOBILIARE STE.FED. SRL - via Grumello n.23b - Bergamo
EREDI GHILARDI GIACOMO - via S.Mayr n.7 - Nembro (Bg)

progetto
Variante n.3 al PL 3/1 approvato con delibera di Consiglio Comunale n.9 del 27/02/2014 in variante n.2 e relativa Convenzione del 09/06/2016 n.2453 Rep. - n.1590 Racc. per la realizzazione di fabbricati produttivi/commerciali in via Acqua dei Buoi.
contenuto
STANDARD PARCHEGGI (variante n.1)
PARCHEGGI PERTINENZIALI E PRODUTTIVI (variante n.1)

firma del progettista

firma del direttore dei lavori

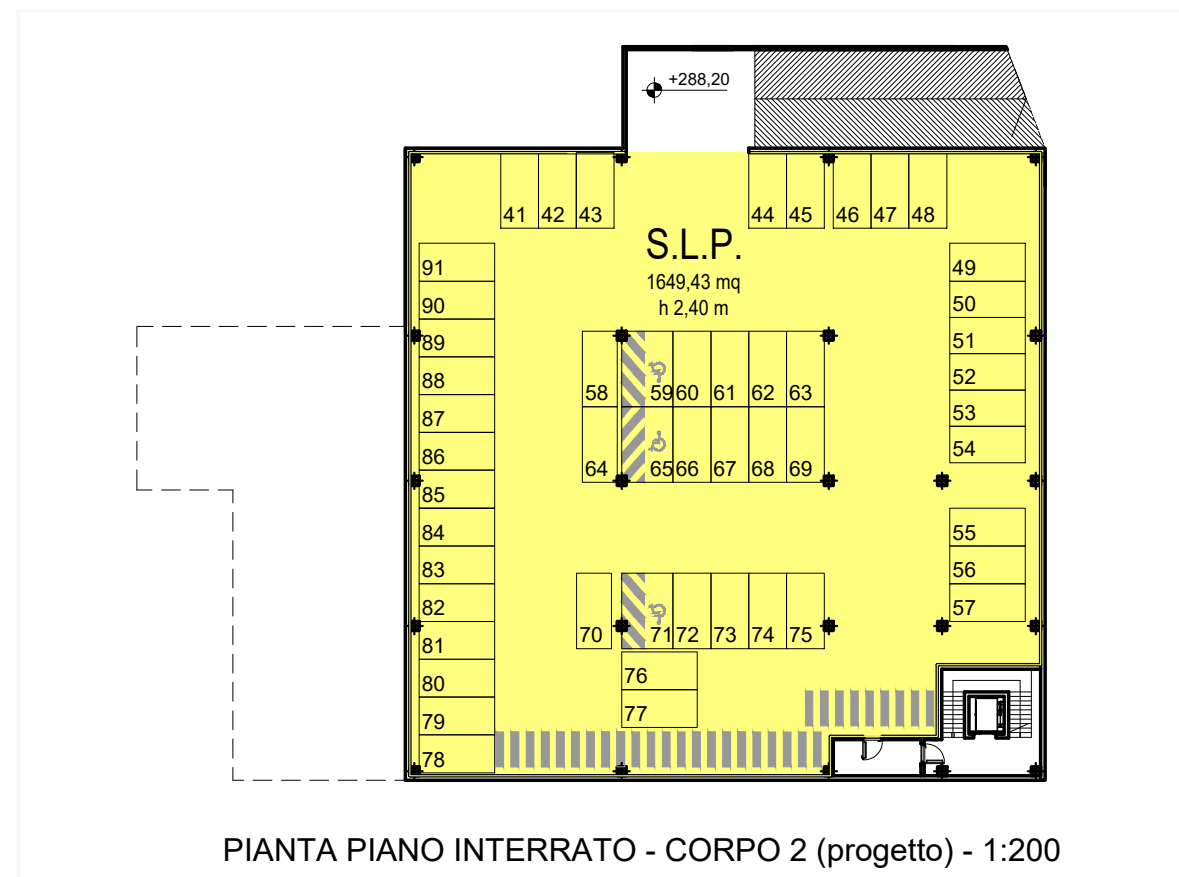
firma dell'impresa

firma del committente

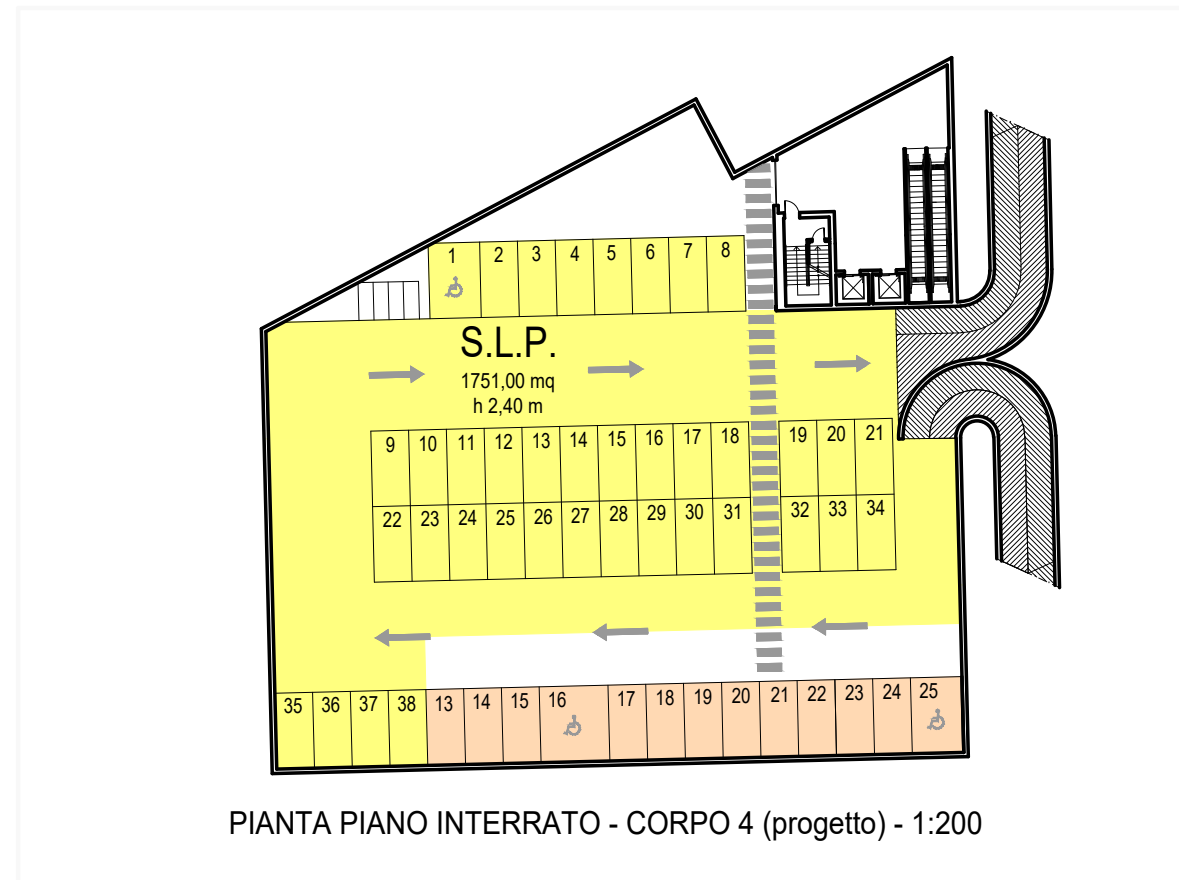
timbro ente o comune di appartenenza

28-10-17
27
cod. P117-C

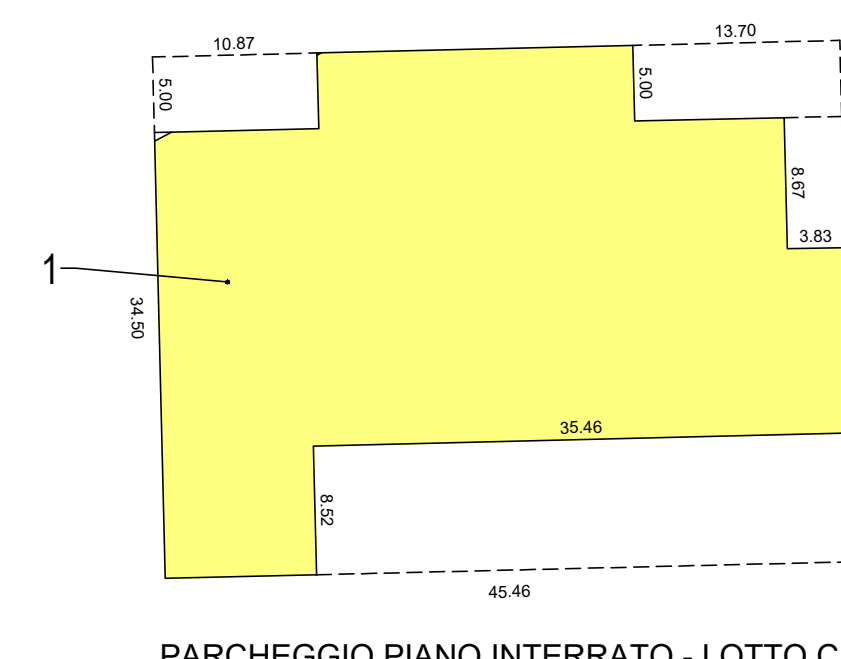
A TERMINI DI LEGGE O RISERVIAMO LA PROPRIETA' DEL PRESENTE DISEGNO CON DIVIETO DI RIPRODURLO SENZA NOSTRA AUTORIZZAZIONE SCRITTA



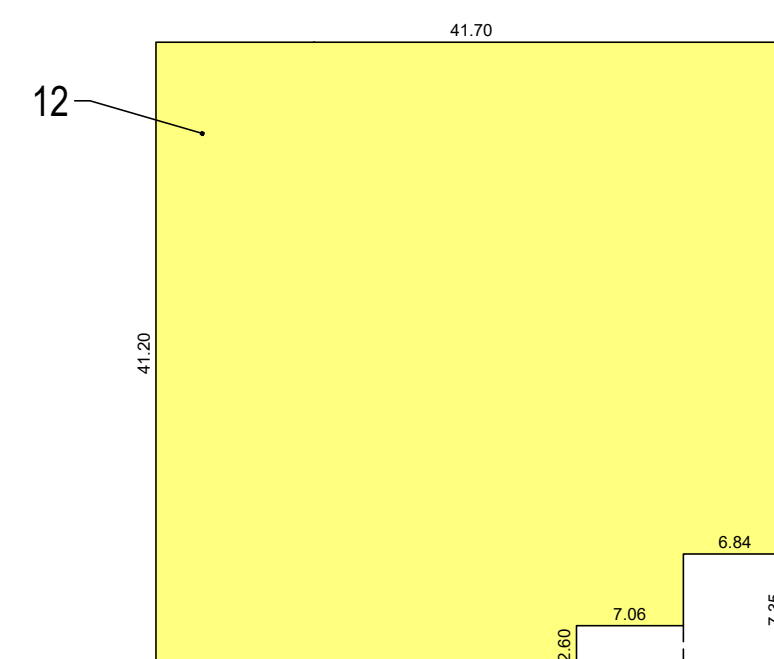
PIANTA PIANO INTERRATO - CORPO 2 (progetto) - 1:200



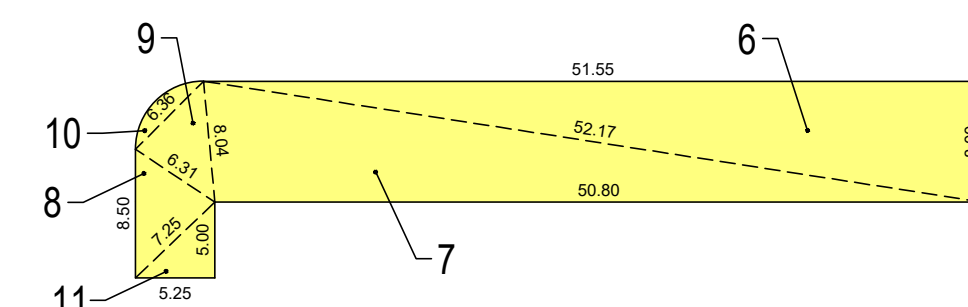
PIANTA PIANO INTERRATO - CORPO 4 (progetto) - 1:200



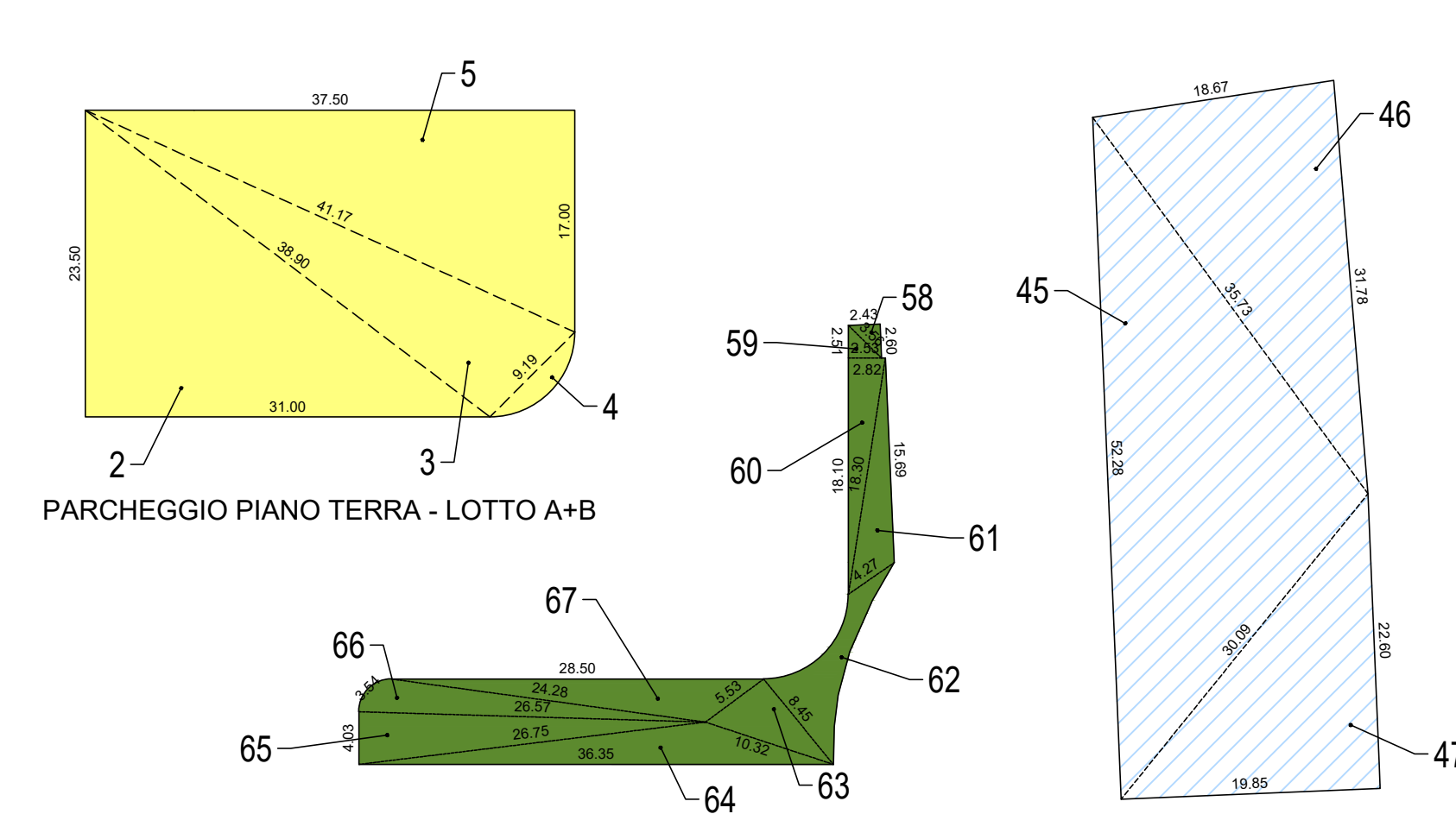
PARCHEGGIO PIANO INTERRATO - LOTTO C



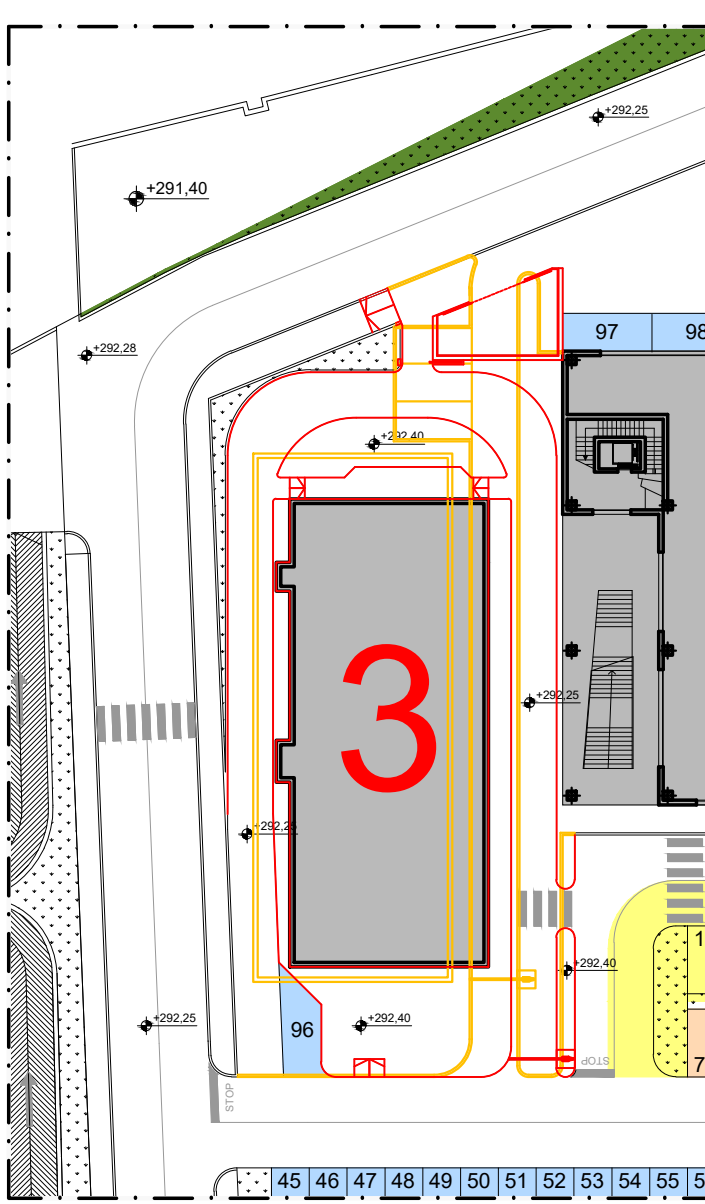
PARCHEGGIO PIANO INTERRATO - LOTTO A+B



PARCHEGGIO PIANO TERRA - LOTTO A+B

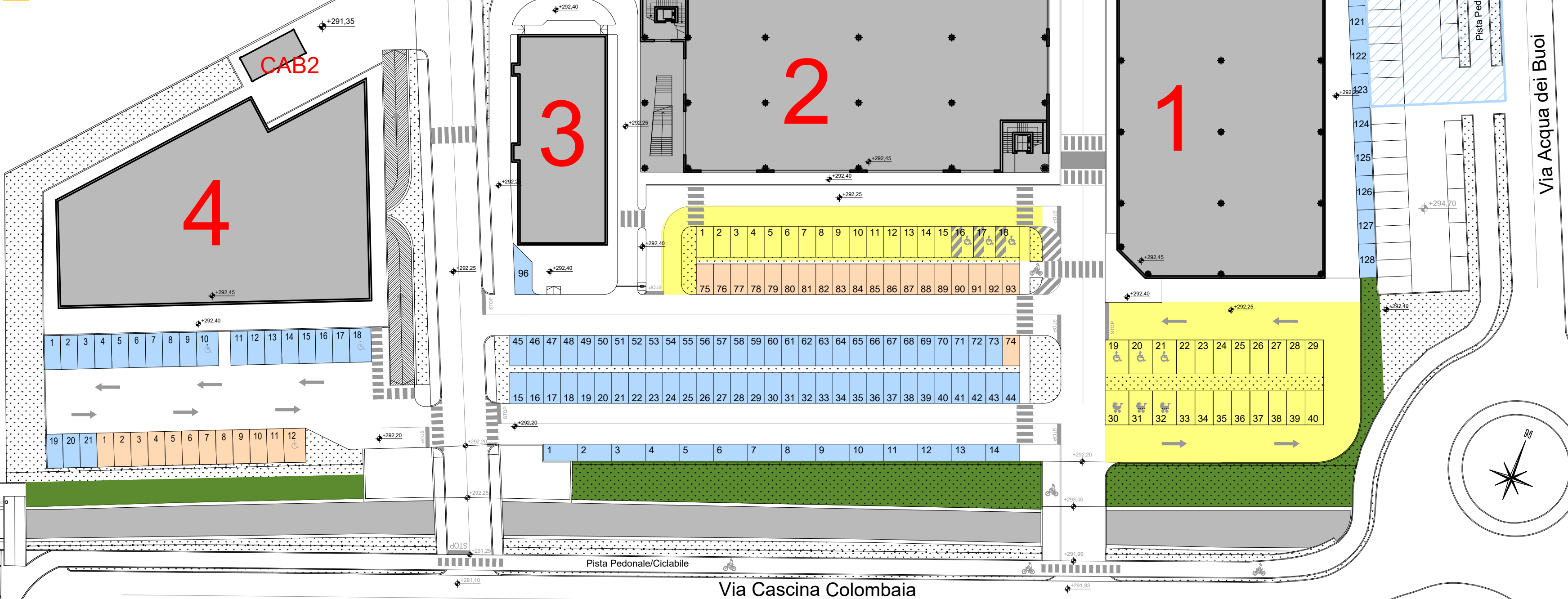


PARCHEGGIO PIANO TERRA - LOTTO A+B



PLANIMETRIA GENERALE (comparativa) - 1:500

OPERE DI PROGETTO
OPERE IN VARIANTE N.1 AL PROGETTO



PLANIMETRIA GENERALE - 1:500

CALCOLO SUPERFICIE STANDARD COMMERCIALE

LOTTO A+B					
n.	a	b	c	p=(a+b+c)/2	s=RADQ(p*(p-a)*(p-b)*(p-c))
1	31.00	23.50	38.90	46.70	364.25
2	9.19	38.90	41.17	44.63	177.08
3					12.05
4	37.50	17.00	41.17	47.84	318.75
5	51.55	8.00	52.17	55.86	206.20
6	50.80	52.17	8.04	55.51	203.32
7	7.25	8.50	6.31	11.03	22.31
8	8.04	6.31	6.36	10.36	19.48
9	5.25	5.00	7.25	8.75	5.77
10					13.13
n.	a	b	c		α*b
11	41.20	41.70			1.718.04
12	7.35	6.84			50.27
	7.06	2.60			18.36
totale A+B mq.					2.991.95

LOTTO C					
n.	a	b	c		α*b
1	34.50	45.46			1.568.37
2	5.00	10.87			54.35
3	13.70	5.00			68.50
4	8.67	3.83			33.21
5	35.46	8.52			302.12
totale C mq.					1.110.19

PARCHEGGIO LOCALIZZATO

n.	a	b	c	p=(a+b+c)/2	s=RADQ(p*(p-a)*(p-b)*(p-c))
13	18.66	35.73	31.78	43.09	295.81
14	35.72	52.28	30.09	59.05	519.42
15	30.09	19.85	22.60	36.27	224.30
totale mq.					1.039.53

VERDE PUBBLICO LOCALIZZATO

n.	a	b	c	p=(a+b+c)/2	s=RADQ(p*(p-a)*(p-b)*(p-c))
48	36.65	5.67	33.03	37.48	75.77
49	68.42	33.03	37.33	69.49	266.25
50	7.07	37.33	36.35	40.38	128.38
58	2.43	3.56	2.60	4.30	3.16
59	2.51	2.53	3.56	4.30	3.18
60	2.82	18.10	18.30	19.61	25.52
61	4.27	15.69	18.30	19.13	28.49
62	8.45	10.32	5.53	12.15	35.03
63	36.35	10.32	26.75	36.71	23.34
64	4.03	26.75	26.57	28.68	53.51
65	3.54	24.29	26.57	27.20	34.35
66	28.50	5.53	24.29	29.16	47.06
67					336.16
68					1.119.10
totale A+B mq.					89.00
56	4.06	50.84	48.91	51.91	85.96
57	48.85	3.52	48.91	50.84	85.96
totale C mq.					174.96

VERIFICA STANDARD COMMERCIALE

	AMMISSIBILE	PROGETTO VAR 3
totale A+B mq.	5.339.43	6.150.58
totale C mq.	1.050.21	1.285.16
totale A+B+C mq.	6.389.64	7.435.73
standard commerciale complessivo eccedente mq.		+ 29.54

VERIFICA PARCHEGGI PERTINENZIALI COMMERCIALE - SUP. COMM./50

	AMMISSIBILE	PROGETTO VAR 3
totale A+B n.	107	107
totale C n.	21	21
totale A+B+C n.	128	128

VERIFICA PARCHEGGI PERTINENZIALI PRODUTTIVO - SUP. PROD./100

	AMMISSIBILE	PROGETTO VAR 3
totale A+B n.	20	20
totale C n.	23	25
totale A+B+C n.	44	45

VERIFICA STANDARD PRODUTTIVO

	SIP AMMISSIBILE
totale SLP produttiva A+B mq.	2.031.00
totale SLP produttiva C mq.	2.450.00
totale SLP produttiva A+B+C mq.	4.481.00
totale SLP complessiva PL3/1 A+B+C mq.	10.871.00
percentuale superficie produttiva SLP	0.4122
SUPERFICIE FONDIARIA PL3/1 mq.	18.845.20
RAFFORTO SUPERFICIE FONDIARIA/SUPERFICIE PRODUTTIVA mq.	7.776.19
STANDARD PRODUTTIVI DOVUTI DA L.R.=10% SLP FONDIARIA mq.	777.62
DA MONETIZZARE	748.08

FABBRICATI DI PROGETTO

AREA DI PARCHEGGIO LOCALIZZATO - mq. 1039,53

VERDE PUBBLICO LOCALIZZATO

PARCHEGGIO PERTINENZIALE PRODUTTIVO

PARCHEGGIO PERTINENZIALE COMMERCIALE

STANDARD PUBBLICO