

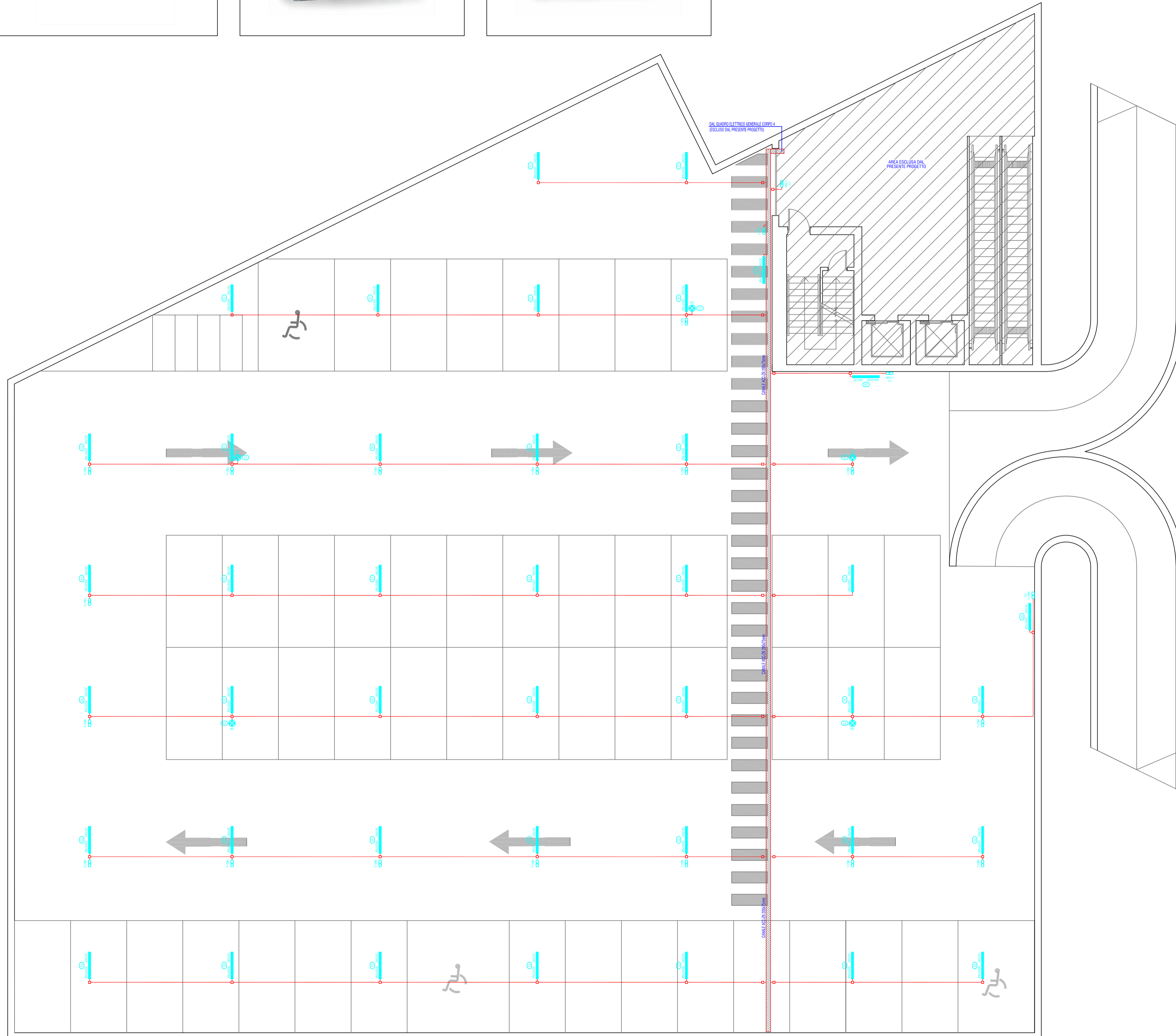
**PARTICOLARE CORPO TIPO GEWISS SMART (3) GWS3136T
CON RIFLETTORE TRASPARENTE 2.508lm 20W - IP66**



**PARTICOLARE CORPO ILLUMINANTE TIPO EATON
NEXITECH LED 11W 1,5h AT - 150lm - IP65**



**PARTICOLARE CORPO ILLUMINANTE TIPO EATON
NEXITECH LED 11W 1,5h AT - 150lm - IP65 CON PITTOGRAMMA**



LEGENDA COLORI	
■	IMPIANTO FORZA MOTRICE NUOVO
■	IMPIANTO LUCE NUOVO

LEGENDA SIMBOLI	
	CANALE METALLICO A PARETE ENERGIA
	TUBAZIONE ACC-ZN POSATA A VISTA
	SCATOLA DI DERIVAZIONE A VISTA IP55
	PIAFORMERA TIPO GEWISS SMART (3) GWS3136T CON RIFLETTORE TRASPARENTE 2.508lm 20W
	LAMPADA DI EMERGENZA TIPO EATON NEXITECH LED 11W 1,5h AT - 150lm - IP65
	LAMPADA DI EMERGENZA TIPO EATON NEXITECH LED 11W 1,5h AT - 150lm - IP65 CON PITTOGRAMMA
	RILEVATORE DI PRESENZA A 360° IP55
	RILEVATORE DI PRESENZA A 180° IP55
	ACCENSIONE SERIALE S1
	ACCENSIONE SERIALE S2
	ACCENSIONE SEMPRE ACCESA



Il Progettista
(Ardzzone Per. Ind. Diego)

S T U D I O

ARDIZZONE DIEGO

ELETTROTECNICO

CERTIFICATO ISO 9001:2000

Via Gennaro Sora n. 10
24020 Fiorano al Serlo (BG)
Tel. 035711020 Fax 035738703
www.studioardizzone.it
Info@studioardizzone.it

COMMITTENTE: PREFABBRICATI MOIOLI SPA VIA F. KENNEDY, 24 - 24080 BAGNATICA (BG) IMMOBILIARE STE.FED.SRL VIA GRUMELLO, 23B - 24100 BERGAMO	TAVOLA: P3			
PROGETTO: IMPIANTO DI ILLUMINAZIONE PUBBLICA STRADE E PARCHEGGI PIANO ATTUATIVO PL 3-1 IN VIA ACQUA DEI BUOI NEL COMUNE DI NEMBRO	DATA: GIUGNO 2017			
OGGETTO: IMPIANTO FORZA MOTRICE E LUCE PIANO INTERRATO CORPO 4	SCALA: 1:250			
	DISEGNATO: Davide Per. Ind. Pinessi			
	COMMESSA: 2922			
	RC: MAGRI			
REVISIONE	DATA	DESCRIZIONE	DISEGNATO	VERIFICATO
00	09/06/2017	EMISSIONE INIZIALE	PINESSI	ARDIZZONE

I PRESENTI DISEGNI HANNO SOLAMENTE VALIDITA' PER GLI IMPIANTI ELETTRICI E NON A FINI ARCHITETTONICI.
This is a preliminary design and is not intended for construction. It is not intended to be used for any other purpose.
Copies of this document, and giving it to others and the use or communication of the contents thereof, are forbidden without express authority. Offences are liable to the payment of damages. All rights are reserved in the event of a patent or the registration of a utility model or design.