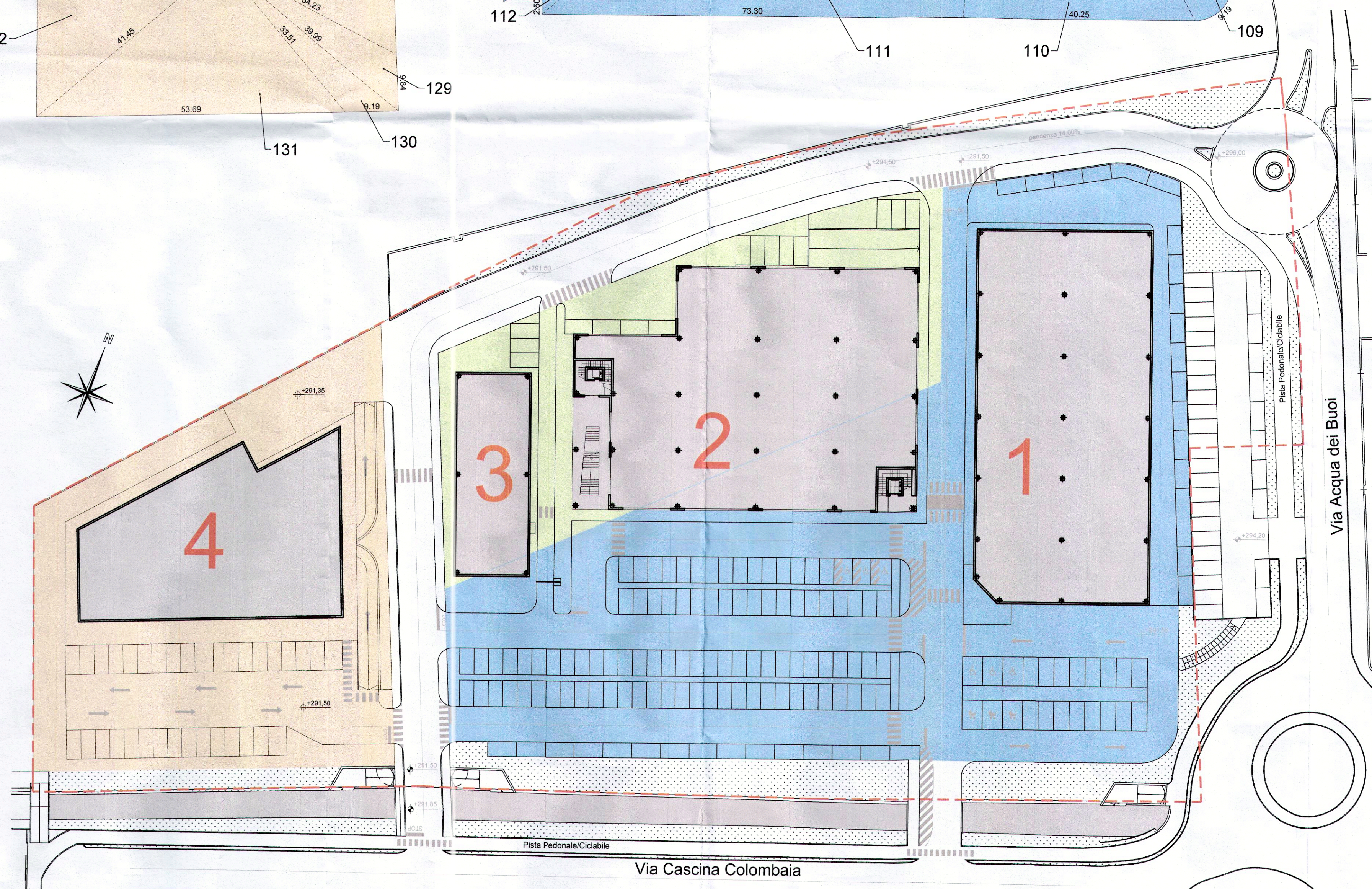
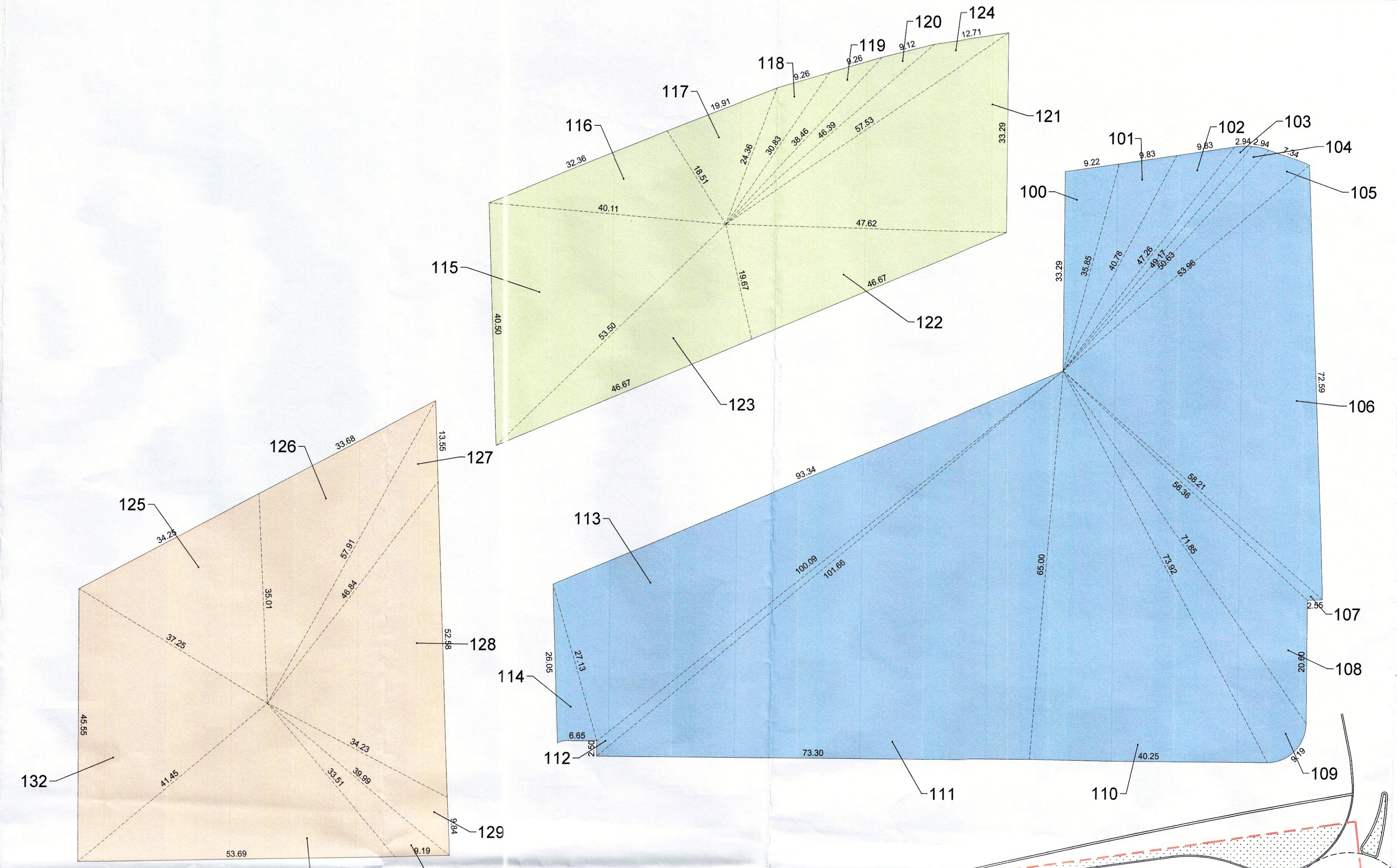


CALCOLO SUPERFICIE FONDIARIA DI PROGETTO

LOTTO A					
n.	a	b	c	$p=(a+b+c)/2$	$s=RADQ(p^2-(p-a)(p-b)(p-c))$
100	9.22	33.30	35.85	39.19	151.81
101	9.83	40.78	35.85	43.23	161.58
102	9.83	47.26	40.78	48.94	161.68
103	2.94	47.26	49.13	49.67	54.64
104	2.94	50.63	49.17	51.37	63.64
105	7.34	50.63	53.96	55.97	170.61
106	72.60	53.96	58.21	92.39	1,549.28
107	2.55	54.36	58.21	58.54	50.25
108	20.60	71.85	56.36	74.41	429.62
109	71.85	73.92	9.64	77.71	342.36
110	40.25	73.93	65.00	89.59	1,304.68
111	65.00	101.67	73.30	119.99	2,375.08
112	100.10	101.66	2.50	102.13	98.53
113	27.13	93.35	100.09	110.29	1,258.31
114	26.05	6.65	27.13	29.92	86.55
totale mq.					8.258,63

LOTTO B					
n.	a	b	c	$p=(a+b+c)/2$	$s=RADQ(p^2-(p-a)(p-b)(p-c))$
115	40.50	53.50	40.11	67.06	806.45
116	32.36	18.51	40.11	45.49	294.44
117	19.91	18.51	24.36	31.39	180.64
118	9.26	30.83	24.36	32.23	90.11
119	9.26	38.46	30.83	39.28	90.08
120	9.12	46.39	38.46	46.99	95.00
121	33.29	47.62	57.53	69.22	792.46
122	47.62	46.67	19.67	56.98	452.94
123	46.67	53.50	19.67	59.92	452.94
124	12.71	46.39	57.53	62.13	727.72
totale mq.					3.412,64

LOTTO C					
n.	a	b	c	$p=(a+b+c)/2$	$s=RADQ(p^2-(p-a)(p-b)(p-c))$
125	34.25	35.01	37.25	53.26	543.64
126	33.68	57.91	35.01	63.30	534.69
127	13.55	57.91	46.84	59.15	202.91
128	52.58	46.84	34.23	66.83	787.46
129	9.84	40.00	34.23	42.04	146.61
130	9.19	33.54	40.00	41.36	119.13
131	53.69	41.45	33.54	64.34	694.94
132	41.45	45.55	37.25	62.13	727.72
totale mq.					3.757,11
TOTALE SUPERFICIE FONDIARIA DI PROGETTO A+B mq.					11.671,26
TOTALE SUPERFICIE FONDIARIA DI PROGETTO C mq.					3.757,11
TOTALE SUPERFICIE FONDIARIA DI PROGETTO A+B+C mq.					15.428,37



PLANIMETRIA GENERALE (progetto) - 1:500

- PERIMTRAZIONE SUPERFICIE FONDIARIA - PGT a P.L. VIGENTE
- FABBRICATI DI PROGETTO
- SUP. FONDIARIA LOTTO A
- SUP. FONDIARIA LOTTO B
- SUP. FONDIARIA LOTTO C

Provincia di Bergamo
Comune di Nembro

committente
PREFABBRICATI MOIOLI SPA - via F.lli Kennedy n.24 - 24080 Bagnatica (Bg)
IMMOBILIARE STE.FED. SRL - via Grumello n.23b - Bergamo
EREDI GHILARDI GIACOMO - via S.Mayr n.7 - Nembro (Bg)

progetto
Variante n.3 al PL 3/1 approvato con delibera di Consiglio Comunale n.9 del 27/02/2014 in variante n.2 e relativa Convenzione del 09/06/2016 n.2453 Rep. - n.1590 Racc. per la realizzazione di fabbricati produttivi/commerciali in via Acqua dei Buoi.

contenuto
PLANIMETRIA SUPERFICIE FONDIARIA

Comune di Nembro (BG)
Arrivo
Prot. N. 0007398
del 02-05-2017 ore 11:25.34
Categorie C (Classe 3 Fascicolo)

Allegato alla deliberazione di Giunta n. 116 del 03/05/17 con la lettera ...

Adottato con Deliberazione di Giunta Comunale n. 116 del 03/05/2017

Approvato con Deliberazione di Giunta Comunale n. 168 del 07/06/2017

Immobiare STE.FED. srl
Via Grumello, 23/B - Bergamo
P. IVA 03231180161

PREFABBRICATI MOIOLI s.p.a.

project & development

DOMUS ing&arch s.r.l.

Architetto Giambattista Panza

PRO.SI.E.D. STUDIO DI PROGETTAZIONE SISTEMI EDILIZI