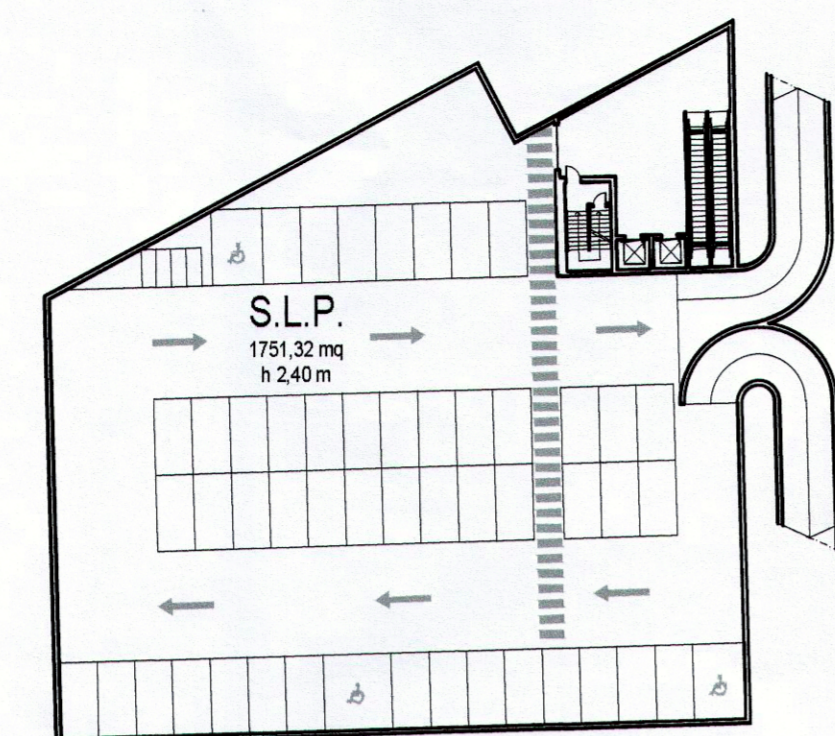
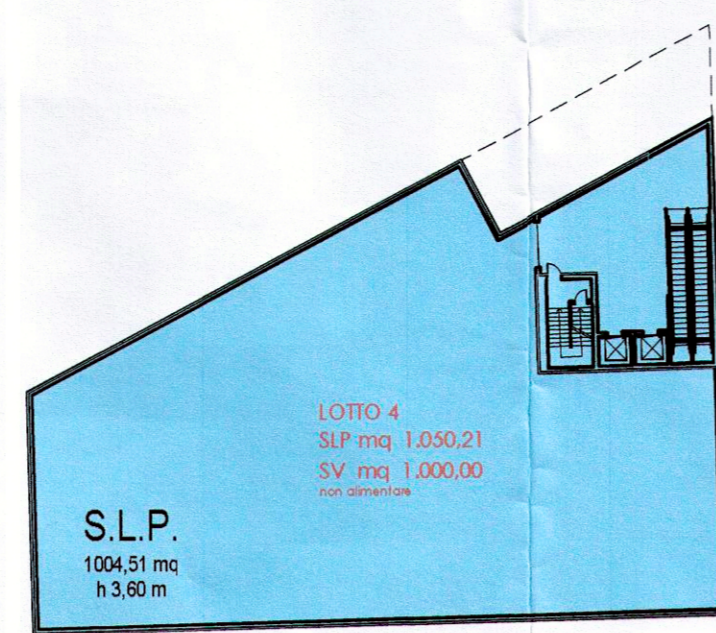


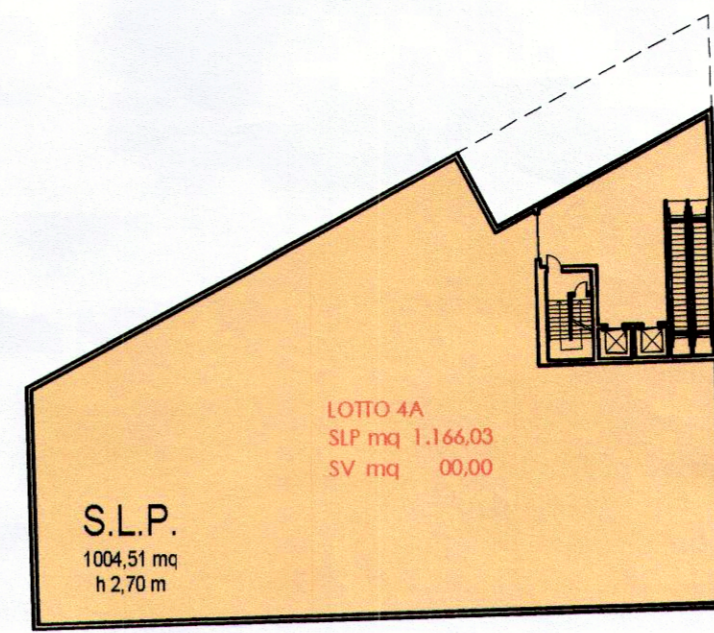
CONVENZIONE SUPERFICI COMMERCIALI E SUPERFICI DI VENDITA PIANO ATTUATIVO P3/1 Acqua dei Buoi			
Superficie Massima Ammissibile di Vendita al Dettaglio mq 6.000,00 Superficie Massima Ammissibile Commerciale mq 6.390,00			
Destinazione S.L.P. terziaria S.V.	Destinazione S.L.P. Commerciale mq	Destinazione S.L.P. Vendita Dettaglio mq	S.L.P. Terziaria/Prod. mq
EDIFICIO 1	1.951,61	1.500,00	0,00
EDIFICIO 2 Piano Terreno	2.078,23	1.900,00	0,00
EDIFICIO 2A Piano Primo	850,12	600,00	0,00
EDIFICIO 2B Piano Secondo	0,00	0,00	1.455,51
EDIFICIO 2C Piano Secondo	0,00	0,00	675,24
EDIFICIO 3 Piano Terreno	459,68	0,00	0,00
EDIFICIO 4 Piano Terreno	1.050,21	1.000,00	0,00
EDIFICIO 4A Piano Primo	0,00	0,00	1.166,03
EDIFICIO 4B Piano Secondo	0,00	0,00	1.166,03
TOTALE	6.389,85	5.000,00	4.462,81



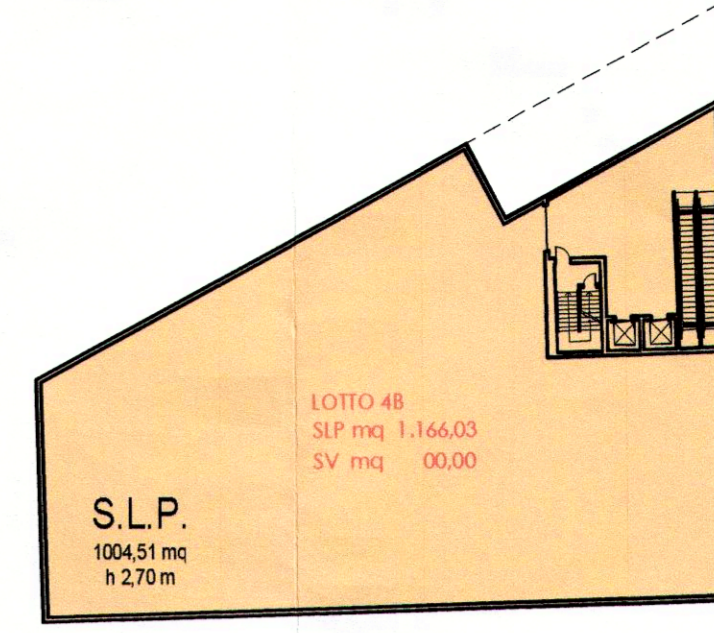
PIANTA PIANO INTERRATO - CORPO 4 (progetto) - 1:200



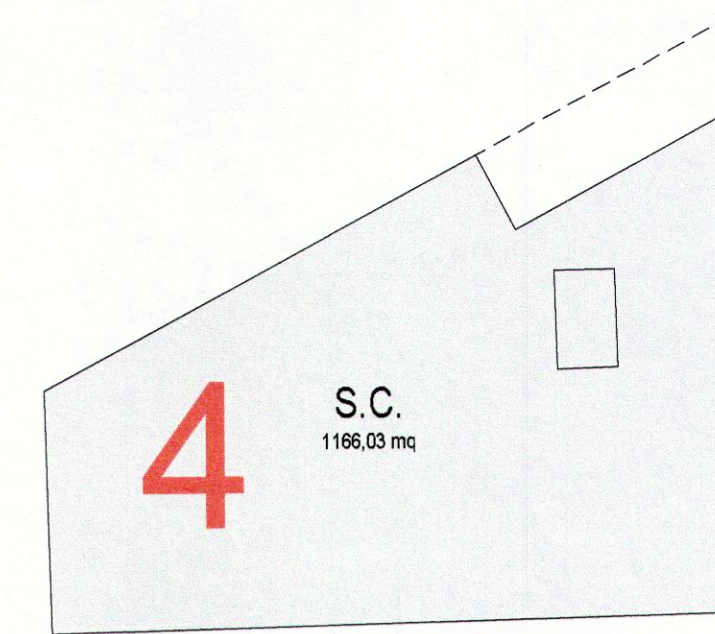
PIANTA PIANO TERRA - CORPO 4 (progetto) - 1:200



PIANTA PIANO PRIMO - CORPO 4 (progetto) - 1:200

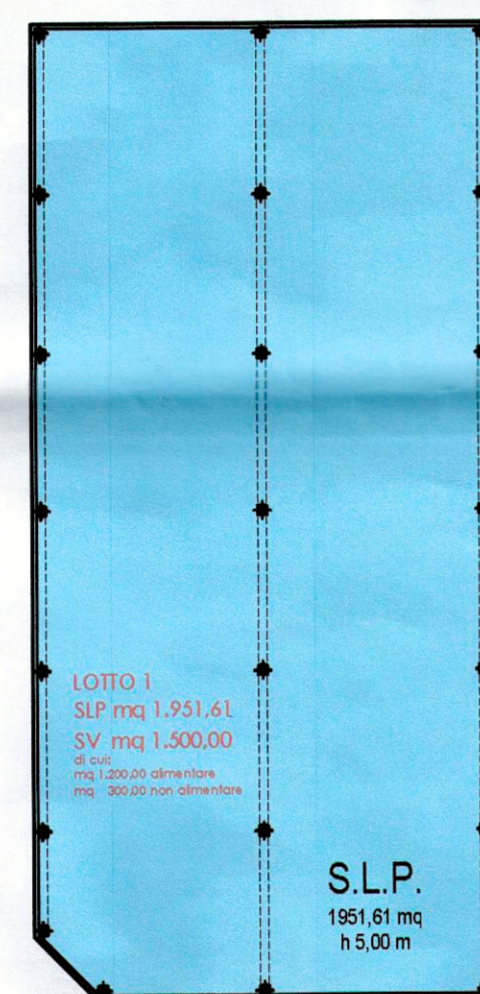


PIANTA PIANO SECONDO - CORPO 4 (progetto) - 1:200

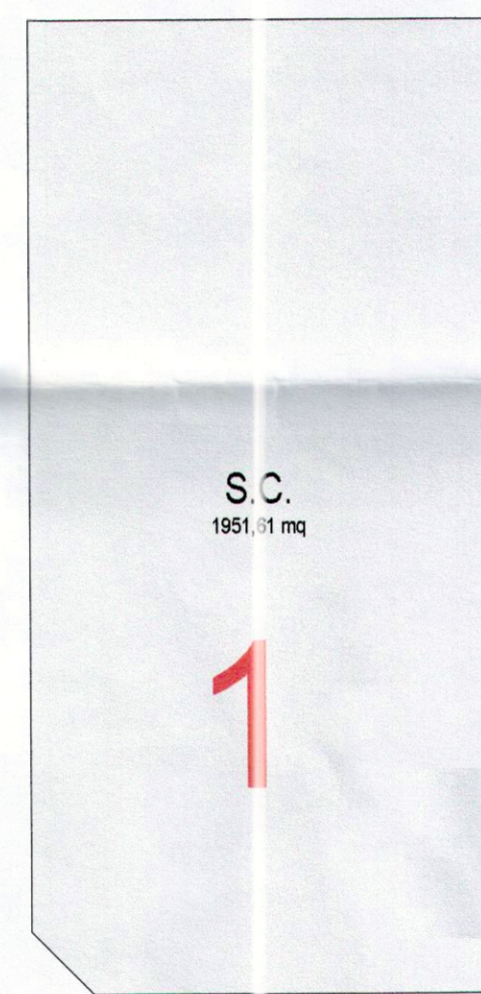


PIANTA PIANO COPERTURA - CORPO 4 (progetto) - 1:200

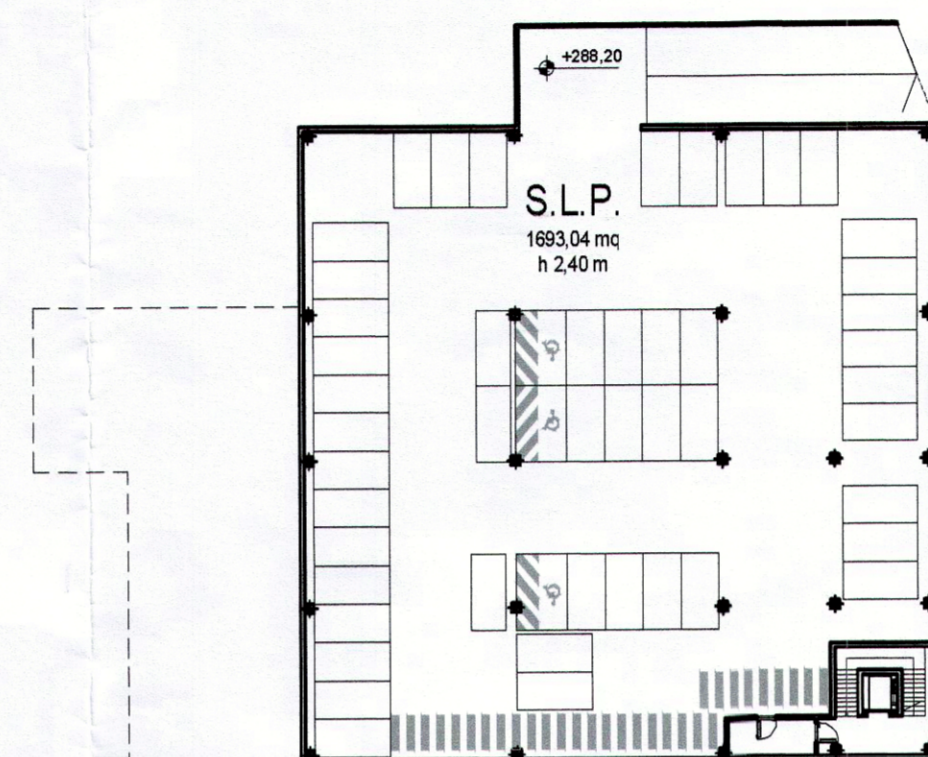
■ SUPERFICIE COMMERCIALE
■ SUPERFICIE PRODUTTIVA



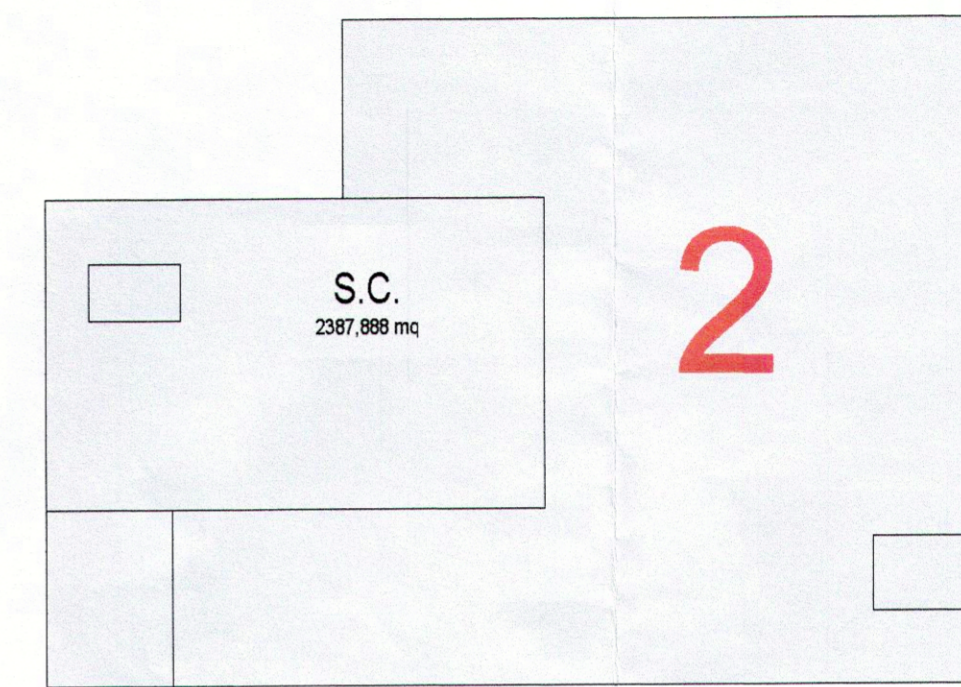
PIANTA PIANO TERRA - CORPO 1 (progetto) - 1:200



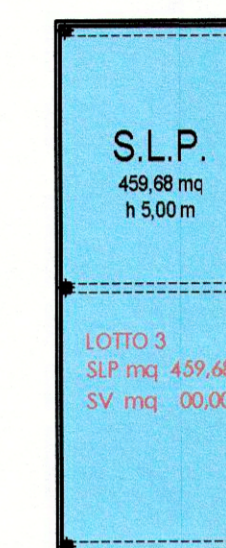
PIANTA PIANO COPERTURA - CORPO 1 (progetto) - 1:200



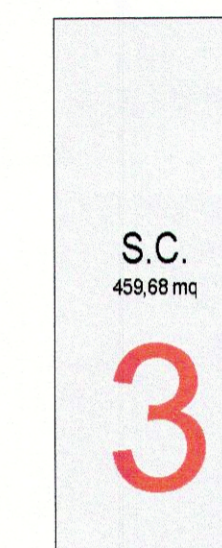
PIANTA PIANO INTERRATO - CORPO 2 (progetto) - 1:200



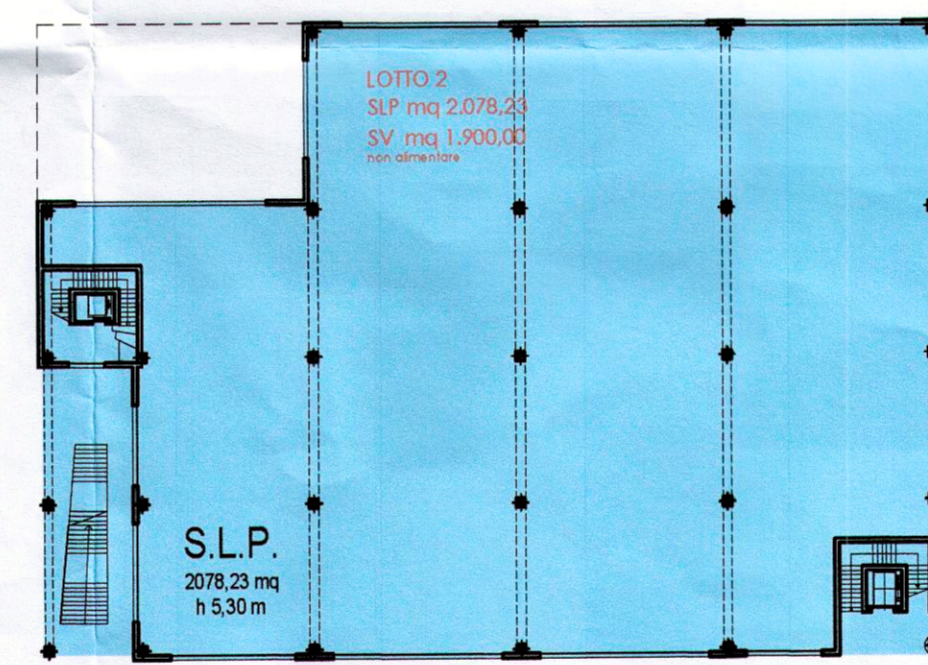
PIANTA PIANO COPERTURA - CORPO 2 (progetto) - 1:200



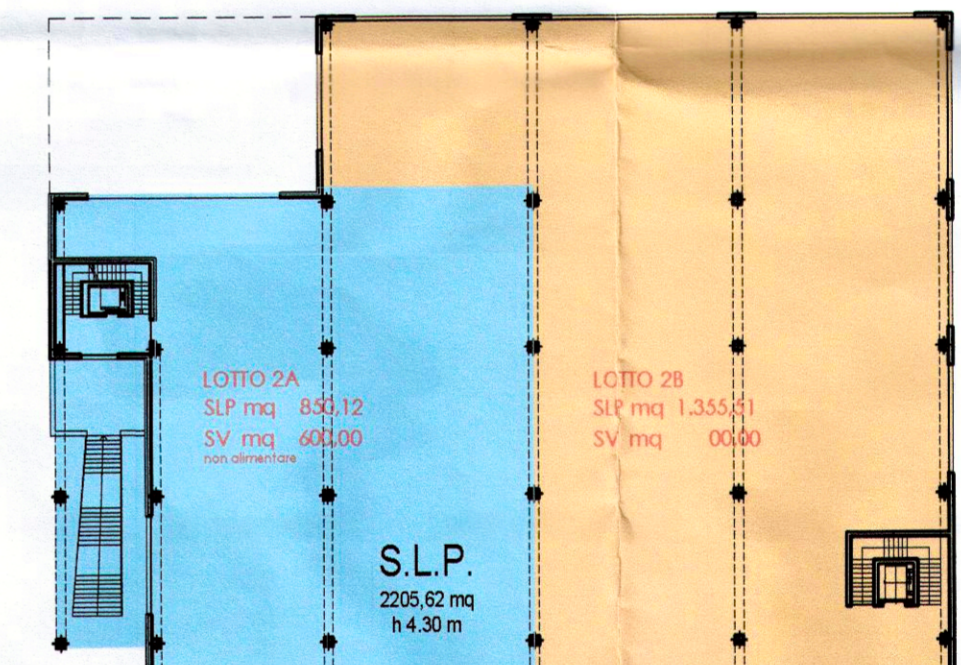
PIANTA PIANO TERRA
CORPO 3 (progetto) - 1:200



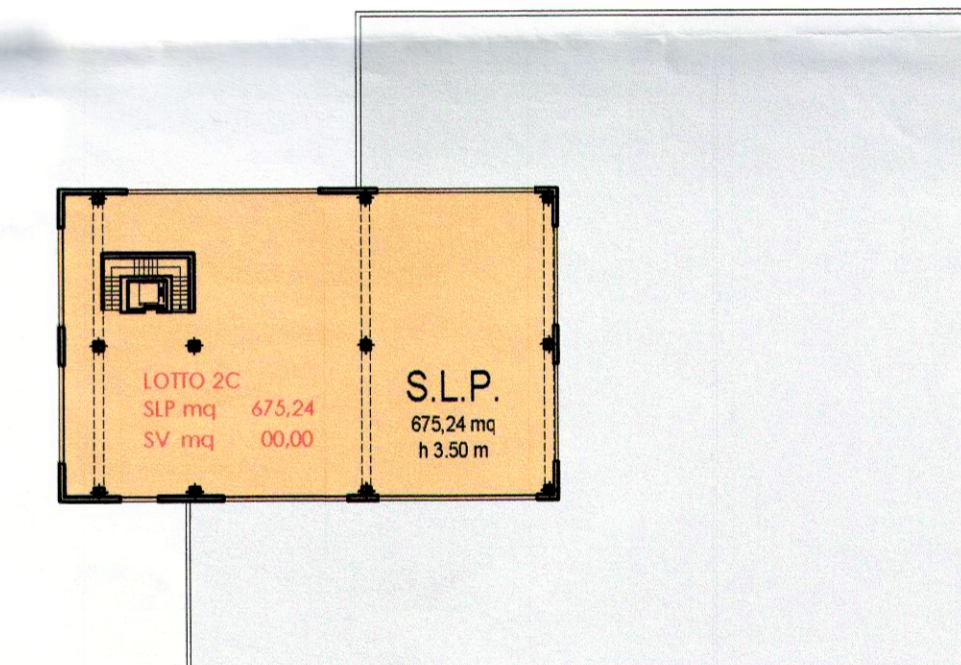
PIANTA PIANO COPERTURA
CORPO 3 (progetto) - 1:200



PIANTA PIANO TERRA - CORPO 2 (progetto) - 1:200



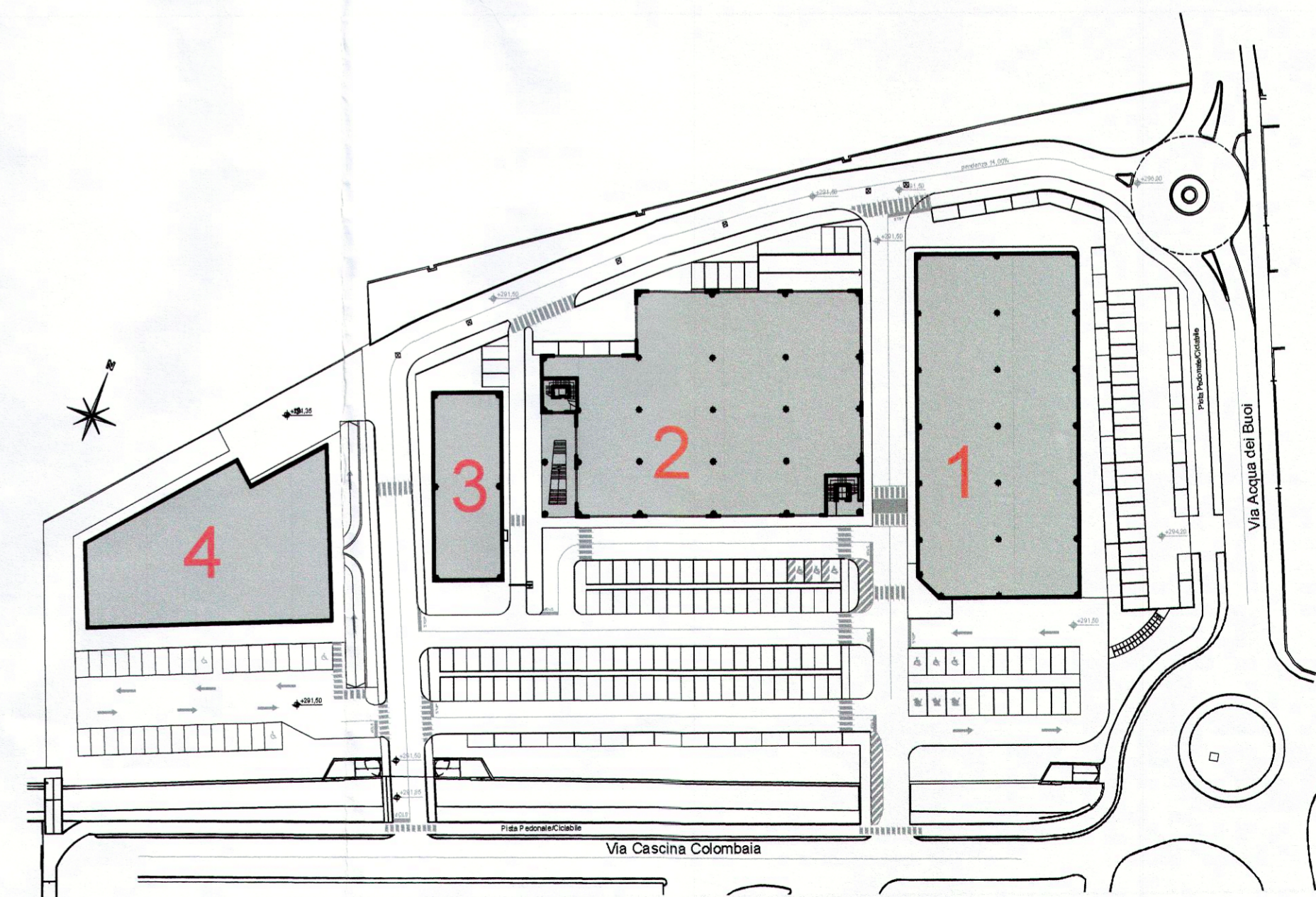
PIANTA PIANO PRIMO - CORPO 2 (progetto) - 1:200



PIANTA PIANO SECONDO - CORPO 2 (progetto) - 1:200

CALCOLO SUP. COMMERCIALE E PRODUTTIVA				
CORPO 1				
a	b	c (h)	a*b	
piano terra				1.960,18
64,10	30,58			1.960,18
4,14	4,14			8,57
commerciale mq.				1.951,61
CORPO 2				
a	b	c (h)	a*b	
piano terra				2.510,09
60,05	41,80			2.510,09
11,80	17,75			209,45
7,14	7,65			54,62
6,35	19,20			121,92
6,60	6,95			45,87
commerciale mq.				2.078,23
piano primo				2.630,19
60,05	43,80			2.630,19
43,80	17,75			777,45
7,14	4,85			34,63
32,35	14,30			462,61
produttivo mq.				1.355,51
32,35	14,30			462,61
17,75	43,80			777,45
6,60	6,95			45,87
17,75	11,80			209,45
21,20	6,35			134,62
commerciale mq.				850,12
piano secondo				675,24
33,10	20,40			675,24
produttivo mq.				675,24

CORPO 3			
c	b	c (h)	a*b
piano terra			
34,93	13,16		459,68
commerciale mq.			
459,68			
CORPO 4			
a	b	c (h)	(a+b)*h/2
piano terra			
38,89	15,93	46,07	1.262,78
18,96	16,22	5,50	96,75
10,47	16,45	12,00	161,52
7,85	4,02	7,70	45,70
commerciale mq.			
1.050,21			
piano primo			
38,89	15,93	46,07	1.262,78
18,96	16,22	5,50	96,75
produttivo mq.			
1.166,03			
piano secondo			
38,89	15,93	46,07	1.262,78
18,96	16,22	5,50	96,75
produttivo mq.			
1.166,03			
AMMISSIBILI VAR 2			
SUP. COMMERCIALE - A+B (CORPO 1-2-3) mq.		5.340,00	5.339,63
SUP. PRODUTTIVA - A+B (CORPO 1-2-3) mq.		2.031,00	2.030,76
SUP. COMMERCIALE - C (CORPO 4) mq.		1.050,00	1.050,21
SUP. PRODUTTIVA - C (CORPO 4) mq.		2.450,00	2.332,07
TOTALE SLP - A+B+C mq.		10.871,00	10.752,66



Provincia di Bergamo
Comune di Nembro

committente
 PREFABBRICATI MOIOLI SPA - via F.lli Kennedy n.24 - 24080 Bagnatica (Bg)
 IMMOBILIARE STE.FED. SRL - via Grumello n.23b - Bergamo
 EREDI GHILARDI GIACOMO - via S.Mayr n.7 - Nembro (Bg)

progetto
 Variante n.3 al PL 3/1 approvato con delibera di Consiglio Comunale n.9 del 27/02/2014 in variante n.2 e relativa Convenzione del 09/06/2016 n.2453 Rep. - n.1590 Racc. per la realizzazione di fabbricati produttivi/commerciali in via Acqua dei Buoi.

contenuto
CALCOLO SUPERFICI PROGETTO (PRODUTTIVO-COMMERCIALE)
INDIVIDUAZIONE SUPERFICI DI VENDITA EDIFICI

Comune di Nembro (BG)
 Arrivo
 Prot. N. 0008805
 del 19-05-2017 ore 9:54:21

Categoria C - Classe 3 Fascicolo



firma del progettista
 firma del direttore dei lavori

Architetto
 Giambattista Panza
 via Marconi n.8 - Verova (Bg)
 tel/fax 035.721133
 p.iva. 01658200165
 Ordine Architetti prov. BG n.951
 giambattista.panza@libero.it

Approvato con Deliberazione di Giunta
 Comunale n. 168 del 07/06/2017

firma dell'impresa
 firma del committente

timbro ente o comune di appartenenza

04-05-17

20