

Fotografia n° 1



Fotografia n° 2



Fotografia n° 3



Fotografia n° 4



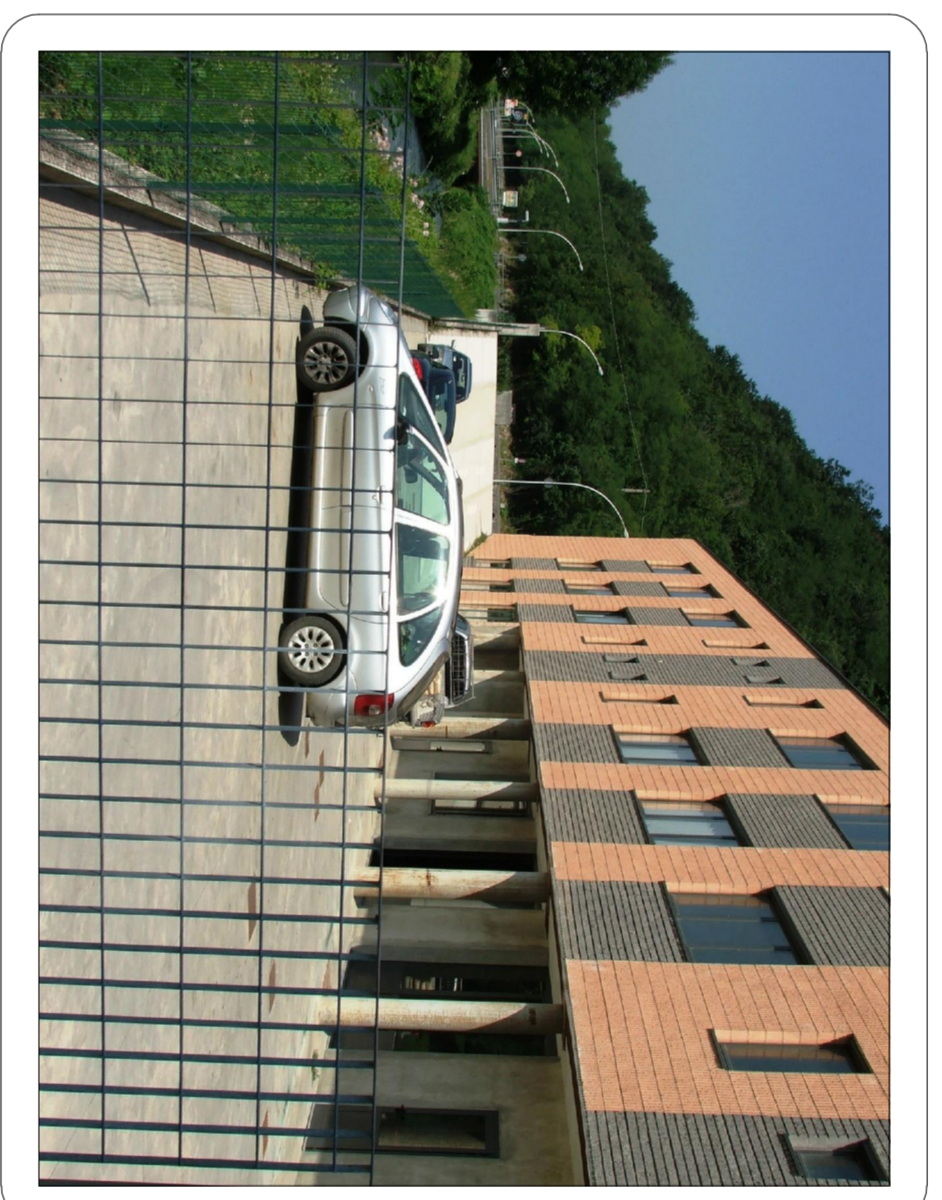
Fotografia n° 5



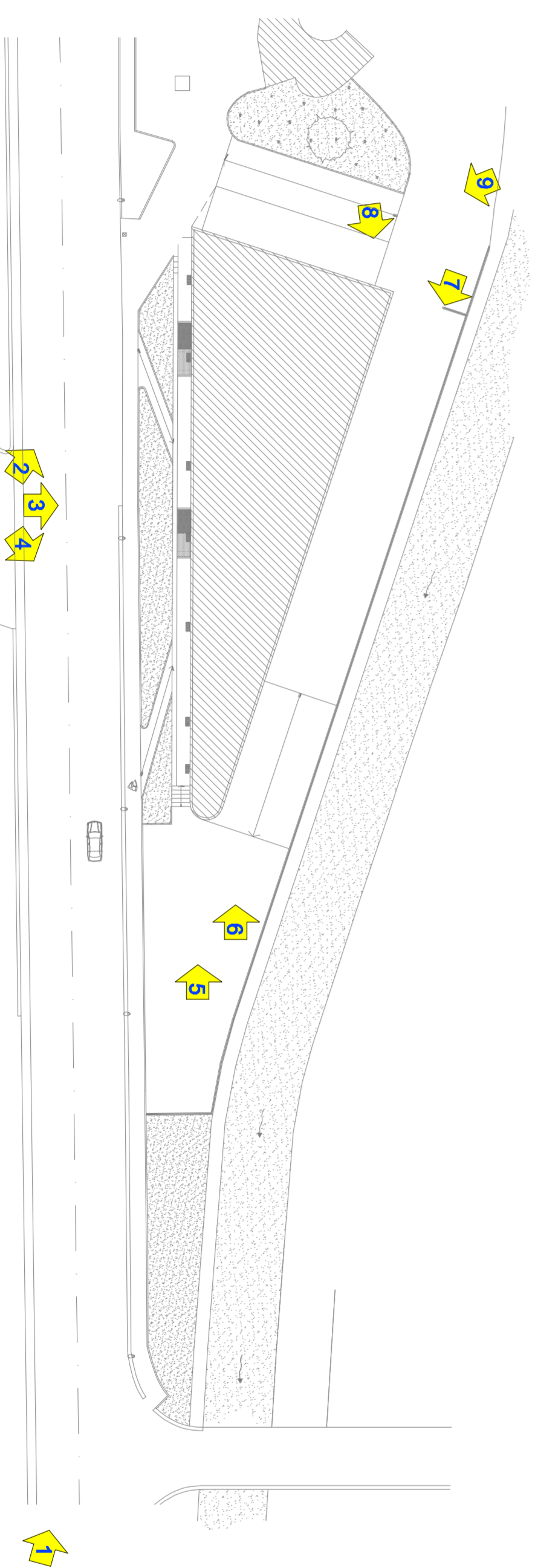
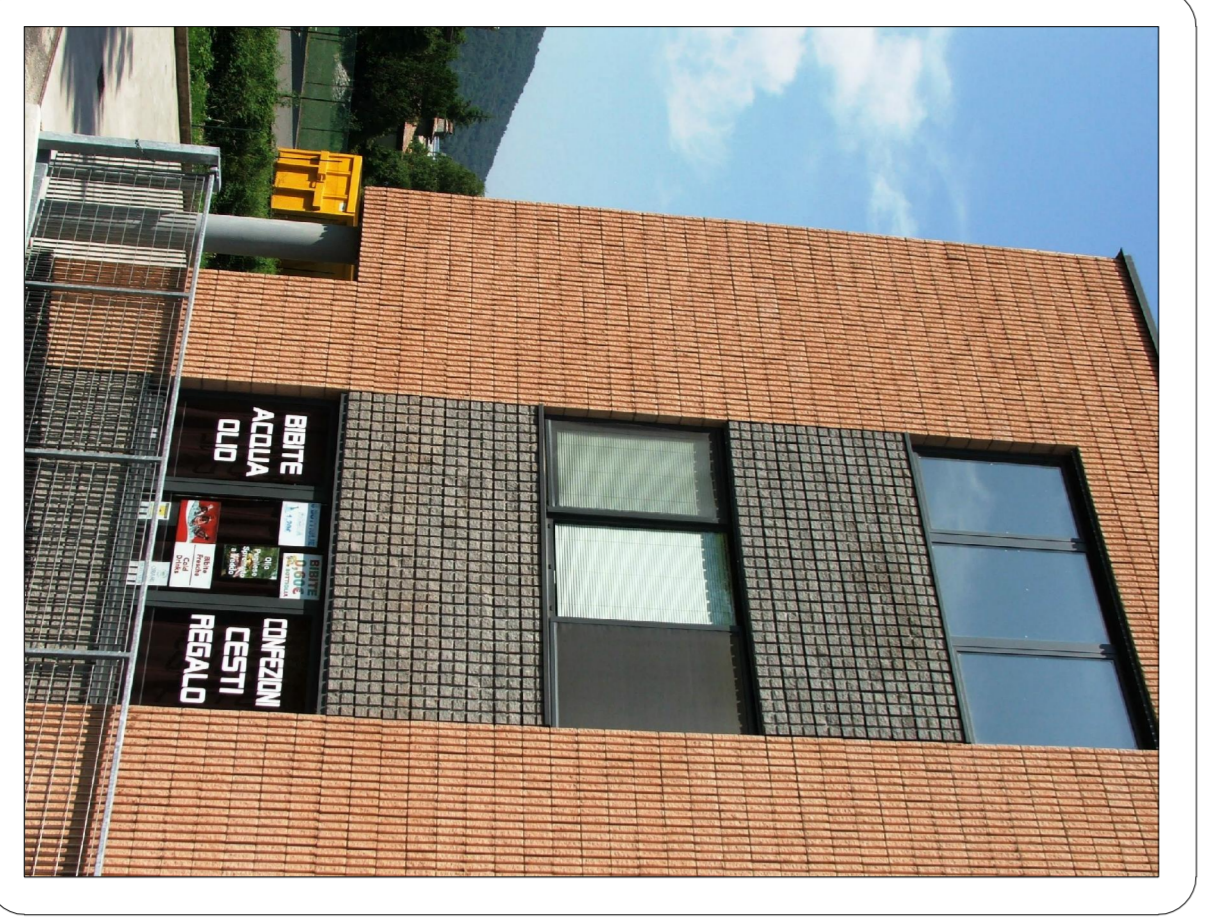
Fotografia n° 6



Fotografia n° 7



Fotografia n° 9



COMUNE DI NEMBRO
Provincia di Bergamo

VARIANTE AL PIANO ATTUATIVO III/9
IN VARIANTE AL P.R.G. VIGENTE

EDIFICIO COMMERCIALE SITO IN VIA
CASE SPARSE-EUROPA

INQUADRAMENTO FOTOGRAFICO

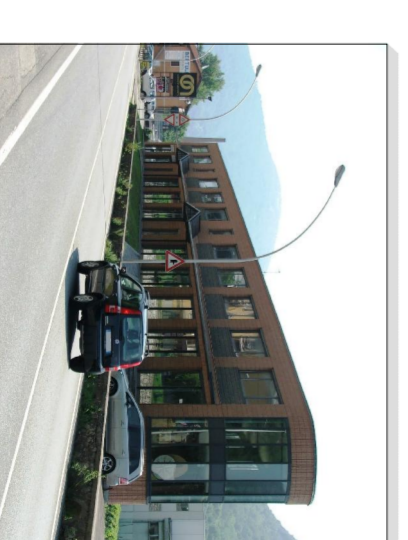


Tavola numero
2

Il Progettista:

Libretto e Firma

SCALA - 1:500

DATA: Ottobre 2010

Commenti:

Firma

Via Marzini n° 2
24050 Palocco (BG)
Tel. 035-391900

Ing.ir. Giorgio Seghezzi

Cel. +393487354173 E.mail: giorgio.seghezzi@yahoo.it
C.F. SGHGRGTAL10B383H P.IVA 03087300168
ING.PROVINCIA DI BERGAMO SEZIONE B N°ISCR.B108



STUDIO TECNICO

Barbieri geom. Luca

Via Mons. Giulio Bilabini n° 9
24027 Nembro (BG)
Tel. 035-323854 Fax. 035-4721857
Cel. +393391423469 E.mail: studio_lb@elica.it