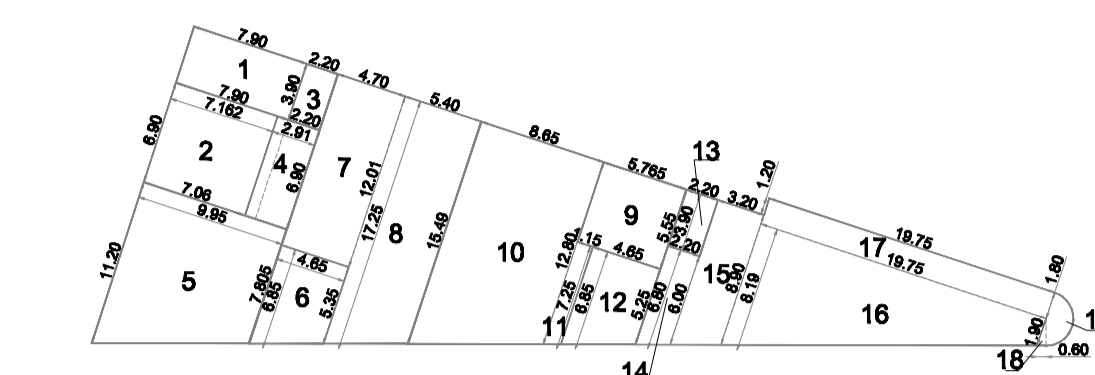
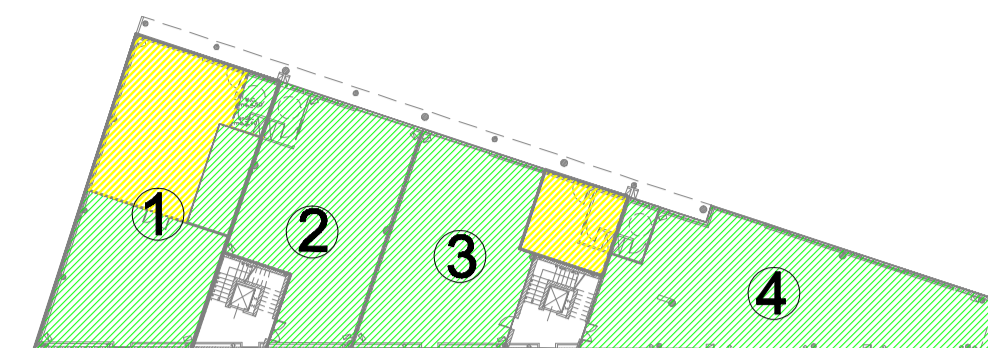
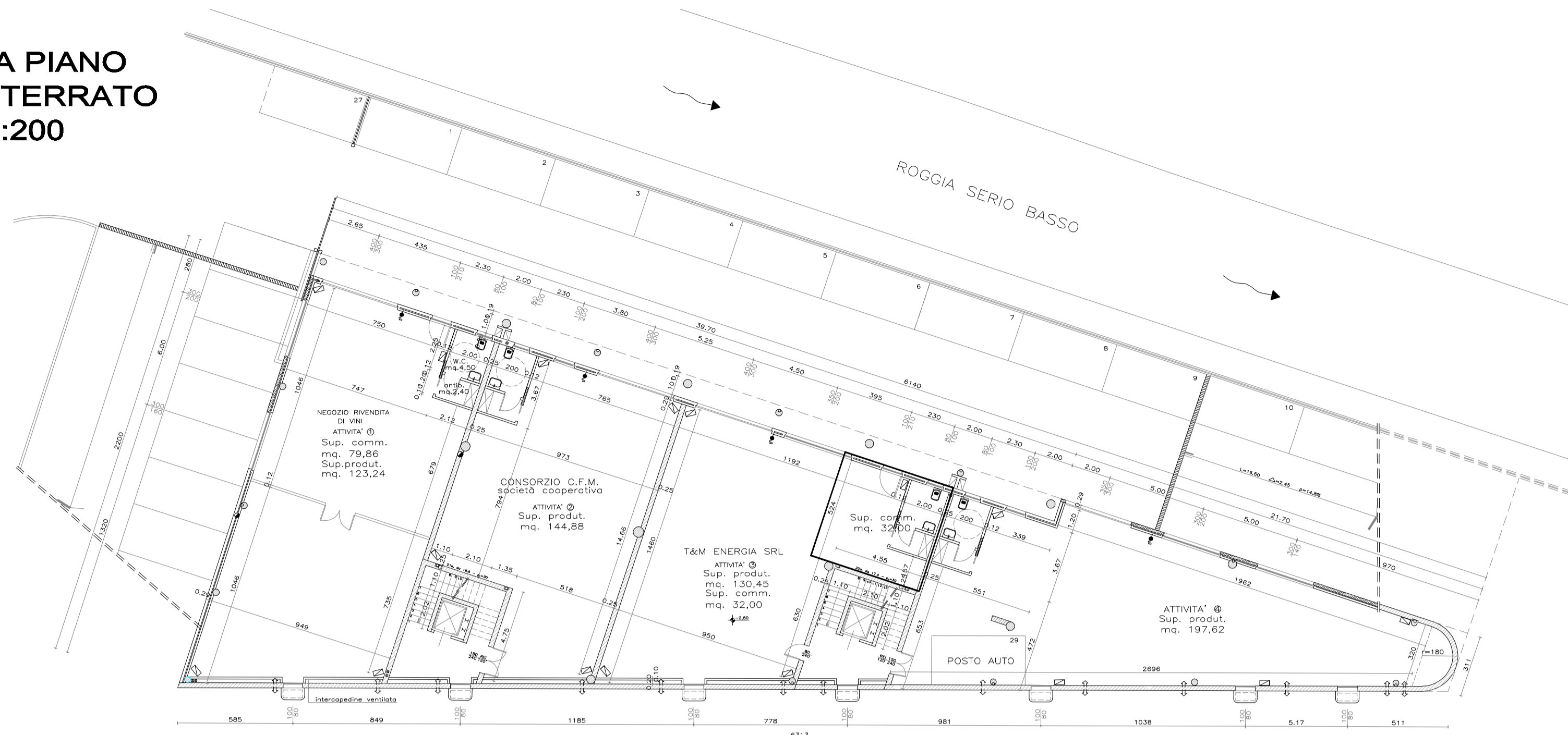
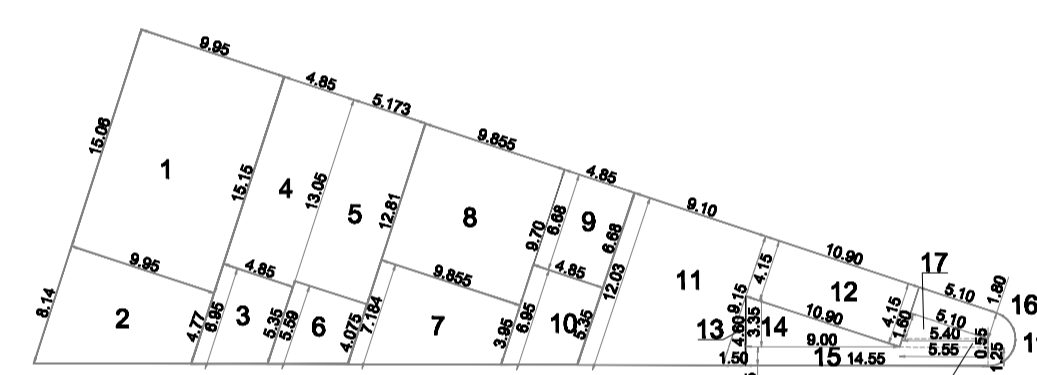
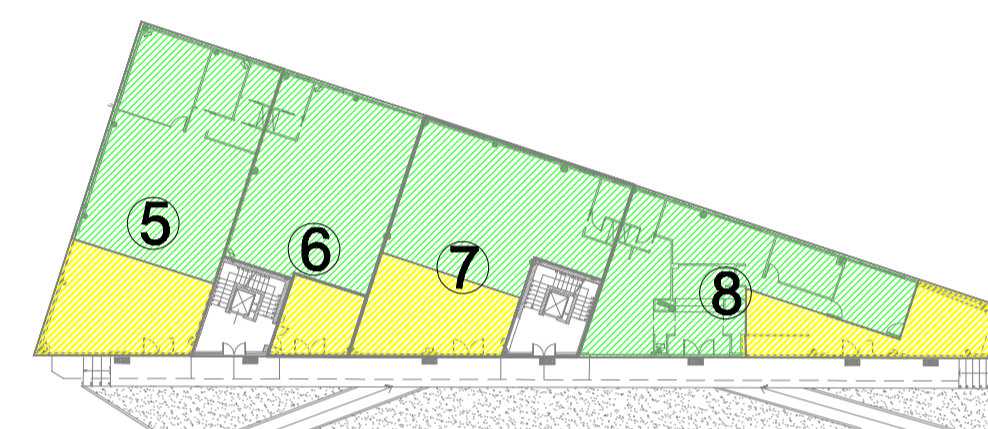
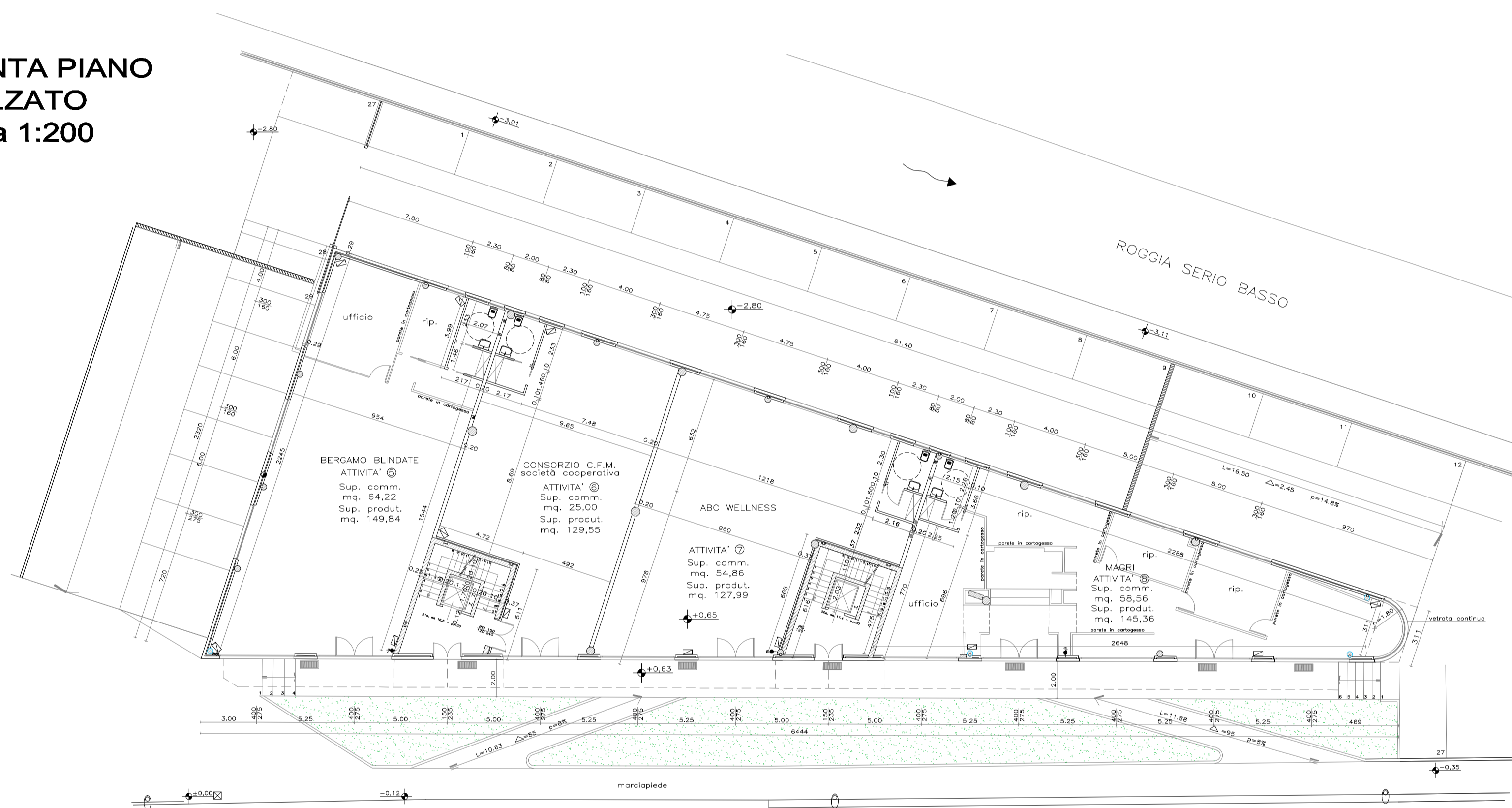


PIANTA PIANO SEMINTERRATO
scala 1:200



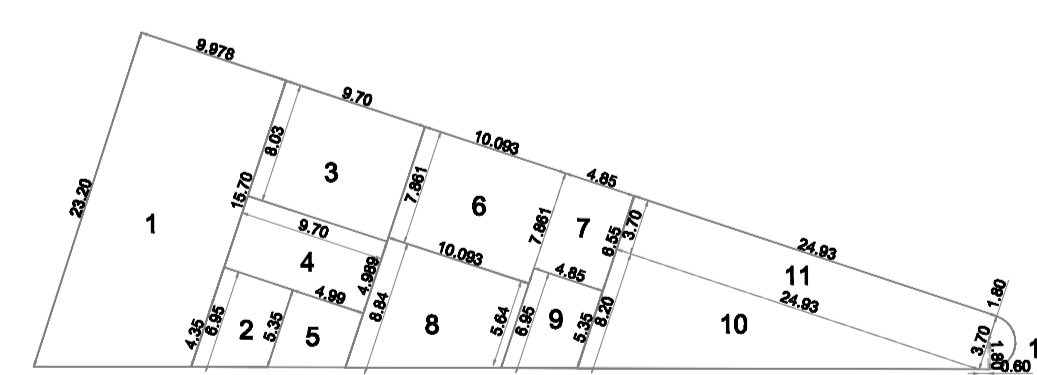
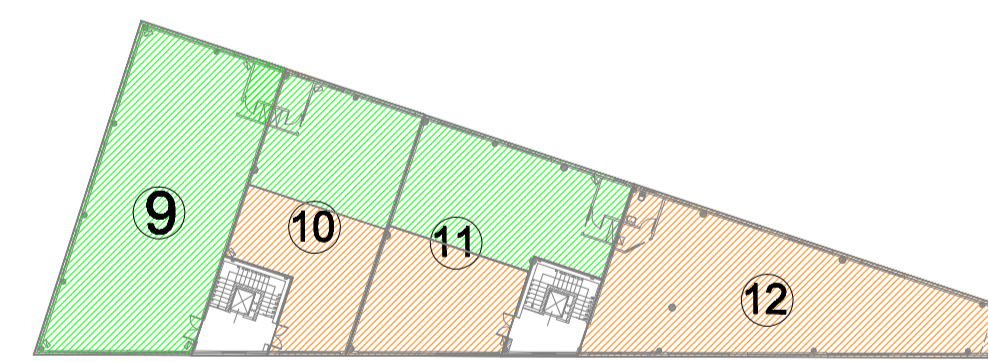
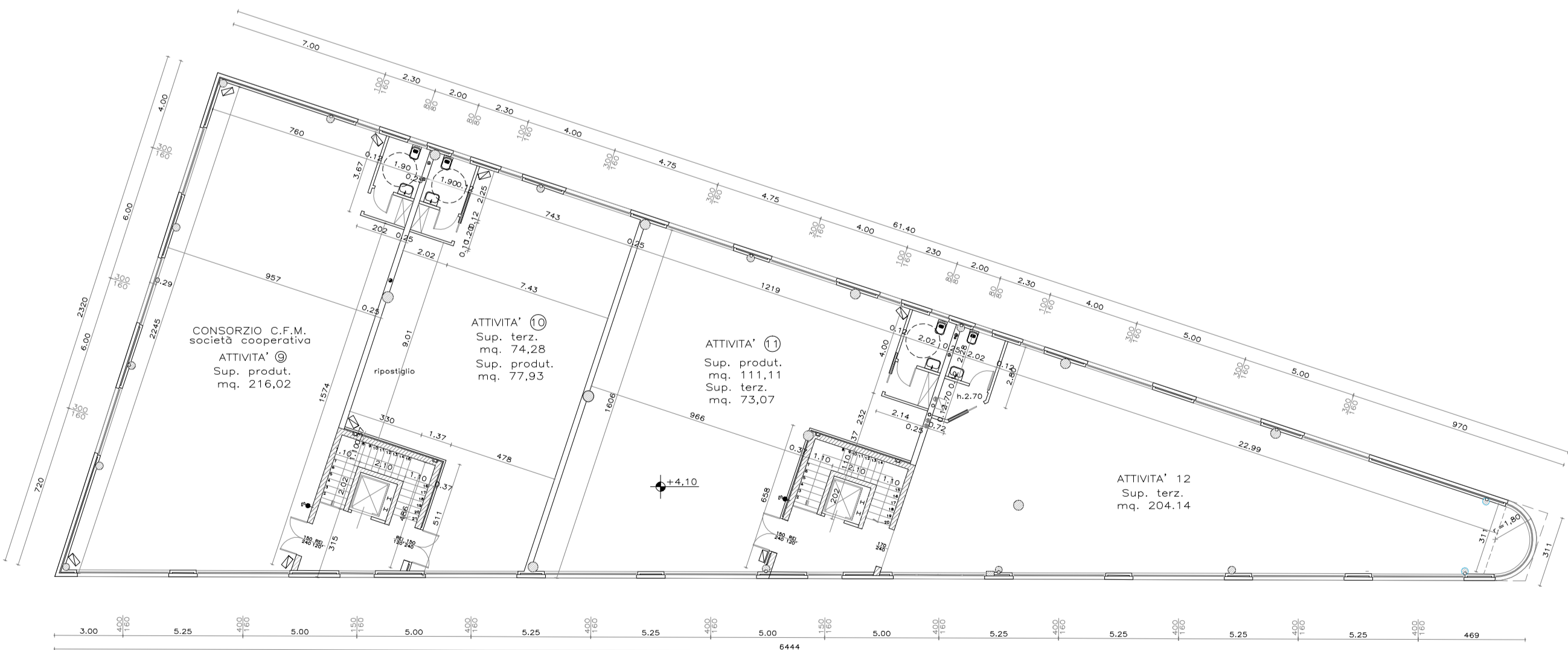
PIANO SEMINTERRATO						
attività	destinazione	numero	base	base	altezza	superficie
1	commerciale	1	7,900		3,900	30,81
		2	7,162	7,056	6,900	49,05
	produttiva	3	2,200		3,900	8,58
		4	2,914		6,900	20,14
		5	11,185	7,805	9,950	94,52
scale	28,37	6	6,850	5,350	4,850	28,37
2	produttiva	7	4,650		11,941	55,53
		8	17,291	15,500	5,450	93,36
3	commerciale	9	5,550		5,785	32,00
		10	15,487	12,900	8,650	122,34
produttiva	130,45	11	7,250	6,850	1,150	8,11
	scale	28,13	12	6,850	5,250	4,650
4	produttiva	13	2,200		3,900	8,58
		14	6,800	6,000	2,200	14,08
		15	9,800	8,900	3,200	30,08
		16	8,190	1,900	19,750	99,63
		17	19,750		1,800	35,55
		18	0,600		1,800	0,54
		19	1,800		1,800	9,16

PIANTA PIANO RIALZATO
scala 1:200



PIANO RIALZATO						
attività	destinazione	numero	base	base	altezza	superficie
5	produttiva	1	15,090		9,95	149,84
		2	8,140	4,77	9,95	64,22
		3	6,950	5,35	4,85	29,83
scale	29,83	4	4,850		13,05	63,29
6	produttiva	5	12,909		5,17	66,26
		6	5,591	4,08	5,17	25,00
commerciale	54,99	7	7,184	3,95	9,86	54,99
	7	8,855		9,70	95,59	
produttiva	127,99	9	6,680		4,85	32,40
	scale	29,83	10	6,950	5,35	4,85
8	produttiva	11	12,030	9,10	9,15	96,68
		12	4,150		10,90	45,23
		13	4,600		1,50	3,45
		14	3,350		9,00	15,08
		15	1,250		14,55	18,18
		16	5,100		1,80	9,17
		17	1,600		5,10	4,07
		18	5,400	5,55	0,55	3,00
		19	1,80	1,80	9,06	

PIANTA PIANO PRIMO
scala 1:200



PIANO PRIMO						
attività	destinazione	numero	base	base	altezza	superficie
9	produttiva	1	23,20	20,10	9,978	216,02
		2	6,95	5,35	4,800	29,52
		3	8,03		9,700	77,93
10	produttiva	4	4,99		9,700	48,39
		5	5,35	5,03	4,990	25,89
11	produttiva	6	7,98		10,093	79,34
		7	4,85		6,550	31,77
11	terziario	8	9,94	5,64	10,093	73,07
		9	6,95	5,35	4,850	29,83
12	terziario	10	8,20		24,930	102,21
		11	3,70		24,930	92,23
		12	0,60		1,800	0,54
		13	1,80	1,800	9,16	

PRODUTTIVA
COMMERCIALE
TERZIARIO

Tabella determinazione delle superfici forde di pavimento esistenti (S.L.P.) e di progetto (indicative)								
Mappa/ subalterno	proprietà	Att.	Livello di piano	S.L.P. 100% su tot.	30% ammiss. Art. 27 P.U.C.	S.l.p. prod. artig.	Ripartimento Superf Comm	Ripart Superf Terz./direz.
11804/5	Soc. COVEDIL s.r.l. (la cantina di Nadia)	1	Pian. Semint.	203,1	60,93	123,24	79,86	---
11804/6	CONSORZIO CF.M. società cooperativa	2	Pi. Semint	144,88	43,46	144,88	---	---
11804/7	T&M ENERGIA s.r.l.	3	Pi. Semint	162,45	58,29	130,45	32	---
11804/8	Soc. COVEDIL s.r.l.	4	Pi. Semint	197,62	48,74	197,62	---	---
11804/9	Bergamo Blindate	5	Pi. Riaba.	214,06	64,22	149,84	64,22	---
11804/10	CONSORZIO CF.M. società cooperativa	6	Pi. Riaba.	154,55	46,37	129,55	25	---
11804/11	ABC Wellness	7	Pi. Riaba.	182,85	54,86	127,99	54,86	---
11804/12	Magri Parquet s.n.c.	8	Pi. Riaba.	203,92	61,18	143,36	58,56	---
11804/13	CONSORZIO CF.M. società cooperativa	9	Pi. primo	216,02	64,81	216,02	---	---
11804/14	Soc. COVEDIL s.r.l.	10	Pi. primo	152,21	45,66	77,93	---	74,28
11804/15	Soc. COVEDIL s.r.l.	11	Pi. primo	184,18	55,25	111,11	---	73,07
11804/16	Novatech energie s.r.l.	12	Pi. primo	204,14	61,24	---	---	204,14
TOTALI				2219,98	665,99	1553,99	314,5	351,49
							Mq 665,99	

L'articolo 27 zona 4 del piano urbanistico commerciale all'elaborato B stabilisce per il piano attuativo III/9 lotto C una S.L.P. a destinazione commerciale pari al 30% 2219,98 x 0,3 = 665,99 mq da cui: sup. commerciale 314,50 + sup. terziario 351,49 = 665,99 mq

COMUNE DI NEMBRO Provincia di Bergamo

VARIANTE AL PIANO ATTUATIVO III/9 IN VARIANTE AL P.R.G. VIGENTE

EDIFICIO COMMERCIALE SITO IN VIA
CASE SPARSE-EUROPA

PIANTE CON INDIVIDUAZIONE DESTINAZIONE D'USO
PROPOSTO IN VARIANTE



Tavola numero
9

Il Progettista:

SCALA - 1:200

timbro e firma

DATA: Ottobre 2010

Committente:

firma