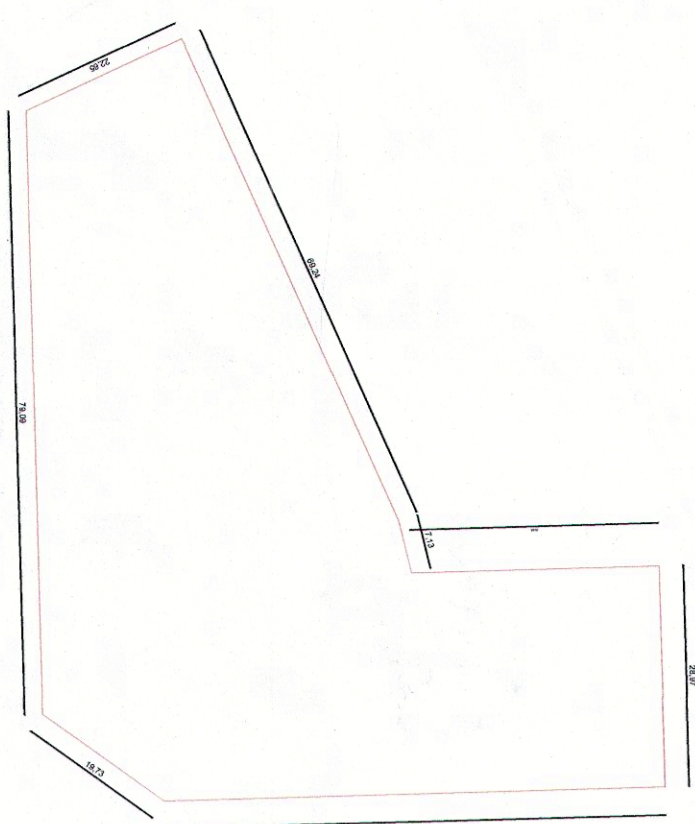


PERIMETRO EDIFICIO = M 333



AREA TOTALE = MQ 2988

H MEDIA PONDERALE = $\frac{\text{AREA TOTALE}}{\text{PERIMETRO}} = \frac{\text{MQ 2988}}{\text{M 333}} = \text{M 8.97}$

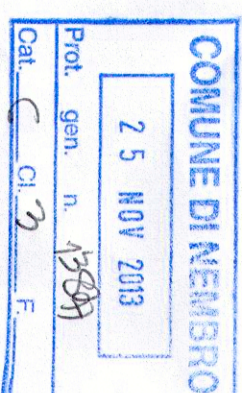
AREA TOTALE = MQ 378

AREA TOTALE = MQ 3366

H MEDIA PONDERALE = $\frac{\text{AREA TOTALE}}{\text{PERIMETRO}} = \frac{\text{MQ 3366}}{\text{M 333}} = \text{M 10.10}$

Architeto
Giambattista Panza
via Roma n.65 - Corte (Bg)
tel. e fax 035 42.36.740
P.Iva. 01658200165
Albo Architetti prov. Bg n.861

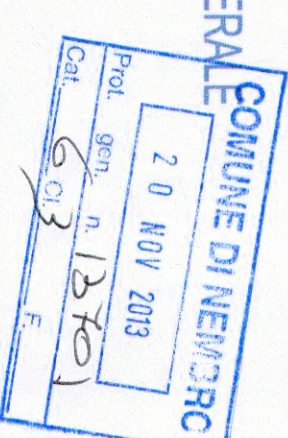
Provincia di Bergamo
Comune di Nembro
comitente
Prefabbricati Moioili
via F.lli Kennedy n.24 - 24080 Bagnatica (Bg)
Immobiliare Ste. Fed. S.r.l.
via Grunello n.23b - Bergamo
Eredi Ghilardi Giacomo
via S.Mayr n.7 - Nembro (Bg)



Disegno elaborato da
ROSSELLA PEZZOLI

progetto
**VARIANTE 2 PLANIVOLUMETRICO APPROVATO CON
DELIBERA DI C.C. N° 3 DEL 06/02/2012 PER LA
REALIZZAZIONE DI FABBRICATI PRODUTTIVI / COMMERCIALI -
via Acqua dei Buoi - P.L. Industriale IIII**

contenuto
CALCOLO ALTEZZA MEDIA PONDERALE



Comune di Nembro
Apt. n. 113
3 Consiglio Comunale n. 113
Comune di Nembro
Cantile / Approvato con deliberazione
n. 5 del 24/10/2013



Immobiliare STE.FED. srl
Via Grunello, 23/B - Bergamo
P. IVA 04253180161

Prof. abilitati
Molli spa -
Via S. Mayr, 7
Parma IVA 02008710168

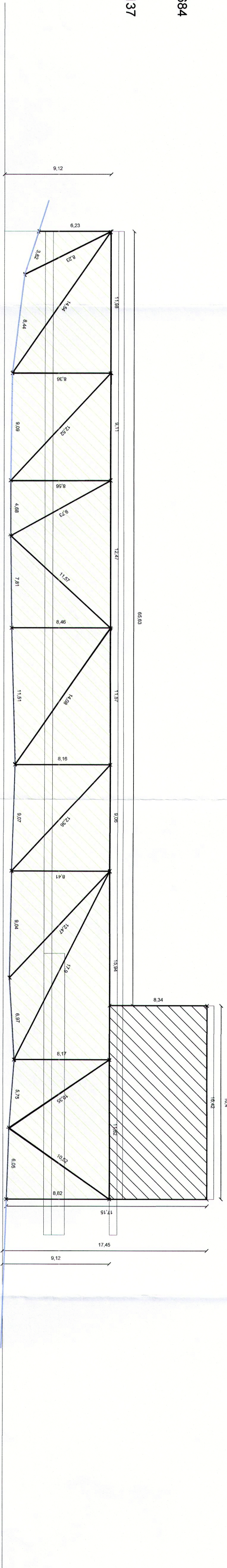
PRO.SI.ED.

STUDIO DI PROGETTAZIONE SISTEMI EDILIZI

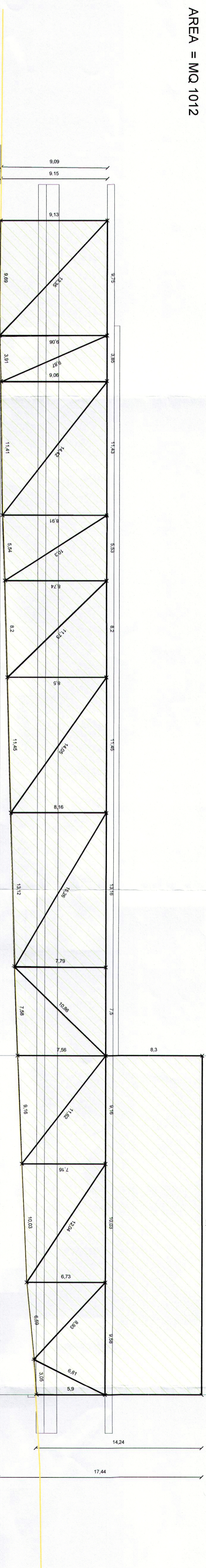
Entro sette o comunque di esperienza
STUDIO DI QUANTIFICAZIONE S.A.S.
Via S. Mayr, 7
Parma IVA 02008710168

18-11-2013
3

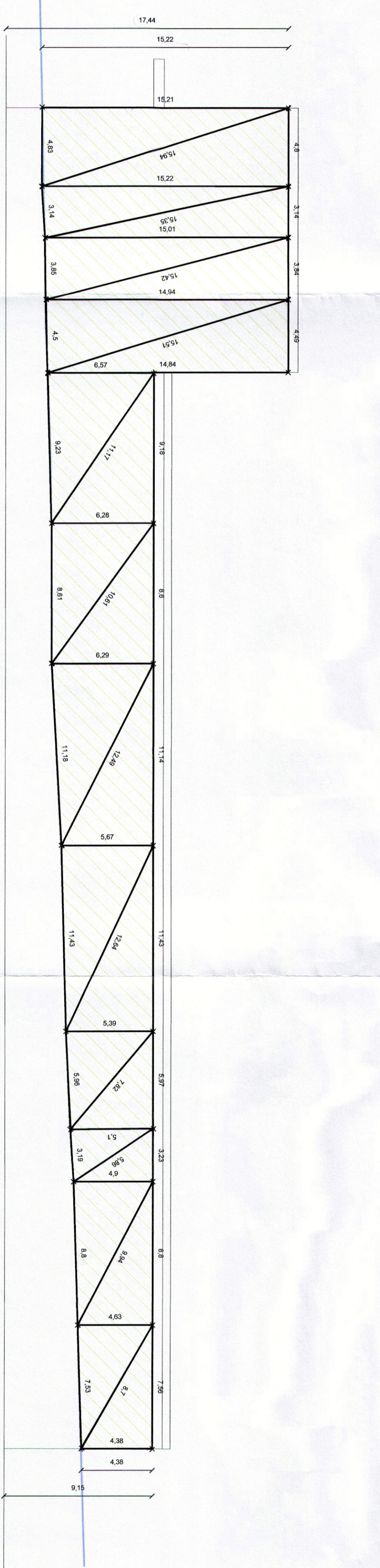
AREA = MQ 684
AREA = MQ 137



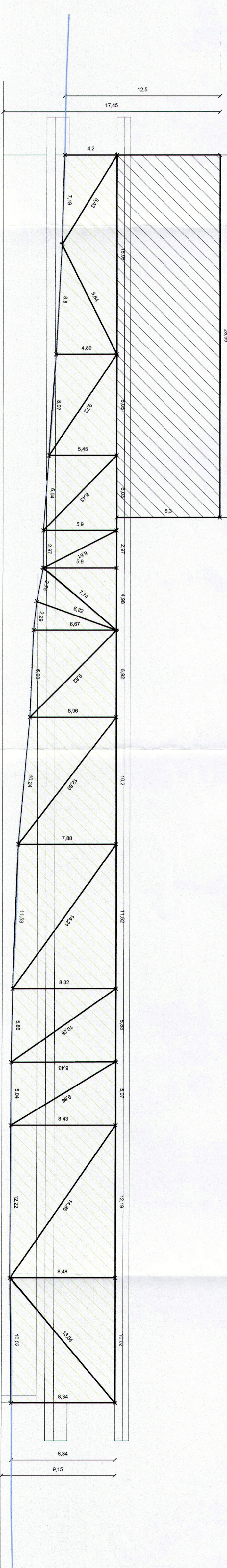
AREA = MQ 1012



AREA = MQ 603



AREA = MQ 689
AREA = MQ 241



LIVELLETTA ESISTENTE MEDIA
LIVELLETTA DI PROGETTO
LIVELLETTA ESISTENTE
QUOTE Fisse DI RIFERIMENTO