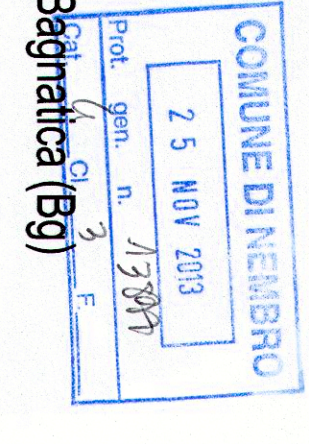


Disegno Elaborato Da
ROSSELLA PEZZOLI



Architetto
Giammaria Ferrara
via S. Maria Maddalena, 14
tel. 035 4236740
P. Via. 01855200165
Aso Architeti prov. BS 01851
prosi.ed@libero.it
giammaria.ferrara@libero.it



Provincia di Bergamo
Comune di Nembro
comune
Prefabbricati Moioli
via F. Illi Kennedy n.24 - 24080 Bagnatica (BG)
Immobiliare Sie. Fed. S.r.l.
via Gurnello n.23b - Bergamo
Eredi Gliardi Giacomo
via S.Mary n.7 - Nembro (Bg)
progetto
**VARIANTE 2 PLANIVOLUMETRICO APPROVATO CON
DELIBERA DI C.C. N° 3 DEL 06/02/2012 PER LA
REALIZZAZIONE DI FABBRICATI PRODUTTIVI / COMMERCIALI -
via Acqua dei Buoi - P.L. Industriale IIII**
contenuto
CALCOLO SUPERFICI LOTTO A

firma del progettista
firma del proprietario
firma del direttore dei lavori
firma del direttore del cantiere
firma del committente

COMUNE DI NEMBRO
Assessorato Urbanistico e Pianificazione
3. Commissione Urbanistica n. 5
via S. Maria Maddalena, 14
tel. 035 4236740

COMUNE DI NEMBRO
Assessorato Urbanistico e Pianificazione
3. Commissione Urbanistica n. 5
via S. Maria Maddalena, 14
tel. 035 4236740

prefabbricati
Moioli
via S. Maria Maddalena, 14
tel. 035 4236740

EBEDI DI GHIUARI GIACOMO S.A.S.
via S. Maria Maddalena, 14
tel. 035 4236740
Pavia VA 02008710168

18-11-2013
25-11-2013
6

CALCOLO SLP PRODUTTIVA COMPLESSIVA

SLP PIANO TERZO	MQ 383
SLP PIANO SECONDO	MQ 477
SLP TOTALE	MQ 860

CALCOLO SLP COMMERCIALE COMPLESSIVA

SLP PIANO PRIMO	MQ 4725
SLP PIANO TERRA	MQ 115
SLP TOTALE	MQ 4840

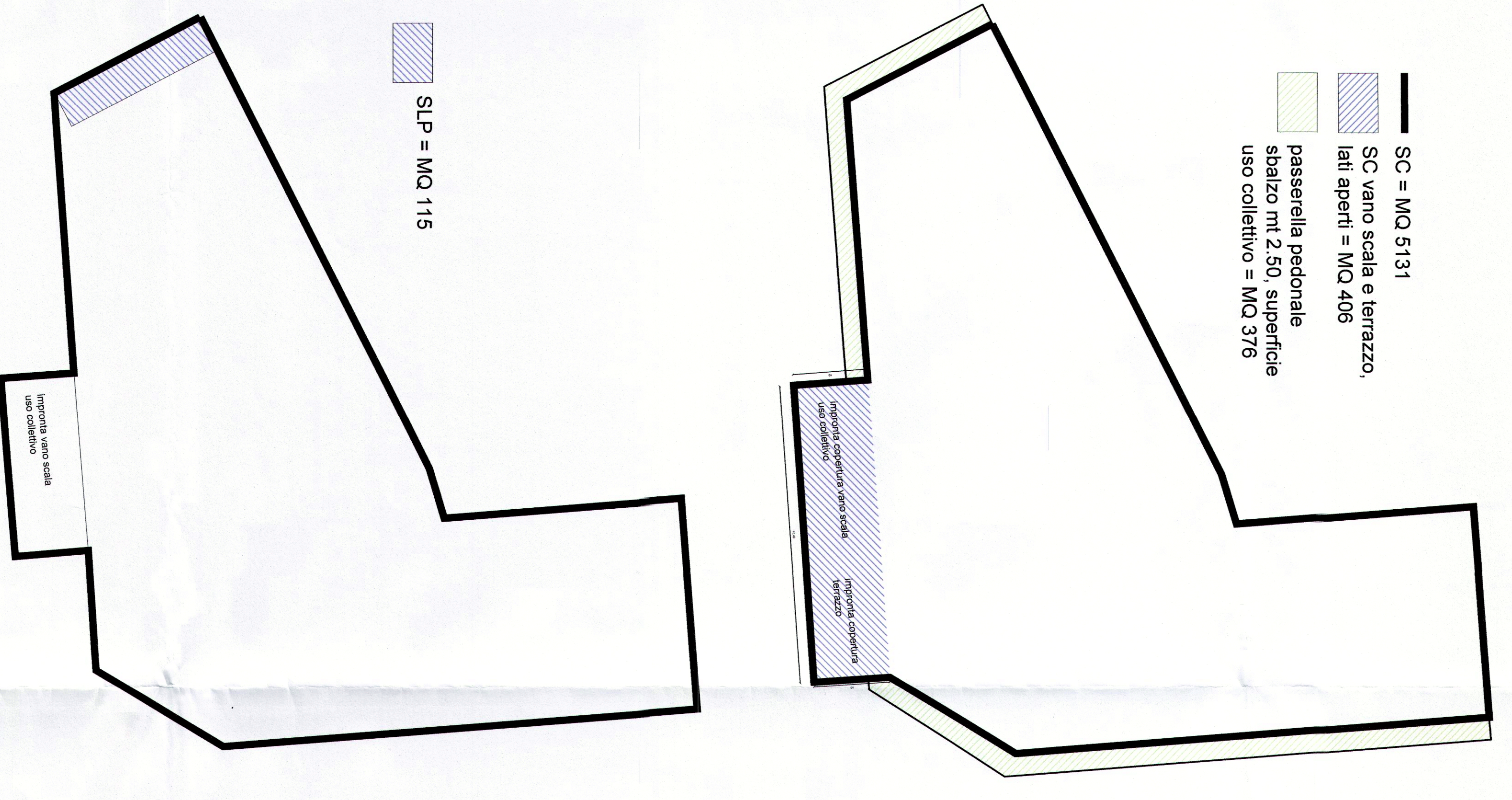
CALCOLO SLP COMPLESSIVA = CALCOLO SLP PRODUTTIVA COMPLESSIVA + CALCOLO SLP COMMERCIALE COMPLESSIVA
CALCOLO SLP COMPLESSIVA = MQ 860 + MQ 4840 = MQ 5700

SLP PIANO SECONDO	MQ 383
SLP PIANO SECONDO	MQ 477
SLP PIANO PRIMO	MQ 4725
SLP PIANO TERRA	MQ 115

**SLP TOTALE MQ 5700 (con esclusione
SLP vani scala e terrazzo, superfici ad uso
collettivo)**

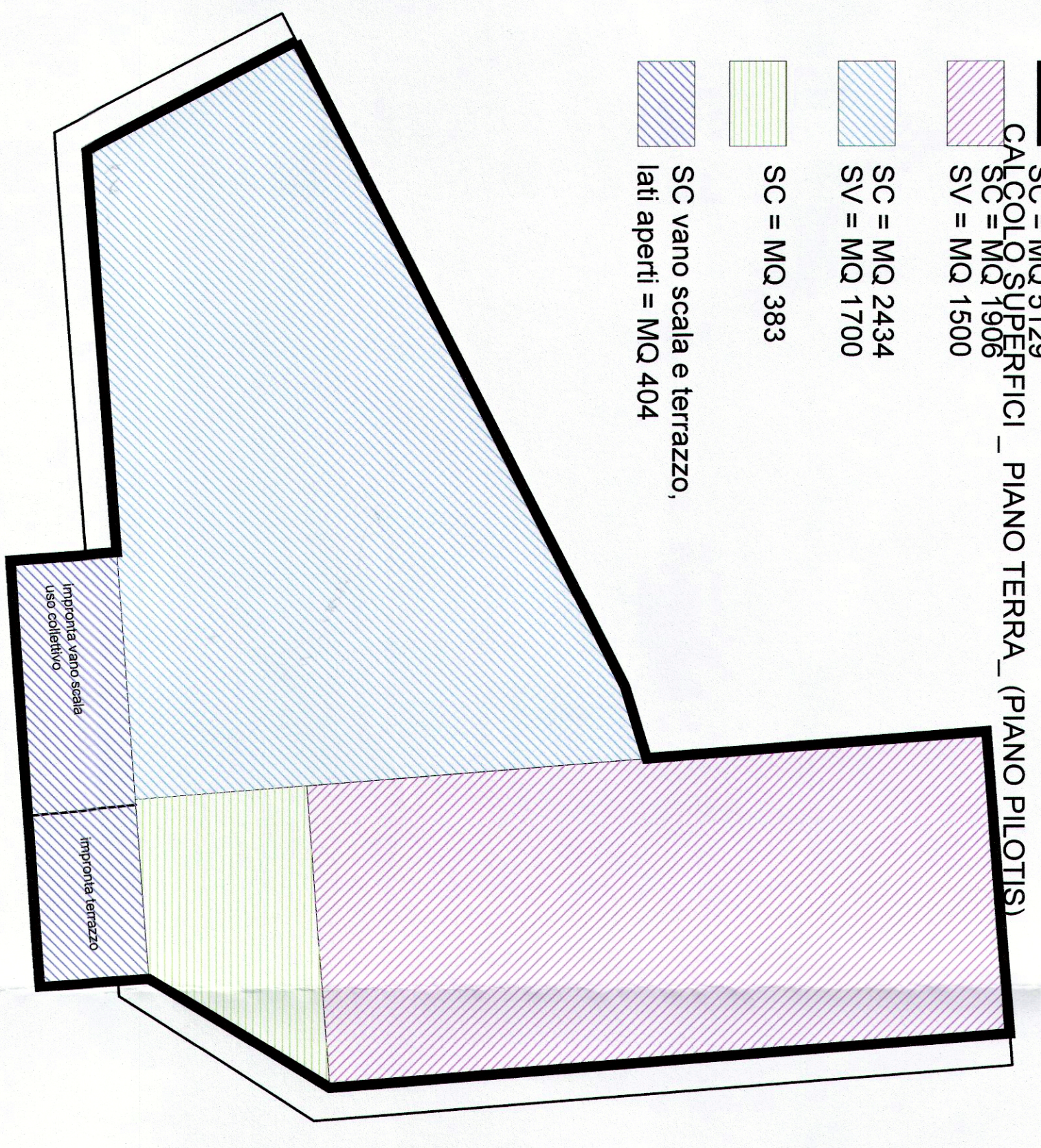
S. COPERTA COMPLESSIVA = SC PIANO TERRA +
(SC PIANO PRIMO - SC PIANO SECONDO) +
SC VANI SCALA E TERRAZZO
S. COPERTA COMPLESSIVA = MQ 4725 + (MQ 477 - MQ 383) + MQ 404 = MQ 5223

SC = MQ 5131
SC vano scala e terrazzo,
lati aperti = MQ 406
passerella pedonale
sbalzo mt 2.50, superficie
uso collettivo = MQ 376



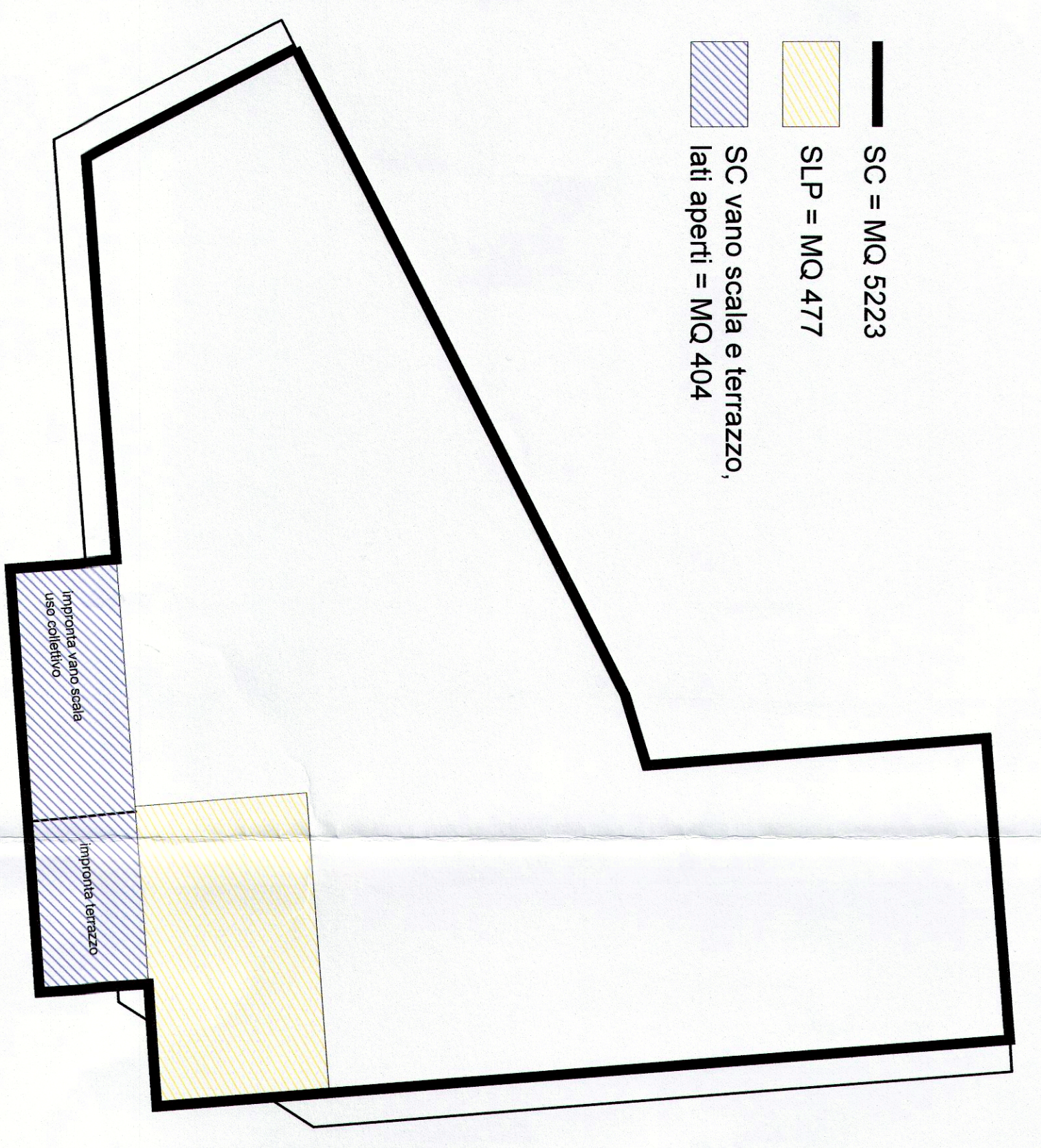
SC = MQ 5129
CALCOLO SUPERFICI _ PIANO TERRA _ (PIANO PILOTIS)
SC = MQ 1908
SV = MQ 1500
SC = MQ 2434
SV = MQ 1700
SC = MQ 383
SC vano scala e terrazzo,
lati aperti = MQ 404

CALCOLO SUPERFICI _ PIANO PRIMO



SC = MQ 5223
CALCOLO SUPERFICI _ PIANO PRIMO
SC = MQ 1908
SV = MQ 1500
SC = MQ 477
SC vano scala e terrazzo,
lati aperti = MQ 404

CALCOLO SUPERFICI _ PIANO SECONDO



SC = MQ 5129
CALCOLO SUPERFICI _ PIANO SECONDO
SC = MQ 1908
SV = MQ 1500
SC = MQ 383
SC vano scala e terrazzo,
lati aperti = MQ 404

CALCOLO SUPERFICI _ PIANO TERZO

