



PLANIMETRIA GENERALE 1:500

LEGENDA

- perimetro ATR 1 approvato
- perimetro ATR 1 come da PG 2015 vigente
- perimetro ATR 1 progetto
- perimetro ambito edificabile
- area di decollo da cadere
- viabilità pubblica
- parcheggio pubblico
- bosco privato
- orti
- verde pubblico
- percorsi pedonali

DATI DIMENSIONALI

- Volume pertinente area 7.500,00 mc
- Volume dalla cessione delle aree di decollo 2.400,00 mc
- Volume dalla realizzazione di Servizi 5.100,00 mc
- Volumetria complessiva 15.000,00 mc
- Altezza massima: 6,00 m
- Superficie coperta: 35% della superficie territoriale escluse le aree di decollo
- distanza dai confini: 5,00 m
- distanza dai fabbricati pari all'altezza degli edifici nel caso di pareti cieche pari a 10 m nel caso di pareti finestrate e dagli edifici esterni al P.A.

standard da rispettare:

- parcheggio pubblico 1750 mq
- verde pubblico 1100 mq
- aree di decollo da cadere mq 11.880

CALCOLO DEGLI STANDARD

- volumetria complessiva MC 15.000,00
- capacità insediativa MC/AB 150
- numero abitanti 15.000,00 / 150 = AB 100,00
- dotazione per attrezzature pubbliche e di interesse pubblico > mq/ab 26,50
- 100,00 AB X 26,5 MQ/AB = MQ 2.650,00
- superficie territoriale mq 21.051,42
- superficie fondiaria mq 13.592,18
- superficie destinata a orti di uso pubblico: mq 1.397,67
- superficie destinata a verde pubblico mq 1.167,80
- superficie a parcheggio pubblico mq 545,88
- superficie strade pubbliche mq 1.124,28
- percorsi pedonali di uso pubblico mq 644,53
- superficie destinata a bosco privato mq 4.541,93

DIMOSTRAZIONE VOLUME UNITA' ABITATIVE TIPO

TIPO A
PIANO TERRA: SLP 52,52 mq x H 3,00 m = 158,76 mc
PIANO PRIMO: SLP 68,04 mq x H 3,00 m = 204,12 mc
VOLUME UNITA' TIPO A: 423,44 mc

TIPO B
PIANO TERRA: SLP 55,08 mq x H 3,00 m = 165,24 mc
PIANO PRIMO: SLP 63,18 mq x H 3,00 m = 189,54 mc
VOLUME UNITA' TIPO B: 354,78 mc

TIPO C
PIANO TERRA: SLP 52,92 mq x H 3,00 m = 158,76 mc
PIANO PRIMO: SLP 68,04 mq x H 3,00 m = 204,12 mc
VOLUME UNITA' TIPO C: 362,88 mc

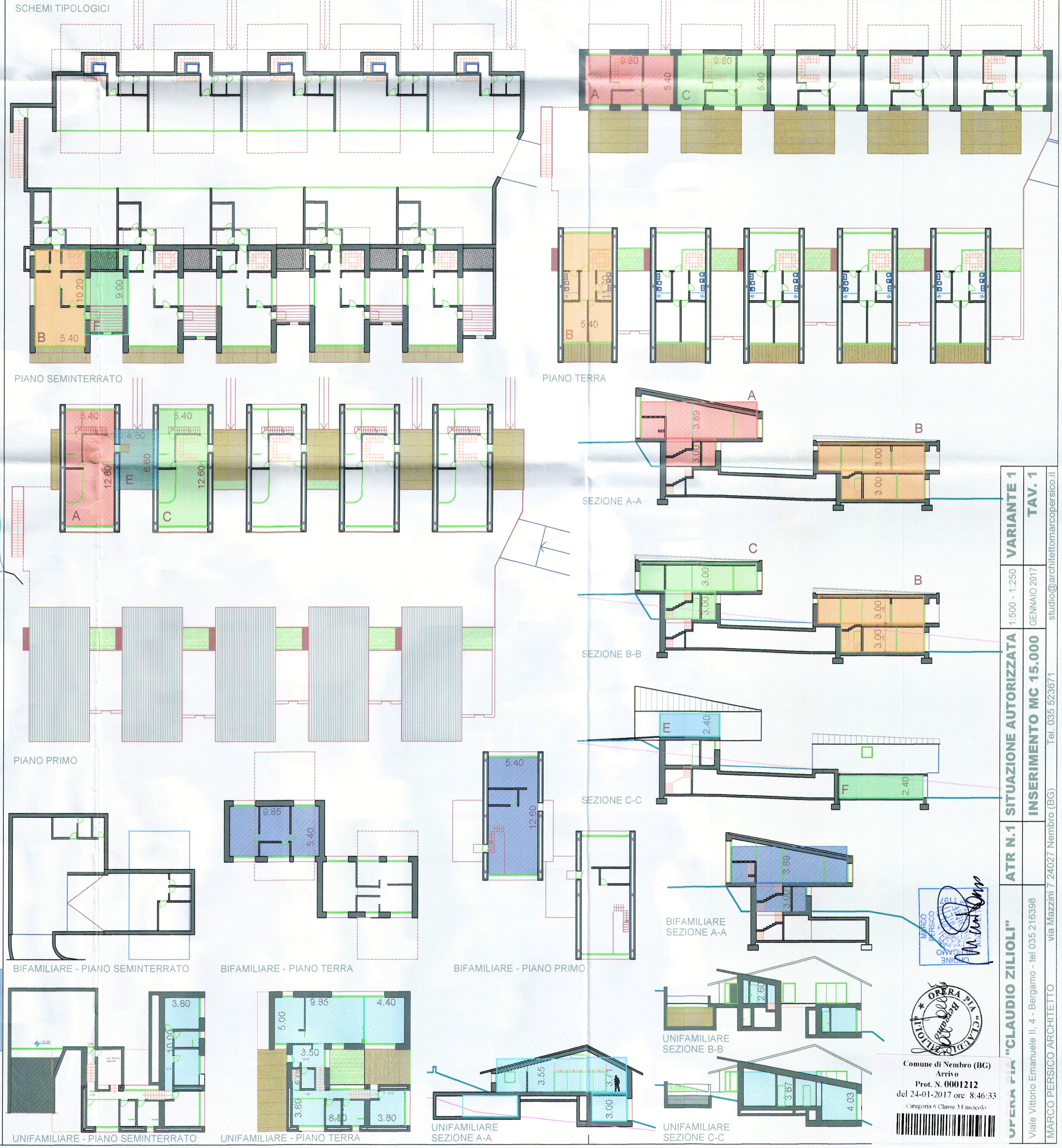
TIPO D
PIANO SEMINTERRATO: SLP 38,00 mq x H 3,00 m = 114,00 mc
PIANO TERRA: SLP 49,24 mq x H 3,55 m = 174,80 mc
PIANO PRIMO: SLP 21,59 mq x H 3,71 m = 81,58 mc
PIANO TERRA: SLP 17,50 mq x H 2,80 m = 49,00 mc
PIANO TERRA: SLP 32,30 mq x H 3,67 m = 118,54 mc
PIANO TERRA: SLP 14,44 mq x H 4,03 m = 58,19 mc
VOLUME UNITA' TIPO D: 592,81 mc

TIPO E
COLLEGAMENTO: SLP 31,25 mq x H 2,40 m = 75,00 mc

TIPO F
COLLEGAMENTO: SLP 41,66 mq x H 2,40 m = 100,00 mc

INDIVIDUAZIONE DEI LOTTI

LOTTO	UNTA'	QUANTITA'	CUBATURA
		ABITATIVA	TOTALE
		MANGOLI	MANGOLI
LOTTO A	TIPO A n. 5	354,78	1773,80
LOTTO B	TIPO B n. 5	354,78	1814,40
LOTTO C	TIPO C n. 5	362,88	1988,50
LOTTO D	TIPO D n. 5	423,44	2117,20
LOTTO E	TIPO E n. 5	423,44	2117,20
LOTTO F	TIPO F n. 5	354,78	1773,80
LOTTO G	TIPO G n. 2	423,44	2117,20
LOTTO H	TIPO H n. 2	354,78	1773,80
COLLEGAMENTI			3691,10
LOTTO I	TIPO I n. 1	592,81	592,81
LOTTO J	TIPO J n. 2	423,44	846,88
LOTTO K	TIPO K n. 1	592,81	592,81
LOTTO L	TIPO L n. 2	423,44	846,88
COLLEGAMENTI			800,00
TIPO E	TIPO E n. 4	75,00	300,00
TIPO F	TIPO F n. 3	100,00	300,00
TOTALE		14849,50	14849,50
AMPIAMENTO CASA ESTERNA AL P.A. X 100,00		100,00	100,00
TOTALE GENERALE		14949,50	15.000,00



VARIANTE 1
1:500 - 1:250
GENNAIO 2017
studio@architettoarcompersico.it

TAV. 1
INSERIMENTO MC 15.000
SITUAZIONE AUTORIZZATA
ATR N.1
UFFICIO
"CLAUDIO ZILIOLI"
Arrivo
Prot. N. 0001212
del 24-01-2017 ore 8:46:33
Categoria 6, Classe 1 Fascicolo

Comune di Nembro (BG)
Viale Vittorio Emanuele II, 4 - Bergamo - tel 035 216398
MARCIO PERSICO ARCHITETTO
via Mezzini 7 24027 Nembro (BG)
Tel. 035 523671

