



PLANIMETRIA GENERALE 1:500

LEGENDA

- perimetro ATR 1 approvato Convenzione 17.04.2013 rep. 44552 notaio A. Santus
- perimetro ATR 1 come da PGT 2015 vigente
- perimetro ATR 1 progetto
- perimetro ambito edificabile
- area di decollo da cadere
- viabilità pubblica
- parcheggio pubblico
- bosco privato
- orti
- verde pubblico
- percorsi pedonali

VERIFICA URBANISTICA

DATI DIMENSIONALI

- Volume pertinente area 7.500,00 mc
- Volume dalla cessione delle aree di decollo 2.400,00 mc
- Volume dalla realizzazione di Servizi 5.100,00 mc
- Volumetria complessiva 15.000,00 mc
- Altezza massima: 6,00 m
- Superficie coperta: 35% della superficie territoriale escluse le aree di decollo
- distanza dai confini: 5,00 m
- distanza dai fabbricati sani all'altezza degli edifici nel caso di pareti cieche pari a 10 m nel caso di pareti finestrate e dagli edifici esterni al P.A.

standard da reperire:

- parcheggio pubblico 1750 mq
- verde pubblico 1100 mq
- aree di decollo da cadere mq 11.880

CALCOLO DEGLI STANDARD

- volumetria complessiva MC/AB 150 MC 15.000,00
- capacità insediativa MC/AB 150 AB 100,00
- numero abitanti 15.000,00 / 150 = AB 100,00
- dotazione per attrezzature pubbliche e di interesse pubblico > mq/ab 26,50 MQ 2.650,00
- superficie territoriale mq 21.051,42
- superficie fondiaria mq 13.592,18 mq 2.637,82 mq 16.230,00
- superficie destinata a orti di uso pubblico: mq 1.397,87
- superficie destinata a verde pubblico mq 1.167,80
- superficie a parcheggio pubblico mq 545,88
- superficie strade pubbliche mq 1.124,28
- percorsi pedonali di uso pubblico mq 644,53
- superficie destinata a bosco privato mq 4.541,93

DIMOSTRAZIONE VOLUME UNITA' ABITATIVE TIPO.

TIPO A
PIANO TERRA: SLP 52,92 mq x H 3,00 m = 158,76 mc
PIANO PRIMO: SLP 68,04 mq x H 3,00 m = 204,12 mc
VOLUME UNITA' TIPO A: 423,44 mc

TIPO B
PIANO TERRA: SLP 55,08 mq x H 3,00 m = 165,24 mc
PIANO PRIMO: SLP 63,18 mq x H 3,00 m = 189,54 mc
VOLUME UNITA' TIPO B: 354,78 mc

TIPO C
PIANO TERRA: SLP 52,92 mq x H 3,00 m = 158,76 mc
PIANO PRIMO: SLP 68,04 mq x H 3,00 m = 204,12 mc
VOLUME UNITA' TIPO C: 362,88 mc

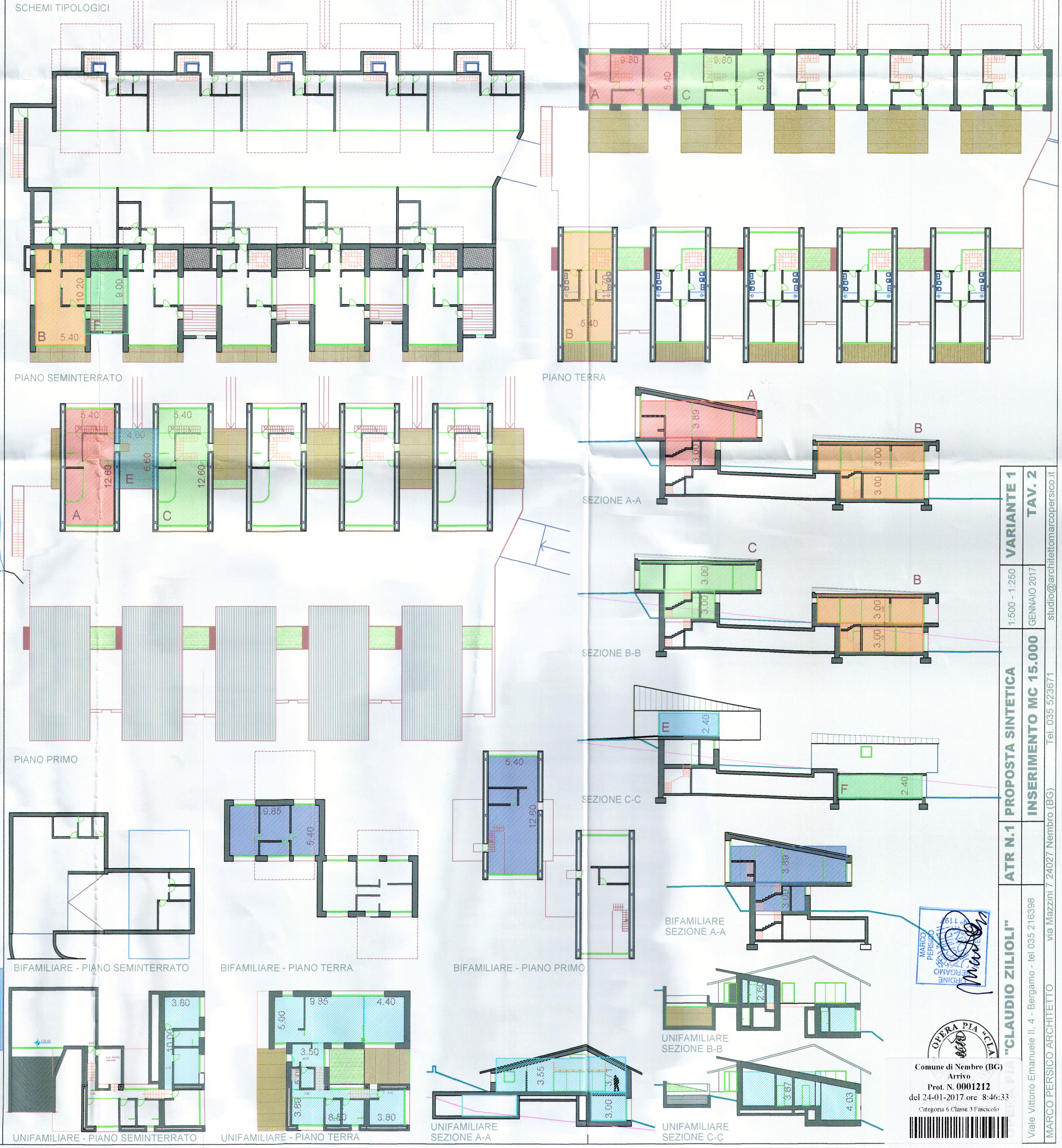
TIPO D
PIANO SEMITERRATO: SLP 38,00 mq x H 3,00 m = 114,00 mc
PIANO TERRA: SLP 49,24 mq x H 3,55 m = 174,80 mc
PIANO TERRA: SLP 21,59 mq x H 3,71 m = 81,58 mc
PIANO TERRA: SLP 17,50 mq x H 2,80 m = 49,50 mc
PIANO TERRA: SLP 32,30 mq x H 3,67 m = 118,54 mc
PIANO TERRA: SLP 14,44 mq x H 4,03 m = 58,19 mc
VOLUME UNITA' TIPO D: 592,61 mc
VOLUME BOX FUORI TERRA: 79,20 mc < 118,52 mc (1/5 volume unità)

TIPO E
COLLEGAMENTO: SLP 31,25 mq x H 2,40 m = 75,00 mc

TIPO F
COLLEGAMENTO: SLP 41,66 mq x H 2,40 m = 100,00 mc

INDIVIDUAZIONE DEI LOTTI

LOTTO	TIPO	AREA TOTALE	AREA EDIFICABILE	QUANTITA' UNITA' ABITATIVE	CURATORIA
LOTTO A	TIPO A n. 5	354,78	1773,90	1773,90	
LOTTO B	TIPO B n. 5	354,78	1773,90	1773,90	
LOTTO C	TIPO C n. 5	362,88	1814,40	1814,40	
LOTTO D	TIPO D n. 5	423,44	2117,20	2117,20	
LOTTO E	TIPO E n. 5	423,44	2117,20	2117,20	
LOTTO F	TIPO F n. 5	354,78	1773,90	1773,90	
LOTTO G	TIPO G n. 5	354,78	1773,90	1773,90	
LOTTO H	TIPO H n. 5	354,78	1773,90	1773,90	
LOTTO I	TIPO I n. 5	354,78	1773,90	1773,90	
LOTTO J	TIPO J n. 5	354,78	1773,90	1773,90	
LOTTO K	TIPO K n. 5	354,78	1773,90	1773,90	
LOTTO L	TIPO L n. 5	354,78	1773,90	1773,90	
LOTTO M	TIPO M n. 5	354,78	1773,90	1773,90	
LOTTO N	TIPO N n. 5	354,78	1773,90	1773,90	
LOTTO O	TIPO O n. 5	354,78	1773,90	1773,90	
LOTTO P	TIPO P n. 5	354,78	1773,90	1773,90	
LOTTO Q	TIPO Q n. 5	354,78	1773,90	1773,90	
LOTTO R	TIPO R n. 5	354,78	1773,90	1773,90	
LOTTO S	TIPO S n. 5	354,78	1773,90	1773,90	
LOTTO T	TIPO T n. 5	354,78	1773,90	1773,90	
LOTTO U	TIPO U n. 5	354,78	1773,90	1773,90	
LOTTO V	TIPO V n. 5	354,78	1773,90	1773,90	
LOTTO W	TIPO W n. 5	354,78	1773,90	1773,90	
LOTTO X	TIPO X n. 5	354,78	1773,90	1773,90	
LOTTO Y	TIPO Y n. 5	354,78	1773,90	1773,90	
LOTTO Z	TIPO Z n. 5	354,78	1773,90	1773,90	
TOTALE		1249,55	6247,75	6247,75	
TOTALE GENERALE		14999,50	75000,00	75000,00	



OPERA PIA PCCA

"CLAUDIO ZILIOLI"

Comune di Nembro (BG)
Arrivo
Prot. N. 0001212
del 24-01-2017 ore 8:46:33
Categoria 6 Classe 3 Fascicolo

VARIANTE 1
TAV. 2

1:500 - 1:250
GENNAIO 2017
studio@architettomarcopersico.it

ATR N.1 PROPOSTA SINTETICA
INSERIMENTO MC 15.000

via Mezzini 7 - 24027 Nembro (BG)
Tel. 035 522671

MARCO PERSICO ARCHITETTO