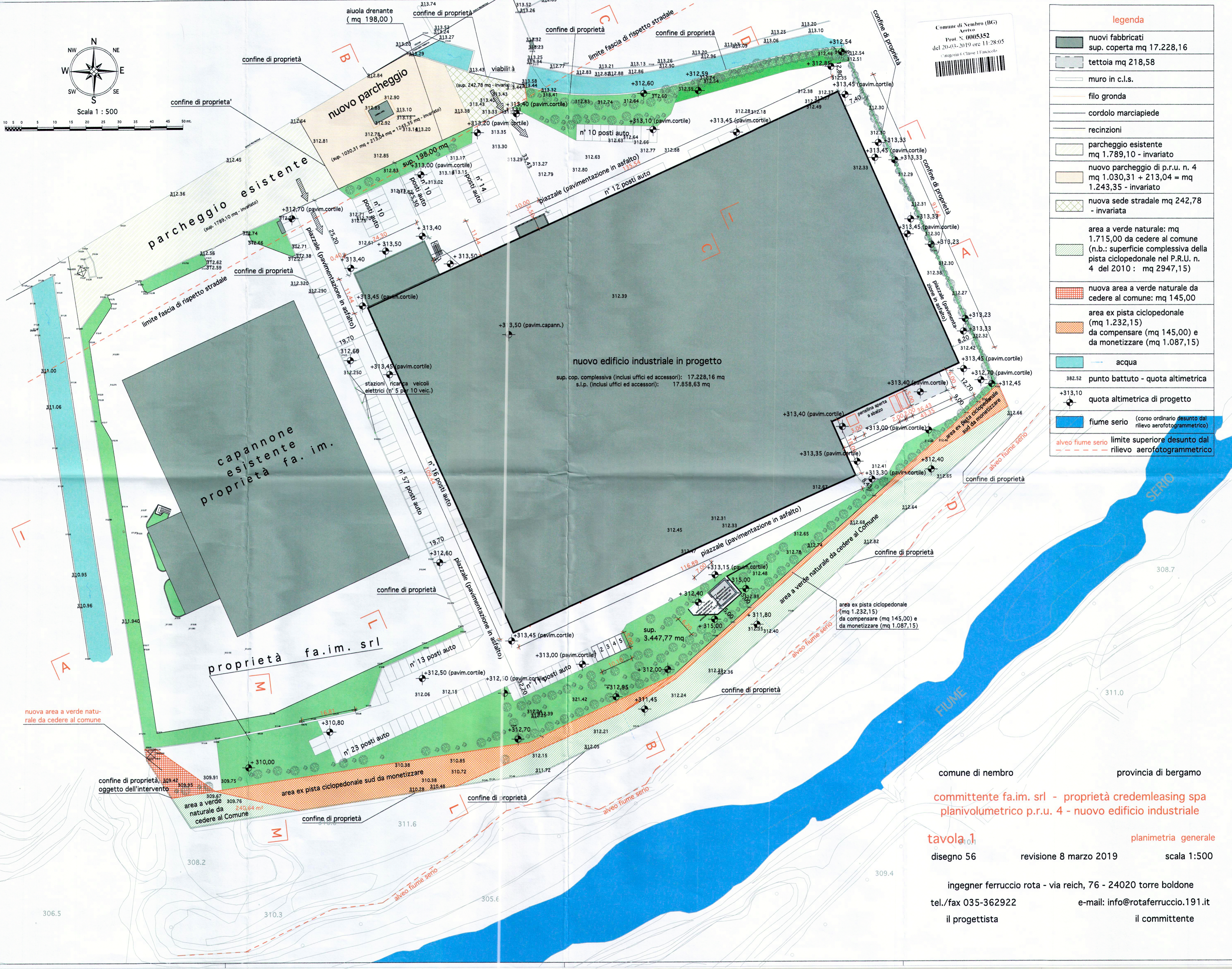


Comune di Nembro (BG)
 Prof. S. 0005352
 del 20-03-2019 ore 11:28:05
 Categoria 6 Classe 1 Fascicolo

legenda	
	nuovi fabbricati sup. coperta mq 17.228,16
	tettoia mq 218,58
	muro in c.l.s.
	filo gronda
	cordolo marciapiede
	recinzioni
	parcheggio esistente mq 1.789,10 - invariato
	nuovo parcheggio di p.r.u. n. 4 mq 1.030,31 + 213,04 = mq 1.243,35 - invariato
	nuova sede stradale mq 242,78 - invariata
	area a verde naturale: mq 1.715,00 da cedere al comune (n.b.: superficie complessiva della pista ciclopeditonale nel P.R.U. n. 4 del 2010 : mq 2947,15)
	nuova area a verde naturale da cedere al comune: mq 145,00
	area ex pista ciclopeditonale (mq 1.232,15) da compensare (mq 145,00) e da monetizzare (mq 1.087,15)
	acqua
	382,52 punto battuto - quota altimetrica
	+313,10 quota altimetrica di progetto
	fiume serio (corso ordinario desunto dal rilievo aerofotogrammetrico)
	alveo fiume serio limite superiore desunto dal rilievo aerofotogrammetrico



comune di nembro provincia di bergamo
 committente fa.im. srl - proprietà credemleasing spa
 planivolumetrico p.r.u. 4 - nuovo edificio industriale

tavola 1 planimetria generale
 disegno 56 revisione 8 marzo 2019 scala 1:500

ingegner ferruccio rota - via reich, 76 - 24020 torre boldone
 tel./fax 035-362922 e-mail: info@rotaferruccio.191.it
 il progettista il committente