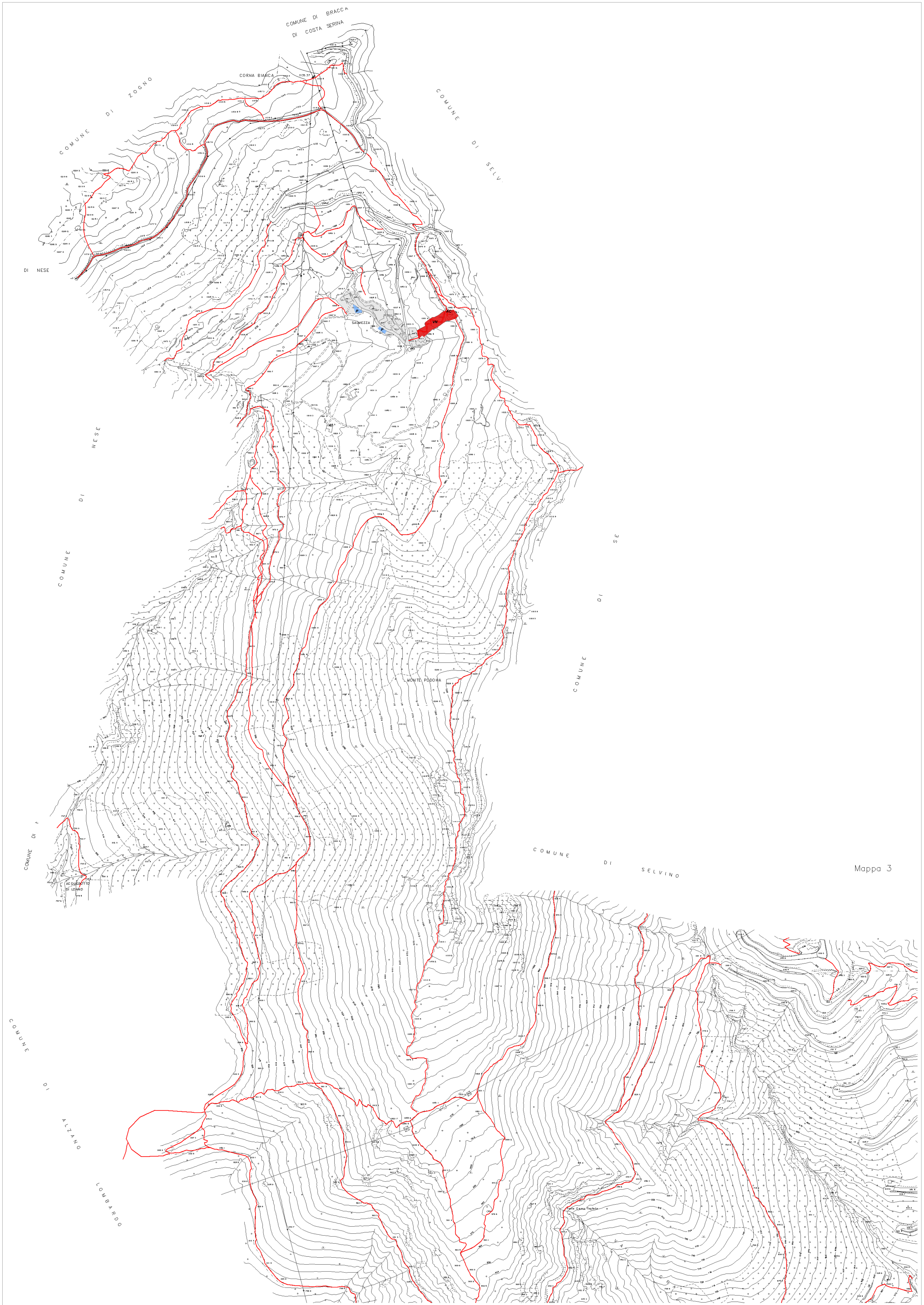


Mappa 3



Legenda

Confine comunale

Ambito di tessuto urbano consolidato (T.U.C.)

Area per servizi

Perimetro area servizi di decollo

Paradiseo esistente

Paradiseo di progetto

Paradiseo interno esistente

Paradiseo interno di progetto

Strutture esistenti

Attrezzature collettive esistenti

AC int

AC est

Attrezzature collettive di progetto

Verde pubblico e/o parco attrezzato esistente

Verde pubblico e/o parco attrezzato di progetto

Verde sportivo esistente

Verde sportivo di progetto

Verde sportivo esistente

Verde sportivo di progetto

Area di interesse geologico e mineralogico

Impianto tecnologico esistente

Impianto tecnologico di progetto

Riferimento alle N.T.A. del P.d.R.

AC n°

VN n°

IT

NUOVO PALAZZETTO DELLO SPORT

NUOVA SCUOLA DELL'INFANZIA

Edificio Aler/EIOP

Edificio di proprietà comunale


Edificio in diritto di superficie

Mobilità ciclopedonale


Percorsi ciclopeditoni indicativi (vedi elaborati Bisphan)

Percorsi pedonali in ambito extraurbano indicativi (vedi piano della viabilità minore)

Sentiero delle miniere



Comune di Salmezza
Provincia di Bergamo



P.T.

Piano di governo del territorio

Piano dei servizi

02 Salmezza

SCALA 1:20.000

Questo documento è stato elaborato nel 2010 dal Comune di Salmezza in collaborazione con la Provincia di Bergamo e la Regione Lombardia. Il Piano di governo del territorio è uno strumento di pianificazione urbanistica che ha lo scopo di definire le linee guida per lo sviluppo urbano e territoriale del Comune di Salmezza.

STRUTTURE ESISTENTI

- AC int
- AC est
- Verde pubblico e/o parco attrezzato esistente
- Verde sportivo esistente
- Verde sportivo di progetto
- Area di interesse geologico e mineralogico
- Impianto tecnologico esistente
- Impianto tecnologico di progetto
- Riferimento alle N.T.A. del P.d.R.
- AC n°
- VN n°
- IT

NUOVO PALAZZETTO DELLO SPORT

NUOVA SCUOLA DELL'INFANZIA

Edificio Aler/EIOP

Edificio di proprietà comunale

Edificio in diritto di superficie

Mobilità ciclopedonale

- Percorsi ciclopeditoni indicativi (vedi elaborati Bisphan)
- Percorsi pedonali in ambito extraurbano indicativi (vedi piano della viabilità minore)
- Sentiero delle miniere

