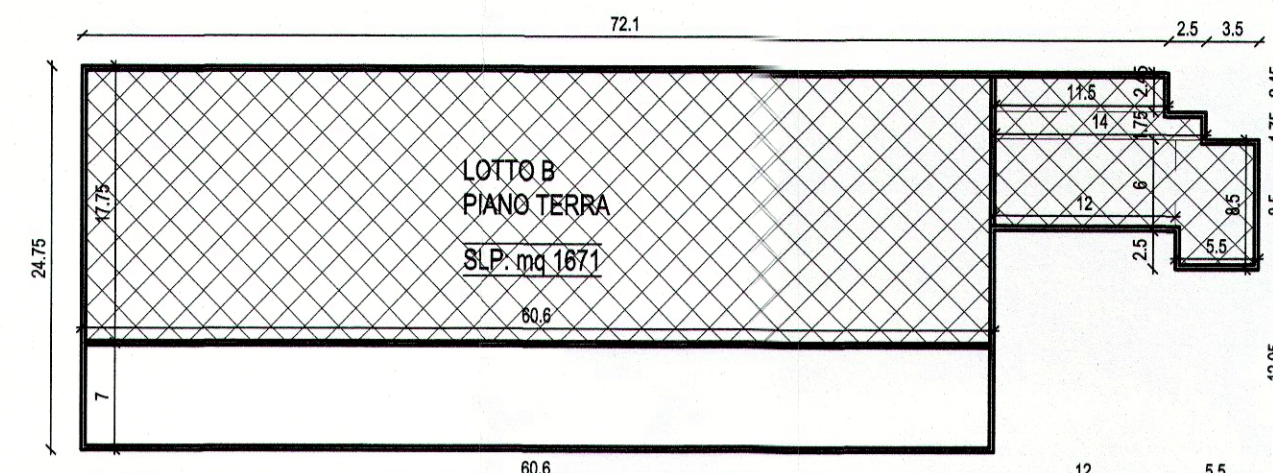
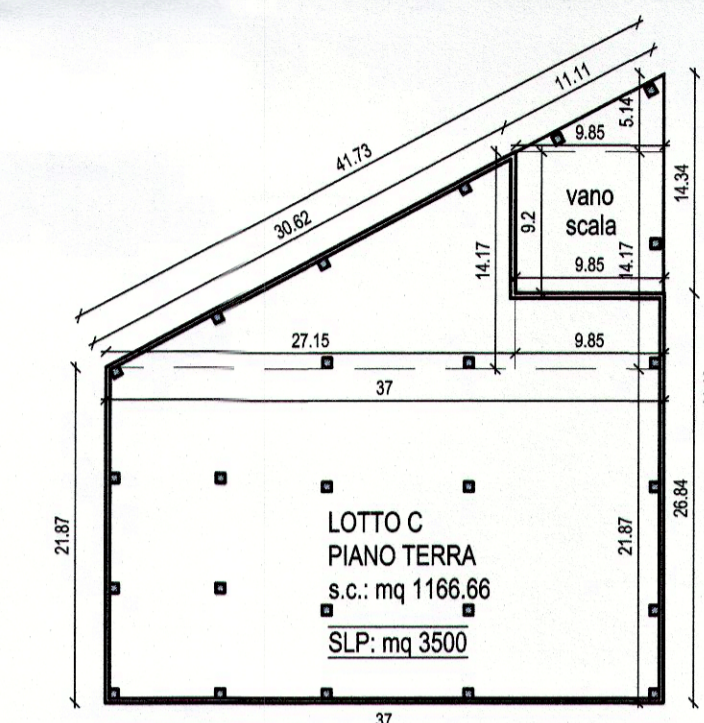


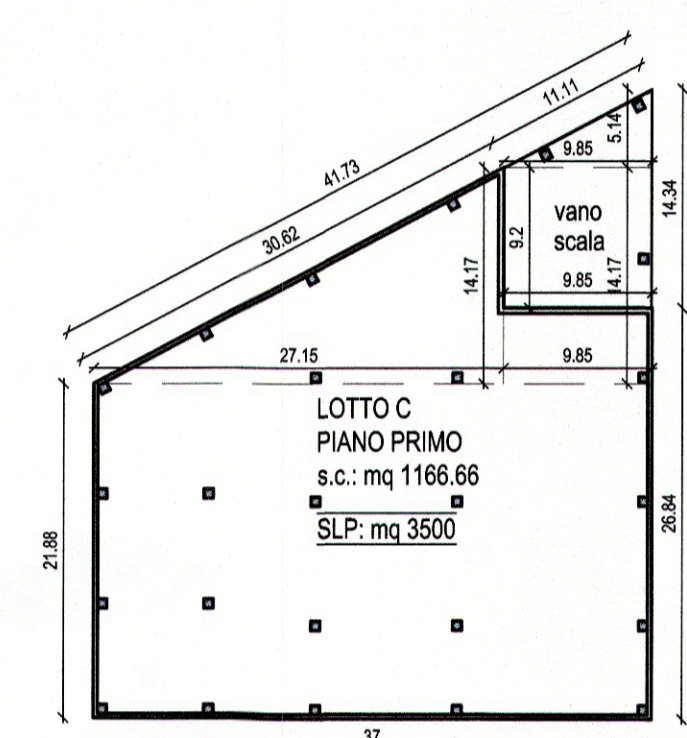
PLANIMETRIA GENERALE - PIANO PRIMO 1:500



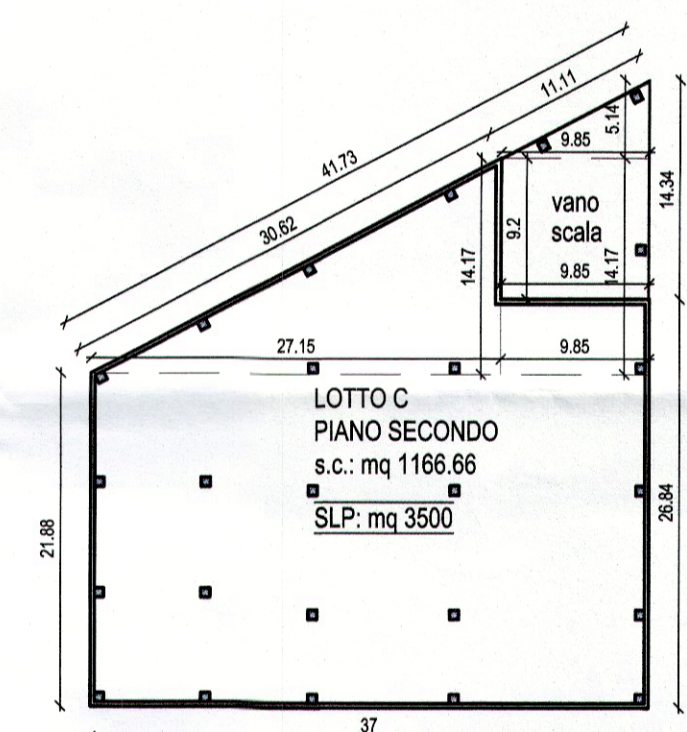
PIANTA PIANO TERRA LOTTO B - 1:500



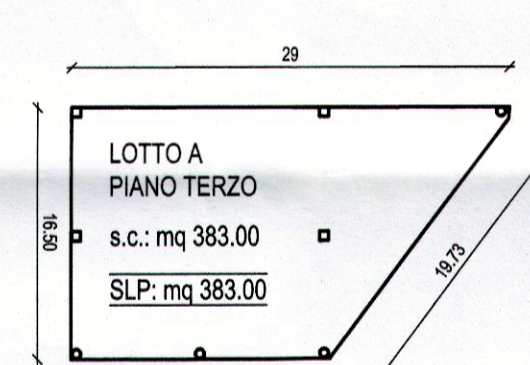
PIANTA PIANO TERRA LOTTO C - 1:500



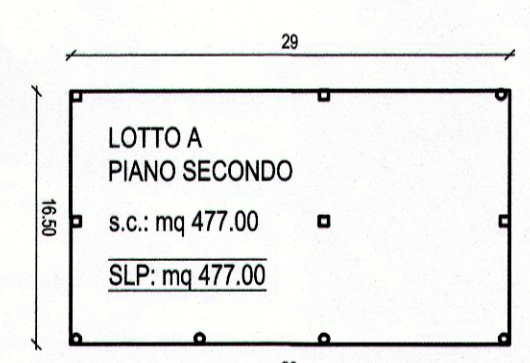
PIANTA PIANO PRIMO LOTTO C - 1:500



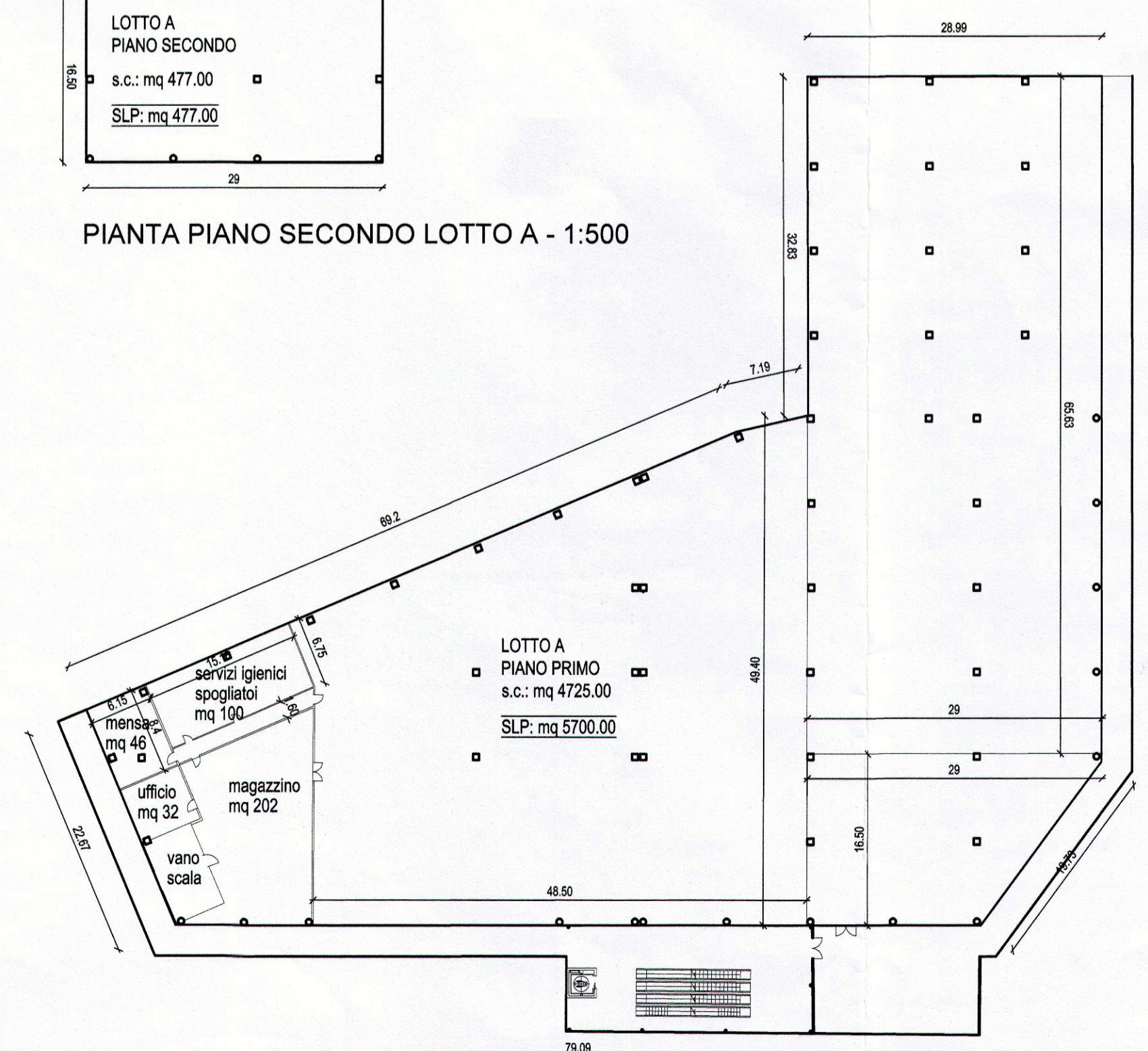
PIANTA PIANO SECONDO LOTTO C - 1:500



PIANTA PIANO TERZO LOTTO A - 1:500



PIANTA PIANO SECONDO LOTTO A - 1:500



PIANTA PIANO PRIMO LOTTO A - 1:500

CALCOLO SC LOTTO A						
	L1	L2	L3			AREA MQ
1	22,64	62	73,7	=	$79,17 \sqrt{79,17} \cdot [(79,17 - 23) \cdot (79,17 - 62) \cdot (79,17 - 74)]$	= 648,33
2	73,7	69,24	48,3	=	$95,62 \sqrt{95,62} \cdot [(95,62 - 74) \cdot (95,62 - 69) \cdot (95,62 - 48)]$	= 1617,54
3	48,3	49,36	7,08	=	$52,37 \sqrt{52,37} \cdot [(52,37 - 48) \cdot (52,37 - 49) \cdot (52,37 - 7,1)]$	= 170,46
4	28,95	82,3		=	$28,95 \cdot 82,30$	= 2382,59
5	40,4	10		=	$40,4 \cdot 10,00$	= 404,00
						= 5222,92
ARROTONDAMENTO						MQ = 5223

Architetto
Giambattista Panza
via Roma n.65 - Gorle (Bg)
tel. e fax 035.42.36.740
p.iva. 01658200165
Albo Architetti prov. BG n.961

Provincia di Bergamo
Comune di Nembro

committente
Prefabbricati Moioi
via F.lli Kennedy n.24 - 24080 Bagnatica (Bg)
Immobiliare Ste. Fed. S.r.l.
via Grumello n.23b - Bergamo
Eredi Ghilardi Giacomo
via S.Mayr n.7 - Nembro (Bg)

progetto
VARIANTE 2 PLANIVOLUMETRICO APPROVATO CON DELIBERA DI C.C. N° 3 DEL 06/02/2012 PER LA REALIZZAZIONE DI FABBRICATI PRODUTTIVI / COMMERCIALI - via Acqua dei Buoi - P.L. Industriale III/I

contenuto
PLANIMETRIA VARIANTE P.L. PIANTE DI PROGETTO

COMUNE DI NEMBRO
Adottato / Approvato con deliberazione
del Consiglio Comunale n. 41 del 29-11-13

COMUNE DI NEMBRO
Adottato / Approvato con deliberazione
del Consiglio Comunale n. 9 del 27-10-14

firma del progettista
GIAMBATTISTA PANZA
ARCHITETTO

firma del direttore dei lavori
EREDI DI GHILARDI GIACOMO S.A.S.

firma dell'impresa
prefabbricati moioi s.p.a.

firmo ente o comune di appartenenza
EREDI DI GHILARDI GIACOMO S.A.S.
di GHILARDI MAURO & C.
Sede: via S.Mayr n.7
Tel. 035 / 520707
Partita IVA 02008710168

18-11-2013
25-11-2013

7

TERMINI DI LEGGE SI RISERVA LA PROPRIETA' DEL PRESENTE DISEGNO CON DIVIETO DI RIPRODURLO SENZA NOSTRA AUTORIZZAZIONE SCRITTA

PRO.SI.ED.
STUDIO DI PROGETTAZIONE SISTEMI EDILIZI

DISEGNO ELABORATO DA
ROSSELLA PEZZOLI