

LEGENDA

AREE PERICOLOSE DAL PUNTO DI VISTA DELLA STABILITA' DEI VERSANTI

- Area di franosità diffusa attiva (Fa - PAI)
- Area interessata da fenomeni di trasporto in massa
- Area interessata da evidenze di deformazione gravitativa DGPV
- Aree interessate da distacco, rotolamento e accumulo di blocchi
- Aree di cava attiva e/o inattiva caratterizzate da pareti ripide con possibilità di distacchi rocciosi

AREE VULNERABILI DAL PUNTO DI VISTA IDROGEOLOGICO

- Dolina

AREE VULNERABILI DAL PUNTO DI VISTA IDRAULICO

AREE ALLAGABILI PGRA - Ambito territoriale RSCM

- "Aree interessate da alluvioni frequenti (aree P3/H)"
- "Aree interessate da alluvioni rare (aree P1/L)"

AREE ALLAGABILI PGRA - Ambito territoriale RP

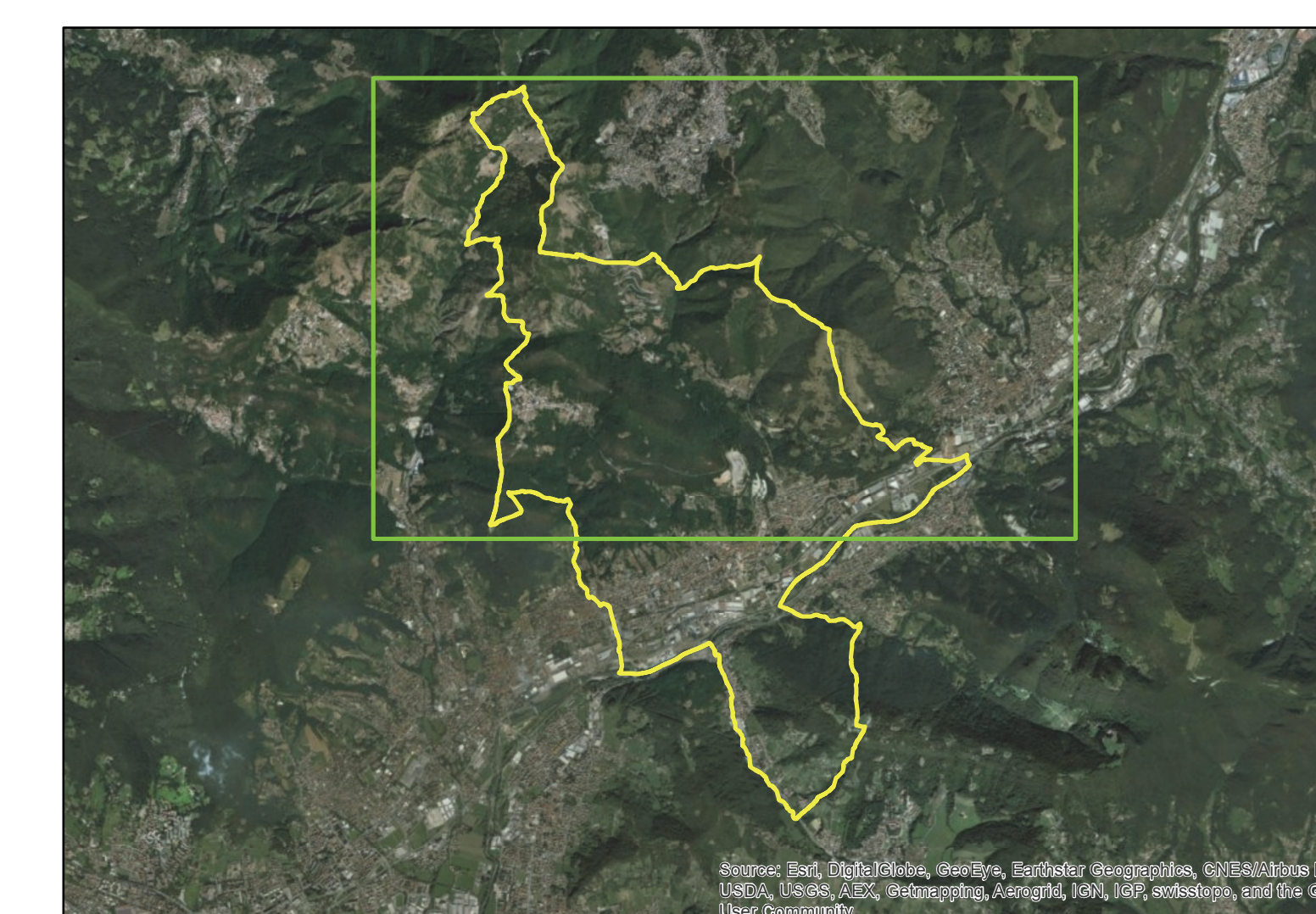
- Aree frequentemente allagabili (TR = 20 anni)
- Aree allagabili con minor frequenza (TR = 200 anni)
- Aree allagabili con TR = 500 anni

- Fasce di rispetto fluviale del Reticolo Idrico Principale e Minore
- Area di conoide relitto o non recentemente riattivatosi
- Ruscellamento diffuso

AREE CHE PRESENTANO SCADENTI CARATTERISTICHE GEOTECNICHE

- Aree caratterizzate da terreni potenzialmente scadenti

— Confine comunale



PIANO DI GOVERNO DEL TERRITORIO

**COMUNE DI NEMBRO**  
 PROVINCIA DI BERGAMO  
 COMPONENTE GEOLOGICA,  
 IDROGEOLOGICA E SISMICA DEL P.G.T.  
 Aggiornamento dello studio geologico,  
 idrogeologico e sismico  
 in attuazione del Piano di Gestione  
 del Rischio Alluvioni (PGRA)  
 (D.G.R. IX/2616/2011 - D.G.R. X/6738/2017)

TAV. 3 nord - CARTA DI SINTESI

Marzo 2019 SCALA: 1: 5.000

*Nome Selpi* *Michela Pecchio*

Redatto da:  
 Dott. Geol. Gianluigi Nozza - OGL 984  
 Dott. Geol. Michela Pecchio OGL 1075

Gianluigi Dr. Nozza Via Cuvellino 37F - 24131 Bergamo (BG) Michela Dr. Pecchio  
 Geologo Telefono: 035-483195 Geologa  
email: gianluigi.nozza@terraqua.it email: michela.pecchio@terraqua.it