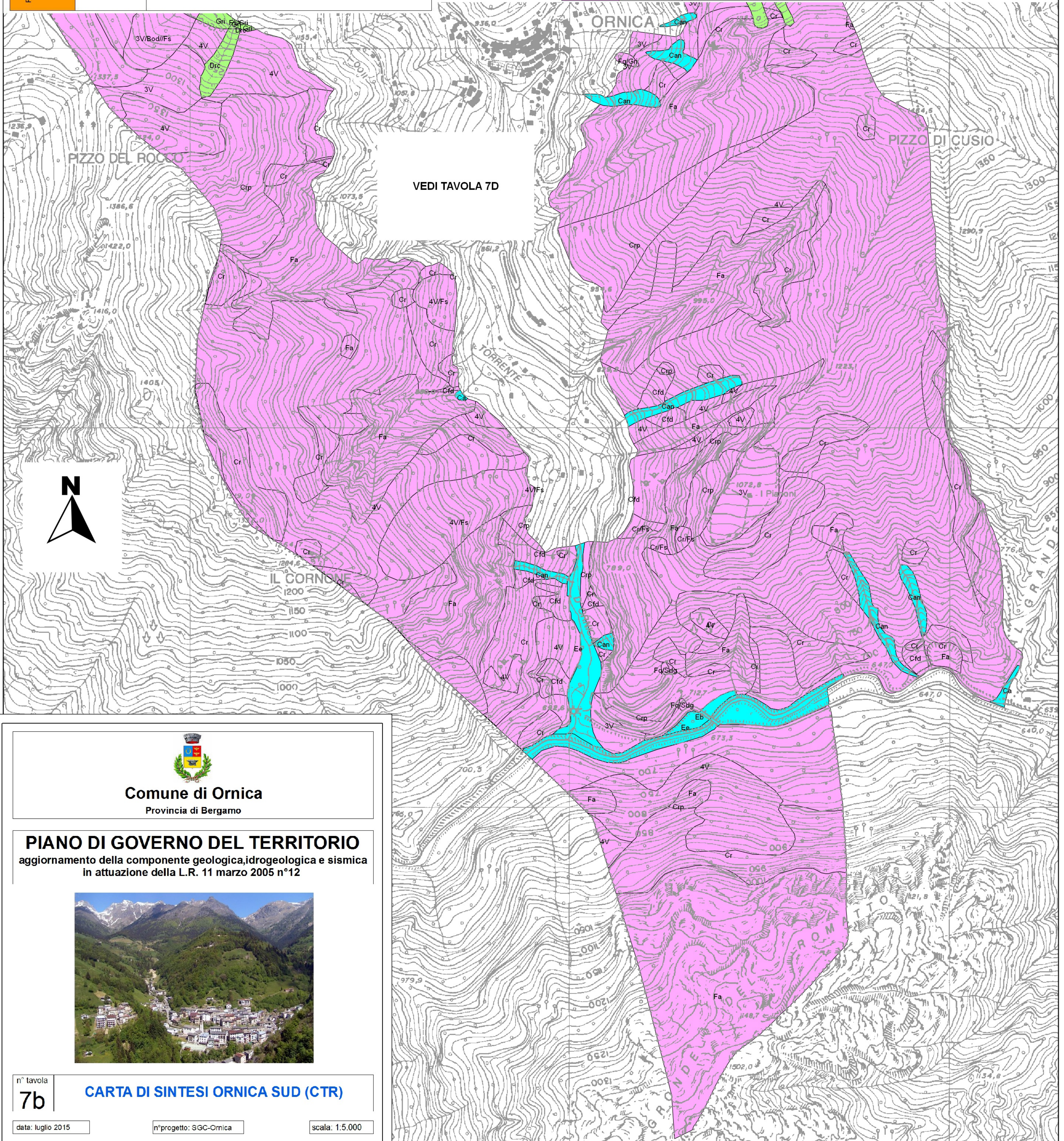


Sottoclasse Carta di Fattibilità	Sigla area omogenea	Descrizione
IDRA AREE VULNERABILI DAL PUNTO DI VISTA IDRAULICO	Can	corsi d'acqua e canali (deflussi temporanei e/o stagionali) anche interessati da trasporto detritico
	Ca	area di conoide attivo non protetta
	Cp	area di conoide attivo o potenzialmente attivo parzialmente protetto da opere di difesa e sistemazione a monte
	Cn	area di conoide protetta o non recentemente riattivata
	Ee	area a pericolosità di esondazione molto elevata
	Eb	area a pericolosità di esondazione elevata
	Em	area a pericolosità di esondazione media o moderata
	Vr	area valanghiva da rievamento (tratta da SIRVAL)
VAL PROBLEMATICHE VALANGHIVE	Vf	area valanghiva da fotorievamento (tratta da SIRVAL)
	Dmns	aree prative a medio elevata pendenza situate in contesto edificato in cui possono manifestarsi scioglimenti del manto nevoso (s = protette da opere di difesa)

Sottoclasse Carta di Fattibilità	Sigla area omogenea	Descrizione
VER AREE PERICOLOSE DAL PUNTO DI VISTA DELL'INSTABILITÀ DEI VERSANTI	3r	aree per la maggior parte mantenute a prato a medio elevata pendenza
	3V	aree localizzate in prossimità di fenomeni di dissesto reali e/o potenziali e aree caratterizzate da pendenza medio elevata con potenziale instabilità dei terreni di copertura
	4V	aree ad elevata acclività potenzialmente instabili e/o soggette all'influenza di fenomeni di dissesto
	Crp	ammassi rocciosi caratterizzati da assetto strutturale e pendenza predisponenti all'innescio di fenomeni di crollo
	Cr	versanti soggetti a crolli diffusi (aree di distacco e accumulo)
	Cfd	coni e falde detritiche alimentate da crolli e trasporto in massa
	Lc	lobo di colata riattivabile
	CrD	depositi detritico/giaciali con presenza di blocchi instabili
	Bod	aree con bosco degradato
	EDin	aree localizzate in contesti di elevata dinamica morfologica (presenza di fenomeni di dissesto reali e/o potenziali concomitanti)
	Fa	area di frana attiva (roccia e terreni)
	Fq	area di frana quiescente (roccia e terreni)
	Fs	area di frana inattiva o stabilizzata (roccia e terreni)



Comune di Ornica
Provincia di Bergamo

PIANO DI GOVERNO DEL TERRITORIO
aggiornamento della componente geologica, idrogeologica e sismica
in attuazione della L.R. 11 marzo 2005 n°12



n° tavola
7b **CARTA DI SINTESI ORNICA SUD (CTR)**

data: luglio 2015 n°progetto: SGC-Ornica scala: 1:5.000

AGGIORNAMENTI E REVISIONI	data	descrizione	redatto	controllato	approvato
d					
c					
b					
a	Sett. 2015	Rev. su parte II del 71/2015 (SOG 70/1 del 15/08/2015)			

dott.geol.Stefania Cabassi
via Ing. S. Calvi n°37
Piazza Brembana (Bg)
e-mail: scabassi@libero.it
Ha collaborato
dott.geol.Alfonso Lombardo

n° 1123 OGL

Sottoclasse Carta di Fattibilità	Sigla area omogenea	Descrizione
2e	2e	aree localizzate in contesto edificato
	2r	aree localizzate in contesto rurale per la maggior parte mantenute a prato a medio bassa pendenza stabili
GEO-IDR PROBLEMATICHE GEOLOGICO TECNICHE E IDROGEOLOGICHE	Sog	aree soggette a degradazione del suolo (fenomeni erosivi per dilavamento, soliflusso, reptazione)
	Gri	terreni con caratteristiche geotecniche medio scadenti anche soggetti a ristagno idrico
	Drc	aree caratterizzate da ruscellamenti concentrati e diffusi
	Acq	aree caratterizzate da scarsa regimazione delle acque con presenza di acquitrini e ristagni idrici
	Dp	suolo deteriorato da pascolamento