

LEGENDA

CLASSE 2 Fattibilità con modeste limitazioni

In questa classe ricadono le aree nelle quali sono state riscontrate modeste limitazioni all'utilizzo a scopi edificatori e/o alla modifica della destinazione d'uso, per superare le quali si rende necessario realizzare approfondimenti di indagine e accorgimenti tecnico-costruttivi e senza l'esecuzione di opere di difesa.

CLASSE 3 Fattibilità con consistenti limitazioni

In questa classe ricadono le aree nelle quali sono state riscontrate consistenti limitazioni all'utilizzo a scopi edificatori e/o alla modifica della destinazione d'uso per le condizioni di pericolosità/vulnerabilità individuate con maggior dettaglio nella carta di sintesi, per il

CLASSE 4 Fattibilità con gravi limitazioni

L'alta pericolosità/vulnerabilità comporta gravi limitazioni all'utilizzo a scopi edificatori e/o alla modifica della destinazione d'uso delle aree individuate. Salvo diverse indicazioni per le aree ricadenti in specifica normativa PAI, deve essere esclusa qualsiasi nuova edificazione, se non opere tese al consolidamento o alla sistemazione idrogeologica per la messa in sicurezza dei siti. Per gli edifici esistenti sono consentite esclusivamente le opere relative ad interventi di demolizione senza ricostruzione, manutenzione ordinaria e straordinaria, restauro, risanamento conservativo come definiti dall'art. 27, comma 1, lettere a), b) e) della l.r. 12/2005, senza aumento di superficie o volume e senza aumento del carico insediativo. Sono consentite le innovazioni necessarie per l'adeguamento della normativa antisismica. Eventuali infrastrutture pubbliche e/o di interesse pubblico possono essere realizzate solo se non altrimenti localizzabili; dovranno comunque essere puntualmente e attentamente valutate in funzione della tipologia di dissesto e del grado di rischio che determinano l'ambito di pericolosità/vulnerabilità omogenea così come definito nella carta di sintesi. A tal fine, alle istanze per l'approvazione da parte dell'autorità comunale, deve essere allegata apposita relazione geologica e geotecnica che dimostri la compatibilità degli interventi previsti con la situazione di grave rischio idrogeologico.

SOTTOCLASSI

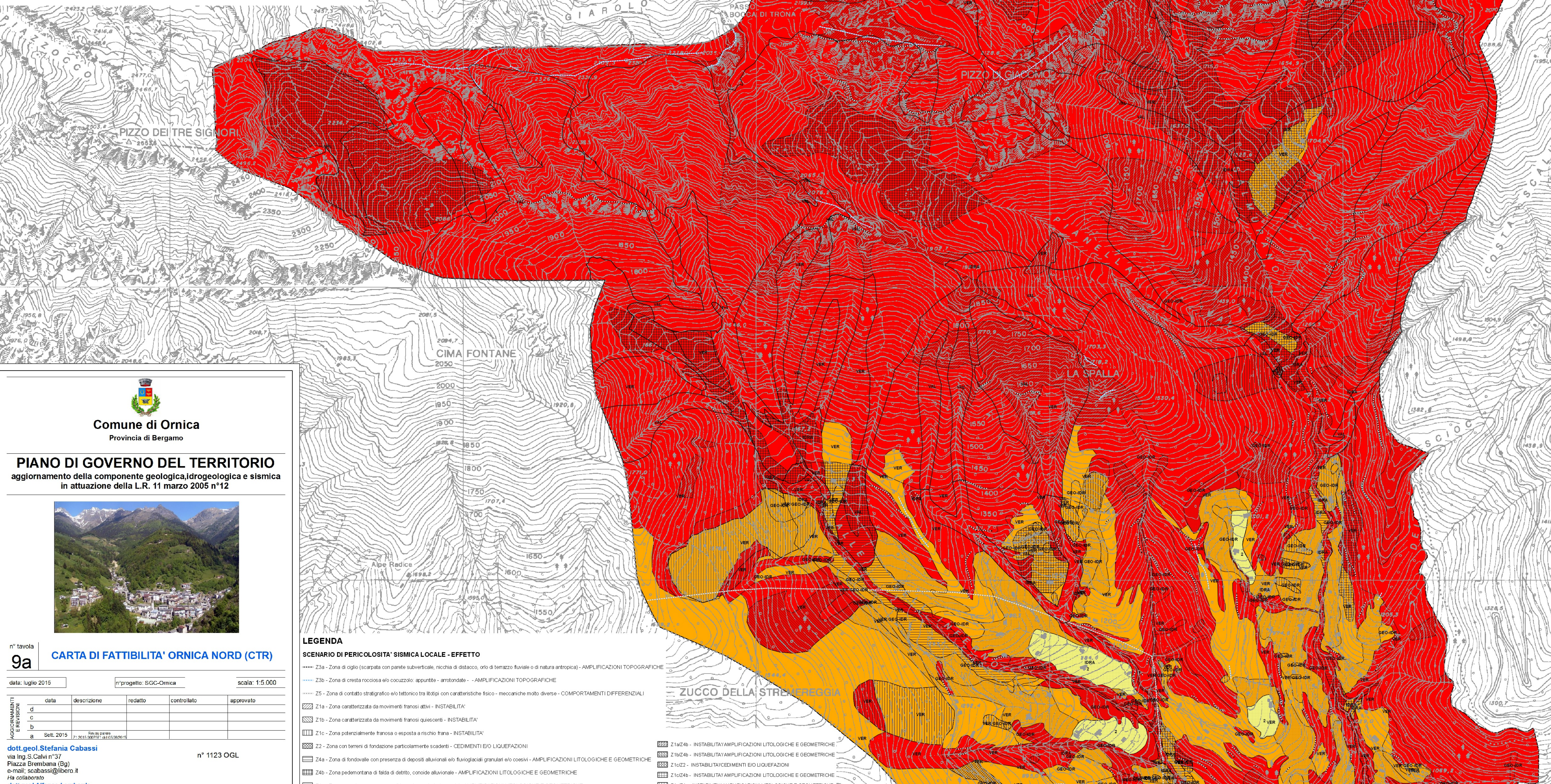
GEO-IDR - PROBLEMATICHE GEOLOGICO TECNICHE E IDROGEOLOGICHE
(sigle aree omogenee comprese nella sottoclasse di cui alla carta di sintesi: Sdg, Gri, Drg, Asg, Dg)

VER - AREE PERICOLOSE DAL PUNTO DI VISTA DELL'INSTABILITÀ DEI VERSANTI
(sigle aree omogenee comprese nella sottoclasse di cui alla carta di sintesi: SV, 3V, 4V, Cvp, Cr, Cfs, Lc, Crd, Bcc, Edin, Pa, Fg, Fg, Fg)

IDRA - AREE VULNERABILI DAL PUNTO DI VISTA IDRAULICO
(sigle aree omogenee comprese nella sottoclasse di cui alla carta di sintesi: Can, Ce, Cp, Cn, Ee, Eb, Em)

VAL - PROBLEMATICHE VALANGHIVE
(sigle aree omogenee comprese nella sottoclasse di cui alla carta di sintesi: Vv, Vv, Umms)

VERIOE-IDR - AREE PERICOLOSE DAL PUNTO DI VISTA DELL'INSTABILITÀ DEI VERSANTI/PROBLEMATICHE GEOLOGICO TECNICHE E IDROGEOLOGICHE



Comune di Ornica
Provincia di Bergamo

PIANO DI GOVERNO DEL TERRITORIO
aggiornamento della componente geologica, idrogeologica e sismica
in attuazione della L.R. 11 marzo 2005 n°12



n° tavola **9a** **CARTA DI FATTIBILITÀ' ORNICA NORD (CTR)**

data: luglio 2015 n° progetto: SGC-Ornica scala: 1:5.000

data	descrizione	redatto	controllato	approvato
d				
c				
b				
a	Sett. 2015	Stefania Cabassi	Stefania Cabassi	Stefania Cabassi

dott. **geol. Stefania Cabassi**
via Ing. S. Calvi n°37
Piazza Brembana (Bg)
e-mail: scabassi@libero.it
Ha collaborato
dott. **geol. Alfonso Lombardo**

n° 1123 OGL

LEGENDA

SCENARIO DI PERICOLOSITÀ SISMICA LOCALE - EFFETTO

- Z3a - Zona di ciglio (scarpata con parete subverticale, nicchia di distacco, orlo di terrazzo fluviale o di natura antropica) - AMPLIFICAZIONI TOPOGRAFICHE
- Z3b - Zona di cresta rocciosa e/o cocuzzolo - appuntito - arrotondato - AMPLIFICAZIONI TOPOGRAFICHE
- Z5 - Zona di contatto stratigrafico e/o tettonico tra litotipi con caratteristiche fisico - meccaniche molto diverse - COMPORTAMENTI DIFFERENZIALI
- ▨ Z1a - Zona caratterizzata da movimenti franosi attivi - INSTABILITÀ
- ▨ Z1b - Zona caratterizzata da movimenti franosi quietanti - INSTABILITÀ
- ▨ Z1c - Zona potenzialmente franosa o esposta a rischio frana - INSTABILITÀ
- ▨ Z2 - Zona con terreni di fondazione particolarmente scadenti - CEDIMENTI E/O LIQUEFAZIONI
- ▨ Z4a - Zona di fondovalle con presenza di depositi alluvionali e/o fluvioalluvionali granulari e/o coesi - AMPLIFICAZIONI LITOLOGICHE E GEOMETRICHE
- ▨ Z4b - Zona pedemontana di falda di detrito, conoidi alluvionale - AMPLIFICAZIONI LITOLOGICHE E GEOMETRICHE
- ▨ Z4c - Zona morenica con presenza di terreni granulari e/o coesi - AMPLIFICAZIONI LITOLOGICHE E GEOMETRICHE

- ▨ Z1a/Z4b - INSTABILITÀ/AMPLIFICAZIONI LITOLOGICHE E GEOMETRICHE
- ▨ Z1b/Z4b - INSTABILITÀ/AMPLIFICAZIONI LITOLOGICHE E GEOMETRICHE
- ▨ Z1c/Z2 - INSTABILITÀ/CEMENTI E/O LIQUEFAZIONI
- ▨ Z1a/Z4b - INSTABILITÀ/AMPLIFICAZIONI LITOLOGICHE E GEOMETRICHE
- ▨ Z1c/Z4c - INSTABILITÀ/AMPLIFICAZIONI LITOLOGICHE E GEOMETRICHE