


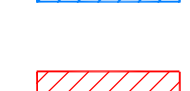

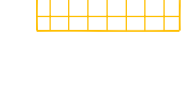


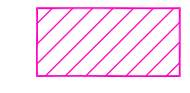
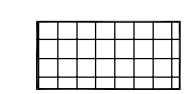
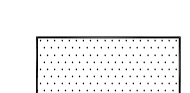









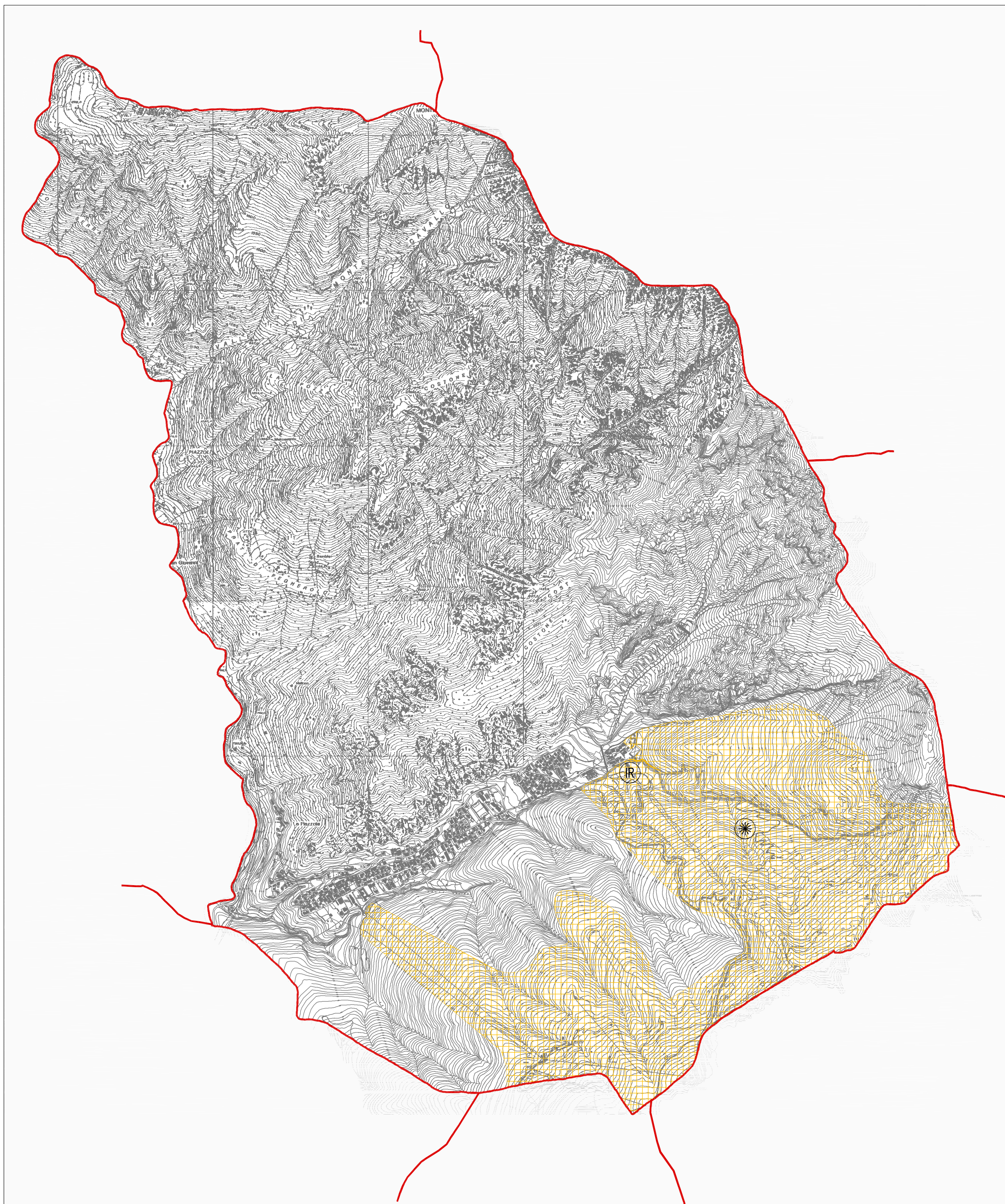


# LEGENDA

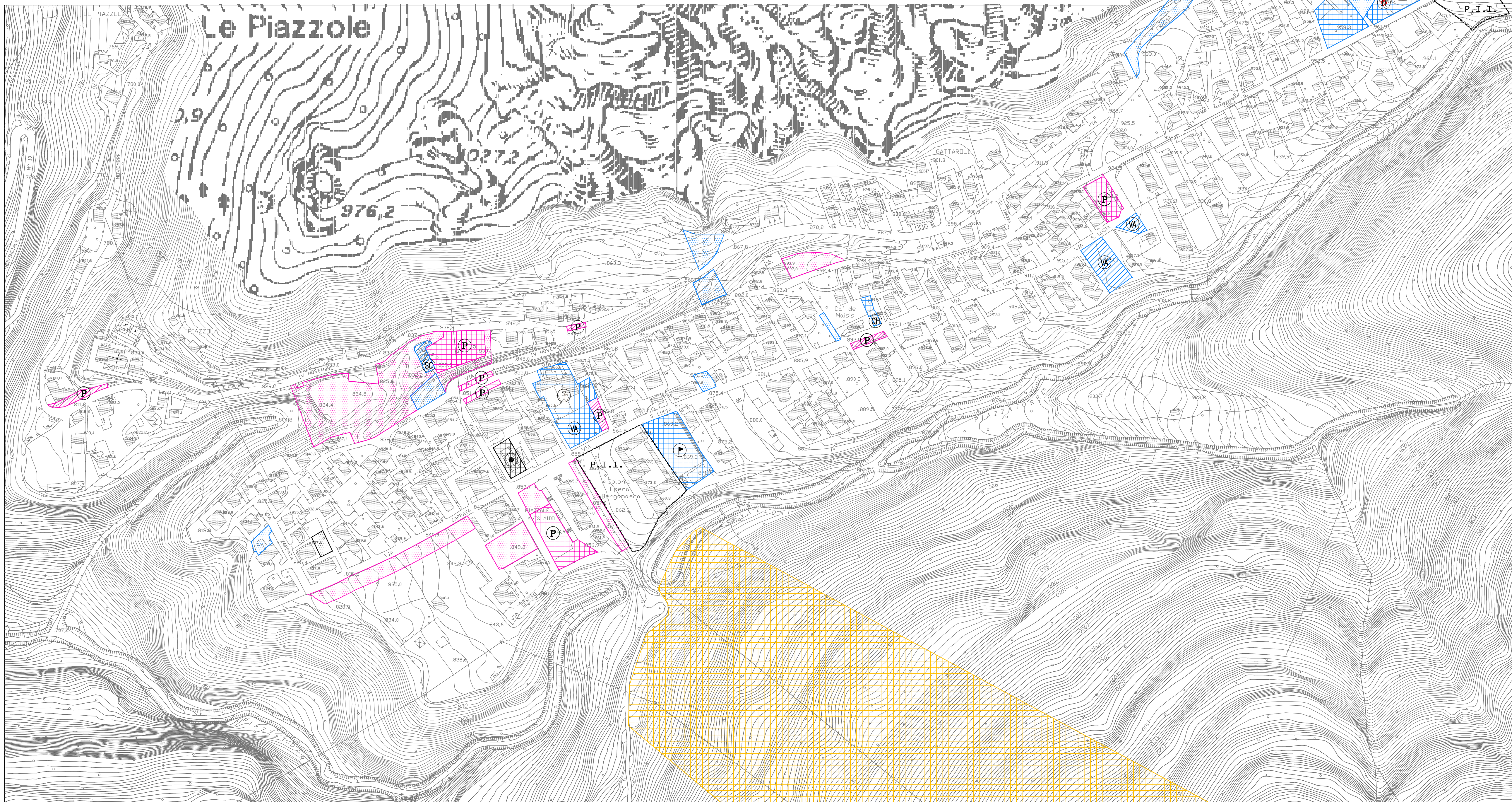
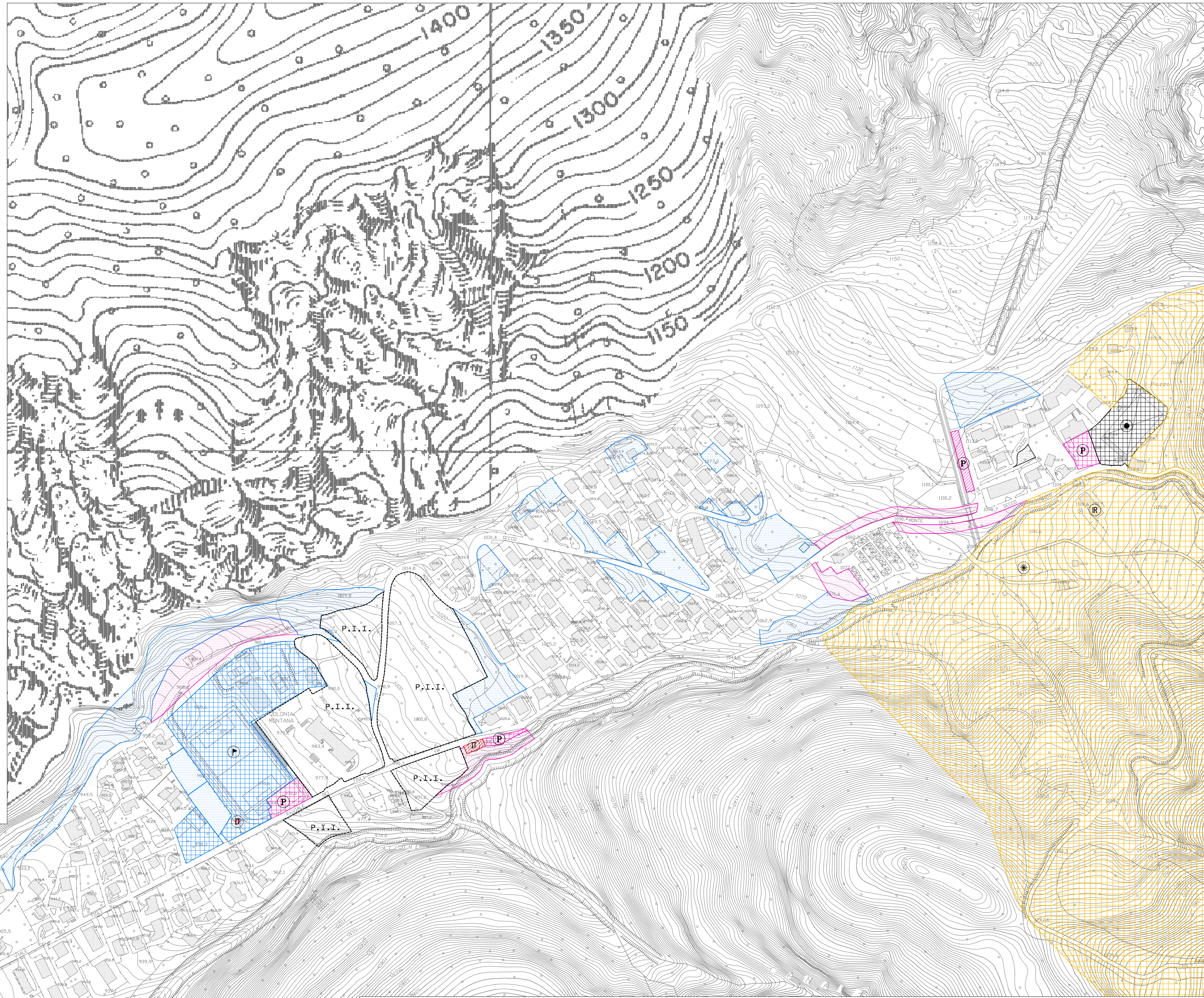
-  Zone F1 - aree per uso pubblico - previste dal P.R.G. ma non realizzate
-  Zone F1 - aree per uso pubblico - previste dal P.R.G. e realizzate o esistenti
-  Zone F1 - aree per uso pubblico - non previste dal P.R.G. ma realizzate
-  Zone F2 - attrezzature ed impianti tecnologici di interesse sovracomunale - non previsti dal P.P.R.G. ma realizzate
-  Zone F3 - attrezzature ed impianti di uso pubblico e collettivo di interesse sovracomunale - previste dal P.R.G. e realizzate
-  Parcheggi previsti dal P.R.G. ma non realizzati
-  Parcheggi previsti dal P.R.G. e realizzati o esistenti
-  Parcheggi non previsti dal P.R.G. ma realizzati
-  Zone per attrezzature sportive private previste dal P.R.G. e realizzate
-  Zone per attrezzature sportive private previste dal P.R.G. ma non realizzate
-  P. I. I. Programma Integrato di Intervento

## NOMENCLATURA DELLE DESTINAZIONI SPECIFICHE

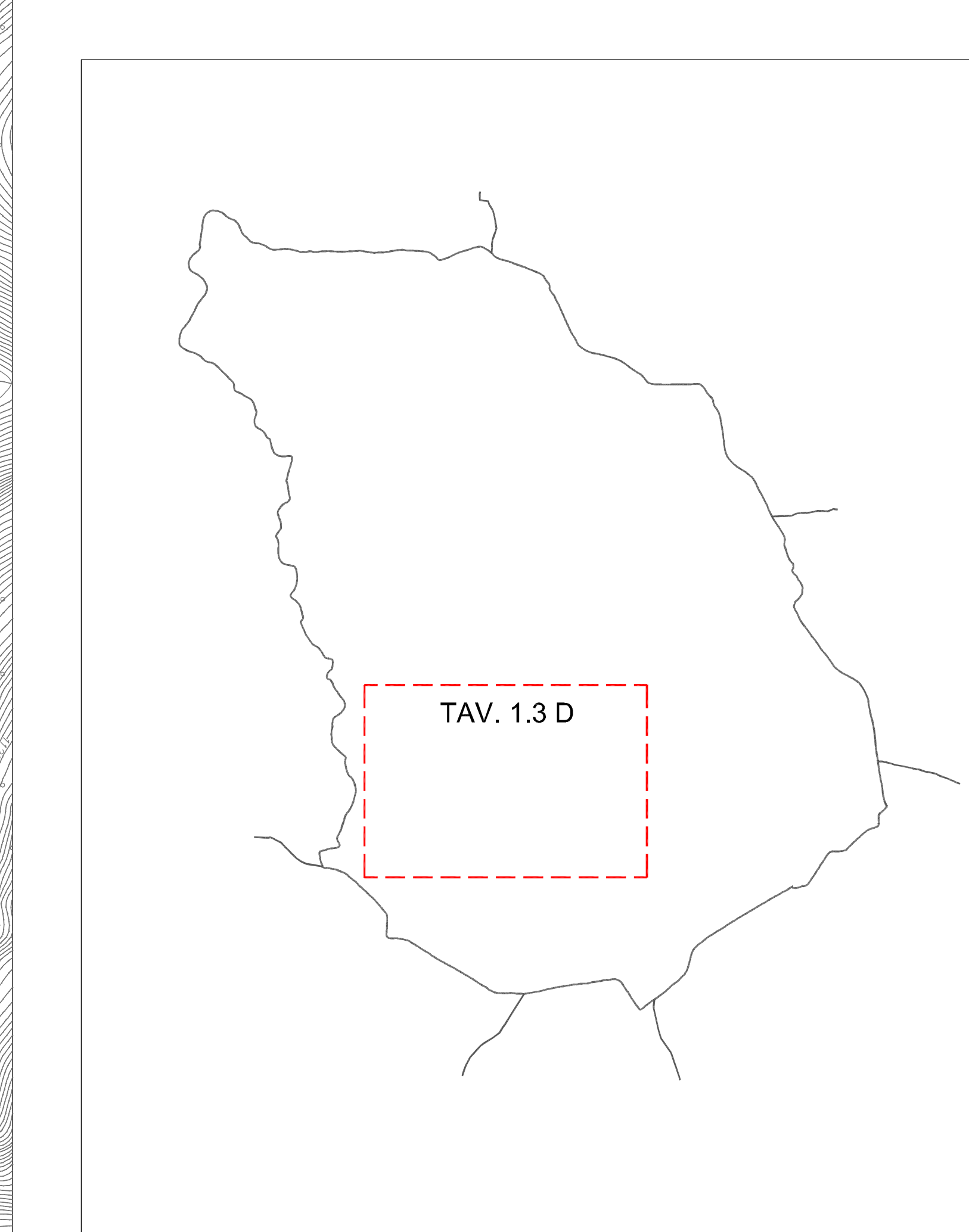
-  Asilo
-  Chiese e cappelle
-  Parcheggi
-  Servizi comunali
-  Attrezzature sportive
-  Attrezzature sportive invernali
-  Attrezzature sportive private
-  Area verde attrezzata
-  Impianto di risalita
-  Impianti tecnologici



INQUADRAMENTO GENERALE DEL DEMANIO SCIABILE scala 1:20.000



INDIVIDUAZIONE DEGLI STANDARD URBANISTICI scala 1:2.000



INQUADRAMENTO GENERALE

**COMUNE DI PIAZZATORRE**  
- Provincia di Bergamo -

**PIANO DI GOVERNO  
DEL TERRITORIO**

Oggetto: <b>DOCUMENTO DI PIANO</b>	Tavola n.: <b>1.3 D</b>
Scala: 1:2.000/1:20.000	Stato di attuazione del P.R.G. vigente
data: Febbraio 2014	Individuazione degli standard urbanistici

- adottato dal Consiglio Comunale con delibera n° 20 del 29-07-2013  
- approvato dal Consiglio Comunale con delibera n° 2 del 10-02-2014

	Data	Descrizione	Redatto
a			
b			
c			
d			
e			
f			

PAPETTI

PIANIFICAZIONE, SVILUPPO E DIFESA DEL TERRITORIO

via s. calvi 35, Piazza Brembana (BG) - tel/fax 0345/81058 - e-mail: studio@papettiflvio.191.it