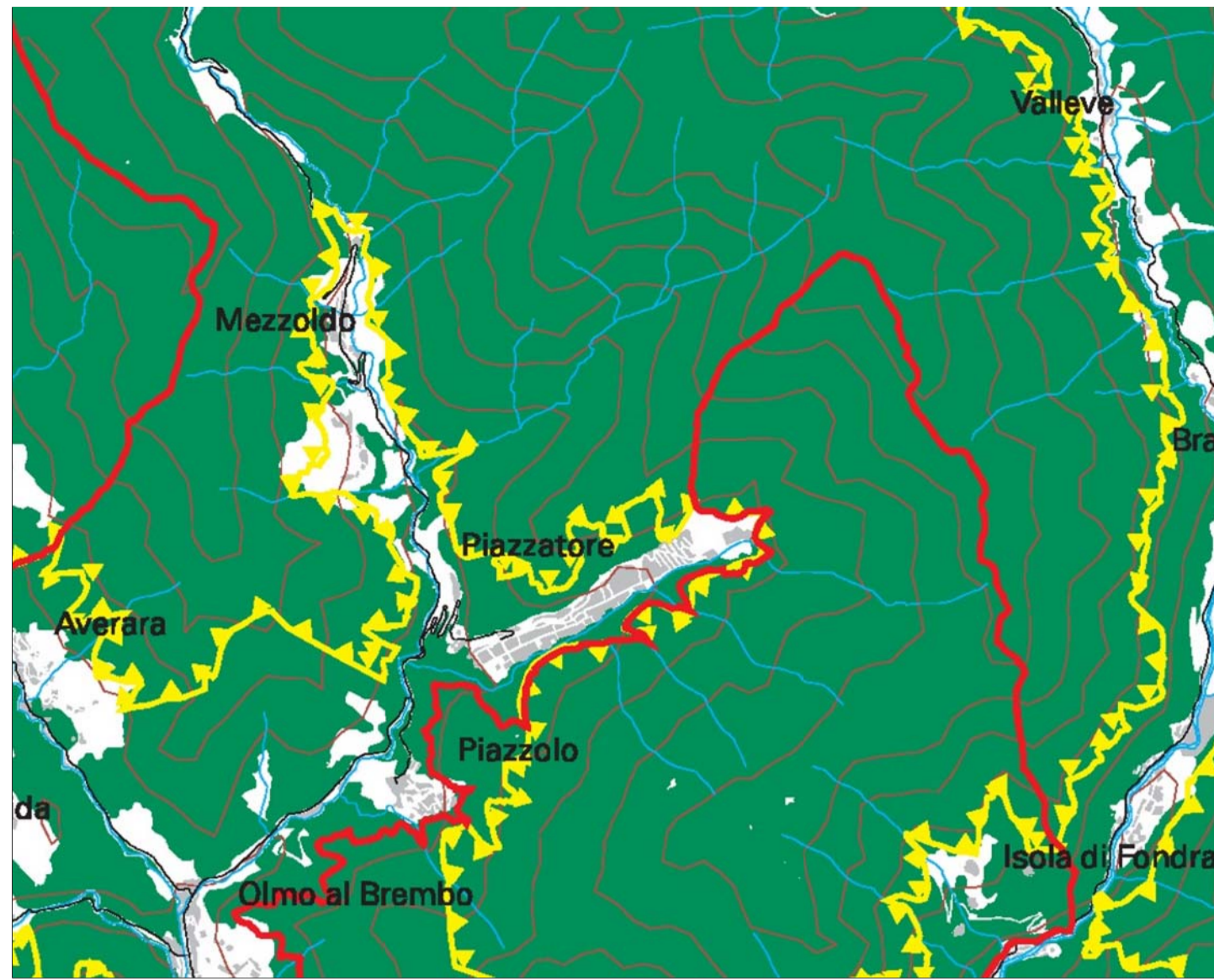
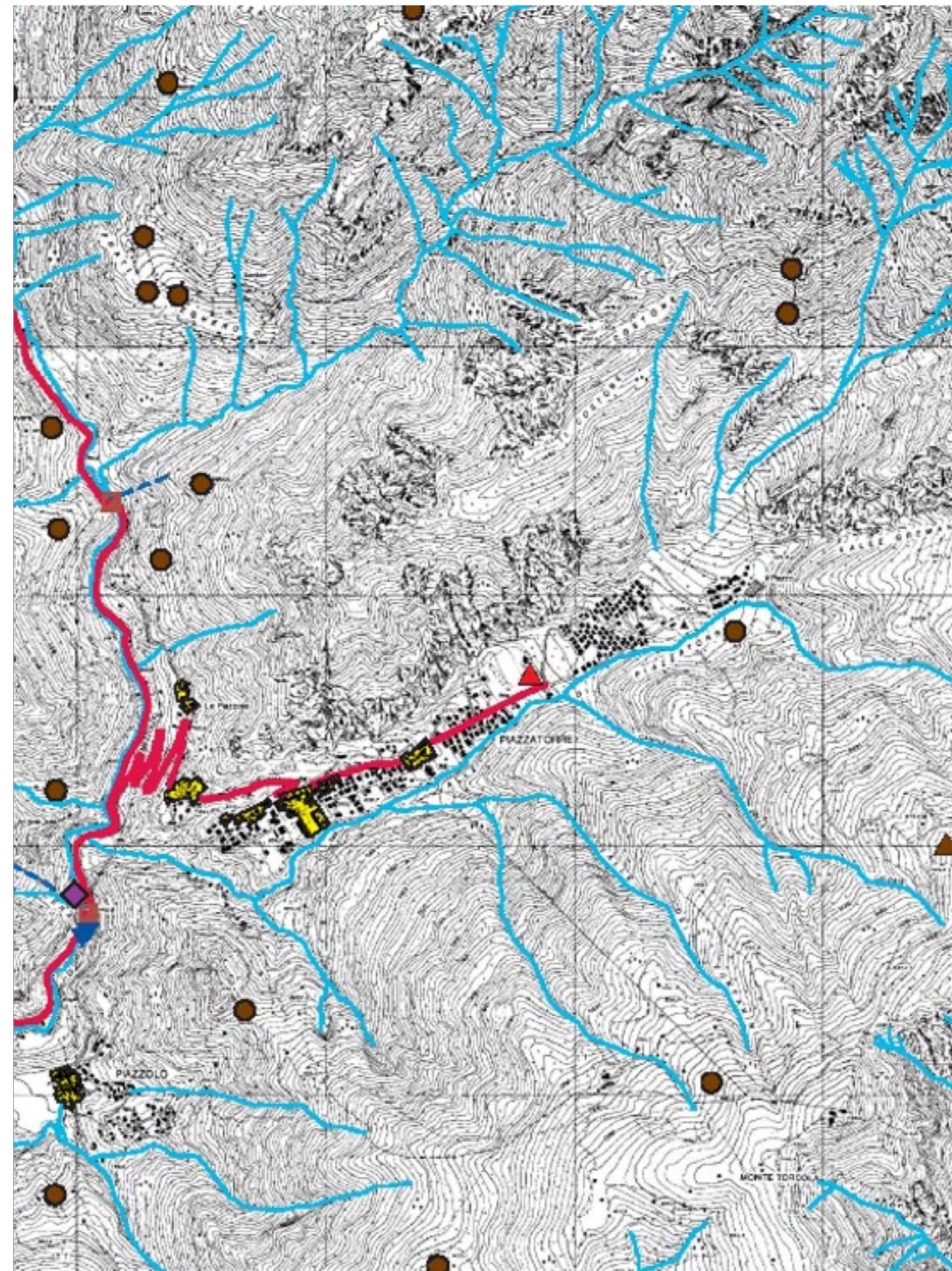


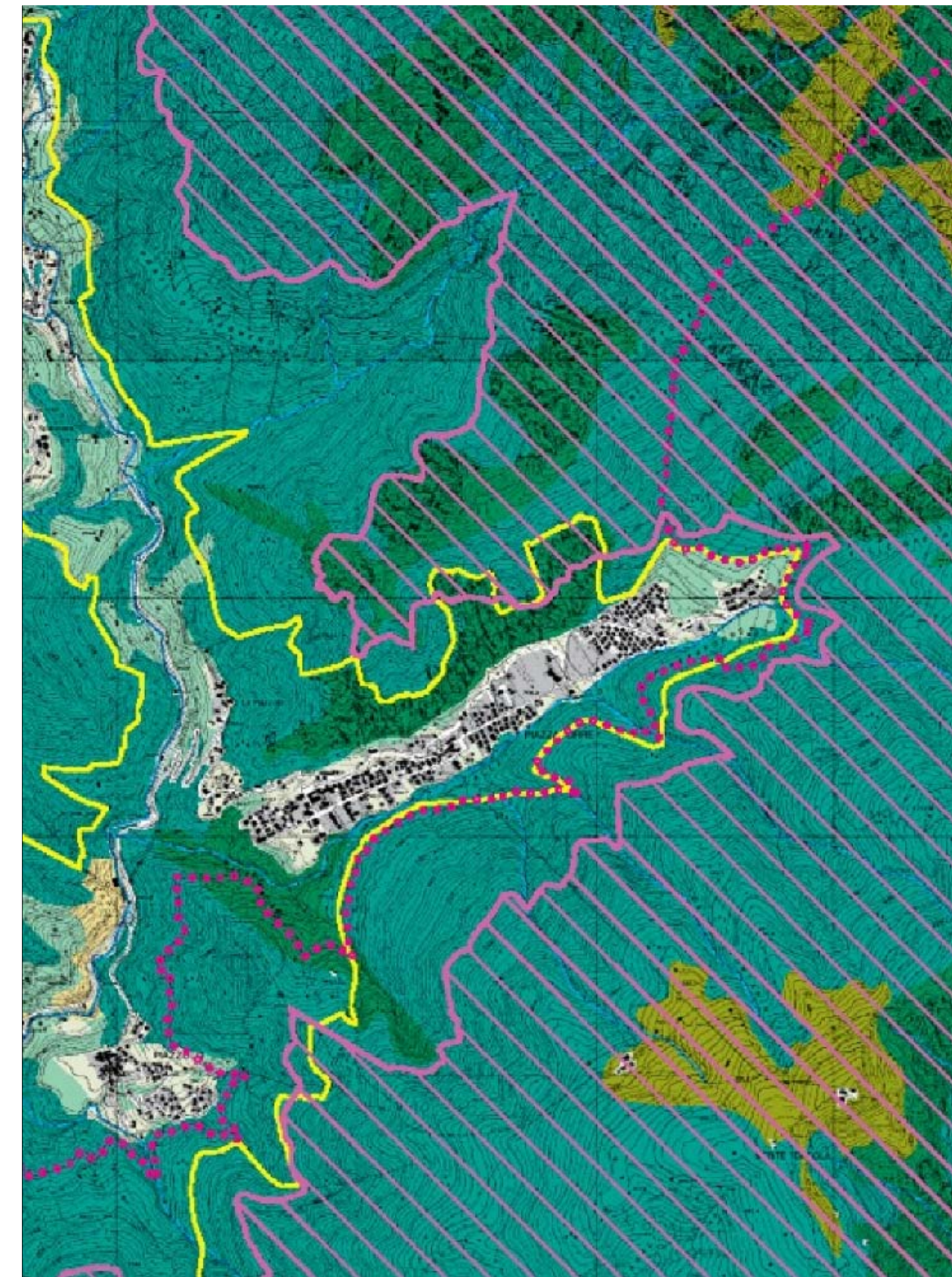
Stralcio Carta Rete Ecologica Provinciale
a Valenza Paesistico - Ambientale
scala 1:50.000



Centri e Nuclei Storici
Elementi Storico - Architettonici
scala 1:20.000



Stralcio Carta Tutela, Riquilificazione
e Valorizzazione Ambientale e Paesistica
scala 1:20.000



LEGENDA

- AREE URBANIZZATE
- STRUTTURA NATURALISTICA PRIMARIA
 - Aree di elevato valore naturalistico in zone montane e prealpina
 - Ambiti naturali legati ai fiumi
- NODI DI LIVELLO REGIONALE
 - Parchi Regionali
 - Perimetro del Parco delle Orobie Bergamasche
 - Zone di riserva naturale e pSIC
- NODI DI LIVELLO PROVINCIALE
 - Parchi locali di interesse sovracomunale (ambiti di opportuna istituzione)
 - Parchi locali di interesse sovracomunale esistenti (P.L.I.S.)
 - Ambiti a maggior valenza naturalistica e paesistica
- NODI DI LIVELLO PROVINCIALE
 - Aree agricole strategiche di connessione, protezione e conservazione
 - Parchi locali di interesse comunale - Verde urbano significativo
- CORRIDOI DI LIVELLO PROVINCIALE
 - Ambiti lineari di connessione con le fasce fluviali
 - Ambiti lineari di inserimento ambientale di infrastrutture della mobilità con funzione ecologica
- CORRIDOI DI LIVELLO PROVINCIALE
 - Ambiti lineari di riqualificazione alla funzione ecologica con interventi naturalistici - senza definizione del corridoio - su aree agricole di connessione, protezione e conservazione
 - Ambiti lineari lungo i corsi d'acqua del reticolo idrografico provinciale
 - Varchi (spazi aperti) di connessione tra altre componenti della maglia ecologica

LEGENDA

- Centro o nucleo storico (riferimento perimetri edificati: I.G.M. 1931)
 - Tracciati viari storici
 - Querci e traghetti a fune
 - Manufatti connessi alla viabilità stradale
 - Tracciati ferroviari
 - Sedime delle ex ferrovie di Valle Brembana e Serfana
 - Manufatti connessi alla mobilità su ferro
 - Corri d'acqua naturali
 - Sistema irriguo: canali, rogge, navigli
 - Ponti e manufatti connessi alla regolazione delle acque
 - PRESENZE ARCHEOLOGICHE
 - Aree
 - Elementi puntuali
 - ARCHITETTURA RELIGIOSA
 - Chiesa, parrocchiale, pieve, oratorio, ecc.
 - Santuario
 - Monastero, convento
 - Ermo
 - EDIFICI E COMPLESSI ARCHITETTONICI
 - Torre, castello
 - Palazzo, villa, dimora nobiliare
 - Strutture ricettive di interesse collettivo
 - Altri elementi puntuali
 - ARCHITETTURA DEL LAVORO
 - Mulino
 - Complessi industriali
 - Industria estrattiva e di trasformazione
 - Centrale idroelettrica
 - Casa e villaggi operai
 - INSEDIAMENTI E STRUTTURE DEL PAESAGGIO RURALE E MONTANO
 - Nuclei rurali a carattere permanente, malga, cascine
 - Rifugi
 - Roccoli
- N.B. Gli edifici e le presenze storico culturali interni ai perimetri dei centri storici non sono individuati ma sono spicciolatamente elencati nel volume "Repertorio"

LEGENDA

- AREE URBANIZZATE
- PAESAGGIO DELLA NATURALITA'
 - Contesti di elevato valore naturalistico e paesistico (art. 54)
 - Sistema delle aree culminali (art. 55)
 - Zone umide e laghi d'alta quota (art. 56)
 - Pascoli d'alta quota (art. 56)
 - Versanti boscati (art. 57)
 - Laghi e corsi d'acqua
- PAESAGGIO AGRARIO E DELLE AREE COLTIVATE
 - Paesaggio montano debolmente antropizzato (art. 58)
 - Paesaggio montano antropizzato con insediamenti sparsi (art. 58)
 - Versanti delle zone collinari e pedemontane (art. 59)
 - Contesti a vocazione agricola caratterizzati dalla presenza del reticolo irriguo, dalla frequenza di presenza arborea e dalla presenza di elementi e strutture edilizie di preminente valore storico culturale (art. 60)
 - Aree di colture agrarie con modeste connotazioni (art. 61)
- AREE AGRICOLE INTERESSATE DA POTENZIALI PRESSIONI URBANIZZATIVE E/O INFRASTRUTTURALI
 - Aree con fenomeni urbanizzativi in atto o previsti o prevalentemente inadattate, di immediato rapporto con i contesti urbani (art. 62)
 - Aree agricole con finalità di protezione e conservazione (art. 65)
 - Aree verdi previste dalla pianificazione locale e confermate come elementi di rilevanza paesistica (art. 67)
- AMBITI DI ORGANIZZAZIONE DI SISTEMI PAESISTICOAMBIENTALI
 - Ambiti di valorizzazione, riqualificazione e/o progettazione paesistica (art. 68)
 - Ambiti di opportuna istituzione di P.L.I.S. (art. 71)
 - Parco di fruizione paesistica (art. 70)
- AREE PROTETTE DA SPECIFICHE TUTELE
 - Parco dei Colli di Bergamo
 - Aree dei Parchi fluviali
 - Perimetro del Parco delle Orobie Bergamasche
 - Perimetro delle riserve naturali
 - Perimetro dei monumenti naturali
 - Perimetro delle aree di rilevanza ambientale
 - Perimetro dei P.L.I.S. esistenti
 - Perimetro proposto S.I.C. (art. 52)
 - Aree di elevata naturalità di cui all'art. 17 del P.T.P.R. (art. 53)
 - Perimetro ambiti soggetti al Piano Cave vigente (art. 75)

COMUNE DI PIAZZATORRE
- Provincia di Bergamo -

PIANO DI GOVERNO
DEL TERRITORIO

DOCUMENTO DI PIANO

Tavola n.:
1.2.2 A

scala:
1:20.000/1:50.000

data:
Febbraio 2014

Inquadramento

- adottato dal Consiglio Comunale con delibera n°20 del 29-07-2013

- approvato dal Consiglio Comunale con delibera n°2 del 10-02-2014

AGGIORNAMENTI	Data	Descrizione	Redatto
a			
b			
c			
d			
e			
f			

PAPETTI

PIANIFICAZIONE, SVILUPPO E DIFESA DEL TERRITORIO

via s. calvi 35, Piazza Brembana (BG) - tel/fax 0345/81058 - e-mail: studio@papettiflaviaio.191.it