

COMUNE DI PIAZZATORRE

- Provincia di Bergamo -

PIANO DI GOVERNO DEL TERRITORIO

Oggetto:

PIANO DEI SERVIZI

Tavola n.:

2.4

scala:

data:

Febbraio 2014

Schede standard e servizi insediativi

- adottato dal Consiglio Comunale con delibera n° 20 del 29-07-2013

- approvato dal Consiglio Comunale con delibera n° 2 del 10-02-2014

A G G I O R N A M E N T I		Data	Descrizione	Redatto
	a			
	b			
	c			
	d			
	e			
	f			

PAPETTI

PIANIFICAZIONE, SVILUPPO E DIFESA DEL TERRITORIO

via s. calvi 35, Piazza Brembana (BG) - tel/fax 0345/81058 - e-mail: studio@papettiflavio.191.it



PIANO DEI SERVIZI

SCHEDE STANDARD E SERVIZI INSEDIATIVI

Capitolo 1

PARCHEGGI

SCHEDA N. P1

Tipologia di attrezzatura: **PARCHEGGIO**

Ubicazione: Via IV Novembre



Caratteristiche dimensionali:

- s.f.: mq 301,40

Stato di conservazione:

- buono
- mediocre**
- scadente
- non presente

Elementi integrativi della funzione principale:

- giardini
- spazi pluriuso
- altro (specificare) SERVIZI RELIGIOSI E ATTREZZATURE COLLETTIVE**

Modalità di fruizione: **NON ESISTONO LIMITAZIONI ALL'USO**

Grado di integrazione col contesto urbano diretto e indiretto: **PRESENTE**

Compatibilità con le funzioni al contorno: **COMPATIBILE**

Accessibilità: **BUONA**

Azioni da intraprendere: **INSTALLAZIONE SEGNALETICA**

SCHEDA N. P2

Tipologia di attrezzatura: **PARCHEGGIO**

Ubicazione: Via IV Novembre



Caratteristiche dimensionali:

- s.f.: mq 1.904,00

Stato di conservazione:

- buono
- mediocre
- scadente
- **non presente**

Elementi integrativi della funzione principale:

- giardini
- spazi pluriuso
- **altro (specificare) SERVIZI RELIGIOSI E ATTREZZATURE COLLETTIVE**

Modalità di fruizione:

Grado di integrazione col contesto urbano diretto e indiretto:

Compatibilità con le funzioni al contorno:

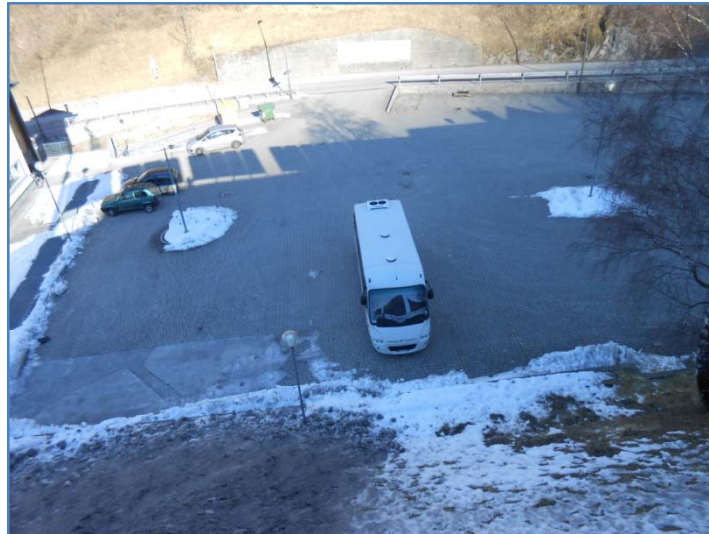
Accessibilità:

Azioni da intraprendere: **DA REALIZZARE PREVIA VERIFICA DI COMPATIBILITA' CON LO STUDIO GEOLOGICO**

SCHEDA N. P3

Tipologia di attrezzatura: **PARCHEGGIO**

Ubicazione: Via IV Novembre



Caratteristiche dimensionali:

- s.f.: mq 1.790,70

Stato di conservazione:

- buono**
- mediocre
- scadente
- non presente

Elementi integrativi della funzione principale:

- giardini
- spazi pluriuso
- altro (specificare) ATTREZZATURE COLLETTIVE**

Modalità di fruizione: **NON ESISTONO LIMITAZIONI ALL'USO**

Grado di integrazione col contesto urbano diretto e indiretto: **PRESENTE**

Compatibilità con le funzioni al contorno: **COMPATIBILE**

Accessibilità: **BUONA**

Azioni da intraprendere: **NESSUNA, EVENTUALI INTERVENTI POTRANNO ESSERE EFFETTUATI PREVIA VERIFICA DI COMPATIBILITA' CON LO STUDIO GEOLOGICO**

SCHEDA N. P4

Tipologia di attrezzatura: **PARCHEGGIO**

Ubicazione: Via Frassa



Caratteristiche dimensionali:

- s.f.: mq 96,00

Stato di conservazione:

- buono**
- mediocre
- scadente
- non presente

Elementi integrativi della funzione principale:

- giardini
- spazi pluriuso
- altro (specificare)

Modalità di fruizione: **NON ESISTONO LIMITAZIONI ALL'USO**

Grado di integrazione col contesto urbano diretto e indiretto: **PRESENTE**

Compatibilità con le funzioni al contorno: **COMPATIBILE**

Accessibilità: **BUONA**

Azioni da intraprendere: **INSTALLAZIONE SEGNALETICA, EVENTUALI INTERVENTI POTRANNO ESSERE EFFETTUATI PREVIA VERIFICA DI COMPATIBILITA' CON LO STUDIO GEOLOGICO**

SCHEDA N. P5

Tipologia di attrezzatura: **PARCHEGGIO**

Ubicazione: Via XX Settembre



Caratteristiche dimensionali:

- s.f.: mq 186,20

Stato di conservazione:

- buono**
- mediocre
- scadente
- non presente

Elementi integrativi della funzione principale:

- giardini
- spazi pluriuso
- altro (specificare) ATTREZZATURE COLLETTIVE**

Modalità di fruizione: **NON ESISTONO LIMITAZIONI ALL'USO**

Grado di integrazione col contesto urbano diretto e indiretto: **PRESENTE**

Compatibilità con le funzioni al contorno: **COMPATIBILE**

Accessibilità: **BUONA**

Azioni da intraprendere: **NESSUNA**

SCHEDA N. P6

Tipologia di attrezzatura: **PARCHEGGIO**

Ubicazione: Via XX Settembre



Caratteristiche dimensionali:

- s.f.: mq 212,60

Stato di conservazione:

- buono**
- mediocre
- scadente
- non presente

Elementi integrativi della funzione principale:

- giardini
- spazi pluriuso
- altro (specificare) ATTREZZATURE COLLETTIVE**

Modalità di fruizione: **NON ESISTONO LIMITAZIONI ALL'USO**

Grado di integrazione col contesto urbano diretto e indiretto: **PRESENTE**

Compatibilità con le funzioni al contorno: **COMPATIBILE**

Accessibilità: **BUONA**

Azioni da intraprendere: **NESSUNA**

SCHEDA N. P7

Tipologia di attrezzatura: **PARCHEGGIO**

Ubicazione: Via Centro



Caratteristiche dimensionali:

- s.f.: mq 858,40

Stato di conservazione:

- buono
- mediocre
- scadente
- **non presente**

Elementi integrativi della funzione principale:

- giardini
- spazi pluriuso
- **altro (specificare) ATTREZZATURE COLLETTIVE**

Modalità di fruizione:

Grado di integrazione col contesto urbano diretto e indiretto:

Compatibilità con le funzioni al contorno:

Accessibilità:

Azioni da intraprendere: **DA REALIZZARE**

SCHEDA N. P8

Tipologia di attrezzatura: **PARCHEGGIO**

Ubicazione: Piazza Avis Aido, 1



Caratteristiche dimensionali:

- s.f.: mq 1.713,70

Stato di conservazione:

- buono**
- mediocre
- scadente
- non presente

Elementi integrativi della funzione principale:

- giardini
- spazi pluriuso
- altro (specificare) ATTREZZATURE COLLETTIVE**

Modalità di fruizione: **NON ESISTONO LIMITAZIONI ALL'USO**

Grado di integrazione col contesto urbano diretto e indiretto: **PRESENTE**

Compatibilità con le funzioni al contorno: **COMPATIBILE**

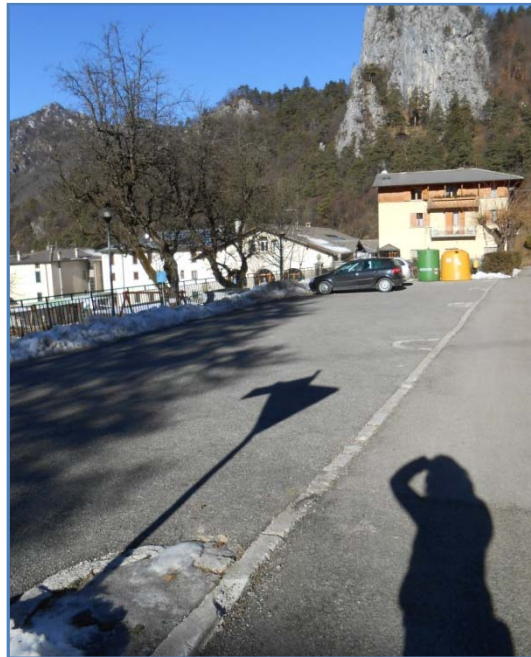
Accessibilità: **BUONA**

Azioni da intraprendere: **NESSUNA**

SCHEDA N. P9

Tipologia di attrezzatura: **PARCHEGGIO**

Ubicazione: Via Forcella



Caratteristiche dimensionali:

- s.f.: mq 300,60

Stato di conservazione:

- buono**
- mediocre
- scadente
- non presente

Elementi integrativi della funzione principale:

- giardini
- spazi pluriuso
- altro (specificare) VERDE PUBBLICO E SPORTIVO, ATTREZZATURE COLLETTIVE**

Modalità di fruizione: **NON ESISTONO LIMITAZIONI ALL'USO**

Grado di integrazione col contesto urbano diretto e indiretto: **PRESENTE**

Compatibilità con le funzioni al contorno: **COMPATIBILE**

Accessibilità: **BUONA**

Azioni da intraprendere: **INSTALLAZIONE SEGNALETICA**

SCHEDA N. P10

Tipologia di attrezzatura: **PARCHEGGIO**

Ubicazione: Via XX Settembre



Caratteristiche dimensionali:

- s.f.: mq 924,10

Stato di conservazione:

- buono
- mediocre
- scadente
- **non presente**

Elementi integrativi della funzione principale:

- giardini
- spazi pluriuso
- altro (specificare)

Modalità di fruizione:

Grado di integrazione col contesto urbano diretto e indiretto:

Compatibilità con le funzioni al contorno:

Accessibilità:

Azioni da intraprendere: **DA REALIZZARE**

SCHEDA N. P11

Tipologia di attrezzatura: **PARCHEGGIO**

Ubicazione: Via S. Lucia



Caratteristiche dimensionali:

- s.f.: mq 164,20

Stato di conservazione:

- buono**
- mediocre
- scadente
- non presente

Elementi integrativi della funzione principale:

- giardini
- spazi pluriuso
- altro (specificare) SERVIZI RELIGIOSI**

Modalità di fruizione: **NON ESISTONO LIMITAZIONI ALL'USO**

Grado di integrazione col contesto urbano diretto e indiretto: **PRESENTE**

Compatibilità con le funzioni al contorno: **COMPATIBILE**

Accessibilità: **BUONA**

Azioni da intraprendere: **INSTALLAZIONE SEGNALETICA**

SCHEDA N. P12

Tipologia di attrezzatura: **PARCHEGGIO**

Ubicazione: Via S. Lucia



Caratteristiche dimensionali:

- s.f.: mq 789,30

Stato di conservazione:

- buono**
- mediocre
- scadente
- non presente

Elementi integrativi della funzione principale:

- giardini
- spazi pluriuso
- altro (specificare) VERDE PUBBLICO E SPORTIVO**

Modalità di fruizione: **NON ESISTONO LIMITAZIONI ALL'USO**

Grado di integrazione col contesto urbano diretto e indiretto: **PRESENTE**

Compatibilità con le funzioni al contorno: **COMPATIBILE**

Accessibilità: **BUONA**

Azioni da intraprendere: **INSTALLAZIONE SEGNALETICA**

SCHEDA N. P13

Tipologia di attrezzatura: **PARCHEGGIO**

Ubicazione: Viale dei Tigli



Caratteristiche dimensionali:

- s.f.: mq 1388,30

Stato di conservazione:

- buono
- mediocre
- scadente
- **non presente**

Elementi integrativi della funzione principale:

- giardini
- spazi pluriuso
- **altro (specificare) VERDE PUBBLICO E SPORTIVO**

Modalità di fruizione:

Grado di integrazione col contesto urbano diretto e indiretto:

Compatibilità con le funzioni al contorno:

Accessibilità:

Azioni da intraprendere: **DA REALIZZARE**

SCHEDA N. P14

Tipologia di attrezzatura: **PARCHEGGIO**

Ubicazione: Viale dei Tigli



Caratteristiche dimensionali:

- s.f.: mq 1.192,30

Stato di conservazione:

- buono
- mediocre**
- scadente
- non presente

Elementi integrativi della funzione principale:

- giardini
- spazi pluriuso
- altro (specificare) VERDE PUBBLICO E SPORTIVO**

Modalità di fruizione: **LEGATA ALLE MANIFESTAZIONI SPORTIVE**

Grado di integrazione col contesto urbano diretto e indiretto: **PRESENTE**

Compatibilità con le funzioni al contorno: **COMPATIBILE**

Accessibilità: **BUONA**

Azioni da intraprendere: **SISTEMAZIONE DELLA PAVIMENTAZIONE, INSTALLAZIONE SEGNALETICA ED ILLUMINAZIONE**

SCHEDA N. P15

Tipologia di attrezzatura: **PARCHEGGIO**

Ubicazione: Via Monte Torcola



Caratteristiche dimensionali:

- s.f.: mq 359,20

Stato di conservazione:

- buono
- mediocre**
- scadente
- non presente

Elementi integrativi della funzione principale:

- giardini
- spazi pluriuso
- altro (specificare) VERDE PUBBLICO E SPORTIVO**

Modalità di fruizione: **NON ESISTONO LIMITAZIONI ALL'USO**

Grado di integrazione col contesto urbano diretto e indiretto: **PRESENTE**

Compatibilità con le funzioni al contorno: **COMPATIBILE**

Accessibilità: **BUONA**

Azioni da intraprendere: **INSTALLAZIONE SEGNALETICA ED ILLUMINAZIONE, EVENTUALI INTERVENTI POTRANNO ESSERE EFFETTUATI PREVIA VERIFICA DI COMPATIBILITA' CON LO STUDIO GEOLOGICO**

SCHEDA N. P16

Tipologia di attrezzatura: **PARCHEGGIO**

Ubicazione: Via Monte Secco



Caratteristiche dimensionali:

- s.f.: mq 14.909,30

Stato di conservazione:

- buono
- mediocre
- scadente
- **non presente**

Elementi integrativi della funzione principale:

- giardini
- spazi pluriuso
- **altro (specificare) ATTREZZATURE COLLETTIVE, DEMANIO SCIABILE**

Modalità di fruizione:

Grado di integrazione col contesto urbano diretto e indiretto:

Compatibilità con le funzioni al contorno:

Accessibilità:

Azioni da intraprendere: **DA REALIZZARE PREVIA VERIFICA DI COMPATIBILITA' CON LO STUDIO GEOLOGICO**

SCHEDA N. P17

Tipologia di attrezzatura: **PARCHEGGIO**

Ubicazione: Via Piazza



Caratteristiche dimensionali:

- s.f.: mq 612,10

Stato di conservazione:

- buono
- mediocre**
- scadente
- non presente

Elementi integrativi della funzione principale:

- giardini
- spazi pluriuso
- altro (specificare) ATTREZZATURE COLLETTIVE, DEMANIO SCIABILE**

Modalità di fruizione: **NON ESISTONO LIMITAZIONI ALL'USO**

Grado di integrazione col contesto urbano diretto e indiretto: **PRESENTE**

Compatibilità con le funzioni al contorno: **COMPATIBILE**

Accessibilità: **BUONA**

Azioni da intraprendere: **INSTALLAZIONE SEGNALETICA, EVENTUALI INTERVENTI POTRANNO ESSERE EFFETTUATI PREVIA VERIFICA DI COMPATIBILITA' CON LO STUDIO GEOLOGICO**

SCHEDA N. P18

Tipologia di attrezzatura: **PARCHEGGIO**

Ubicazione: Via Monte Secco



Caratteristiche dimensionali:

- s.f.: mq 960,10

Stato di conservazione:

- buono**
- mediocre
- scadente
- non presente

Elementi integrativi della funzione principale:

- giardini
- spazi pluriuso
- altro (specificare) ATTREZZATURE COLLETTIVE, DEMANIO SCIABILE**

Modalità di fruizione: **NON ESISTONO LIMITAZIONI ALL'USO**

Grado di integrazione col contesto urbano diretto e indiretto: **PRESENTE**

Compatibilità con le funzioni al contorno: **COMPATIBILE**

Accessibilità: **BUONA**

Azioni da intraprendere: **INSTALLAZIONE SEGNALETICA, EVENTUALI INTERVENTI POTRANNO ESSERE EFFETTUATI PREVIA VERIFICA DI COMPATIBILITA' CON LO STUDIO GEOLOGICO.**

SCHEDA N. P ATR1

Tipologia di attrezzatura: **PARCHEGGIO**

Ubicazione: Via IV Novembre



Caratteristiche dimensionali:

- s.f.: mq 180,00

Stato di conservazione:

- buono
- mediocre
- scadente
- **non presente**

Elementi integrativi della funzione principale:

- giardini
- spazi pluriuso
- **altro (specificare) SERVIZI RELIGIOSI, ATTREZZATURE COLLETTIVE**

Modalità di fruizione:

Grado di integrazione col contesto urbano diretto e indiretto:

Compatibilità con le funzioni al contorno:

Accessibilità:

Azioni da intraprendere: **DA REALIZZARE**

SCHEDA N. P ATR2

Tipologia di attrezzatura: **PARCHEGGIO**

Ubicazione: Via Zappata



Caratteristiche dimensionali:

- s.f.: mq 480,30

Stato di conservazione:

- buono
- mediocre
- scadente
- **non presente**

Elementi integrativi della funzione principale:

- giardini
- spazi pluriuso
- altro (specificare)

Modalità di fruizione:

Grado di integrazione col contesto urbano diretto e indiretto:

Compatibilità con le funzioni al contorno:

Accessibilità:

Azioni da intraprendere: **DA REALIZZARE**

SCHEDA N. P ATR3

Tipologia di attrezzatura: **PARCHEGGIO**

Ubicazione: Via Zappata



Caratteristiche dimensionali:

- s.f.: mq 420,30

Stato di conservazione:

- buono
- mediocre
- scadente
- **non presente**

Elementi integrativi della funzione principale:

- giardini
- spazi pluriuso
- altro (specificare)

Modalità di fruizione:

Grado di integrazione col contesto urbano diretto e indiretto:

Compatibilità con le funzioni al contorno:

Accessibilità:

Azioni da intraprendere: **DA REALIZZARE**

SCHEDA N. P ATR4

Tipologia di attrezzatura: **PARCHEGGIO**

Ubicazione: Via S. Lucia



Caratteristiche dimensionali:

- s.f.: mq 260,00

Stato di conservazione:

- buono
- mediocre
- scadente
- **non presente**

Elementi integrativi della funzione principale:

- giardini
- spazi pluriuso
- **altro (specificare) VERDE PUBBLICO E SPORTIVO**

Modalità di fruizione:

Grado di integrazione col contesto urbano diretto e indiretto:

Compatibilità con le funzioni al contorno:

Accessibilità:

Azioni da intraprendere: **DA REALIZZARE**

SCHEDA N. P ATR5

Tipologia di attrezzatura: **PARCHEGGIO**

Ubicazione: Viale dei Tigli



Caratteristiche dimensionali:

- s.f.: mq 40,00

Stato di conservazione:

- buono
- mediocre
- scadente
- **non presente**

Elementi integrativi della funzione principale:

- giardini
- spazi pluriuso
- **altro (specificare) VERDE PUBBLICO E SPORTIVO**

Modalità di fruizione:

Grado di integrazione col contesto urbano diretto e indiretto:

Compatibilità con le funzioni al contorno:

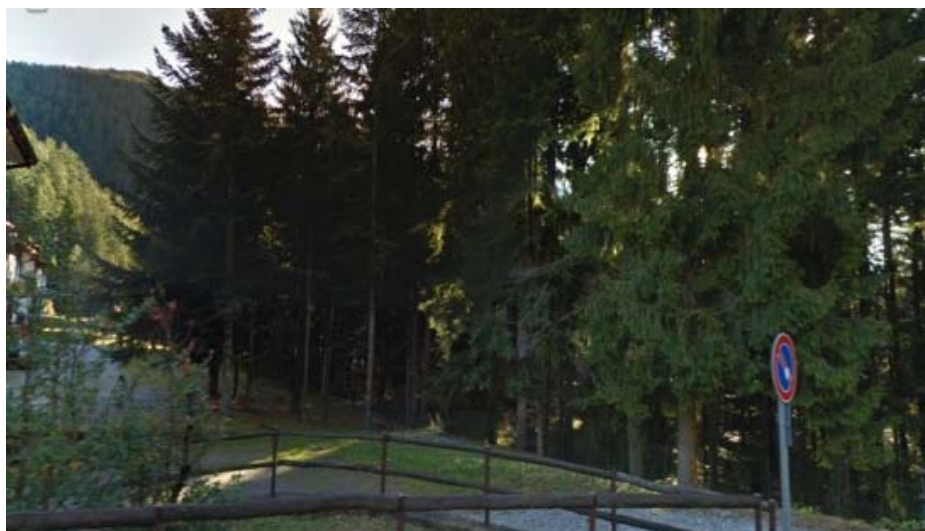
Accessibilità:

Azioni da intraprendere: **DA REALIZZARE**

SCHEDA N. P ATR6

Tipologia di attrezzatura: **PARCHEGGIO**

Ubicazione: Via Monte Secco



Caratteristiche dimensionali:

- s.f.: mq 100,00

Stato di conservazione:

- buono
- mediocre
- scadente
- **non presente**

Elementi integrativi della funzione principale:

- giardini
- spazi pluriuso
- **altro (specificare) VERDE PUBBLICO E SPORTIVO**

Modalità di fruizione:

Grado di integrazione col contesto urbano diretto e indiretto:

Compatibilità con le funzioni al contorno:

Accessibilità:

Azioni da intraprendere: **DA REALIZZARE**

SCHEDA N. P ATP1

Tipologia di attrezzatura: **PARCHEGGIO**

Ubicazione: Via Frassa



Caratteristiche dimensionali:

- s.f.: mq 120,00

Stato di conservazione:

- buono
- mediocre
- scadente
- non presente**

Elementi integrativi della funzione principale:

- giardini
- spazi pluriuso
- altro (specificare)

Modalità di fruizione:

Grado di integrazione col contesto urbano diretto e indiretto:

Compatibilità con le funzioni al contorno:

Accessibilità:

Azioni da intraprendere: **DA REALIZZARE**

SCHEDA N. P PIIA

Tipologia di attrezzatura: **PARCHEGGIO**

Ubicazione: Viale dei Tigli, via Monte Torcola e via Monte Secco



Caratteristiche dimensionali:

- s.f.: mq 1.943,37

Stato di conservazione:

- buono
- mediocre
- scadente
- **non presente**

Elementi integrativi della funzione principale:

- giardini
- spazi pluriuso
- **altro (specificare) VERDE PUBBLICO E SPORTIVO**

Modalità di fruizione:

Grado di integrazione col contesto urbano diretto e indiretto:

Compatibilità con le funzioni al contorno:

Accessibilità:

Azioni da intraprendere: **DA REALIZZARE**

SCHEDA N. P PIIB

Tipologia di attrezzatura: **PARCHEGGIO**

Ubicazione: Via S. Lucia



Caratteristiche dimensionali:

- s.f.: mq 1.214,30

Stato di conservazione:

- buono
- mediocre
- scadente
- **non presente**

Elementi integrativi della funzione principale:

- giardini
- spazi pluriuso
- **altro (specificare) VERDE PUBBLICO E SPORTIVO, ATTREZZATURE COLLETTIVE**

Modalità di fruizione:

Grado di integrazione col contesto urbano diretto e indiretto:

Compatibilità con le funzioni al contorno:

Accessibilità:

Azioni da intraprendere: **DA REALIZZARE**



PIANO DEI SERVIZI

SCHEDE STANDARD E SERVIZI INSEDIATIVI

Capitolo 2

VERDE PUBBLICO E SPORTIVO

SCHEDA N. V1

Tipologia di attrezzatura: **VERDE PUBBLICO**

Ubicazione: Via S. Lucia



Caratteristiche dimensionali:

- s.f.: mq 1.187,30

Stato di conservazione:

- buono**
- mediocre
- scadente
- non presente

Elementi integrativi della funzione principale:

- giardini
- spazi pluriuso
- altro (specificare) PARCHEGGIO PUBBLICO , VERDE PUBBLICO E SPORTIVO**

Modalità di fruizione: **NON ESISTONO LIMITAZIONI ALL'USO**

Grado di integrazione col contesto urbano diretto e indiretto: **PRESENTE**

Compatibilità con le funzioni al contorno: **COMPATIBILE**

Accessibilità: **BUONA**

Azioni da intraprendere: **NESSUNA**

SCHEDA N. V2

Tipologia di attrezzatura: **VERDE PUBBLICO**

Ubicazione: Via S. Lucia



Caratteristiche dimensionali:

- s.f.: mq 1.374,80

Stato di conservazione:

- buono
- mediocre
- scadente
- **non presente**

Elementi integrativi della funzione principale:

- giardini
- spazi pluriuso
- **altro (specificare) PARCHEGGIO PUBBLICO**

Modalità di fruizione:

Grado di integrazione col contesto urbano diretto e indiretto:

Compatibilità con le funzioni al contorno:

Accessibilità:

Azioni da intraprendere: **DA REALIZZARE**

SCHEDA N. V3

Tipologia di attrezzatura: **VERDE PUBBLICO**

Ubicazione: Via S. Lucia



Caratteristiche dimensionali:

- s.f.: mq 295,80

Stato di conservazione:

- buono**
- mediocre
- scadente
- non presente

Elementi integrativi della funzione principale:

- giardini
- spazi pluriuso
- altro (specificare) PARCHEGGIO PUBBLICO**

Modalità di fruizione: **NON ESISTONO LIMITAZIONI ALL'USO**

Grado di integrazione col contesto urbano diretto e indiretto: **PRESENTE**

Compatibilità con le funzioni al contorno: **COMPATIBILE**

Accessibilità: **BUONA**

Azioni da intraprendere: **NESSUNA**

SCHEDA N. V4

Tipologia di attrezzatura: **VERDE PUBBLICO**

Ubicazione: Viale dei Tigli



Caratteristiche dimensionali:

- s.f.: mq 1.835,40

Stato di conservazione:

- buono
- mediocre
- scadente
- **non presente**

Elementi integrativi della funzione principale:

- giardini
- spazi pluriuso
- **altro (specificare) PARCHEGGIO PUBBLICO, VERDE PUBBLICO E SPORTIVO**

Modalità di fruizione:

Grado di integrazione col contesto urbano diretto e indiretto:

Compatibilità con le funzioni al contorno:

Accessibilità:

Azioni da intraprendere: **DA REALIZZARE**

SCHEDA N. V5

Tipologia di attrezzatura: **VERDE PUBBLICO**

Ubicazione: Via Monte Secco



Caratteristiche dimensionali:

- s.f.: mq 1.632,30

Stato di conservazione:

- buono
- mediocre
- scadente
- non presente**

Elementi integrativi della funzione principale:

- giardini
- spazi pluriuso
- altro (specificare)

Modalità di fruizione:

Grado di integrazione col contesto urbano diretto e indiretto:

Compatibilità con le funzioni al contorno:

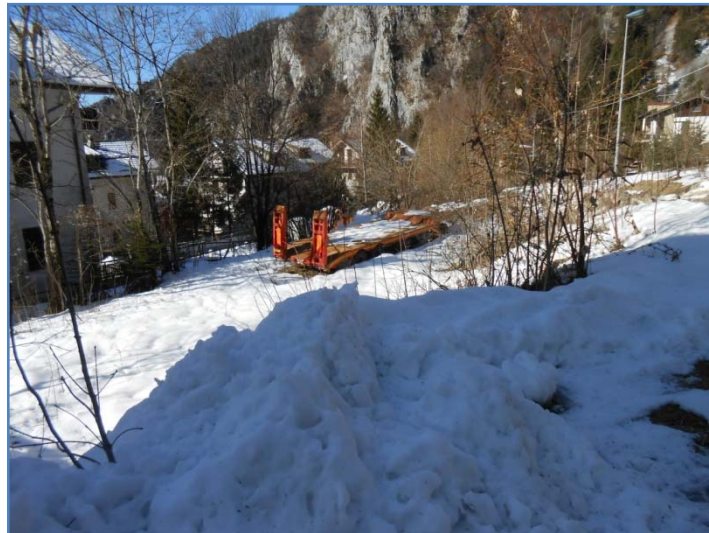
Accessibilità:

Azioni da intraprendere: **DA REALIZZARE**

SCHEDA N. V6

Tipologia di attrezzatura: **VERDE PUBBLICO**

Ubicazione: Via Monte Secco



Caratteristiche dimensionali:

- s.f.: mq 1.492,70

Stato di conservazione:

- buono
- mediocre
- scadente
- non presente**

Elementi integrativi della funzione principale:

- giardini
- spazi pluriuso
- altro (specificare)

Modalità di fruizione:

Grado di integrazione col contesto urbano diretto e indiretto:

Compatibilità con le funzioni al contorno:

Accessibilità:

Azioni da intraprendere: **DA REALIZZARE**

SCHEDA N. V7

Tipologia di attrezzatura: **VERDE PUBBLICO**

Ubicazione: Via Monte Secco



Caratteristiche dimensionali:

- s.f.: mq 2.062,40

Stato di conservazione:

- buono
- mediocre
- scadente
- non presente**

Elementi integrativi della funzione principale:

- giardini
- spazi pluriuso
- altro (specificare)

Modalità di fruizione:

Grado di integrazione col contesto urbano diretto e indiretto:

Compatibilità con le funzioni al contorno:

Accessibilità:

Azioni da intraprendere: **DA REALIZZARE**

SCHEDA N. V8

Tipologia di attrezzatura: **VERDE PUBBLICO**

Ubicazione: Via Monte Secco



Caratteristiche dimensionali:

- s.f.: mq 239,60

Stato di conservazione:

- buono
- mediocre
- scadente
- non presente**

Elementi integrativi della funzione principale:

- giardini
- spazi pluriuso
- altro (specificare)

Modalità di fruizione:

Grado di integrazione col contesto urbano diretto e indiretto:

Compatibilità con le funzioni al contorno:

Accessibilità:

Azioni da intraprendere: **DA REALIZZARE**

SCHEDA N. V ATR1

Tipologia di attrezzatura: **VERDE PUBBLICO**

Ubicazione: Via IV Novembre



Caratteristiche dimensionali:

- s.f.: mq 350,00

Stato di conservazione:

- buono
- mediocre
- scadente
- **non presente**

Elementi integrativi della funzione principale:

- giardini
- spazi pluriuso
- **altro (specificare) SERVIZI RELIGIOSI , ATTREZZATURE COLLETTIVE E PARCHEGGIO PUBBLICO**

Modalità di fruizione:

Grado di integrazione col contesto urbano diretto e indiretto:

Compatibilità con le funzioni al contorno:

Accessibilità:

Azioni da intraprendere: **DA REALIZZARE**

SCHEDA N. V ATR2

Tipologia di attrezzatura: **VERDE PUBBLICO**

Ubicazione: Via Zappata



Caratteristiche dimensionali:

- s.f.: mq 818,20

Stato di conservazione:

- buono
- mediocre
- scadente
- **non presente**

Elementi integrativi della funzione principale:

- giardini
- spazi pluriuso
- altro (specificare)

Modalità di fruizione:

Grado di integrazione col contesto urbano diretto e indiretto:

Compatibilità con le funzioni al contorno:

Accessibilità:

Azioni da intraprendere: **DA REALIZZARE**

SCHEDA N. V ATR3

Tipologia di attrezzatura: **VERDE PUBBLICO**

Ubicazione: Via Zappata



Caratteristiche dimensionali:

- s.f.: mq 745,70

Stato di conservazione:

- buono
- mediocre
- scadente
- **non presente**

Elementi integrativi della funzione principale:

- giardini
- spazi pluriuso
- altro (specificare)

Modalità di fruizione:

Grado di integrazione col contesto urbano diretto e indiretto:

Compatibilità con le funzioni al contorno:

Accessibilità:

Azioni da intraprendere: **DA REALIZZARE**

SCHEDA N. V ATR4

Tipologia di attrezzatura: **VERDE PUBBLICO**

Ubicazione: Via S. Lucia



Caratteristiche dimensionali:

- s.f.: mq 538,00

Stato di conservazione:

- buono
- mediocre
- scadente
- **non presente**

Elementi integrativi della funzione principale:

- giardini
- spazi pluriuso
- **altro (specificare) VERDE PUBBLICO E SPORTIVO**

Modalità di fruizione:

Grado di integrazione col contesto urbano diretto e indiretto:

Compatibilità con le funzioni al contorno:

Accessibilità:

Azioni da intraprendere: **DA REALIZZARE**

SCHEDA N. V ATR5

Tipologia di attrezzatura: **VERDE PUBBLICO**

Ubicazione: Viale dei Tigli



Caratteristiche dimensionali:

- s.f.: mq 119,00

Stato di conservazione:

- buono
- mediocre
- scadente
- **non presente**

Elementi integrativi della funzione principale:

- giardini
- spazi pluriuso
- **altro (specificare) PARCHEGGIO PUBBLICO , VERDE PUBBLICO E SPORTIVO**

Modalità di fruizione:

Grado di integrazione col contesto urbano diretto e indiretto:

Compatibilità con le funzioni al contorno:

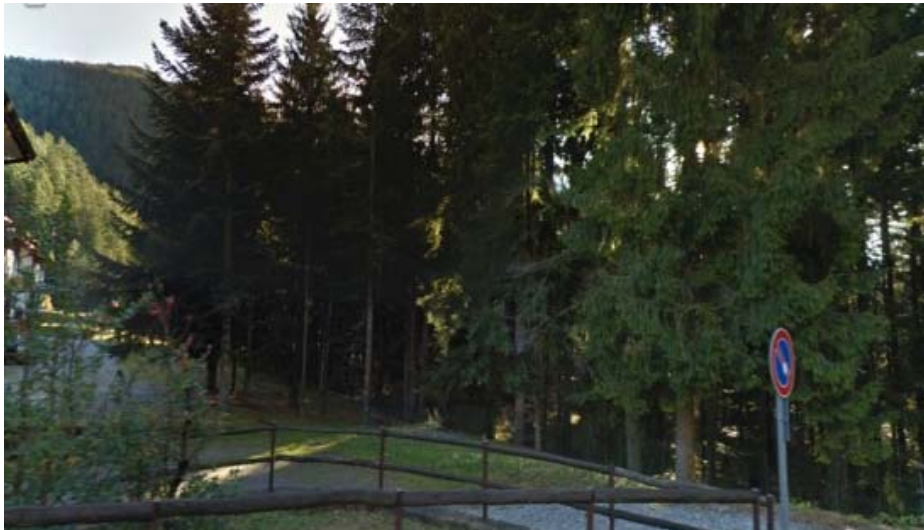
Accessibilità:

Azioni da intraprendere: **DA REALIZZARE**

SCHEDA N. V ATR6

Tipologia di attrezzatura: **VERDE PUBBLICO**

Ubicazione: Via Monte Secco



Caratteristiche dimensionali:

- s.f.: mq 218,00

Stato di conservazione:

- buono
- mediocre
- scadente
- **non presente**

Elementi integrativi della funzione principale:

- giardini
- spazi pluriuso
- **altro (specificare) PARCHEGGIO PUBBLICO E ATTREZZATURE COLLETTIVE**

Modalità di fruizione:

Grado di integrazione col contesto urbano diretto e indiretto:

Compatibilità con le funzioni al contorno:

Accessibilità:

Azioni da intraprendere: **DA REALIZZARE**

SCHEDA N. V ATP1

Tipologia di attrezzatura: **VERDE PUBBLICO**

Ubicazione: Via Frassa



Caratteristiche dimensionali:

- s.f.: mq 120,00

Stato di conservazione:

- buono
- mediocre
- scadente
- **non presente**

Elementi integrativi della funzione principale:

- giardini
- spazi pluriuso
- altro (specificare)

Modalità di fruizione:

Grado di integrazione col contesto urbano diretto e indiretto:

Compatibilità con le funzioni al contorno:

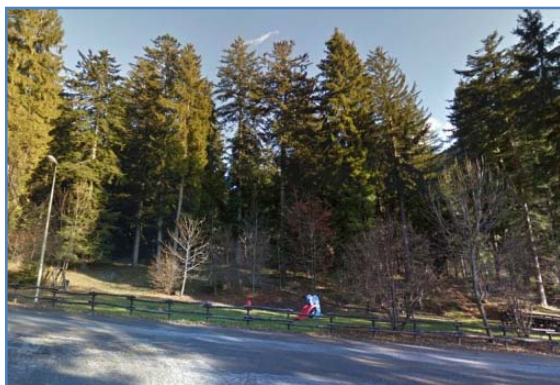
Accessibilità:

Azioni da intraprendere: **DA REALIZZARE**

SCHEDA N. V PIIA

Tipologia di attrezzatura: **VERDE PUBBLICO**

Ubicazione: Viale dei Tigli, via Monte Torcola e via Monte Secco



Caratteristiche dimensionali:

- s.f.: mq 2.000,00

Stato di conservazione:

- buono
- mediocre
- scadente
- **non presente**

Elementi integrativi della funzione principale:

- giardini
- spazi pluriuso
- **altro (specificare) PARCHEGGIO PUBBLICO, VERDE PUBBLICO E SPORTIVO**

Modalità di fruizione:

Grado di integrazione col contesto urbano diretto e indiretto:

Compatibilità con le funzioni al contorno:

Accessibilità:

Azioni da intraprendere: **DA REALIZZARE**

SCHEDA N. V PIIB

Tipologia di attrezzatura: **VERDE PUBBLICO**

Ubicazione: Via S. Lucia



Caratteristiche dimensionali:

- s.f.: mq 1.000,00

Stato di conservazione:

- buono
- mediocre
- scadente
- **non presente**

Elementi integrativi della funzione principale:

- giardini
- spazi pluriuso
- **altro (specificare) ATTREZZATURE COLLETTIVE, VERDE PUBBLICO E SPORTIVO**

Modalità di fruizione:

Grado di integrazione col contesto urbano diretto e indiretto:

Compatibilità con le funzioni al contorno:

Accessibilità:

Azioni da intraprendere: **DA REALIZZARE**

SCHEDA N. VRS1

Tipologia di attrezzatura: **VERDE RICREATIVO SPORTIVO**

Ubicazione: Via S. Lucia



Caratteristiche dimensionali:

- s.f.: mq 2.694,50

Stato di conservazione:

- buono**
- mediocre
- scadente
- non presente

Elementi integrativi della funzione principale:

- giardini
- spazi pluriuso
- altro (specificare)) PARCHEGGIO PUBBLICO, VERDE PUBBLICO E SPORTIVO, ATTREZZATURE COLLETTIVE**

Modalità di fruizione: **FRUIBILE NEGLI ORARI DI APERTURA DELLA STRUTTURA**

Grado di integrazione col contesto urbano diretto e indiretto: **PRESENTE**

Compatibilità con le funzioni al contorno: **COMPATIBILE**

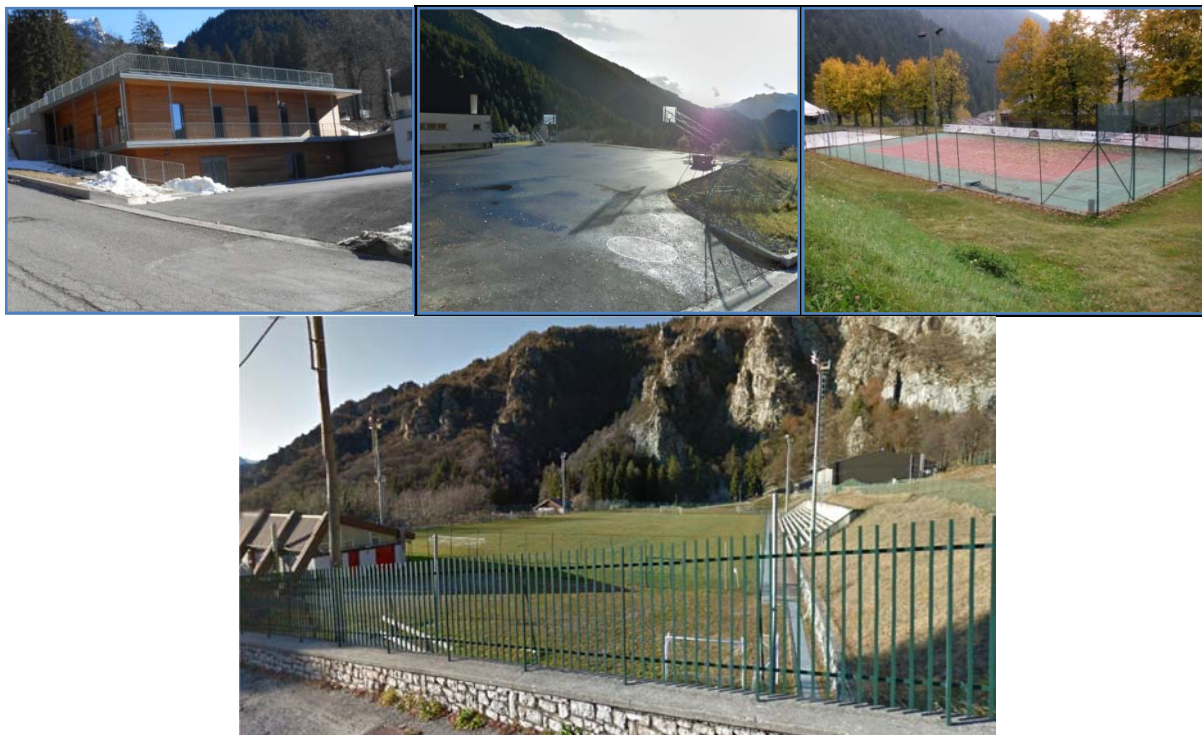
Accessibilità: **BUONA**

Azioni da intraprendere: **NESSUNA**

SCHEDA N. VRS2

Tipologia di attrezzatura: **VERDE RICREATIVO SPORTIVO**

Ubicazione: Viale dei Tigli e via Frassa



Caratteristiche dimensionali:

- s.f.: mq 18.344,50

Stato di conservazione:

- buono**
- mediocre
- scadente
- non presente

Elementi integrativi della funzione principale:

- giardini
- spazi pluriuso
- altro (specificare) VERDE PUBBLICO E SPORTIVO, PARCHEGGIO PUBBLICO**

Modalità di fruizione: **FRUIBILE NEGLI ORARI DI APERTURA DELLA STRUTTURA**

Grado di integrazione col contesto urbano diretto e indiretto: **PRESENTE**

Compatibilità con le funzioni al contorno: **COMPATIBILE**

Accessibilità: **BUONA**

Azioni da intraprendere: **NESSUNA**



PIANO DEI SERVIZI

SCHEDE STANDARD E SERVIZI INSEDIATIVI

Capitolo 3

SERVIZI ALL'ISTRUZIONE PUBBLICA

SCHEDA N. 11

Tipologia di attrezzatura: **ATTREZZATURA SCOLASTICA - SCUOLA DELL'INFANZIA PRIVATA**

Ubicazione: Via XX Settembre



Caratteristiche dimensionali:

- sup.: mq 2.173,70
- H: 2 piani fuori terra

Stato di conservazione:

- **buono**
- mediocre
- scadente
- non presente

Elementi integrativi della funzione principale:

- giardini
- spazi pluriuso
- **altro (specificare) ATTREZZATURE COLLETTIVE, VERDE PUBBLICO E SPORTIVO, PARCHEGGIO PUBBLICO**

Modalità di fruizione: **FRUIBILE NEGLI ORARI DI APERTURA DELLA STRUTTURA**

Grado di integrazione col contesto urbano diretto e indiretto: **PRESENTE**

Compatibilità con le funzioni al contorno: **COMPATIBILE**

Accessibilità: **BUONA**

Azioni da intraprendere: **NESSUNA**



PIANO DEI SERVIZI

SCHEDE STANDARD E SERVIZI INSEDIATIVI

Capitolo 4

EDIFICI RELIGIOSI

SCHEDA N. ER1

Tipologia di attrezzatura: **STRUTTURA PER IL CULTO - CHIESA DI SAN GIACOMO**

Ubicazione: Via S. Giacomo



Piazzatorre, chiesa e cimitero – www.ValBrembanaWeb.it



Caratteristiche dimensionali:

- sup.: mq 505,00
- H: 1 piano fuori terra

Stato di conservazione:

- **buono**
- mediocre
- scadente
- non presente

Elementi integrativi della funzione principale:

- giardini
- spazi pluriuso
- **altro (specificare) ATTREZZATURE COLLETTIVE**

Modalità di fruizione: **FRUIBILE NEGLI ORARI DI APERTURA DELLA STRUTTURA**

Grado di integrazione col contesto urbano diretto e indiretto: **PRESENTE**

Compatibilità con le funzioni al contorno: **COMPATIBILE**

Accessibilità: **BUONA**

Azioni da intraprendere: **NESSUNA**

SCHEDA N. ER2

Tipologia di attrezzatura: **SERVIZI PER IL CULTO – CHIESA DI SANTA LUCIA**

Ubicazione: Via S. Lucia



Caratteristiche dimensionali:

- sup.: mq 82,40
- H: 1 piano fuori terra

Stato di conservazione:

- **buono**
- mediocre
- scadente
- non presente

Elementi integrativi della funzione principale:

- giardini
- spazi pluriuso
- **altro (specificare) PARCHEGGIO PUBBLICO**

Modalità di fruizione: **FRUIBILE NEGLI ORARI DI APERTURA DELLA STRUTTURA**

Grado di integrazione col contesto urbano diretto e indiretto: **PRESENTE**

Compatibilità con le funzioni al contorno: **COMPATIBILE**

Accessibilità: **BUONA**

Azioni da intraprendere: **NESSUNA**



PIANO DEI SERVIZI

SCHEDE STANDARD E SERVIZI INSEDIATIVI

Capitolo 5

ATTREZZATURE DI INTERESSE COLLETTIVO

SCHEDA N. EP1

Tipologia di attrezzatura: **ATTREZZATURE DI INTERESSE COLLETTIVO - CIMITERO COMUNALE**

Ubicazione: Via S. Giacomo



Caratteristiche dimensionali:

- sup.: mq 584,80
- H: 1 piano fuori terra

Stato di conservazione:

- **buono**
- mediocre
- scadente
- non presente

Elementi integrativi della funzione principale:

- giardini
- spazi pluriuso
- **altro (specificare) SERVIZI RELIGIOSI, ATTREZZATURE COLLETTIVE**

Modalità di fruizione: **FRUIBILE NEGLI ORARI DI APERTURA DELLA STRUTTURA**

Grado di integrazione col contesto urbano diretto e indiretto: **PRESENTE**

Compatibilità con le funzioni al contorno: **COMPATIBILE**

Accessibilità: **BUONA**

Azioni da intraprendere: **NESSUNA, EVENTUALI INTERVENTI POTRANNO ESSERE EFFETTUATI PREVIA VERIFICA DI COMPATIBILITA' CON LO STUDIO GEOLOGICO.**

SCHEDA N. EP2

Tipologia di attrezzatura: **SERVIZI ED ATTREZZATURE PUBBLICHE "SEDE GRUPPO ALPINI"**

Ubicazione: Via S. Giacomo



Caratteristiche dimensionali:

- sup.: mq 72,80
- H: 1 piani fuori terra

Stato di conservazione:

- **buono**
- mediocre
- scadente
- non presente

Elementi integrativi della funzione principale:

- giardini
- spazi pluriuso
- **altro (specificare) SERVIZIO RELIGIOSO, ATTREZZATURE COLLETTIVE**

Modalità di fruizione: **FRUIBILE NEGLI ORARI DI APERTURA DELLA STRUTTURA**

Grado di integrazione col contesto urbano diretto e indiretto: **PRESENTE**

Compatibilità con le funzioni al contorno: **COMPATIBILE**

Accessibilità: **BUONA**

Azioni da intraprendere: **NESSUNA, EVENTUALI INTERVENTI POTRANNO ESSERE EFFETTUATI PREVIA VERIFICA DI COMPATIBILITA' CON LO STUDIO GEOLOGICO.**

SCHEDA N. EP3

Tipologia di attrezzatura: **SERVIZI E ATTREZZATURE PUBBLICHE - UFFICIO TURISTICO**

Ubicazione: Via IV Novembre



Caratteristiche dimensionali:

- sup.: mq 52,20
- H: 2/3 piani fuori terra

Stato di conservazione:

- **buono**
- mediocre
- scadente
- non presente

Elementi integrativi della funzione principale:

- giardini
- spazi pluriuso
- **altro (specificare) ATTREZZATURE COLLETTIVE E PARCHEGGIO PUBBLICO**

Modalità di fruizione: **FRUIBILE NEGLI ORARI DI APERTURA DELLA STRUTTURA**

Grado di integrazione col contesto urbano diretto e indiretto: **PRESENTE**

Compatibilità con le funzioni al contorno: **COMPATIBILE**

Accessibilità: **BUONA**

Azioni da intraprendere: **NESSUNA**

SCHEDA N. EP4

Tipologia di attrezzatura: **SERVIZI E ATTREZZATURE PUBBLICHE - MUNICIPIO, POSTE, AMBULATORIO, CINEMA**

Ubicazione: Piazza Avis Aido, 1



Caratteristiche dimensionali:

- sup.: mq 690,10
- H: 2 piani fuori terra

Stato di conservazione:

- **buono**
- mediocre
- scadente
- non presente

Elementi integrativi della funzione principale:

- giardini
- spazi pluriuso
- altro (specificare) ATTREZZATURE COLETTIVE, PARCHEGGIO PUBBLICO**

Modalità di fruizione: **FRUIBILE NEGLI ORARI DI APERTURA DELLA STRUTTURA**

Grado di integrazione col contesto urbano diretto e indiretto: **PRESENTE**

Compatibilità con le funzioni al contorno: **COMPATIBILE**

Accessibilità: **BUONA**

Azioni da intraprendere: **NESSUNA**

SCHEDA N. AP1

Tipologia di attrezzatura: **SERVIZI ED ATTREZZATURE DI INTERESSE SOVRACOMUNALE**

Ubicazione: Via S. Giacomo



Caratteristiche dimensionali:

- s.f.: mq 1.331,60

Stato di conservazione:

- buono**
- mediocre
- scadente
- non presente

Elementi integrativi della funzione principale:

- giardini
- spazi pluriuso
- altro (specificare) **ATTREZZATURE COLLETTIVE , SERVIZI RELIGIOSI E PARCHEGGIO PUBBLICO**

Modalità di fruizione: **NON ESISTONO LIMITAZIONI ALL'USO**

Grado di integrazione col contesto urbano diretto e indiretto: **PRESENTE**

Compatibilità con le funzioni al contorno: **COMPATIBILE**

Accessibilità: **BUONA**

Azioni da intraprendere: **NESSUNA**

SCHEDA N. AP2

Tipologia di attrezzatura: **SERVIZI ED ATTREZZATURE DI INTERESSE COLLETTIVO**

Ubicazione: Via IV Novembre



Caratteristiche dimensionali:

- s.f.: mq 275,60

Stato di conservazione:

- buono**
- mediocre
- scadente
- non presente

Elementi integrativi della funzione principale:

- giardini
- spazi pluriuso
- altro (specificare) ATTREZZATURE COLLETTIVE, UFFICIO TURISTICO E PARCHEGGIO PUBBLICO**

Modalità di fruizione: **NON ESISTONO LIMITAZIONI ALL'USO**

Grado di integrazione col contesto urbano diretto e indiretto: **PRESENTE**

Compatibilità con le funzioni al contorno: **COMPATIBILE**

Accessibilità: **BUONA**

Azioni da intraprendere: **NESSUNA**

SCHEDA N. AP3

Tipologia di attrezzatura: **SERVIZI ED ATTREZZATURE DI INTERESSE COLLETTIVO**

Ubicazione: Piazza Avis Aido, 1



Caratteristiche dimensionali:

- s.f.: mq 781,90

Stato di conservazione:

- buono**
- mediocre
- scadente
- non presente

Elementi integrativi della funzione principale:

- giardini
- spazi pluriuso
- altro (specificare) ATTREZZATURE COLLETTIVE E PARCHEGGIO PUBBLICO**

Modalità di fruizione: **NON ESISTONO LIMITAZIONI ALL'USO**

Grado di integrazione col contesto urbano diretto e indiretto: **PRESENTE**

Compatibilità con le funzioni al contorno: **COMPATIBILE**

Accessibilità: **BUONA**

Azioni da intraprendere: **NESSUNA**

SCHEDA N. AP4

Tipologia di attrezzatura: **SERVIZI ED ATTREZZATURE DI INTERESSE COLLETTIVO**

Ubicazione: Piazza Avis Aido, 1



Caratteristiche dimensionali:

- s.f.: mq 3.084,00

Stato di conservazione:

- buono**
- mediocre
- scadente
- non presente

Elementi integrativi della funzione principale:

- giardini
- spazi pluriuso
- altro (specificare) ATTREZZATURE COLLETTIVE E PARCHEGGIO PUBBLICO**

Modalità di fruizione: **NON ESISTONO LIMITAZIONI ALL'USO**

Grado di integrazione col contesto urbano diretto e indiretto: **PRESENTE**

Compatibilità con le funzioni al contorno: **COMPATIBILE**

Accessibilità: **BUONA**

Azioni da intraprendere: **NESSUNA**

SCHEDA N. ASP1

Tipologia di attrezzatura: **SERVIZI ED ATTREZZATURE DI INTERESSE COLLETTIVO – CAMPO DA TENNIS, CALCETTO E PALLAVOLO**

Ubicazione: Via Centro e via S. Lucia



Caratteristiche dimensionali:

- s.f.: mq 706,70

Stato di conservazione:

- buono**
- mediocre
- scadente
- non presente

Elementi integrativi della funzione principale:

- giardini
- spazi pluriuso
- altro (specificare) ATTREZZATURE COLLETTIVE E PARCHEGGIO PUBBLICO**

Modalità di fruizione: **FRUIBILI NEGLI ORARI DI APERTURA DELLA STRUTTURA**

Grado di integrazione col contesto urbano diretto e indiretto: **PRESENTE**

Compatibilità con le funzioni al contorno: **COMPATIBILE**

Accessibilità: **BUONA**

Azioni da intraprendere: **NESSUNA**

SCHEDA N. ASP2

Tipologia di attrezzatura: **SERVIZI ED ATTREZZATURE DI INTERESSE COLLETTIVO - PALAGHIACCIO**

Ubicazione: Via Monte Secco



Caratteristiche dimensionali:

- s.f.: mq 4.638,00

Stato di conservazione:

- buono**
- mediocre
- scadente
- non presente

Elementi integrativi della funzione principale:

- giardini
- spazi pluriuso
- altro (specificare) ATTREZZATURE COLLETTIVE, PARCHEGGIO PUBBLICO E DEMANIO SCIABILE**

Modalità di fruizione: **FRUIBILI NEGLI ORARI DI APERTURA DELLA STRUTTURA**

Grado di integrazione col contesto urbano diretto e indiretto: **PRESENTE**

Compatibilità con le funzioni al contorno: **COMPATIBILE**

Accessibilità: **BUONA**

Azioni da intraprendere: **NESSUNA**

SCHEDA N. D1

Tipologia di attrezzatura: **IMPIANTO TECNOLOGICO - DEPURATORE**

Ubicazione: Strada provinciale n.1 Lenna - Mezzoldo



Caratteristiche dimensionali:

- s.f.: mq 711,10
- H: 1 piani fuori terra

Stato di conservazione:

- **buono**
- mediocre
- scadente
- non presente

Elementi integrativi della funzione principale:

- giardini
- spazi pluriuso
- altro (specificare)

Modalità di fruizione: **ACCESSO A PERSONALE AUTORIZZATO**

Grado di integrazione col contesto urbano diretto e indiretto: **PRESENTE**

Compatibilità con le funzioni al contorno: **COMPATIBILE**

Accessibilità: **BUONA**

Azioni da intraprendere: **NESSUNA**

SCHEDA N. IT1

Tipologia di attrezzatura: **IMPIANTO TECNOLOGICO - ACQUEDOTTO**

Ubicazione: Via Monte Torcola



Caratteristiche dimensionali:

- sup.: mq 202,70
- H: 1 piani fuori terra

Stato di conservazione:

- buono
- mediocre**
- scadente
- non presente

Elementi integrativi della funzione principale:

- giardini
- spazi pluriuso
- altro (specificare) PARCHEGGIO PUBBLICO**

Modalità di fruizione: **ACCESSO A PERSONALE AUTORIZZATO**

Grado di integrazione col contesto urbano diretto e indiretto: **PRESENTE**

Compatibilità con le funzioni al contorno: **COMPATIBILE**

Accessibilità: **BUONA**

Azioni da intraprendere: **MANUTENZIONE**

SCHEDA N. IT2

Tipologia di attrezzatura: **IMPIANTO TECNOLOGICO - ACQUEDOTTO**

Ubicazione: Via Piazza



Caratteristiche dimensionali:

- sup.: mq 71,00
- H: 1 piani fuori terra

Stato di conservazione:

- **buono**
- mediocre
- scadente
- non presente

Elementi integrativi della funzione principale:

- giardini
- spazi pluriuso
- **altro (specificare) PARCHEGGIO PUBBLICO**

Modalità di fruizione: **ACCESSO A PERSONALE AUTORIZZATO**

Grado di integrazione col contesto urbano diretto e indiretto: **PRESENTE**

Compatibilità con le funzioni al contorno: **COMPATIBILE**

Accessibilità: **BUONA**

Azioni da intraprendere: **NESSUNA**

SCHEDA N. AC1

Tipologia di attrezzatura: **AREA CAMPEGGIO**

Ubicazione: Località Valle Molino



Caratteristiche dimensionali:

- sup.: mq 5.468,70

Stato di conservazione:

- buono
- mediocre
- scadente
- **non presente**

Elementi integrativi della funzione principale:

- giardini
- spazi pluriuso
- altro (specificare)

Modalità di fruizione:

Grado di integrazione col contesto urbano diretto e indiretto:

Compatibilità con le funzioni al contorno:

Accessibilità:

Azioni da intraprendere: **DA REALIZZARE**

SCHEDA N. AC2

Tipologia di attrezzatura: **AREA CAMPEGGIO**

Ubicazione: Via Monte Secco



Caratteristiche dimensionali:

- sup.: mq 4.964,50
- H: 3 piani fuori terra

Stato di conservazione:

- buono**
- mediocre
- scadente
- non presente

Elementi integrativi della funzione principale:

- giardini
- spazi pluriuso
- altro (specificare) ATTREZZATURE COLLETTIVE E DEMANIO SCIABILE**

Modalità di fruizione: **FRUIBILE NEGLI ORARI DI APERTURA DELLA STRUTTURA**

Grado di integrazione col contesto urbano diretto e indiretto: **PRESENTE**

Compatibilità con le funzioni al contorno: **COMPATIBILE**

Accessibilità: **BUONA**

Azioni da intraprendere: **NESSUNA**

SCHEDA N. CRR1

Tipologia di attrezzatura: **CENTRO RACCOLTA RIFIUTI**

Ubicazione: Via Monte Secco



Caratteristiche dimensionali:

- s.f.: mq 954,40

Stato di conservazione:

- buono**
- mediocre
- scadente
- non presente

Elementi integrativi della funzione principale:

- giardini
- spazi pluriuso
- altro (specificare)

Modalità di fruizione: **FRUIBILE NEGLI ORARI DI APERTURA DELLA STRUTTURA**

Grado di integrazione col contesto urbano diretto e indiretto: **PRESENTE**

Compatibilità con le funzioni al contorno: **COMPATIBILE**

Accessibilità: **BUONA**

Azioni da intraprendere: **SISTEMI DI CONTROLLO**



PIANO DEI SERVIZI

SCHEDE STANDARD E SERVIZI INSEDIATIVI

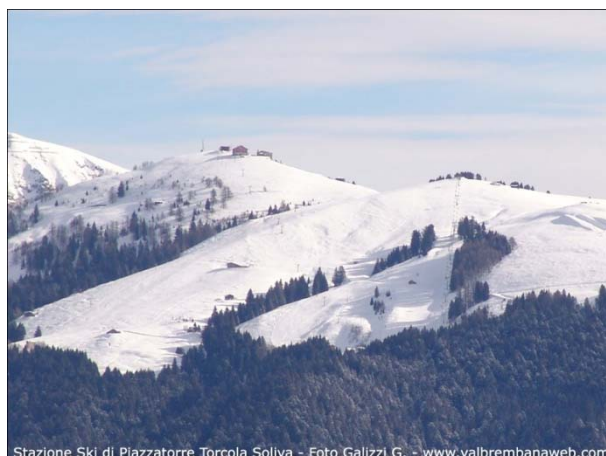
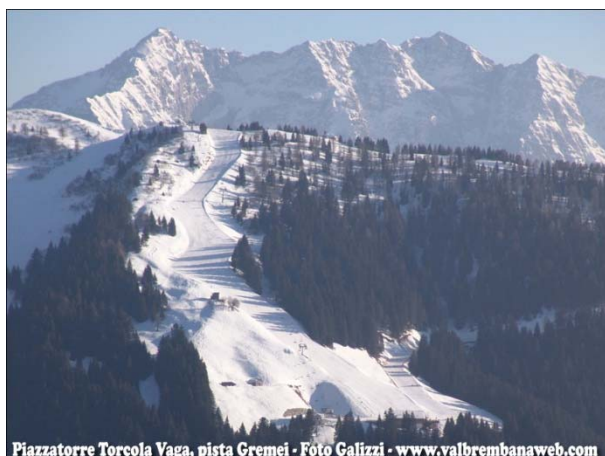
Capitolo 6

DEMANIO SCIABILE

SCHEDA N. DS1

Tipologia di attrezzatura: **SERVIZI ED ATTREZZATURE DI INTERESSE SOVRACOMUNALE - COMPENSORIO SCIISTICO**

Ubicazione: Monte Torcola



Caratteristiche dimensionali:

- s.f.: mq 4.123.119,80

Stato di conservazione:

- buono**
- mediocre
- scadente
- non presente

Elementi integrativi della funzione principale:

- giardini
- spazi pluriuso
- altro (specificare) PARCHEGGIO PUBBLICO E ATTREZZATURE COLLETTIVE**

Modalità di fruizione: **FRUIBILE NEGLI ORARI DI APERTURA DELLA STRUTTURA**

Grado di integrazione col contesto urbano diretto e indiretto: **PRESENTE**

Compatibilità con le funzioni al contorno: **COMPATIBILE**

Accessibilità: **BUONA**

Azioni da intraprendere: **POTENZIAMENTO ATTREZZATURE, IMPIANTI E STRUTTURE DI OFFERTA TURISTICA**