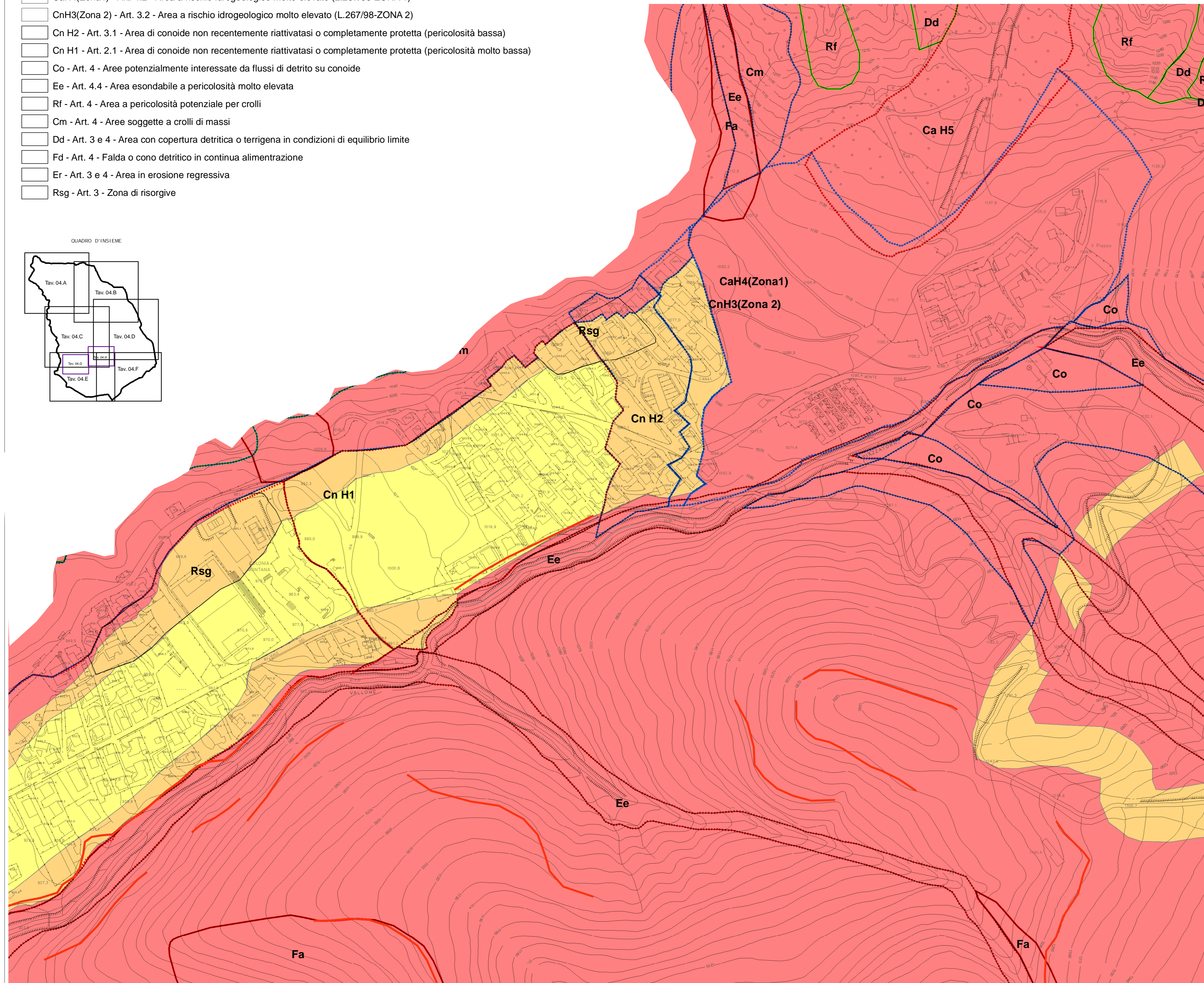
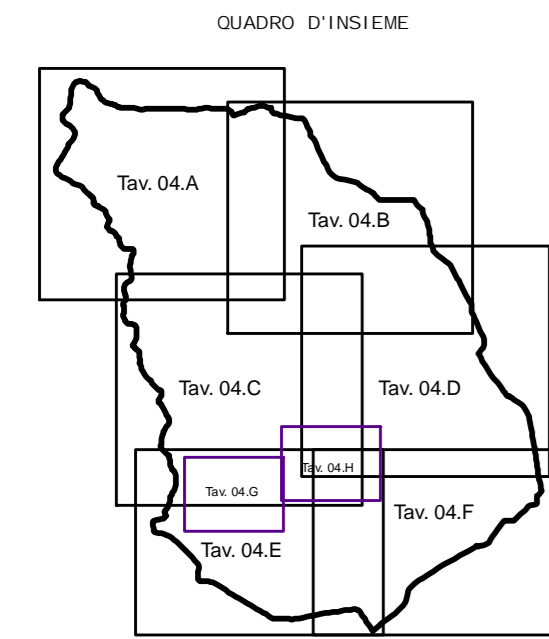
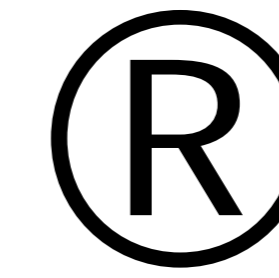


Legenda

SOTTOCLASSI (Sigla - cfr. Carta di Sintesi - tavv. 03)

- Fa - Art. 4.3 - Aree di frana attiva
- Fq - Art. 3.3 - Aree di frana quiescente
- Fs - Art. 3 - Aree di frana inattiva
- CaH5 - Art. 4.1 - Aree di conoide attiva non protetta (pericolosità molto elevata)
- CaH4(Zona1) - Art. 4.2 - Area a rischio idrogeologico molto elevato (L.267/98-ZONA 1)
- CnH3(Zona 2) - Art. 3.2 - Area a rischio idrogeologico molto elevato (L.267/98-ZONA 2)
- Cn H2 - Art. 3.1 - Area di conoide non recentemente riattivate o completamente protetta (pericolosità bassa)
- Cn H1 - Art. 2.1 - Area di conoide non recentemente riattivate o completamente protetta (pericolosità molto bassa)
- Co - Art. 4 - Aree potenzialmente interessate da flussi di detrito su conoide
- Ee - Art. 4.4 - Area esondabile a pericolosità molto elevata
- Rf - Art. 4 - Area a pericolosità potenziale per crolli
- Cm - Art. 4 - Aree soggette a crolli di massi
- Dd - Art. 3 e 4 - Area con copertura detritica o terrigena in condizioni di equilibrio limite
- Fd - Art. 4 - Falda o cono detritico in continua alimentazione
- Er - Art. 3 e 4 - Area in erosione regressiva
- Rsg - Art. 3 - Zona di risorgive



Legenda

- CLASSE 2 - FATTIBILITA' CON MODESTE LIMITAZIONI
- CLASSE 3 - FATTIBILITA' CON CONSISTENTI LIMITAZIONI
- CLASSE 4 - FATTIBILITA' CON GRAVI LIMITAZIONI

SIGLA - SCENARIO PERICOLOSITA' SISMICA LOCALE

- Z3A-Zona di ciglio H>10m :scarpata, nicchia di frana, orlo terrazzamento (Art. 2.3 e 3.5)
- Z3B-Zona di cresta rocciosa e/o cocuzzolo: appuntite arrotondate (Art. 2.3 e 3.5)
- Z1A-Zona caratterizzata da movimenti franosi attivi (Art. 2.2 e 3.4)
- Z1B-Zona caratterizzata da movimento franosi quiescenti (Art. 2.2 e 3.4)
- Z1C-Zona potenzialmente franosa o esposta a rischio frana (Art. 2.2 e 3.4)
- Z2-Zone con terreni di fondazione particolarmente scadenti (Art. 2.2 e 3.4)
- Z4A-Zona di fondovalle e di pianura con presenza di depositi alluvionali e/o fluvio-glaciali (Art. 2.3 e 3.5)
- Z4B-Zona pedemontana di falda di detrito, conoide alluvionale (Art. 2.3 e 3.5)

SIGLA - LIVELLO DI APPROFONDIMENTO

(Edifici strategici e rilevanti di cui all'allegato 3 del d.d.u.o. della Regione Lombardia n° 19904 del 21 novembre 2003)

Z1, Z2 - 3° LIVELLO
 Z3, Z4 - 2° LIVELLO.
 Se Fa calcolato con il secondo livello > Fa soglia comunale si applica il 3° LIVELLO (*)

(*) fatto salvo quanto previsto dalla normativa (cfr. tav. B parte seconda)



Comune di Piazzatorre
 Provincia di Bergamo

AGGIORNAMENTO DELLA COMPONENTE GEOLOGICA,
 IDROGEOLOGICA E SISMICA DEL PIANO DI GOVERNO DEL
 TERRITORIO IN ATTUAZIONE DELLA L.R. 11 marzo 2005 n°12

Committente:
 Comune di Piazzatorre

TAVOLA
04H **CARTA DI FATTIBILITA' DELLE AZIONI DI PIANO
 -PIAZZATORRE ABITATO CENTRO-**

Scala: 1:2.000 Data: luglio 2008 Nr progetto: 0711028 Redato da: SC

Approvazioni e Revisioni	Data	Descrizione	Redatto	Controllato	Approvato
c					
b					
a	maggio 2009	Rev su parere Regione Lombardia D.G. Territorio e Urbanistica n° 21.2008.20501 del 7 novembre 2008			

Dott. Geol. Stefania Cabassi
 Via Ing. s. Calvi n° 37
 Piazza Brembana (BG)
 e mail: scabassi@libero.it

n° 1123 OGL