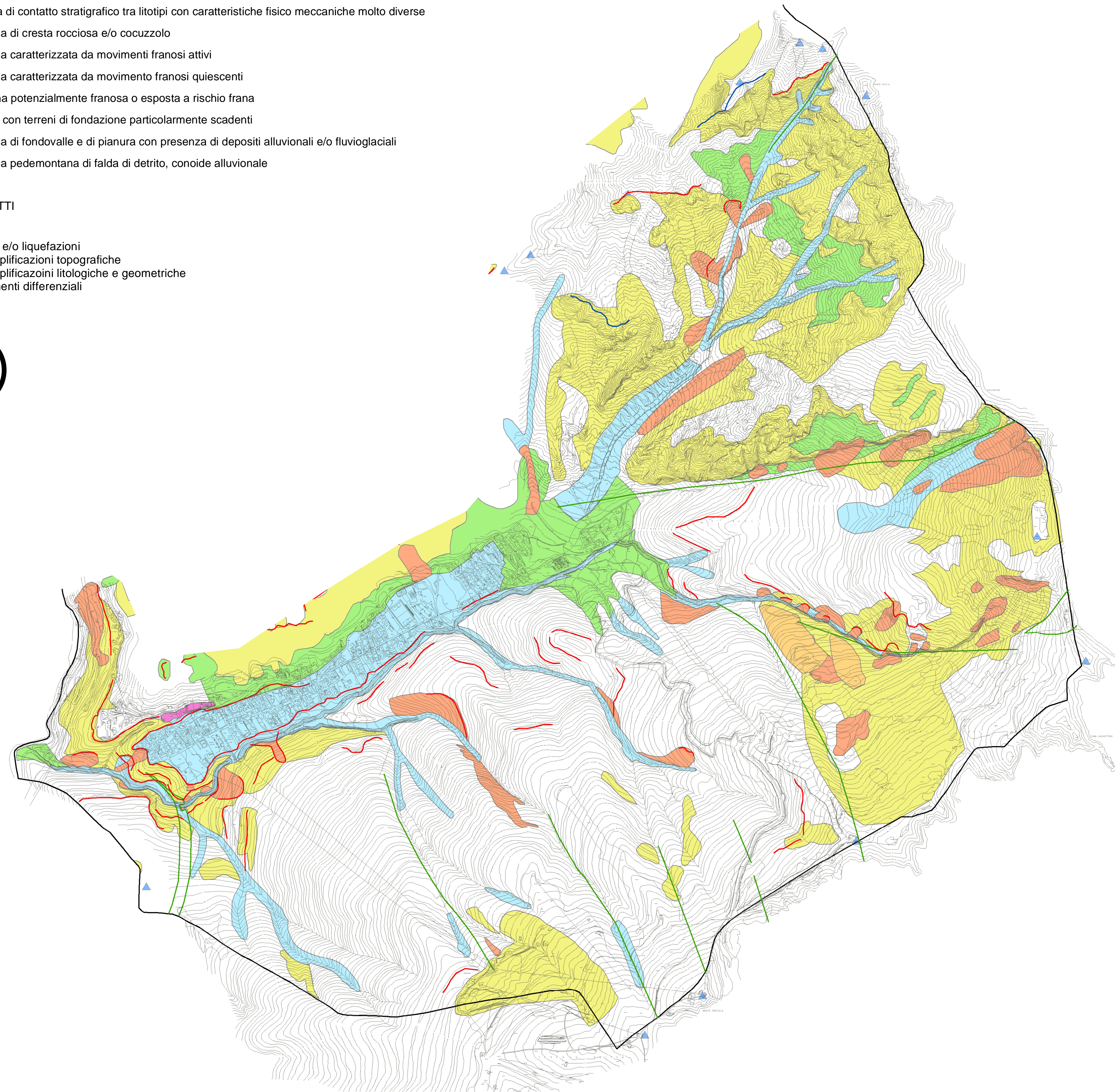
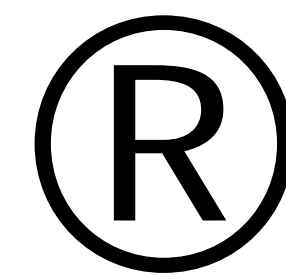


LEGENDA

- Z3A-Zona di ciglio H>10 m (scarpata, nicchia di frana, orlo terrazzamento)
- Z3B-Zona di cresta rocciosa e/o cocuzzolo: appuntite arrotondate
- Z5 -Zona di contatto stratigrafico tra litotipi con caratteristiche fisico meccaniche molto diverse
- Z3B-Zona di cresta rocciosa e/o cocuzzolo
- Z1A-Zona caratterizzata da movimenti franosi attivi
- Z1B-Zona caratterizzata da movimento franosi quiescenti
- Z1C-Zona potenzialmente franosa o esposta a rischio frana
- Z2-Zone con terreni di fondazione particolarmente scadenti
- Z4A-Zona di fondovalle e di pianura con presenza di depositi alluvionali e/o fluvio-glaciali
- Z4B-Zona pedemontana di falda di detrito, conoide alluvionale

SIGLA - EFFETTI

- Z1 - Instabilità
- Z2 - Cedimenti e/o liquefazioni
- Z3A, Z3B - Amplificazioni topografiche
- Z4A, Z4B - Amplificazioni litologiche e geometriche
- Z5 - Comportamenti differenziali



Comune di Piazzatorre
Provincia di Bergamo

AGGIORNAMENTO DELLA COMPONENTE GEOLOGICA,
IDROGEOLOGICA E SISMICA DEL PIANO DI GOVERNO DEL
TERRITORIO IN ATTUAZIONE DELLA L.R. 11 marzo 2005 n°12

Committente:
Comune di Piazzatorre

TAVOLA
01B

**CARTA DELLA PERICOLOSITA' SISMICA LOCALE
-PIAZZATORRE SUD-**

Scala: 1:10.000 Data: luglio 2008 N° progetto: 0711028 Redatto da: SC

AGGIORNAMENTI E REVISIONI	Data	Descrizione	Redatto	Controllato	Approvato
c					
b					
a					

Dott. Geol. Stefania Cabassi
Via Ing. s. Calvi n° 37
Piazza Brembana (BG)
e mail: scabassi@libero.it

n° 1123 OGL