

# LEGENDA

- Confine Comune
- Rilevanze naturalistiche e paesaggistiche
- Insediamenti di carattere rurale (da PTCP)
- Strada principale
- Corsi d'acqua

## Elementi legati alla percezione visiva del paesaggio

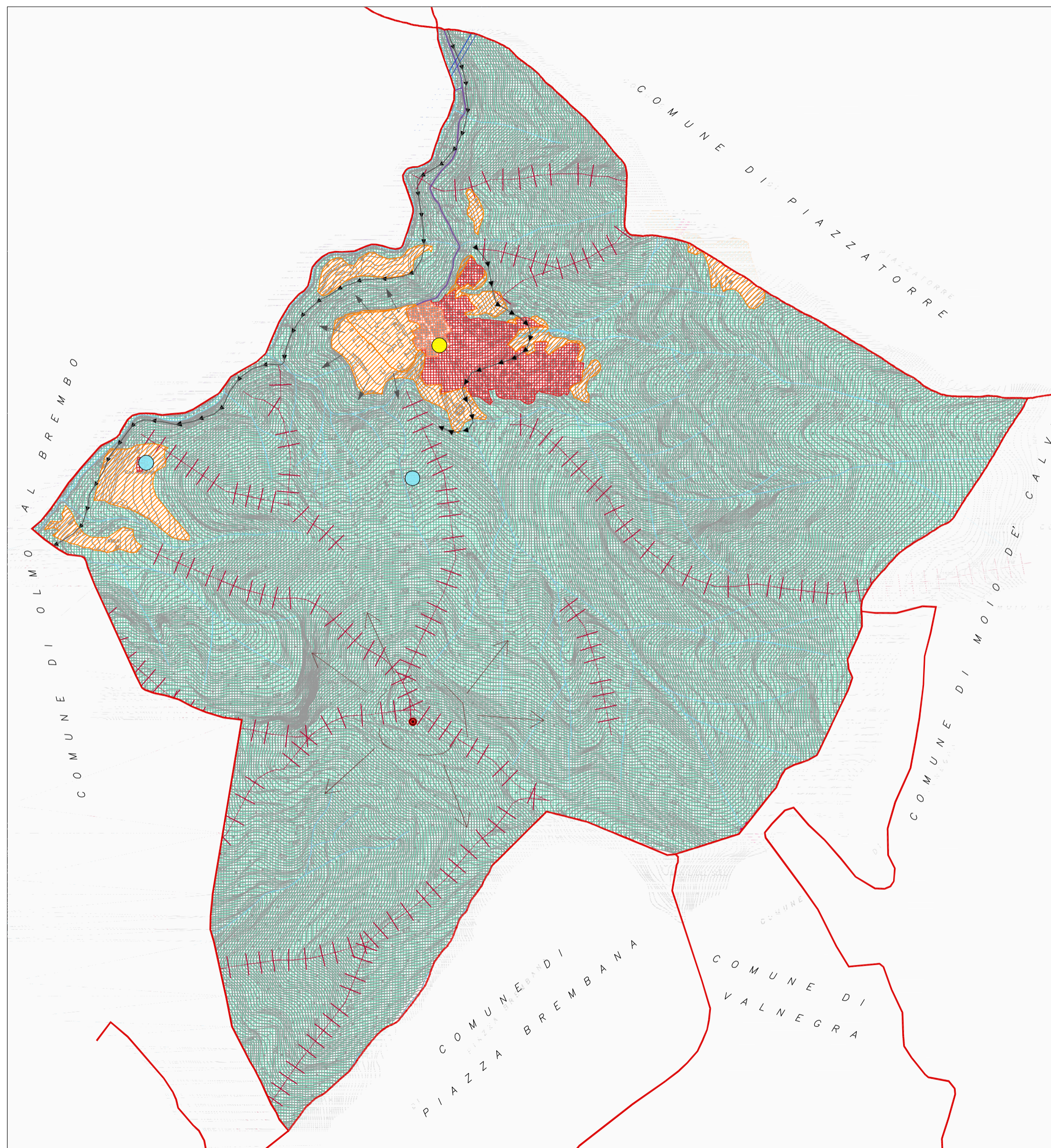
- Passi (Continuità visiva)
- ⊙ Punti panoramici
- Principali prospettive visuali
- ➔ Principali punti visivi
- ➔➔ Area fondo valle
- + Crinali montani
- ▨ Centro storico (da PTCP)
- ▨ Centro edificato

## Elementi di disturbo visivo

- Linee elettriche

## Caratteristiche di visibilità

- ▨ Ambiti ad ampia visibilità
- ▨ Ambiti a scarsa intervisibilità



## COMUNE DI PIAZZOLO

- Provincia di Bergamo -

# PIANO DI GOVERNO DEL TERRITORIO

Oggetto:

DOCUMENTO DI PIANO

Tavola n.:

1.2.2 C

scala:

1:10.000

data:

Gennaio 2015

Visualità e percezione visiva  
del paesaggio

- adottato dal Consiglio Comunale con delibera n° 10 del 23/07/2014

- approvato dal Consiglio Comunale con delibera n° 32 del 10/12/2014

AGGIORNAMENTI		Data	Descrizione	Redatto
	a			
	b			
	c			
	d			
	e			

**PAPETTI**

PIANIFICAZIONE, SVILUPPO E DIFESA DEL TERRITORIO

via s. calvi 35, Piazza Brembana (BG) - tel/fax 0345/81058 - e-mail: info@studiopapetti.com