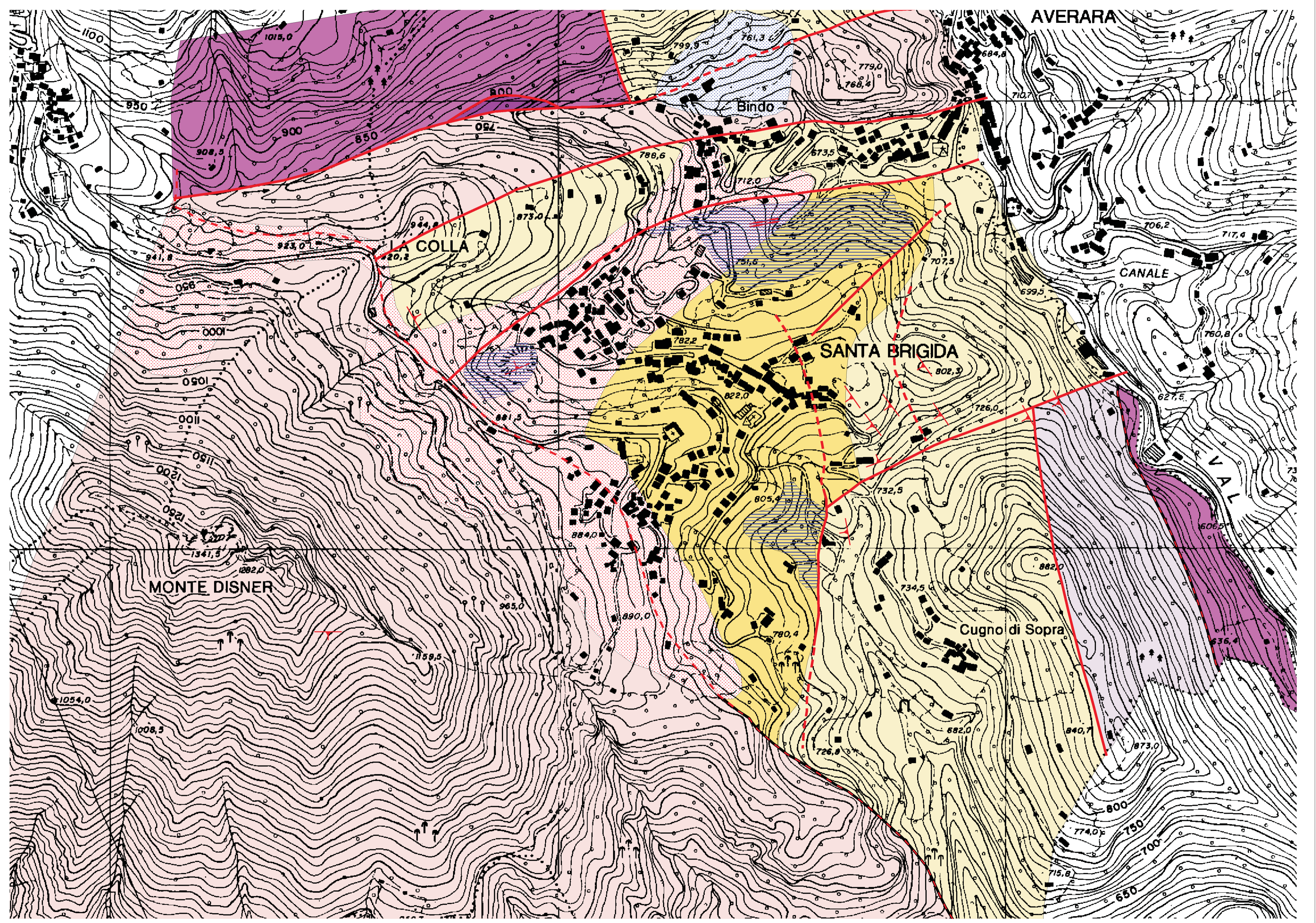


Data	Giugno 2005	Riferimento: Santa Brigida 267 esecutivo tav2 carta geologica
Rev.		Estratto: C.T.R. Fogli C4a1 e C4b1
Rev.		
Studio Associato di Geologia Spada Di Spada M. - Orlandi G.M. - Bianchi S. Via Zaino Colle, 9 - 24020 Ranica (BG)		Committente Comune di Santa Brigida PROGETTO DEFINITIVO - ESECUTIVO SISTEMAZIONE DISSESTO EX MINIERE (CAVA CARALE) NEL COMUNE DI SANTA BRIGIDA LEGGE 18 MAGGIO 1989 N° 183 (PROGRAMMA 2001-2003) CARTA GEOLOGICA
Scala	1: 5.000	All. Tavola n° 2



Legenda:

- | | | | |
|------------------------------|---|----------------------|---------------------------|
| Formazioni geologiche | | Altri simboli | |
| | Detriti di falda, depositi di versante e materiali di frana | | Sovrascorrimento certo |
| | Apparati morenici e depositi morenici misti a materiale detritico | | Sovrascorrimento presunto |
| | Dolomia Principale (Norico) | | Faglia certa |
| | Formazione di San Giovanni Bianco (Carnico sup.) | | Faglia presunta |
| | Formazione di San Giovanni Bianco - lenti di gesso ed anidride (Carnico sup.) | | Giaciture |
| | Formazione di Gorno (Carnico medio - inf.) | | Giaciture verticali |
| | Calcarea di Esino (Ladinico - Anisico sup.) | | Perimetro cave |
| | Calcarea di Angolo (anisico medio - sup.) | | |