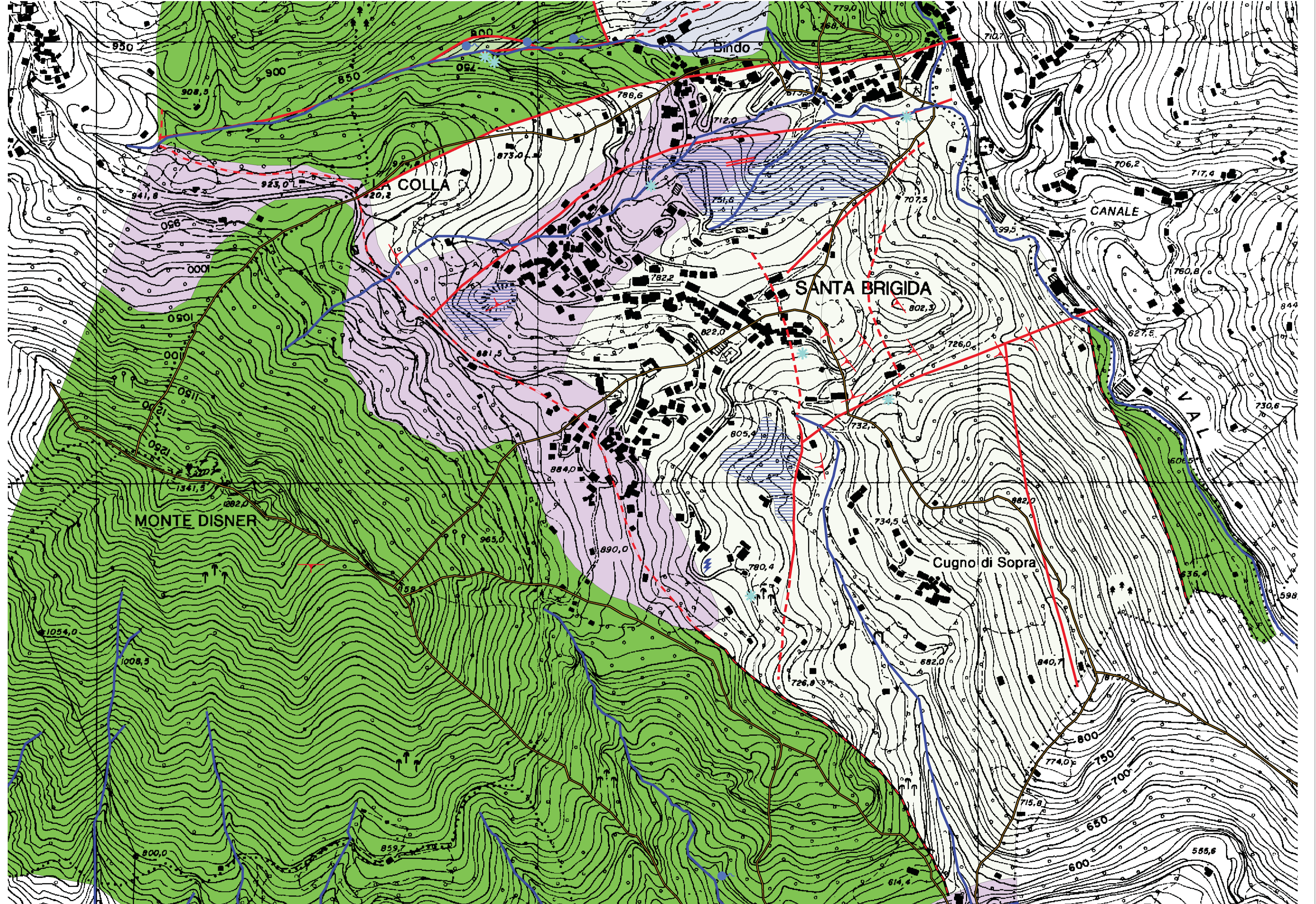


Data	Giugno 2005	Riferimento: Santa Brigida 267 esecutivo tav8 carta idrogeologica
Rev.		Estratto: C.T.R. Fogli C4a1 e C4b1
Rev.		
Committente		
Comune di Santa Brigida		
<i>PROGETTO DEFINITIVO - ESECUTIVO</i>		
SISTEMAZIONE DISSESTO EX MINIERE (CAVA CARALE) NEL COMUNE DI SANTA BRIGIDA		
LEGGE 18 MAGGIO 1989 N° 183 (PROGRAMMA 2001-2003)		
CARTA IDROGEOLOGICA		
Scala	All.	
1: 5.000		Tavola n° 8



- Legenda:**
- Permeabilità dei terreni
 - Elevata
 - Media
 - Permeabilità delle rocce
 - Elevata
 - Media
 - Bassa
 - Zone di emergenza
 - Sorgente captata
 - Sorgente non captata
 - Area di emergenza diffusa
 - Reticolo idrico
 -
 - Spartiacque superficiale
 -
 - Elementi strutturali
 - Sovrascorrimento certo
 - Sovrascorrimento presunto
 - Faglia certa
 - Faglia presunta
 - Giaciture
 - Giaciture verticali
 - Perimetro cave