





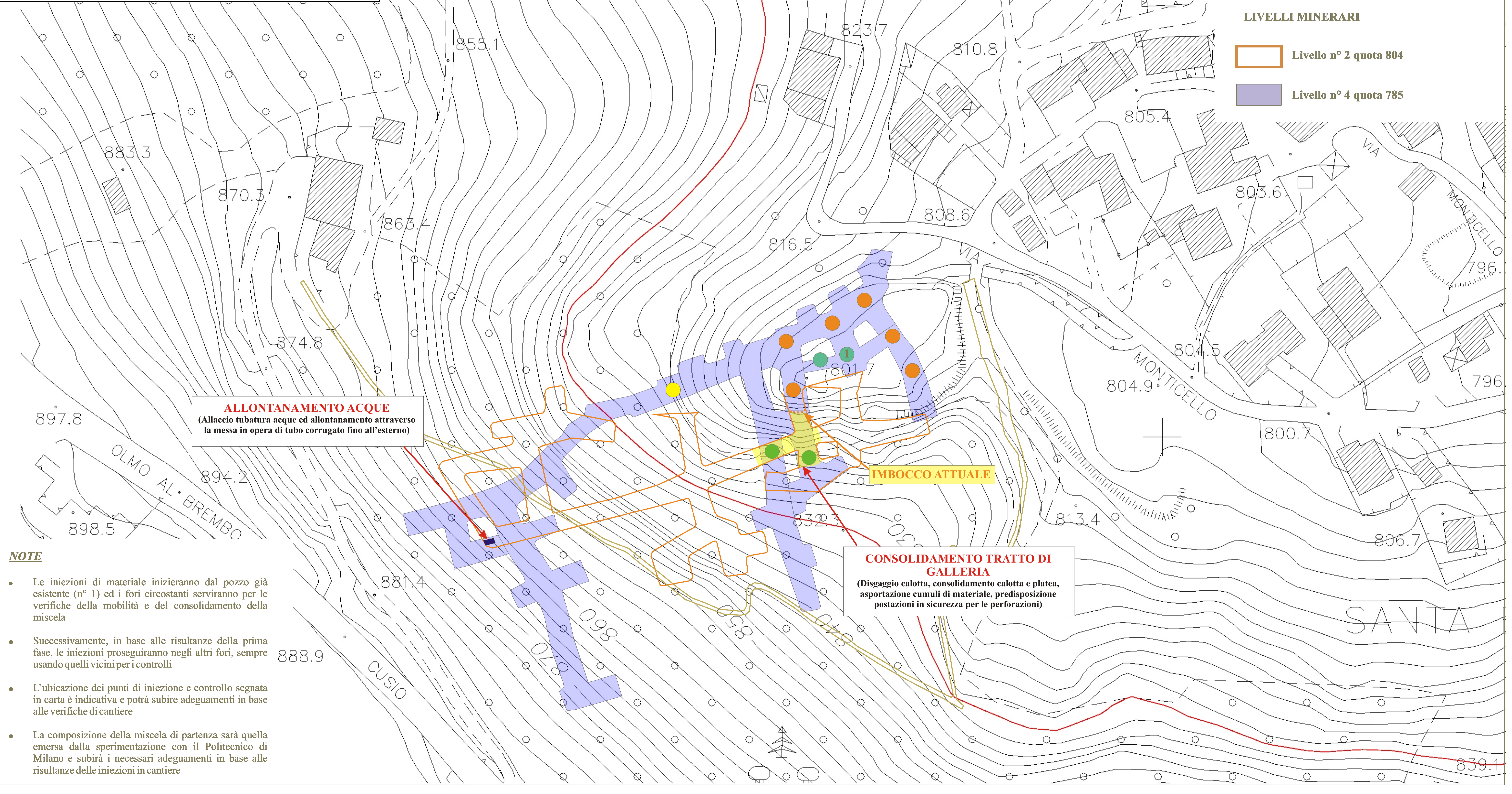
Data	Giugno 2005	Riferimento: Santa Brigida 267 esecutivo tav12 iniezioni
Rev.		Estratto: aerofotogrammetrico comunale
Rev.		
Committente		
Comune di Santa Brigida		
PROGETTO DEFINITIVO - ESECUTIVO		
SISTEMAZIONE DISSESTO EX MINIERE (CAVA CARALE) NEL COMUNE DI SANTA BRIGIDA		
LEGGE 18 MAGGIO 1989 N° 183 (PROGRAMMA 2001-2003)		
UBICAZIONE INDICATIVA PUNTI DI INIEZIONE E CONTROLLO PER IL RIEMPIMENTO DEL LIVELLO N° 4		
Scala	All.	
1: 500	Tavola n° 12	

LEGENDA:

-  **Pozzi già esistenti**
-  **Perforazioni a distruzione L=20 metri**
-  **Perforazione a distruzione L=45 metri**
-  **Perforazioni a distruzione con carotatrice a mano L=15 metri**

LIVELLI MINERARI

-  **Livello n° 2 quota 804**
-  **Livello n° 4 quota 785**



ALLONTANAMENTO ACQUE
 (Allaccio tubatura acque ed allontanamento attraverso la messa in opera di tubo corrugato fino all'esterno)

IMBOCCO ATTUALE

CONSOLIDAMENTO TRATTO DI GALLERIA
 (Disgaggio calotta, consolidamento calotta e platea, asportazione cumuli di materiale, predisposizione postazioni in sicurezza per le perforazioni)

- NOTE**
- Le iniezioni di materiale inizieranno dal pozzo già esistente (n° 1) ed i fori circostanti serviranno per le verifiche della mobilità e del consolidamento della miscela
 - Successivamente, in base alle risultanze della prima fase, le iniezioni proseguiranno negli altri fori, sempre usando quelli vicini per i controlli
 - L'ubicazione dei punti di iniezione e controllo segnata in carta è indicativa e potrà subire adeguamenti in base alle verifiche di cantiere
 - La composizione della miscela di partenza sarà quella emersa dalla sperimentazione con il Politecnico di Milano e subirà i necessari adeguamenti in base alle risultanze delle iniezioni in cantiere