

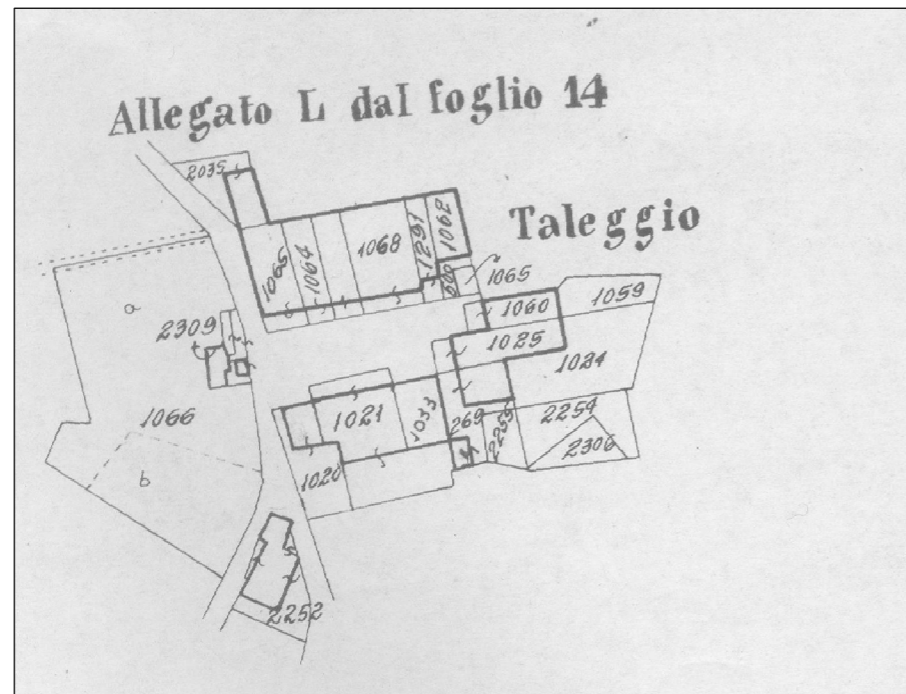
Inquadramento generale



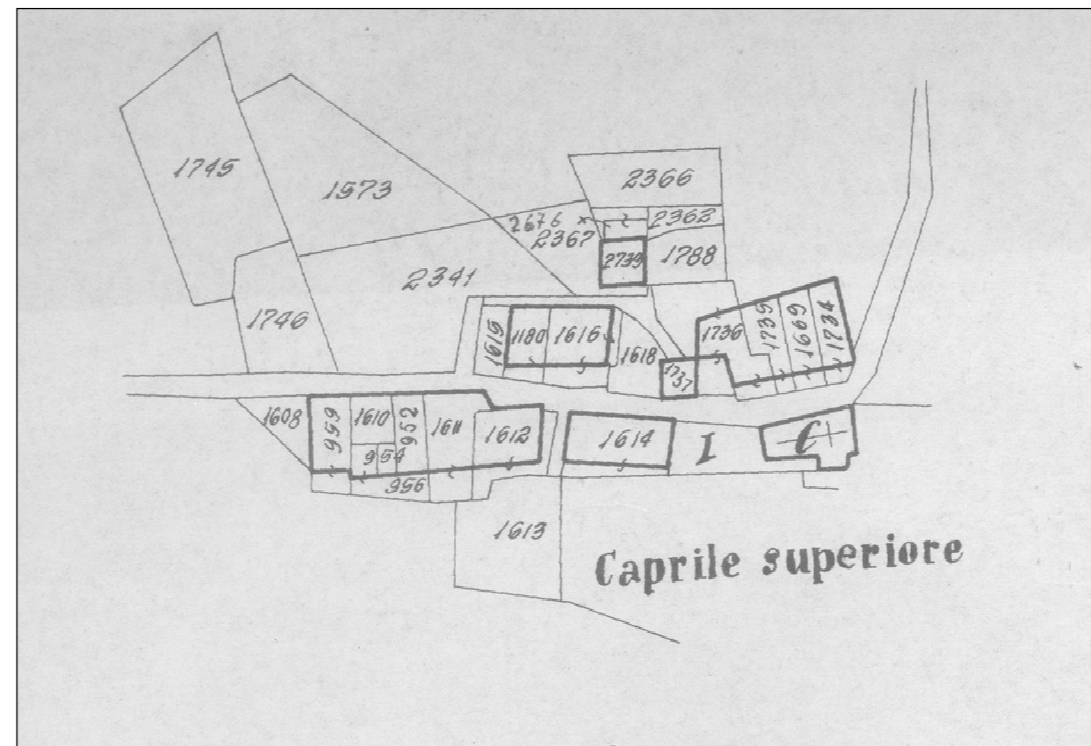
Località Bindo - Scala 1:1.000

LEGENDA

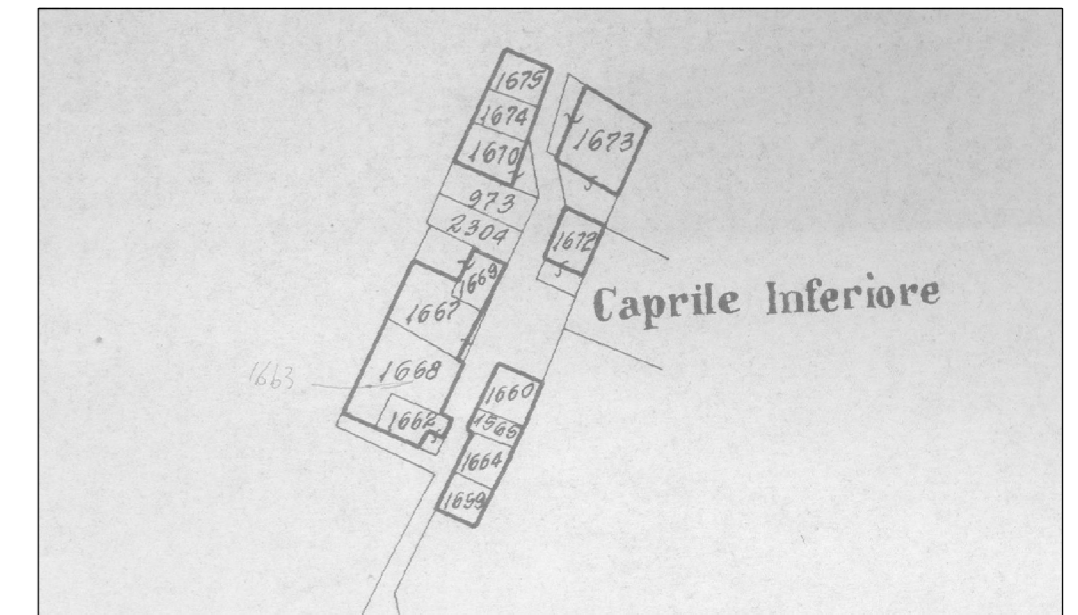
- Località Caprile Superiore
- Località Caprile Inferiore
- Località Taleggio
- Località Bindo
- ★ Edifici soggetti a conservazione



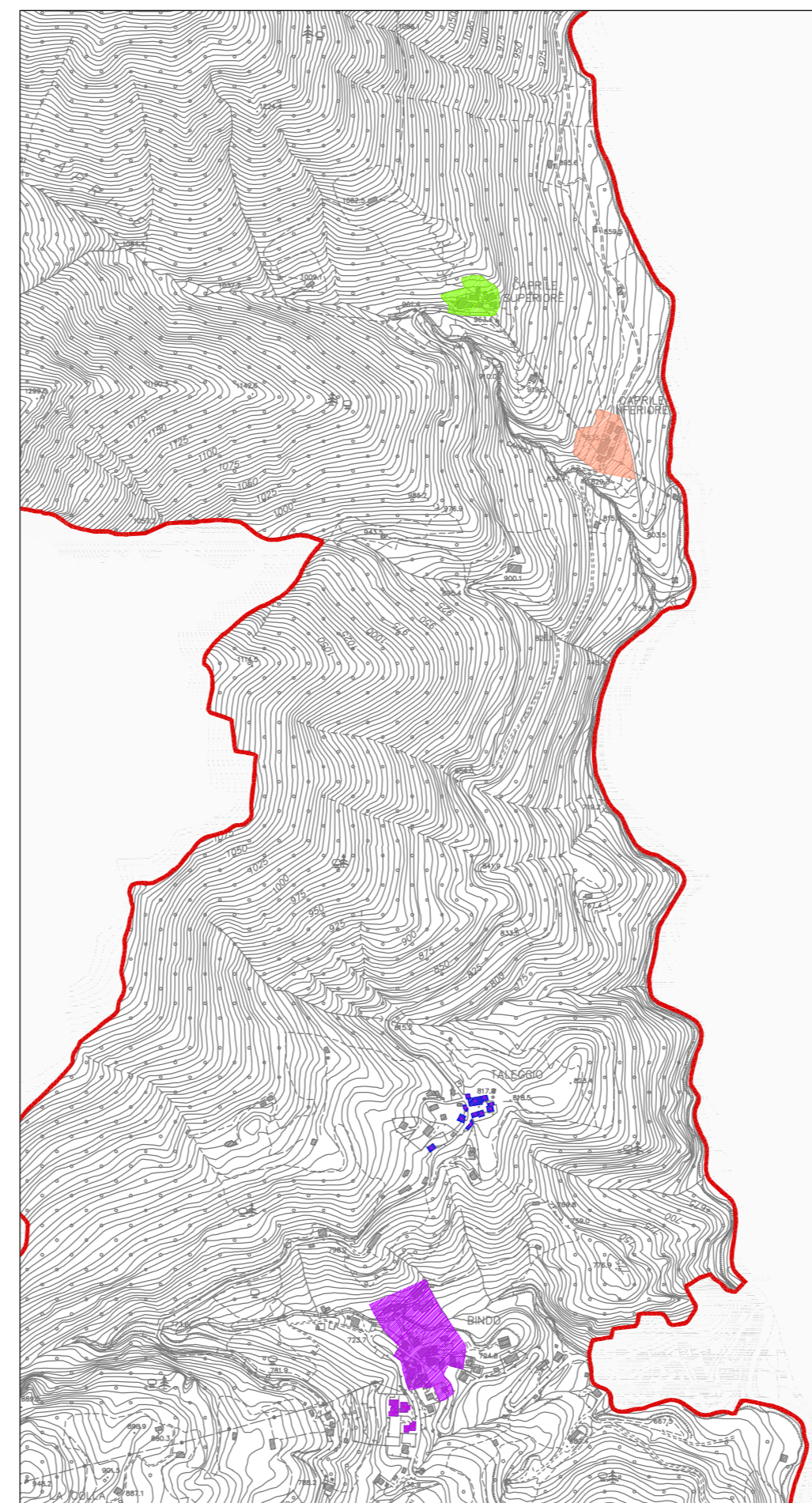
Località Taleggio - Scala 1:1.000



Località Caprile Superiore - Scala 1:1.000



Località Caprile Inferiore - Scala 1:1.000



Ubicazione nuclei storici - Scala 1:10.000

COMUNE DI SANTA BRIGIDA

- Provincia di Bergamo -

**PIANO DI GOVERNO
DEL TERRITORIO**

Oggetto:		Tavola n.:	
DOCUMENTO DI PIANO		1.3 C NORD	
scala:	1:1.000 1:10.000	Individuazione nuclei ed edifici storici	
data:	Marzo 2014		

- adottato dal Consiglio Comunale con delibera n° 18 del 22-10-2013

- approvato dal Consiglio Comunale con delibera n° 4 del 27-03-2014

AGGIORNAMENTI	Data	Descrizione	Redatto
a			
b			
c			
d			
e			
f			



PIANIFICAZIONE, SVILUPPO E DIFESA DEL TERRITORIO

via s. calvi 35, Piazza Brembana (BG) - tel/fax 0345/81058 - e-mail: info@studiopapetti.com