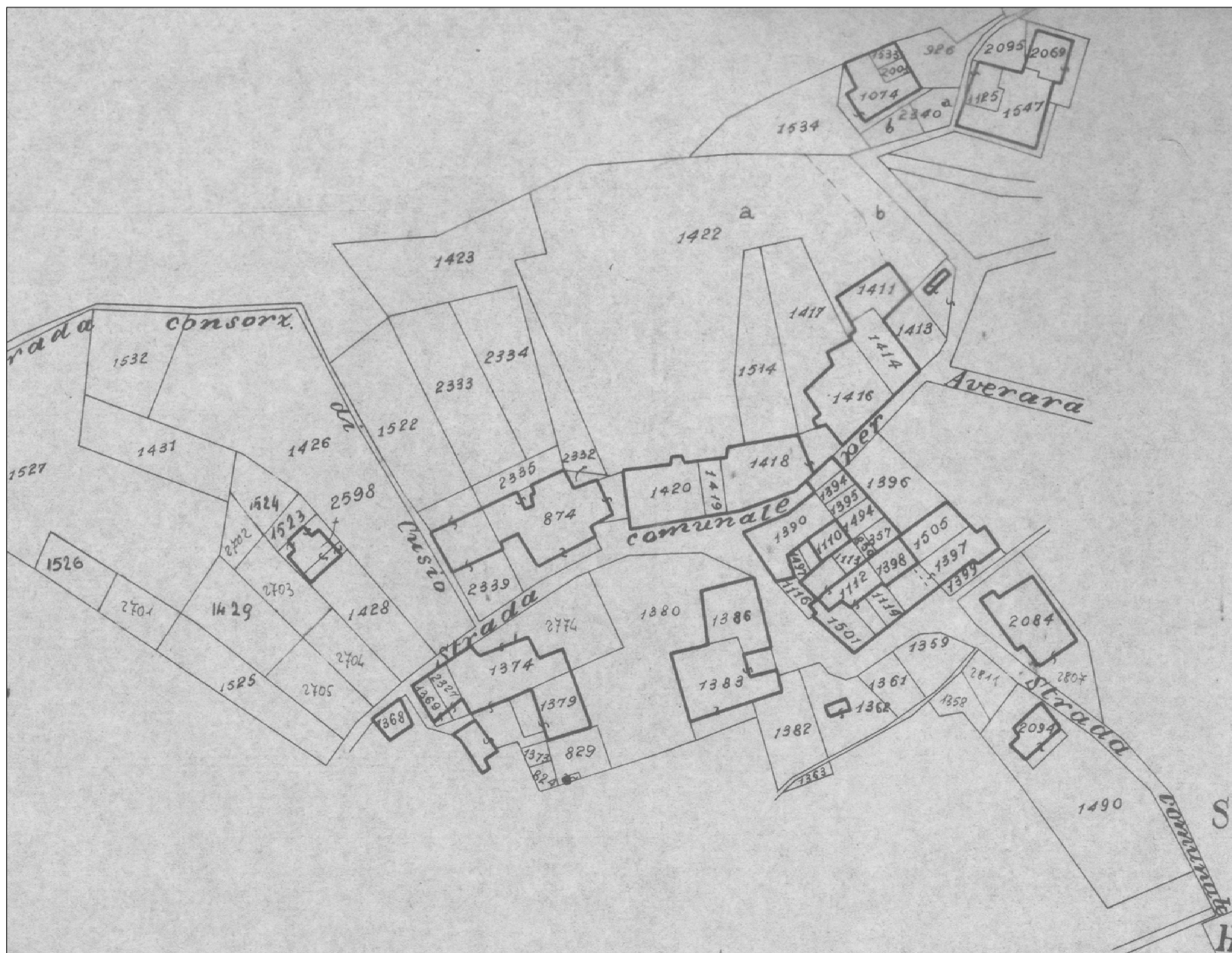
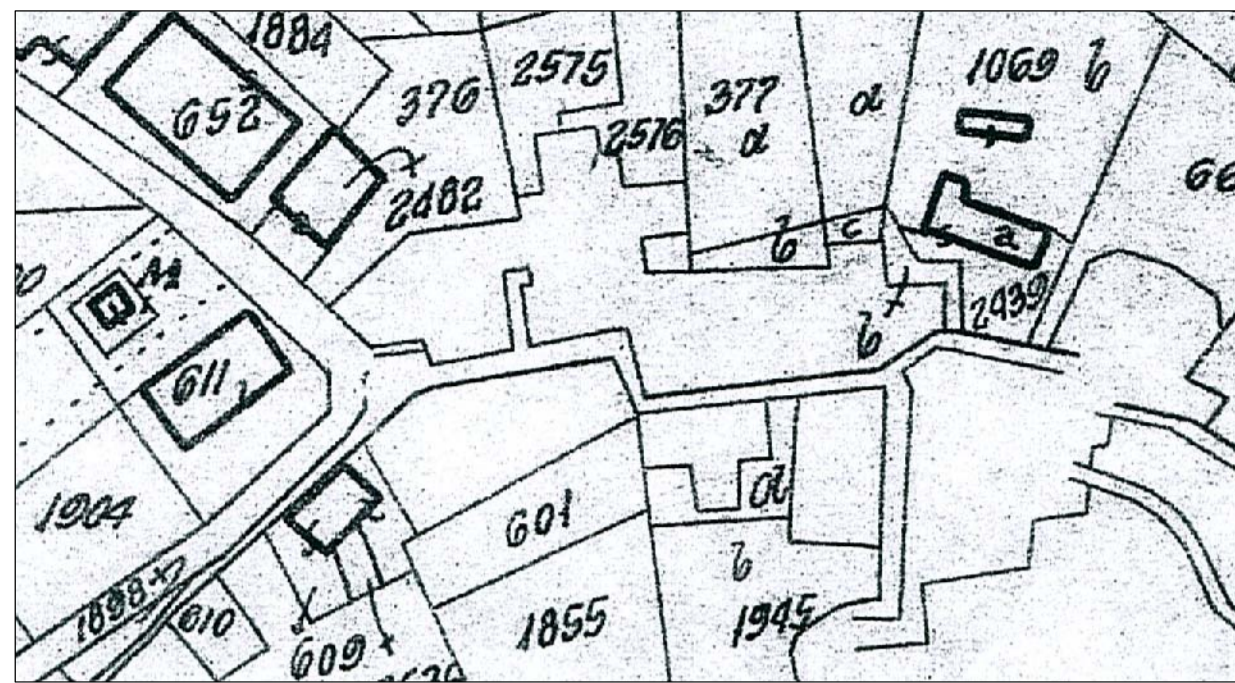


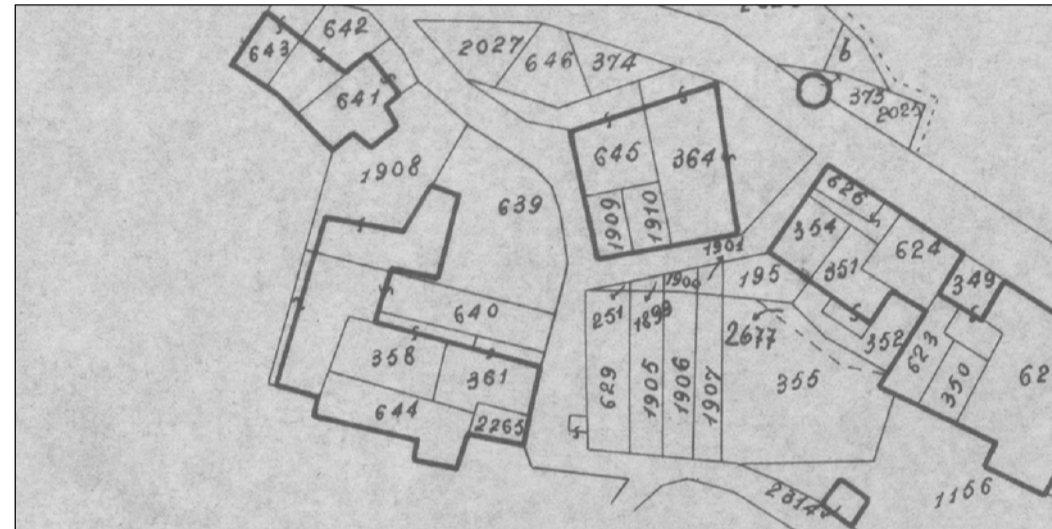
Località Cugno di sopra - Scala 1:1.000



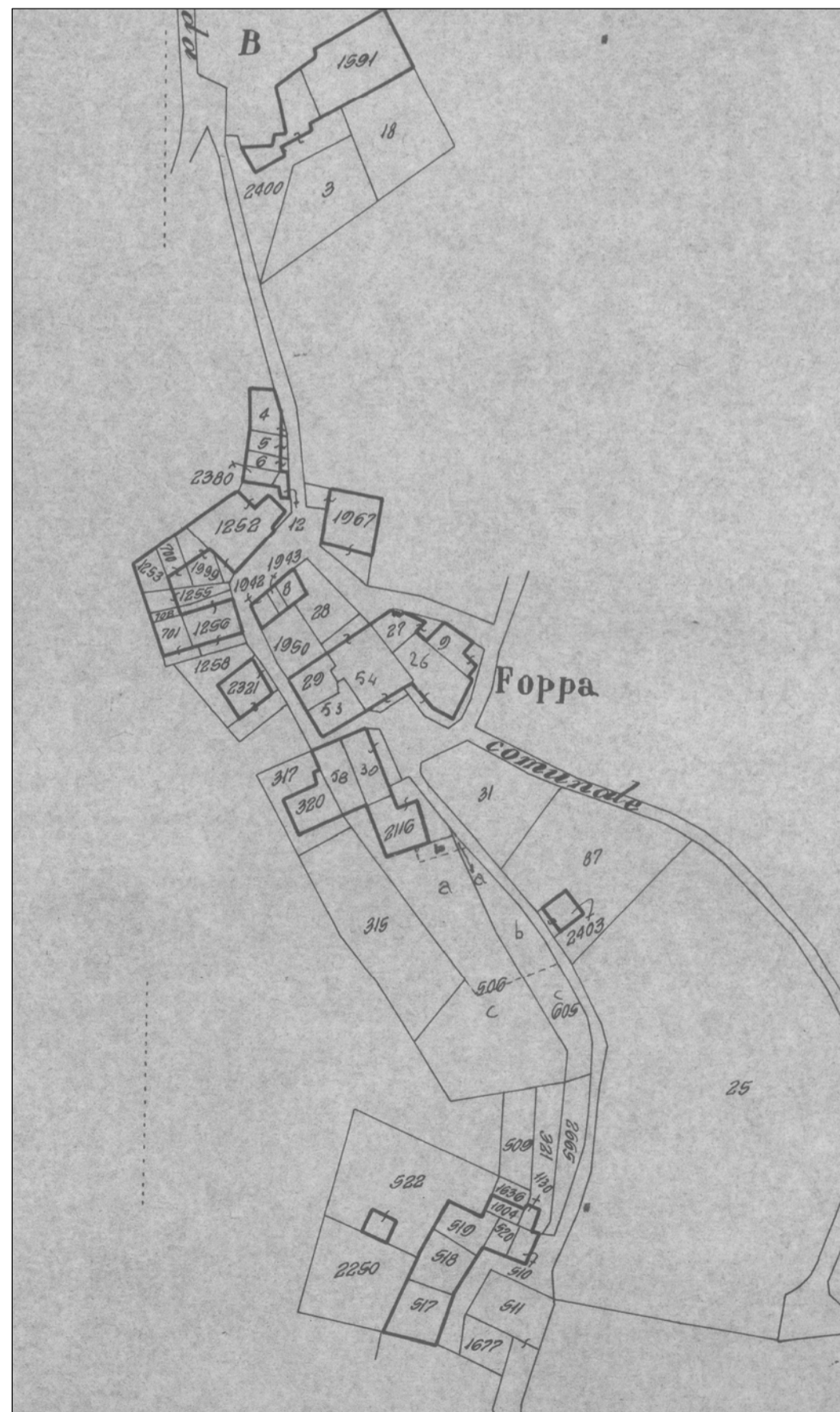
Località Monticello - Scala 1:1.000



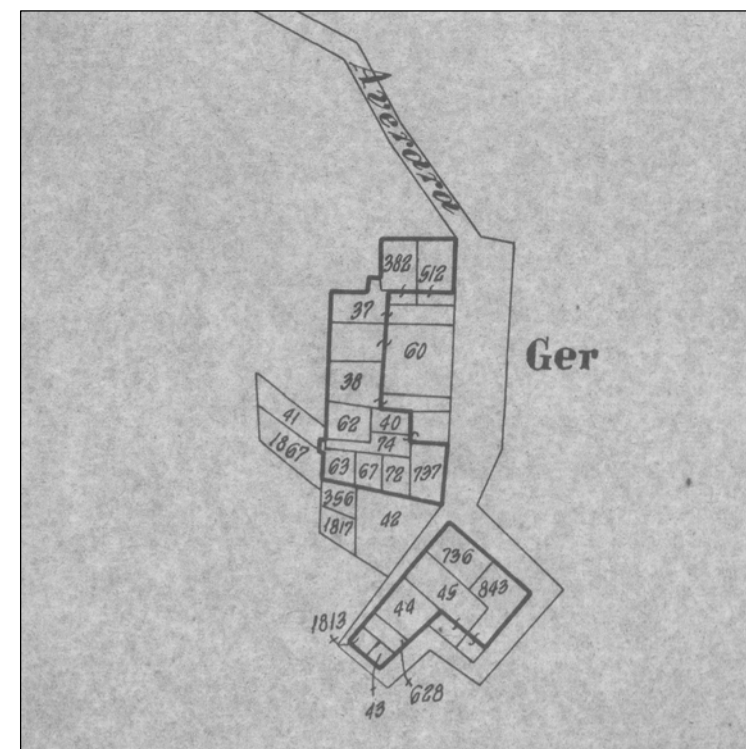
Località Colla - Scala 1:1.000



Località Muggiasca - Scala 1:1.000



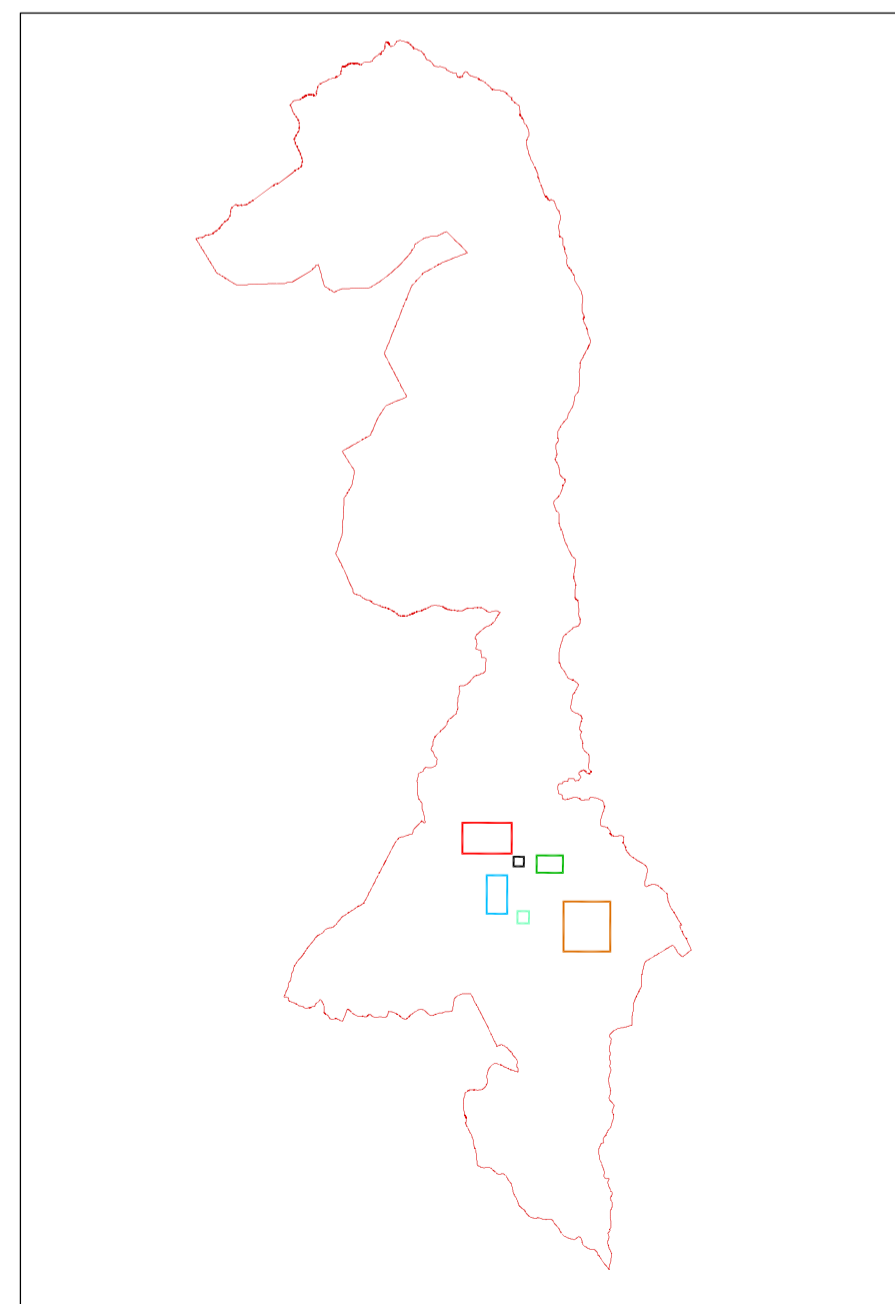
Località Foppa - Scala 1:1.000



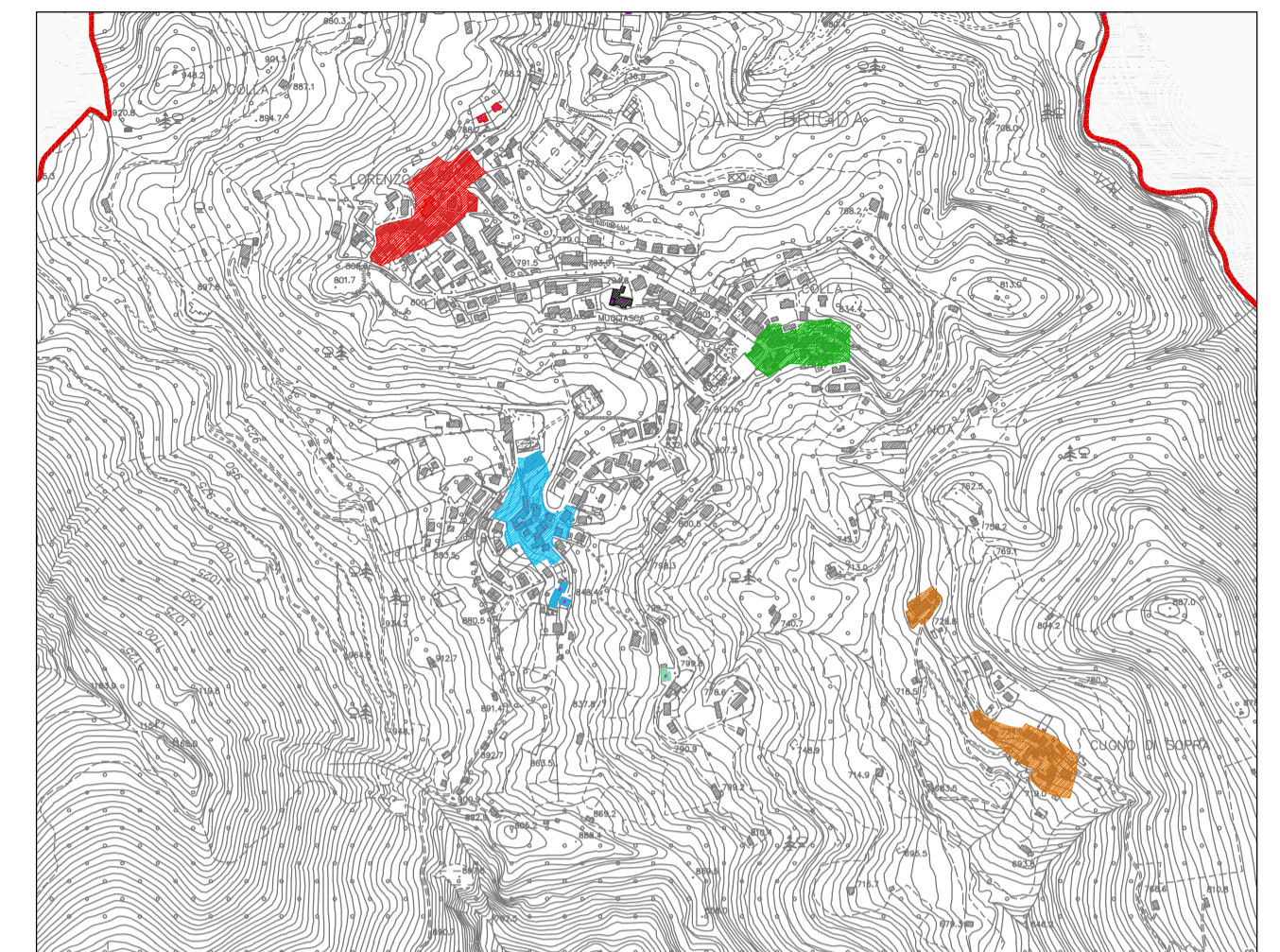
Località Gerro - Scala 1:1.000

**LEGENDA**

-  Località Monticello
-  Località Colla
-  Località Foppa
-  Località Gerro
-  Località Cugno di sopra
-  Località Muggiasca
-  Edificio soggetto a conservazione



Inquadramento generale



Ubicazione nuclei storici - Scala 1:10.000

**COMUNE DI SANTA BRIGIDA**  
- Provincia di Bergamo -

**PIANO DI GOVERNO  
DEL TERRITORIO**

Oggetto:	<b>DOCUMENTO DI PIANO</b>	Tavola n.:	<b>1.3 C SUD</b>
scala:	1:1.000 1:10.000	<b>Individuazione nuclei ed edifici storici</b>	
data:	Marzo 2014		

- adottato dal Consiglio Comunale con delibera n° 18 del 22-10-2013  
- approvato dal Consiglio Comunale con delibera n° 4 del 27-03-2014

AGGIORNAMENTI	Data	Descrizione	Redatto
	a		
	b		
	c		
	d		
	e		

**PAPETTI**  
PIANIFICAZIONE, SVILUPPO E DIFESA DEL TERRITORIO