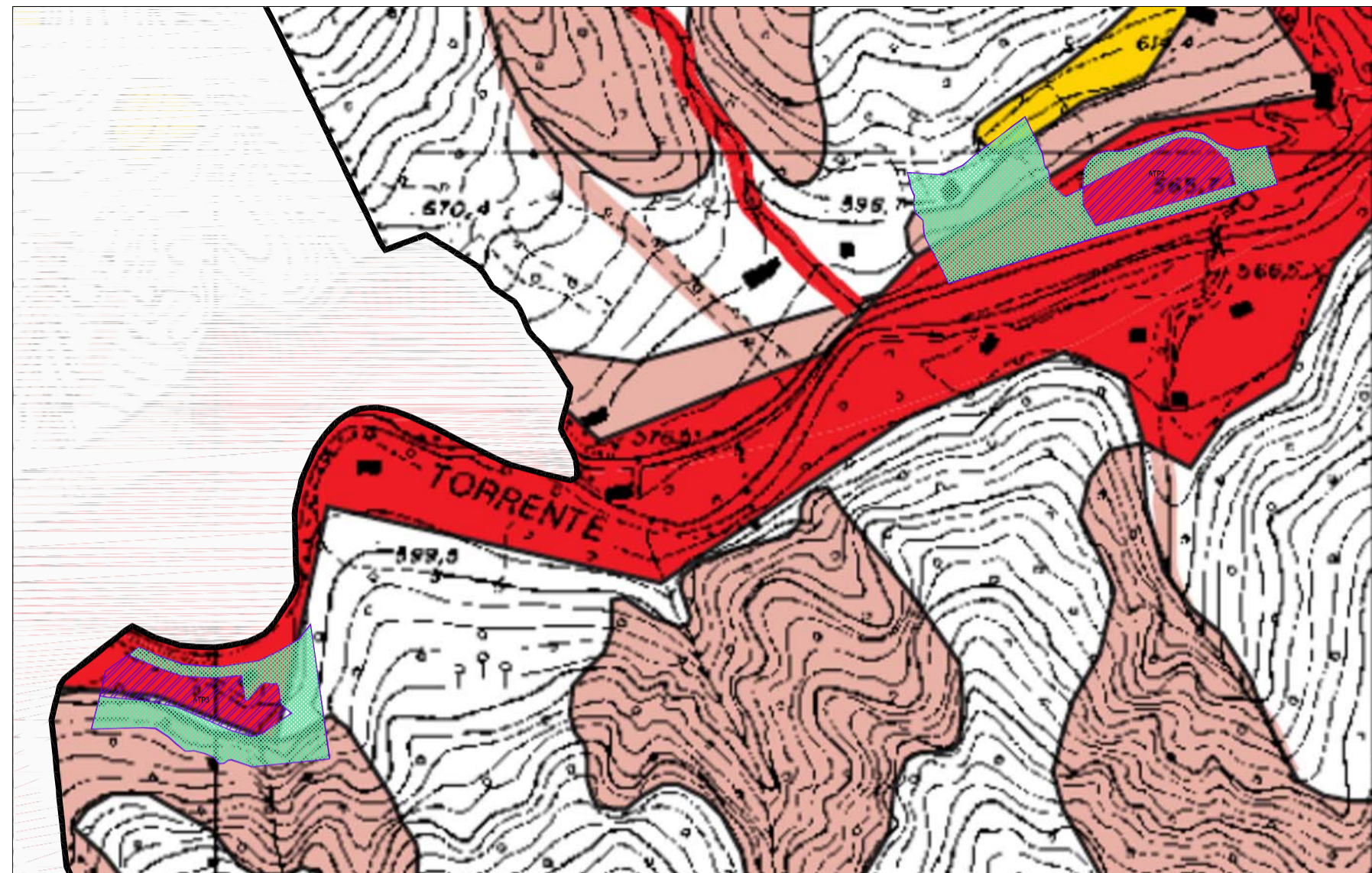
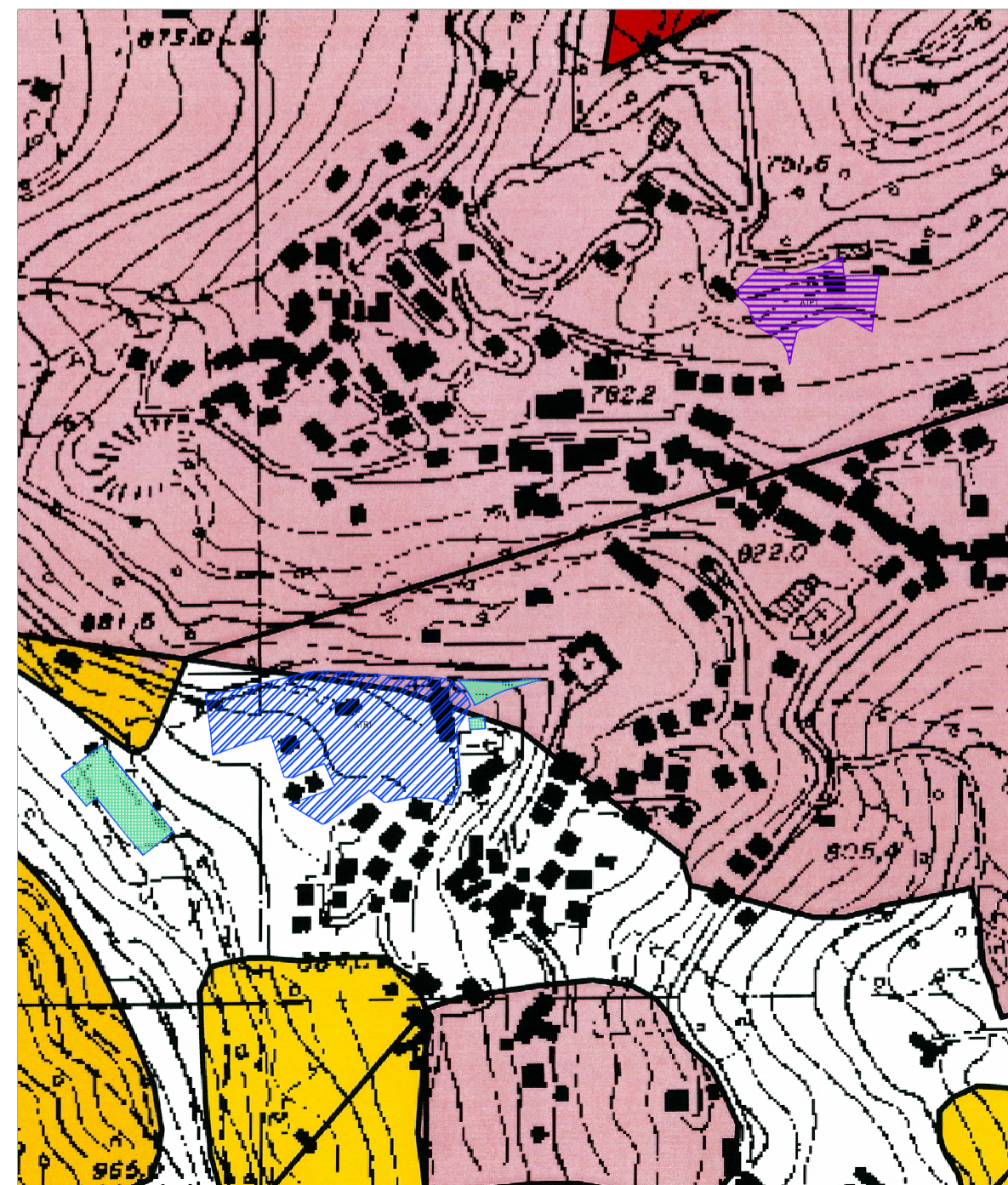


INQUADRAMENTO GENERALE















ESTRATTO CARTA E.1 DEL PTCP - RIQUADRO B







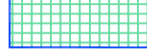
ESTRATTO CARTA E.1 DEL PTCP - RIQUADRO A

LEGENDA

-  Perimetrazioni Individuate nell'Allegato 4.1 dell' "Atlante dei rischi idraulici ed idrologici" - Modifiche e integrazioni al P.A.I., approvate con deliberazione del Comitato Istituzionale n.18 del 26 aprile 2001 (aree verdi)
-  Perimetrazioni individuate nell'Allegato 4.2 dell' "Atlante dei rischi idraulici ed idrologici" - Modifiche e integrazioni al P.A.I., approvate con deliberazione del Comitato Istituzionale n.18 del 26 aprile 2001 (aree rosse)
-  Delimitazione delle fasce fluviali individuate nelle Tavole del P.A.I. (ex P.S.F.F.) e nelle successive modifiche e integrazioni. Il perimetro comprende le fasce A e B
-  Aree valanghive che gravano su strutture/infrastrutture (centri abitati, strade, beni s.l.). Per i restanti ambiti montani si rimanda alla carta di localizzazione probabile delle valanghe pubblicata dalla Regione Lombardia
-  Aree che non consentono trasformazioni territoriali a causa di gravi situazioni dovute alla presenza di ambiti a forte rischio idrogeologico (frane/erosioni) (art. 43)
-  Aree prevalentemente inedificate nelle quali la compatibilità degli interventi di trasformazione territoriale è condizionata ad approfondimenti e studi di dettaglio di carattere idrogeologico ed idraulico che accertino la propensione dell'area all'intervento proposto. Ambiti urbani che per particolari condizioni geomorfologiche o idrogeologiche richiedono verifica delle condizioni al contorno e specifica attenzione negli interventi di modificazione edilizia e di nuova costruzione (art. 43)
-  Aree nelle quali gli interventi di trasformazione territoriale sono ammissibili previ approfondimenti finalizzati alla miglior definizione delle condizioni al contorno e delle caratteristiche geotecniche del terreno (art. 43)
-  Aree di possibile fragilità nelle quali gli interventi sono ammessi solo previa verifiche di tipo geotecnico (art. 43)
-  Ambiti di pianura nei quali gli interventi di trasformazione territoriale devono essere assoggettati a puntuale verifica di compatibilità geologica ed idraulica (art. 44)
-  Ambiti di pianura nei quali gli interventi di trasformazione territoriale devono mantenere come soglia minimale le condizioni geologiche ed idrauliche esistenti (art. 44)
-  Ambiti di pianura nei quali gli interventi di trasformazione territoriale devono garantire il mantenimento delle condizioni geologiche ed idrauliche esistenti (art. 44)
-  Limite superiore delle aree interessate da fontanili per i quali si dovrà verificare e garantire l'equilibrio idraulico e naturalistico (art. 44)
-  Aree ad elevata vulnerabilità per le risorse idriche sotterranee (art. 37)

Per tutte le aree montane non interessate da perimetrazioni, all'interno di questa carta, occorre comunque fare riferimento agli art. 41 e 42 delle N.d.A. del Piano

LEGENDA

-  ATR Ambito di trasformazione residenziale previsto dal precedente strumento urbanistico
-  ATP Ambito di trasformazione produttiva/artigianale previsto dal precedente strumento urbanistico
-  ATP Ambito di trasformazione produttiva/artigianale di nuova previsione
-  Area di deposito e stoccaggio inerti
-  Ambiti in cessione al Comune

COMUNE DI SANTA BRIGIDA

- Provincia di Bergamo -

PIANO DI GOVERNO  
DEL TERRITORIO

Oggetto:

DOCUMENTO DI PIANO

Tavola n.:

1.3 H

scala:

1:5.000

data:

Marzo 2014

Verifica della compatibilità con il P.T.C.P.  
Tavola E.1  
Suolo e acque

- adottato dal Consiglio Comunale con delibera n° 18 del 22 - 10 - 2013

- approvato dal Consiglio Comunale con delibera n° 4 del 27 - 03 - 2014

AGGIORNAMENTI		Data	Descrizione	Redatto
	a			
	b			
	c			
	d			
	e			



PIANIFICAZIONE, SVILUPPO E DIFESA DEL TERRITORIO

via s. calvi 35, Piazza Brembana (BG) - tel/fax 0345/81058 - e-mail: info@studiopapetti.com