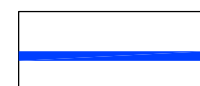
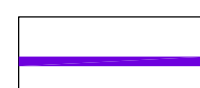







INQUADRAMENTO GENERALE

PREVISIONI DI PIANIFICAZIONE SOVRACOMUNALE - RIQUADRO B - Scala 1:2.000

## LEGENDA

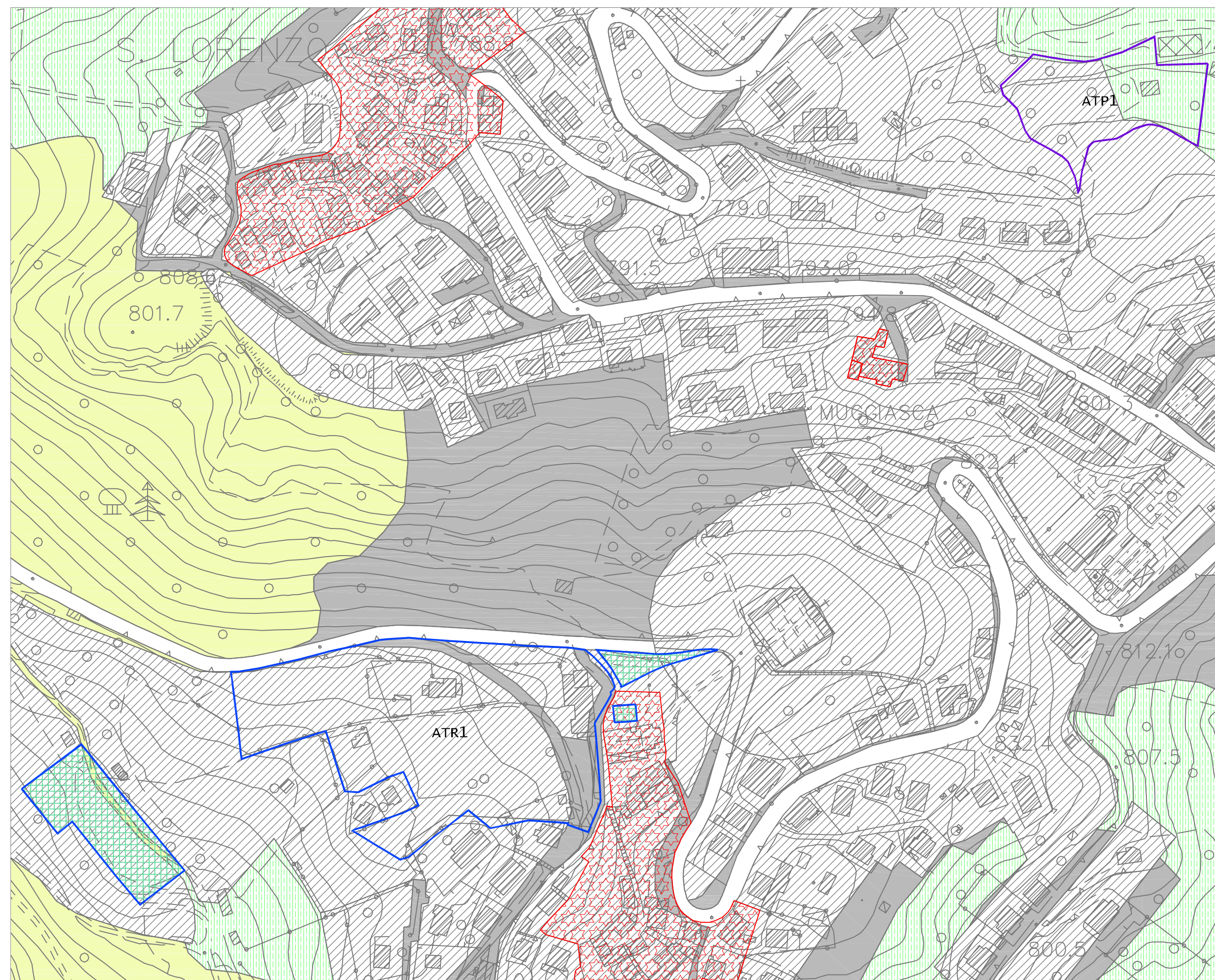
-  Aree di trasformazione residenziale
-  Aree di trasformazione produttiva/artigianale
-  Area di deposito e stoccaggio inerti
-  Ambiti in cessione al Comune

### Sistemi insediativi

-  Ambiti definiti dalla pianificazione locale vigente
-  Aree di primo riferimento per la pianificazione locale
-  Centri storici

### Sistema del verde

-  Versanti boscati
-  Aree montane di alta quota
-  Paesaggio montano antropizzato con insediamenti sparsi
-  Laghi e corsi d'acqua
-  Paesaggio montano debolmente antropizzato



PREVISIONI DI PIANIFICAZIONE SOVRACOMUNALE - RIQUADRO A - Scala 1:2.000

COMUNE DI SANTA BRIGIDA

- Provincia di Bergamo -

## PIANO DI GOVERNO DEL TERRITORIO

Oggetto:

DOCUMENTO DI PIANO

Tavola n.:

1.3 N

scala:

1:2.000

data:

Marzo 2014

Previsioni di pianificazione sovracomunale

- adottato dal Consiglio Comunale con delibera n° 18 del 22 - 10 - 2013

- approvato dal Consiglio Comunale con delibera n° 4 del 27 - 03 - 2014

AGGIORNAMENTI	Data	Descrizione	Redatto
a			
b			
c			
d			
e			
f			

**PAPETTI**

PIANIFICAZIONE, SVILUPPO E DIFESA DEL TERRITORIO

via s. calvi 35, Piazza Brembana (BG) - tel/fax 0345/81058 - e-mail: info@studiopapetti.com