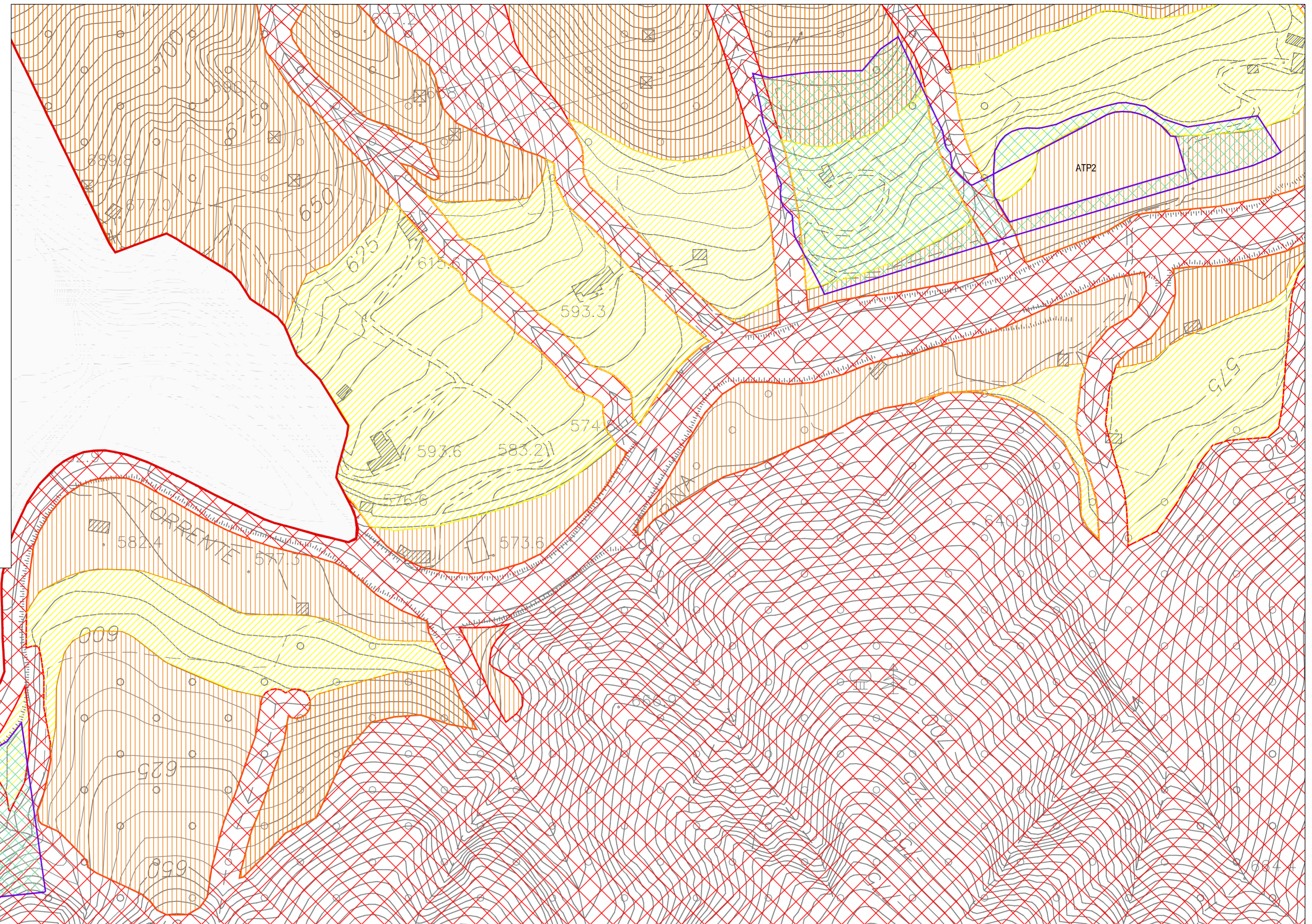
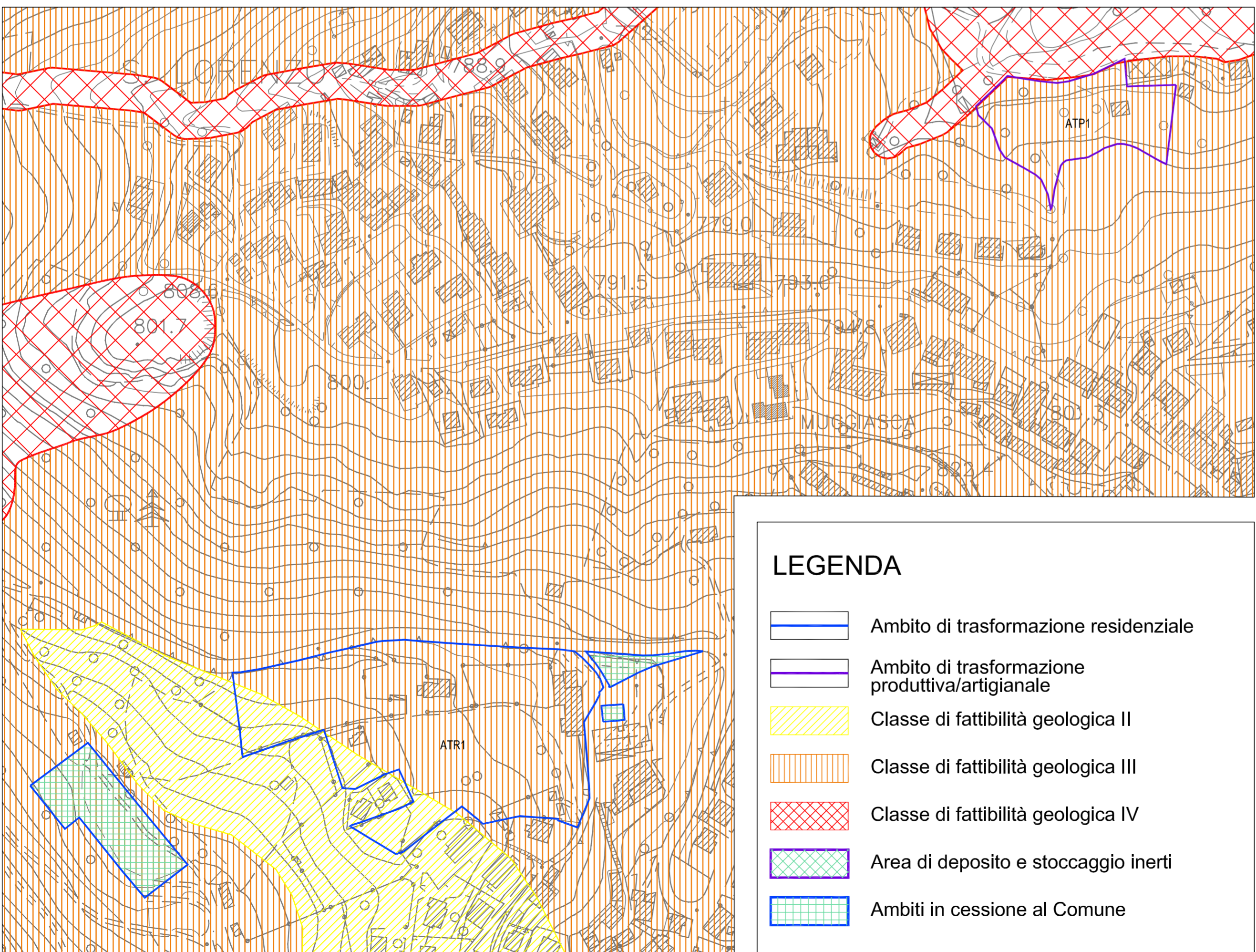


INQUADRAMENTO GENERALE

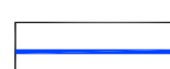

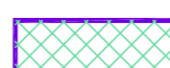


RIQUADRO B - Scala 1:2.000



RIQUADRO A - Scala 1:2.000

LEGENDA

-  Ambito di trasformazione residenziale
-  Ambito di trasformazione produttiva/artigianale
-  Classe di fattibilità geologica II
-  Classe di fattibilità geologica III
-  Classe di fattibilità geologica IV
-  Area di deposito e stoccaggio inerti
-  Ambiti in cessione al Comune

COMUNE DI SANTA BRIGIDA
- Provincia di Bergamo -

**PIANO DI GOVERNO
DEL TERRITORIO**

Oggetto:	Tavola n.:
DOCUMENTO DI PIANO	1.3 O
scala: 1:2.000	Sovrapposizione delle aree di trasformazione alla carta di fattibilità geologica
data: Febbraio 2013	

- adottata dal Consiglio Comunale con delibera n° del
- adottata dal Consiglio Comunale con delibera n° del

A G G I O R N A M E N T I	Data	Descrizione	Redatto
	a		
	b		
	c		
	d		
	e		