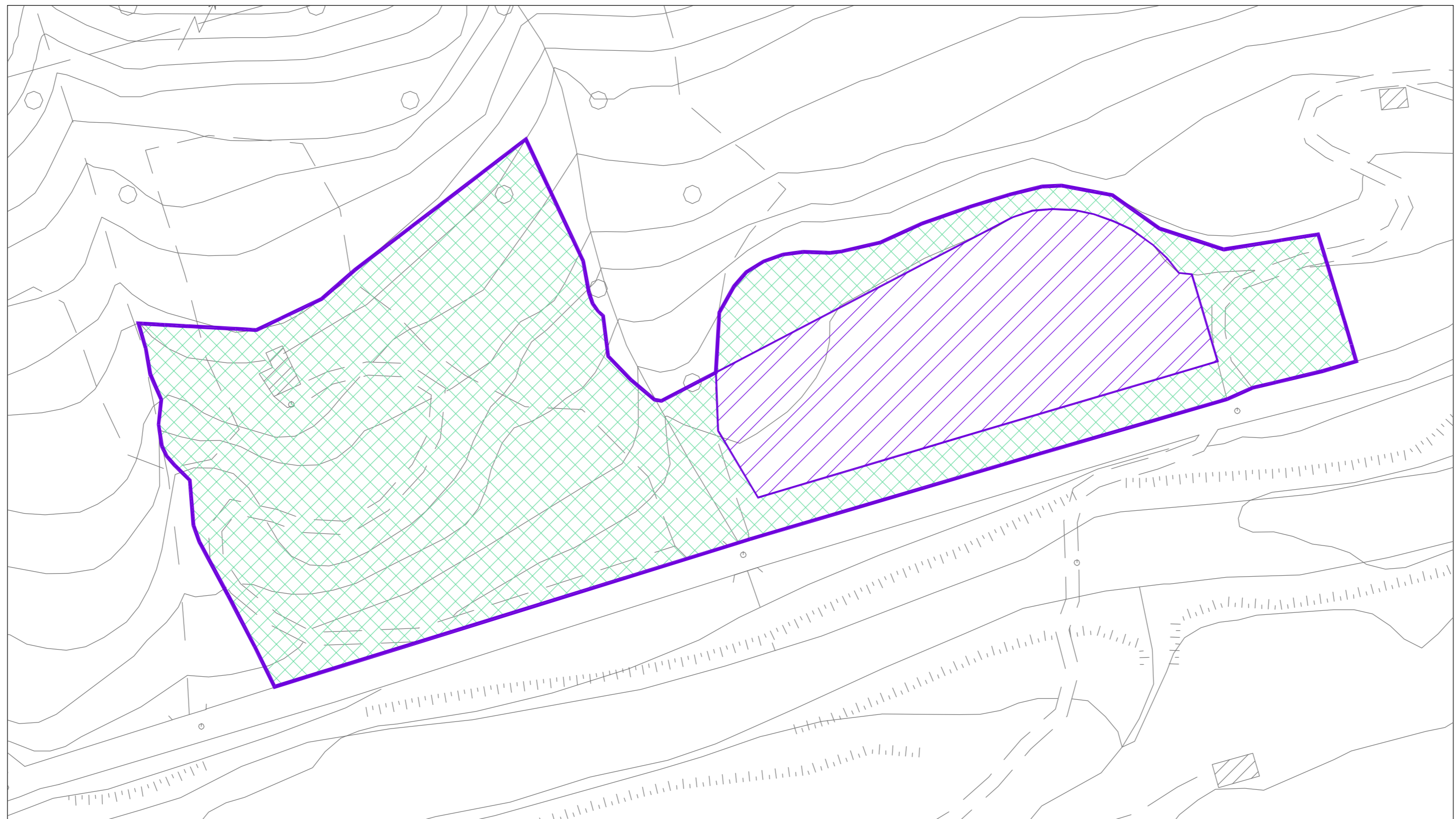


AMBITO DI TRASFORMAZIONE PRODUTTIVA/ARTIGIANALE : ATP 2
PREVISTA DAL PRECEDENTE STRUMENTO URBANISTICO

St:	22.331,00 mq
Slp max:	3.300 mq
H max:	6,50 m

Standard / Servizi Primari (min.):	
- posti auto pubblici (min):	
- altro (verde urbano):	pari al 10% della Slp

Destinazione ammessa: - produttiva / artigianale



scala 1:1.000

- Perimetro ambito di trasformazione
- Ambito di trasformazione produttiva/artigianale
- Area di deposito e stoccaggio inerti

TIPO DI AMBITO DI TRASFORMAZIONE: Produttiva/artigianale

LOCALITA': Santa Brigida

NOME AMBITO: ATP2

COMUNE DI SANTA BRIGIDA

- Provincia di Bergamo -

PIANO DI GOVERNO DEL TERRITORIO

Oggetto:	Tavola n.:
DOCUMENTO DI PIANO	1.1 C

scala:	1:1.000	Scheda ambito di trasformazione ATP 2
data:	Marzo 2014	

- adottato dal Consiglio Comunale con delibera n° 18 del 22-10-2013

- approvato dal Consiglio Comunale con delibera n° 4 del 27-03-2014

AGGIORNAMENTI	Data	Descrizione	Redatto
a			
b			
c			
d			
e			
f			



PIANIFICAZIONE, SVILUPPO E DIFESA DEL TERRITORIO

via s. calvi 35, Piazza Brembana (BG) - tel/fax 0345/81058 - e-mail: info@studiopapetti.com