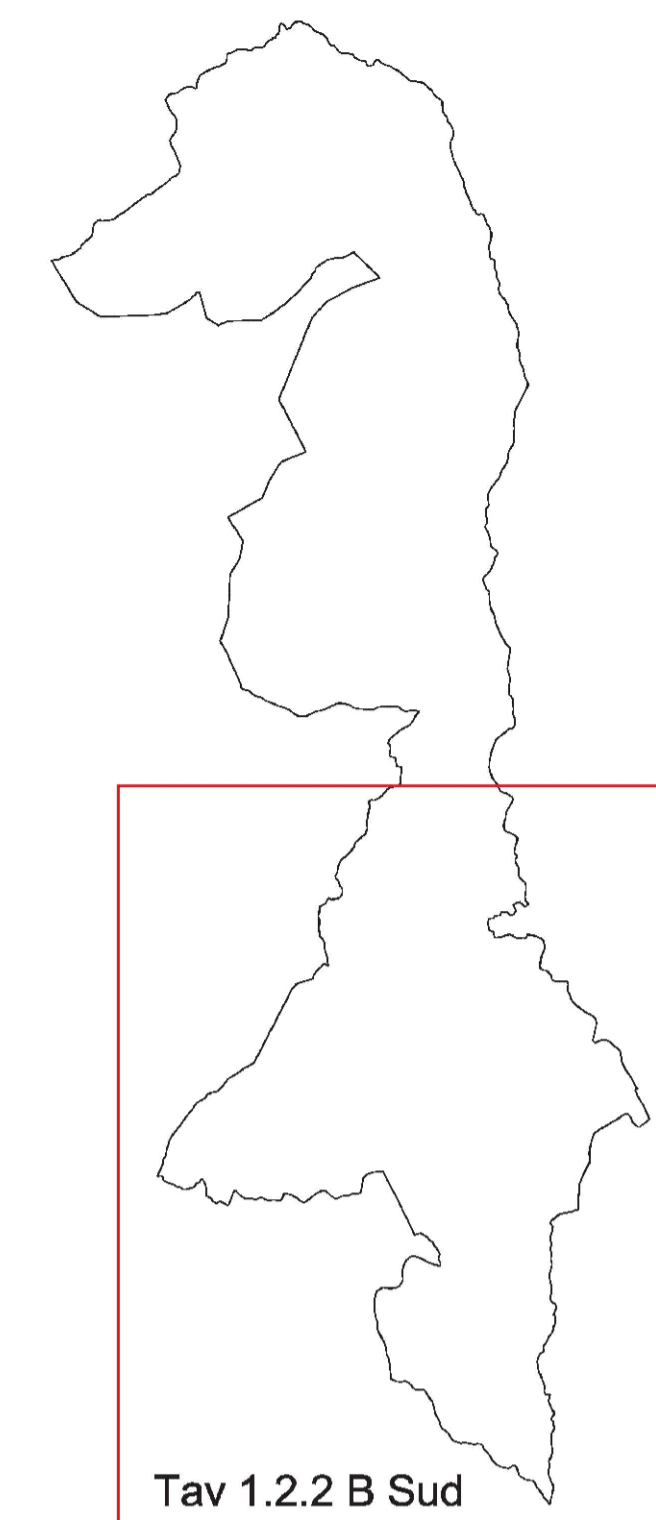
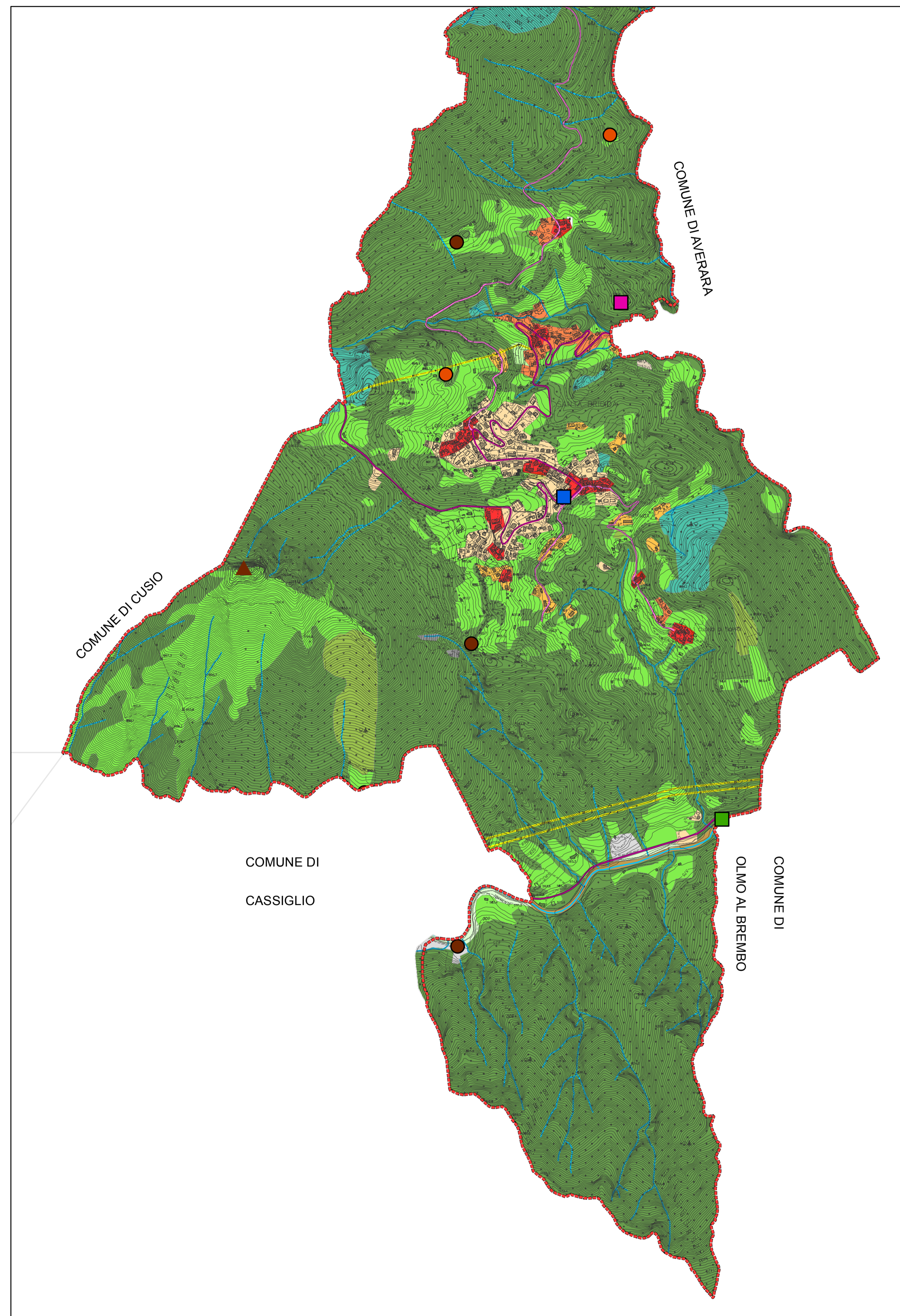


**Legenda**

- Confine
- ▲ Vette
- Caratteri antropici**
- Chiesa, parrocchia, pieve, oratorio
- Torre, castello
- Manufatto storico
- Ponte- Manufatto connesso alla regimazione idrica
- Nuclei rurali permanenti
- Malghe e cascine
- Strada principale
- Strada secondaria
- Linee elettriche
- Fiumi, torrenti e corsi d'acqua
- Laghi e specchi d'acqua
- Uso suolo aree urbanizzate**
- Centro storico (da PTCP)
- Tessuto urbano rado e nucleiforme
- Tessuto urbano sparso
- Tessuto urbano discontinuo
- Uso suolo aree agricole forestali**
- Cespuglieti
- Praterie naturali d'alta quota
- Prati permanenti
- Accumuli detritici e affioramenti litoidi privi di vegetazione
- Aree degradate non utilizzate e non vegetate
- Aree di deposito e stoccaggio inerti
- Reti stradali e spazi accessori
- Spiagge, dune ed alvei ghiaiosi
- Vegetazione rada
- Formazioni ripariali
- Boschi misti a densità media e alta
- Boschi di latifoglie a densità media e alta
- Boschi conifere a densità media e alta



**COMUNE DI SANTA BRIGIDA**  
- Provincia di Bergamo -

**PIANO DI GOVERNO  
DEL TERRITORIO**

Oggetto:		DOCUMENTO DI PIANO		Tavola n.:		1.2.2 B SUD	
scala:	1:10.000	Uso del suolo e semiologia					
data:	Marzo 2014						

- adottato dal Consiglio Comunale con delibera n° 18 del 22-10-2013  
- approvato dal Consiglio Comunale con delibera n° 4 del 27-03-2014

S T A T I S T I C A		Data	Descrizione	Redatto
	a			
	b			
	c			
	d			
	e			
f				