

Legenda

- Confine comunale
- Strada principale
- Strada secondaria
- Rilevanze naturalistiche e paesaggistiche (da PTCP)
- Insediamenti di carattere rurale (da PTCP)

Elementi legati alla percezione visiva del paesaggio

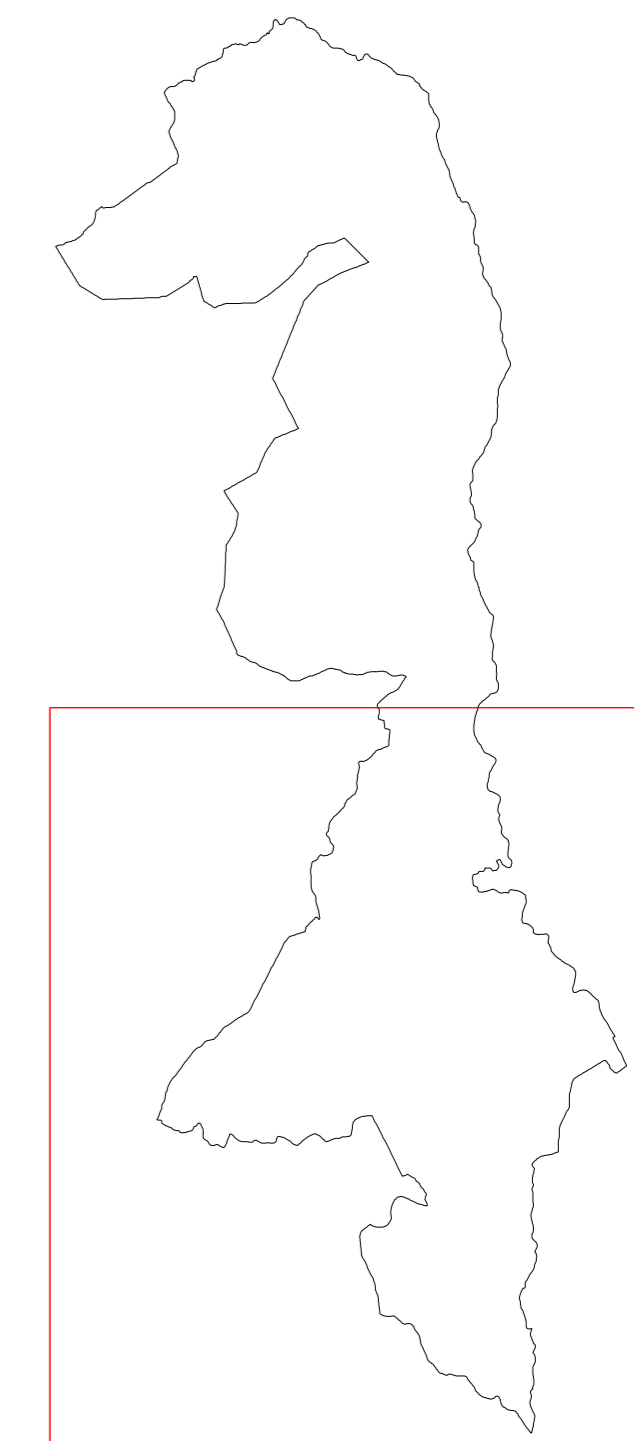
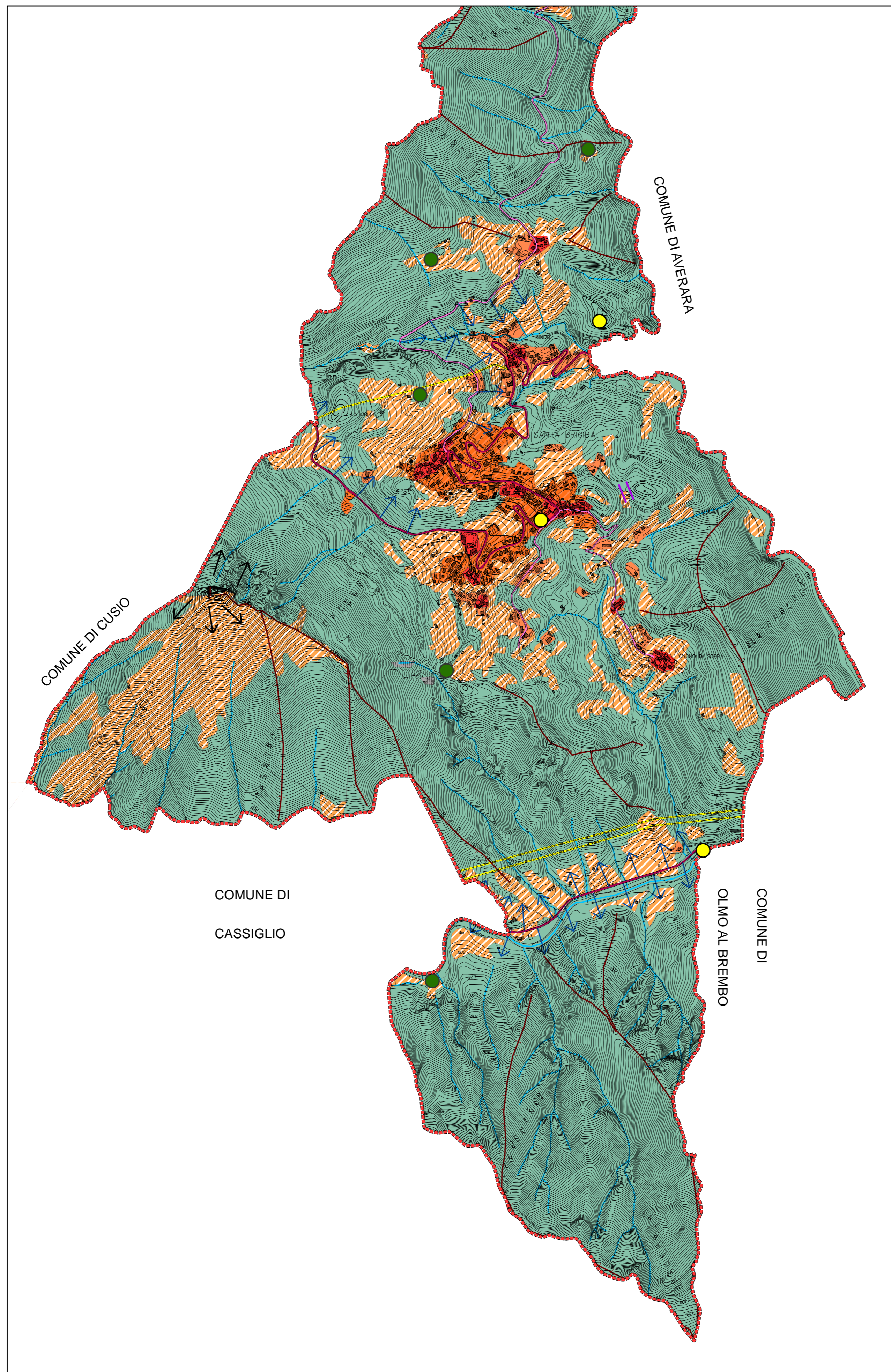
- Passi (continuità visiva)
- P Punti di visibilità panoramica
- Percorso panoramico
- + Crinali montani (interruzione visiva)
- Fiumi, torrenti e corsi d'acqua
- Laghi, bacini e specchi d'acqua
- Centro storico (da PTCP)
- Centro abitato

Elementi di disturbo visivo

- Linee elettriche

Caratteristiche di visibilità

- ▨ Ampia visibilità
- Ambiti visivamente omogenei
- Ambiti a scarsa intervisibilità



TAV. 1.2.2 C
SUD

COMUNE DI SANTA BRIGIDA
- Provincia di Bergamo -

**PIANO DI GOVERNO
DEL TERRITORIO**

Oggetto:	DOCUMENTO DI PIANO	Tavola n.:	1.2.2 C SUD
scala:	1:10.000	Visualità e percezione visiva del paesaggio	
data:	Marzo 2014		

- adottato dal Consiglio Comunale con delibera n° 18 del 22 - 10 - 2013
- approvato dal Consiglio Comunale con delibera n° 4 del 27 - 03 - 2014

A G G I O R N A M E N T I	Data	Descrizione	Redatto
a			
b			
c			
d			
e			
f			

PAPETTI
PIANIFICAZIONE, SVILUPPO E DIFESA DEL TERRITORIO