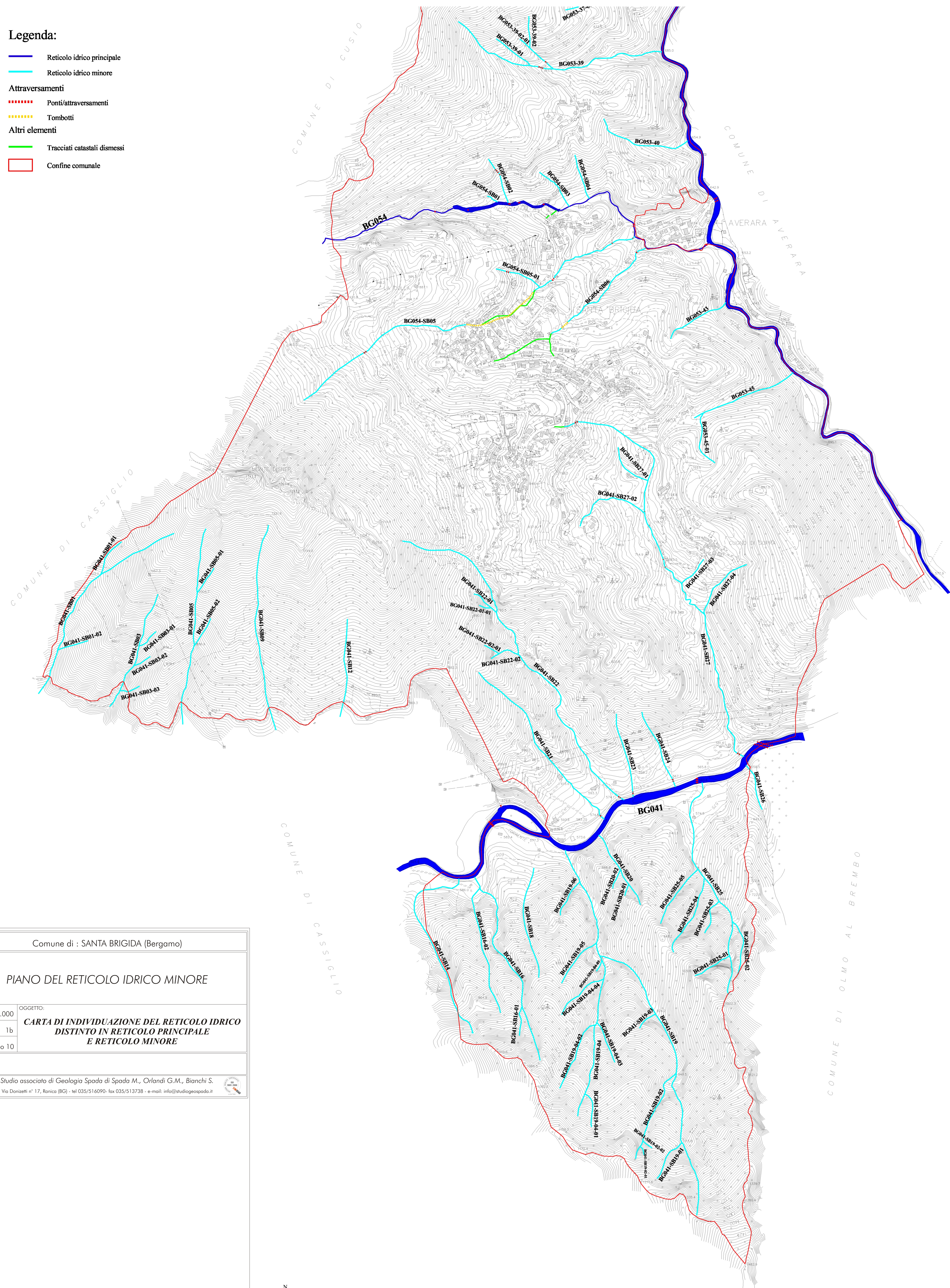


Legenda:

- Reticolo idrico principale
- Reticolo idrico minore
- Attraversamenti**
- - - Ponti/attraversamenti
- - - Tombotti
- Altri elementi**
- Tracciati catastali dismessi
- Confine comunale



Comune di : SANTA BRIGIDA (Bergamo)

PIANO DEL RETICOLO IDRICO MINORE

Scala: 1:5.000
Tavolo n°: 1b
Data: Febbraio 10

OGGETTO:
**CARTA DI INDIVIDUAZIONE DEL RETICOLO IDRICO
DISTINTO IN RETICOLO PRINCIPALE
E RETICOLO MINORE**

Studio associato di Geologia Spada di Spada M., Orlandi G.M., Bianchi S.
Via Donizetti n° 17, Ranica (BG) - tel 035/516090- fax 035/513738 - e-mail: info@studiogeospada.it

