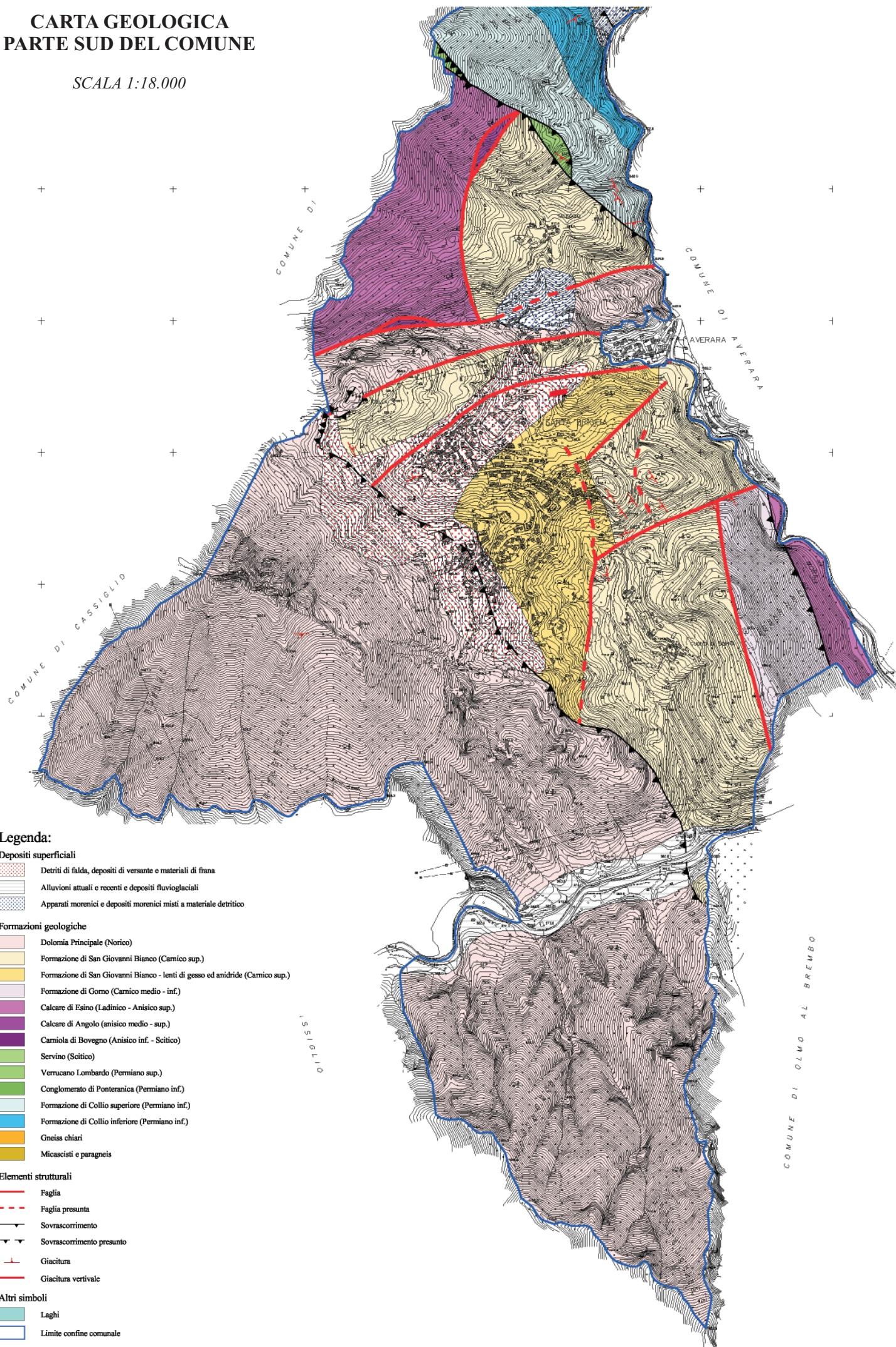


CARTA GEOLOGICA PARTE SUD DEL COMUNE

SCALA 1:18.000



Legenda:

Depositi superficiali

- Detriti di falda, depositi di versante e materiali di frana
- Alluvioni attuali e recenti e depositi fluvio-glaciali
- Appartati morenici e depositi morenici misti a materiale detritico

Formazioni geologiche

- Dolomia Principale (Norico)
- Formazione di San Giovanni Bianco (Carnico sup.)
- Formazione di San Giovanni Bianco - lenti di gesso ed anidride (Carnico sup.)
- Formazione di Gorno (Carnico medio - inf.)
- Calcarea di Esino (Ladinico - Anisico sup.)
- Calcarea di Angolo (anisico medio - sup.)
- Carniola di Bovegno (Anisico inf. - Scitico)
- Servino (Scitico)
- Verrucano Lombardo (Permiano sup.)
- Conglomerato di Ponteranca (Permiano inf.)
- Formazione di Collio superiore (Permiano inf.)
- Formazione di Collio inferiore (Permiano inf.)
- Gneiss chiari
- Micascisti e paragneis

Elementi strutturali

- Faglia
- Faglia presunta
- Sovraccorrimento
- Sovraccorrimento presunto
- Giacitura
- Giacitura verticale

Altri simboli

- Laghi
- Limite confine comunale