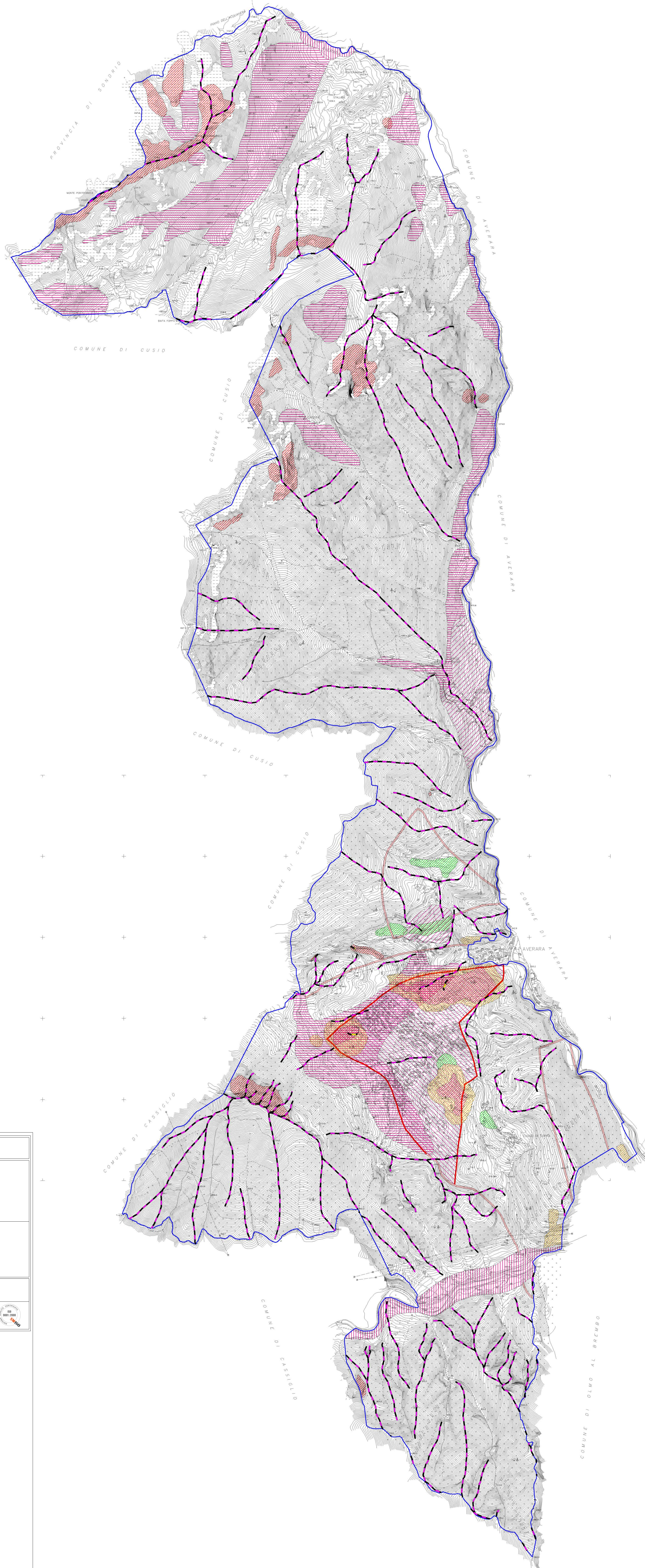


Legenda:

- Effetti di instabilità (Z1a - Z1c)**
- Z1a: Zona caratterizzata da movimenti franosi attivi
 - Z1b: Zona caratterizzata da movimenti franosi quiescenti
 - Z1c: Zona potenzialmente franosa o esposta a rischio di frana
- Effetti di cedimenti e/o liquefazioni (Z2)**
- Z2: Zone con terreni di fondazione particolarmente scadenti (tipici poco sabbiosi, terreni granulari fini con falda superficiale)
- Effetti di amplificazioni topografiche (Z3a - Z3b)**
- Z3a: Zone di ciglio 10-10 m (scarpata con parete subverticale, bordo di scava, nicchia di distacco, orlo di terrazzo fluviale o di natura antropica)
 - Z3b: Zona di creta rocciosa o cocuzzolo: appunite - arrotondate
- Effetti di amplificazioni litologiche e geometriche (Z4a - Z4d)**
- Z4a: Zona di fondovalle con presenza di depositi alluvionali e/o fluvio-glaciali granulari e/o coesivi
 - Z4b: Zona pedemontana di falda di detrito, conoidi alluvionali e conoidi delizio-lacustre
 - Z4c: Zona morenica con presenza di depositi granulari e/o coesivi (compresi le cotte loessiche)
 - Z4d: Zone con presenza di argille residuali e terre rosse di origine claustrale
- Effetti di comportamenti differenziali (Z5)**
- Z5: Zona di contatto stratigrafico o tettonico tra litotipi con caratteristiche fisico-meccaniche molto diverse



Comune di : SANTA BRIGIDA (Bergamo)

LAVORI DI:

STUDIO GEOLOGICO DEL TERRITORIO COMUNALE
ADEGUAMENTO DELLA L.R. 12/05

Scala: 1:10.000

OGGETTO:

Tavolo n°:

6

**CARTA DEGLI SCENARI DI
PERICOLOSITA' SISMICA LOCALE**

Data:

Ottobre 11

Studio Associato di Geologia Spada di Spada M., Orlandi G.M., Bianchi S.
Via Donatelli n° 17, Ronica (BG)

Tel. 035/516990 - Fax. 035/513738 - e-mail: info@studiogeospada.it

