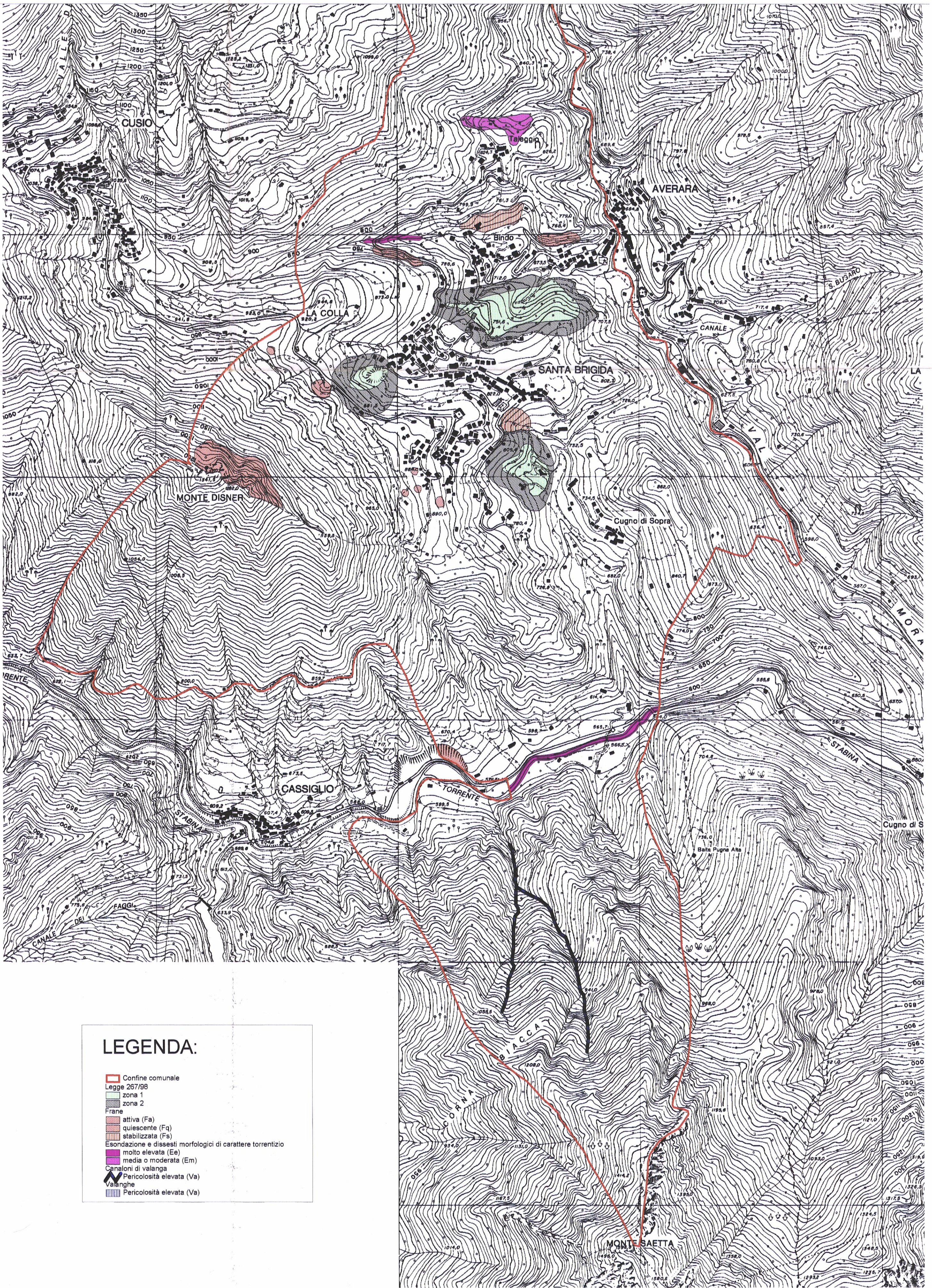


COMUNE DI SANTA BRIGIDA
PROVINCIA DI BERGAMO
CARTA DEL DISSESTO SUL TERRITORIO COMUNALE CON LEGENDA UNIFORMATA AL P.A.I.
(SCALA 1:10.000 - ESTRATTO C.T.R. FOGLI C3a5, C3b5, C4a1, C4b1, C4b2)
FOGLIO N° 2 (sud)



LEGENDA:

- Confine comunale
- Legge 267/98
- zona 1
- zona 2
- Frane
- attiva (Fa)
- quiescente (Fq)
- stabilizzata (Fs)
- Esondazione e dissesti morfologici di carattere torrentizio
- molto elevata (Ee)
- media o moderata (Em)
- Canaloni di valanga
- Pericolosità elevata (Va)
- Valanghe
- Pericolosità elevata (Va)