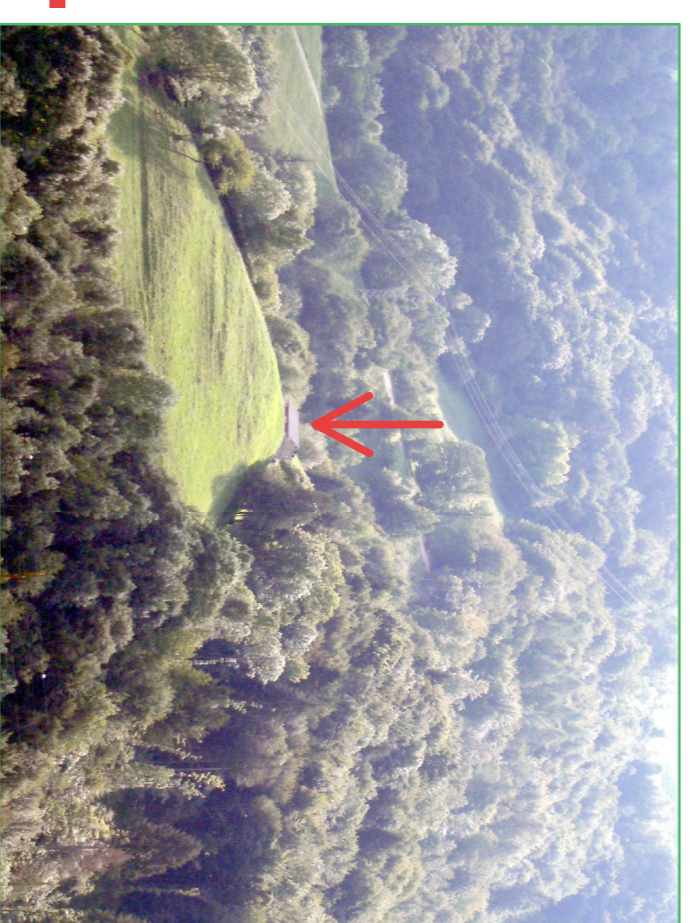




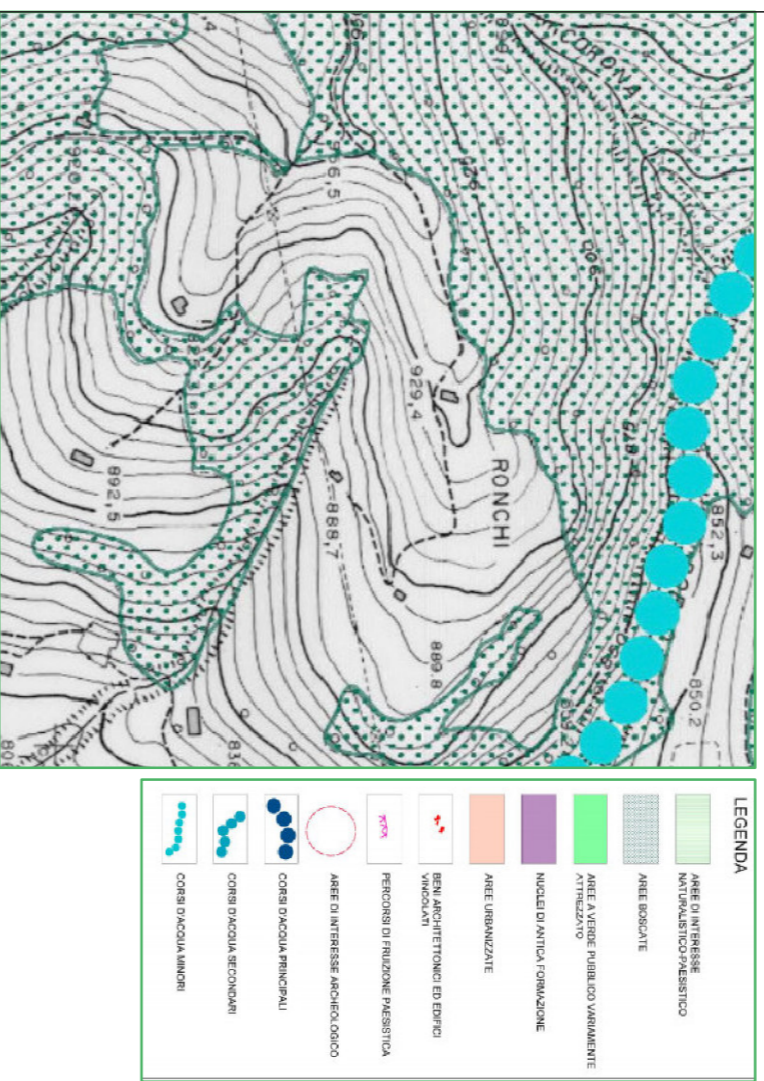
a. vista dalla loc. la Fos Grom - strada Serina - Dessena



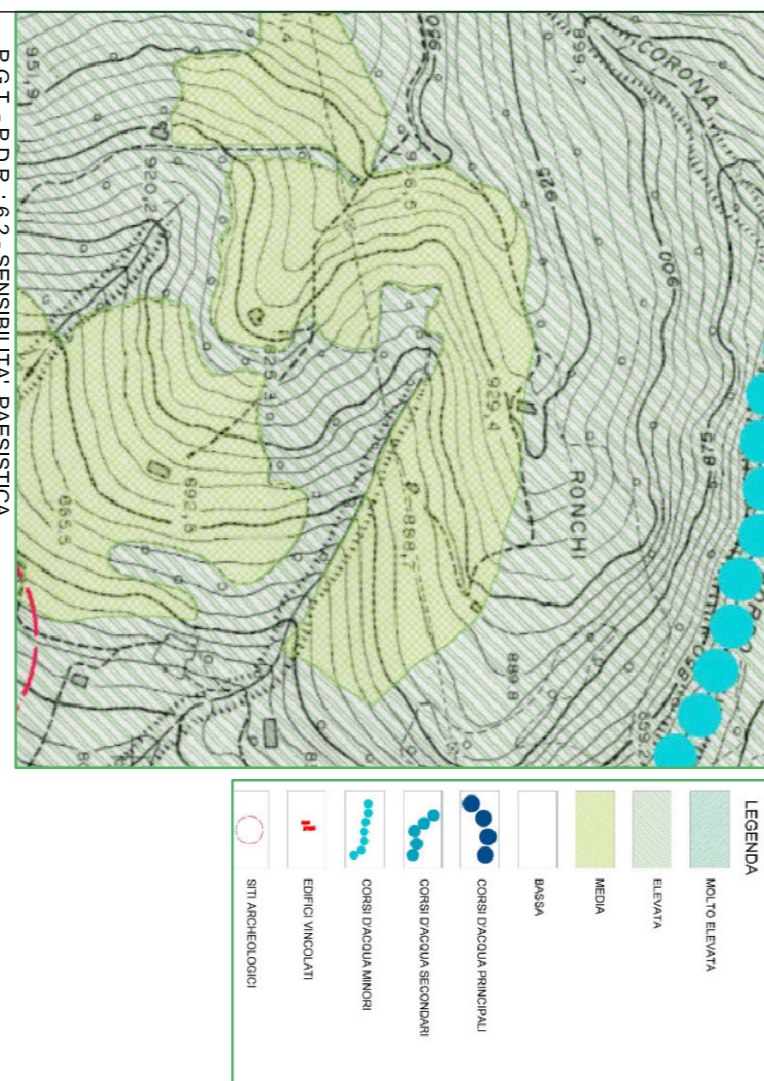
b. vista dalla loc. la Bre - strada Serina - Oltre il Colle



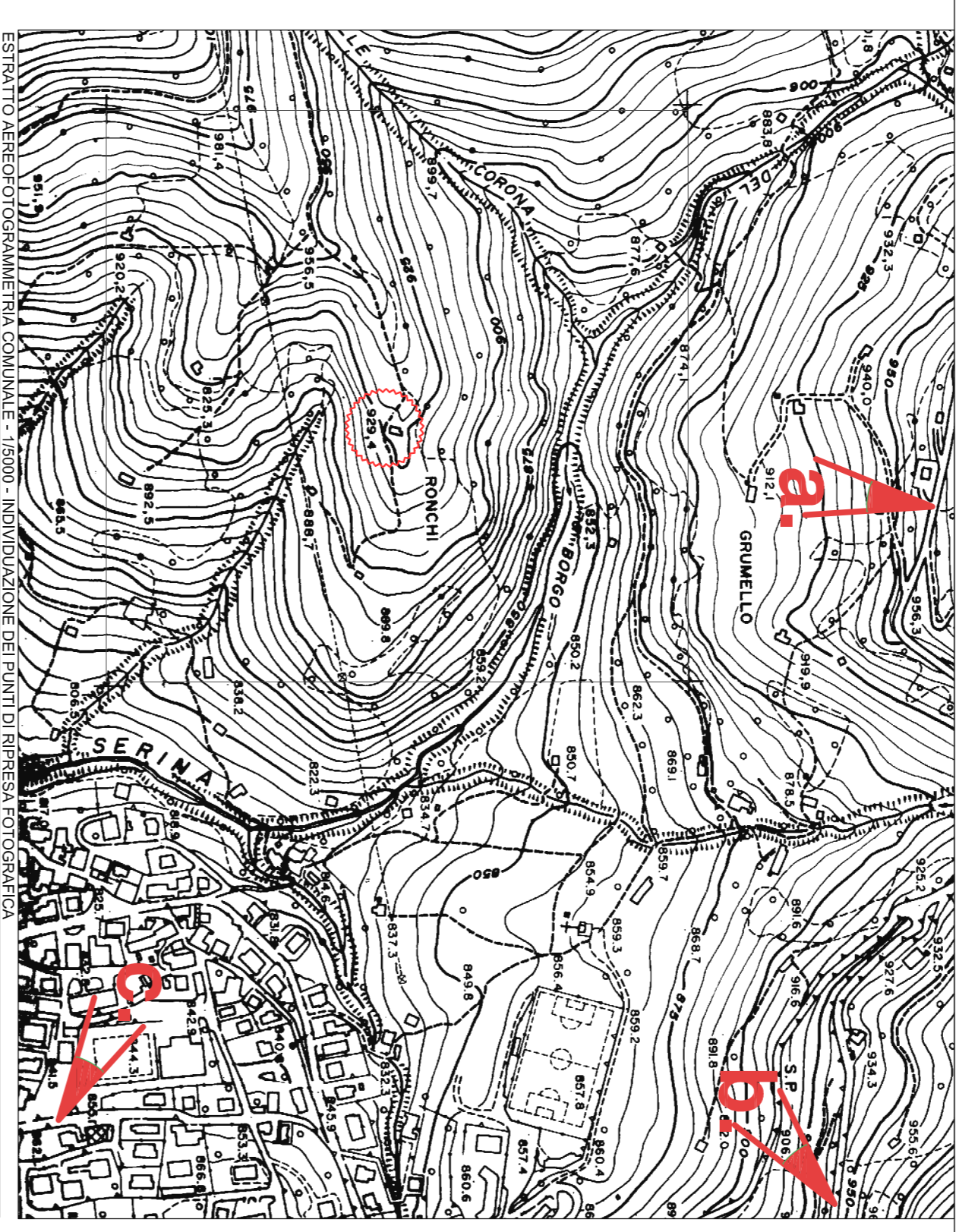
c. vista dalla Via Monte Giappa



P.G.I. - D.O.P. - 92 - AMBIENTE E PAESAGGIO ELEMENTI PERETTIVI



P.G.I. - P.O.R. - 62 - SENSIBILITÀ PAESISTICA



Comune di SERINA (BG)

progetto di
**PARZIALE RECUPERO DI FABBRICATO EX-RURALE CON
 DEMOLIZIONE DI "CASCINETTO" E RICOSTRUZIONE IN
 AMPLIAMENTO, DI LOCALE ABITATIVO (CASCINALE)
 MAPPALE 4902**

oggettivo:	ALLEGATO ALLA RELAZIONE PAESAGGISTICA SEMPLIFICATA	tavolo:	
committente:	ESTRATTO P.I.U. SERRAVALLE ESTRATTO AEROFOTOGRAMMETRICA COMUNALE RIPRESA FOTODIAGONALE DEI LUOGHI	data:	25/07/2018
scale:	Sq. BELLOTTI/LUISSE	agg.to:	0
		agg.to:	0
		agg.to:	0
		Rif.to:	960


**Studio Tomaso
 Bonaldi geom. Diego**
 24017 SERINA (BG) - via Valle 2
 tel/fax 0345 66 366 - e-mail: ideag@bonaldi.it - cell 339 63 63 248