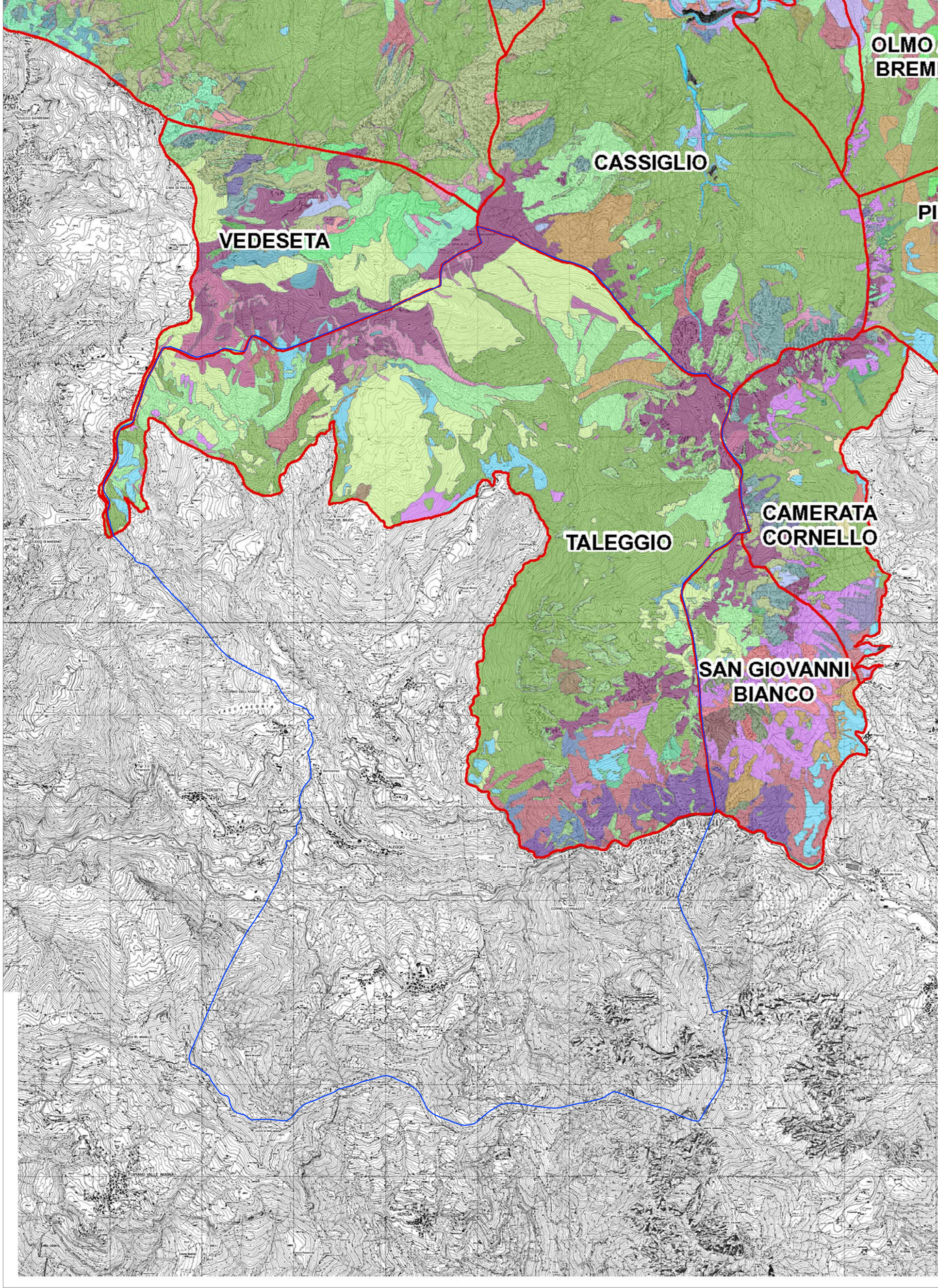


HABITAT

- 3220 - Vegetazioni erbacee di greto
- 3230 - Vegetazioni arbustive di greto
- 4060a - Rodolfo-vaccinieti
- 4060b - Cespuglieti a ginepro nano
- 4060c - Mughete acidofile
- 4070 - Mughete su rocce carbonatiche
- 4070_Pic - Mughete su rocce carbonatiche con abete rosso
- 4070_Lx - Mughete su rocce carbonatiche con larice
- 6150a - Praterie acidofile a Festuca scaberrimifolia
- 6150b4080 - Praterie mesotermiche e vallette nivali su substrato siliceo
- 6170a - Praterie calcicole continue (p.m.p. seslerio-sempervivati s.l.)
- 6170a_Fg - Praterie calcicole continue (p.m.p. seslerio-sempervivati s.l.) con faggio
- 6170a_Mg - Praterie calcicole continue (p.m.p. seslerio-sempervivati s.l.) con pino mugo
- 6170a_Salk - Praterie calcicole continue (p.m.p. seslerio-sempervivati s.l.) con salice
- 6170b - Praterie calcicole discontinue (p.m.p. firmeti)
- 6170b_Lx - Praterie calcicole discontinue (p.m.p. firmeti) con larice
- 6170b_Mg - Praterie calcicole discontinue (p.m.p. firmeti) con pino mugo
- 6170b_Rh - Praterie calcicole discontinue (p.m.p. firmeti) con rododendri
- 6170c - Pascoli neutrofilo a dominanza di Carex sempervivens e Festuca curvula
- 6210a - Seslerio-molinieti più o meno arbustati
- 6210a_Pic - Seslerio-molinieti più o meno arbustati con abete rosso
- 6210a_Bt - Seslerio-molinieti più o meno arbustati con betulla
- 6210a_Os_Fg - Seslerio-molinieti più o meno arbustati con carpino nero e faggio
- 6210a_Os - Seslerio-molinieti più o meno arbustati con carpino nero
- 6210a_Fg - Seslerio-molinieti più o meno arbustati con faggio
- 6210a_Mg - Seslerio-molinieti più o meno arbustati con pino mugo
- 6210a_SCIT - Seslerio-olieteti
- 6210a_SCIT_Fg - Seslerio-olieteti con faggio
- 6210b - Formazioni erbose seche seminaturali a dominanza di Bromus erectus (brometi)
- 6210b_Os - Formazioni erbose seche seminaturali a dominanza di Bromus erectus (brometi) con carpino nero
- 6210b_Fg - Formazioni erbose seche seminaturali a dominanza di Bromus erectus (brometi) con faggio
- 6210b_RR_Pay - Formazioni erbose seche seminaturali a dominanza di Bromus erectus (brometi) con pino silvestre
- 9410a_Ac - Piceete con partecipazione di acero montano
- 9410a_Os - Piceete con partecipazione di carpino nero
- 9410a_Fg - Piceete con partecipazione di faggio
- 9410a_Lx - Piceete con partecipazione di larice
- 9410b - Piceete subalpina
- 9410c - Abetina
- 9410c_PIC - Abetina con partecipazione di abete rosso
- 9410d - Boschi montani a dominanza di Larix deodura
- 9420 - Boschi subalpini a dominanza di larice (incl. larici-ombrefai e ombrefai)
- 9420_Pic - Boschi subalpini a dominanza di larice (incl. larici-ombrefai e ombrefai) con partecipazione di abete rosso
- 9420_Fg - Boschi subalpini a dominanza di larice (incl. larici-ombrefai e ombrefai) con partecipazione di faggio
- A - Aree aperte
- ARB - Corioli e betuleti
- BMM - Boschi mesofili misti
- BMM + PS - Boschi mesofili misti + Pinus sylvestris
- GH - Ghiaia
- OrOs - Orni-ostriati, ostriati mesofili e ostriati faggeti
- OrOs_Pic_Fg - Orni-ostriati con abete rosso e faggio
- OrOs_Pic - Orni-ostriati con abete rosso
- OrOs_SIKD - Orni-ostriati con codominanza di faggio
- OrOs_Fx - Orni-ostriati con frassino maggiore
- OrOs_RR_Pay - Orni-ostriati con pino silvestre
- OrOs_SoA - Orni-ostriati con sorbo aucuparia
- OrOsTg - Orni-ostriati con ligio
- Or - Querceti
- RR - Rimboschimenti recenti
- RR_Lx_Pic - Rimboschimenti recenti a larice e abete rosso
- RR_Pic - Rimboschimenti recenti a pino nero
- RR_Pay - Rimboschimenti recenti a pino silvestre
- RR_Pic - Rimboschimenti recenti ad abete rosso
- RR_Pay_Pic - Rimboschimenti recenti di pino silvestre e abete rosso
- RR_Pay_Fg - Rimboschimenti recenti di pino silvestre e faggio
- Sauc - bosaglie di Sorbus aucuparia
- U - Aree urbane



- 6210c - Seslerio-cariceti
- 6210c_Os - Seslerio-cariceti con carpino nero
- 6210c_Fg - Seslerio-cariceti con faggio
- 6230a - Pascoli montani e subalpini (nardi s.l.) su siltos
- 6230b - Pascoli montani e subalpini (nardi s.l.) su rocce carbonatiche
- 6230b_Fg - Pascoli montani e subalpini (nardi s.l.) su rocce carbonatiche con faggio
- 6230b_Lab - Pascoli montani e subalpini (nardi s.l.) su rocce carbonatiche con maggiociondolo
- 6430a - Formazioni erbacee a magafortia
- 6430b - Bosaglie a ontano verde
- 6430c - Vegetazione nitrofila
- 6620 - Prati stabili (incl. arenarierati, triseti e cinisurati)
- 6620_Pic_Lx - Prati stabili (incl. amaranerati, triseti e cinisurati) con abete rosso e larice
- 7440 - Vegetazione igrofila, turbiere e prati palustri
- 8110a - Vegetazione sporadica delle morene recenti e dei detriti silicei
- 8110b - Vegetazione dei detriti silicei e dei conoidi consolidati (incl. luzuleti, conoidi ad Agrostis schradereana)
- 8120 - Vegetazione dei detriti carbonatici
- 8120_Lx - Vegetazione dei detriti carbonatici con sporadici esemplari di larice
- 8120_Mg - Vegetazione dei detriti carbonatici con sporadici esemplari di pino mugo
- 8120_6170b - Vegetazione dei detriti carbonatici alternata a zolle di firmeti
- 8210 - Vegetazione delle rupi carbonatiche
- 8210_Pic - Vegetazione delle rupi carbonatiche e sporadici esemplari di abete rosso
- 8210_Os - Vegetazione delle rupi carbonatiche e sporadici esemplari di carpino nero
- 8210_Fg - Vegetazione delle rupi carbonatiche e sporadici esemplari di faggio
- 8210_Lx - Vegetazione delle rupi carbonatiche e sporadici esemplari di larice
- 8210_Mg - Vegetazione delle rupi carbonatiche e sporadici esemplari di pino mugo
- 8210_6170b - Rupi carbonatiche con vegetazione casmofitica con sviluppo di firmeti in corrispondenza di settori a minor inclinazione (es. piccola cenga)
- 8210_6210a - Rupi carbonatiche con vegetazione casmofitica intervallata ad aree di limitata estensione colonizzate da seslerio-molinieti
- 8210_6170a - Rupi carbonatiche con vegetazione casmofitica intervallata ad aree di limitata estensione colonizzate da seslerio-sempervivati
- 8220 - Vegetazione sporadica delle rupi silicee
- 9110 - Faggete acidofile (Luzulo-Fagion)
- 9130 - Faggete mesofile (Eu-Fagion s.l.)
- 9130_Pic_Lx - Faggete mesofile (Eu-Fagion s.l.) con abete rosso e larice
- 9130_Pic_Syl - Faggete mesofile (Eu-Fagion s.l.) con abete rosso e pino silvestre
- 9130_Pic - Faggete mesofile (Eu-Fagion s.l.) con abete rosso
- 9130_Ac - Faggete mesofile (Eu-Fagion s.l.) con acero montano
- 9130_Bt - Faggete mesofile (Eu-Fagion s.l.) con betulla
- 9130_Os - Faggete mesofile (Eu-Fagion s.l.) con carpino nero
- 9130_Fx - Faggete mesofile (Eu-Fagion s.l.) con frassino maggiore
- 9130_Lx - Faggete mesofile (Eu-Fagion s.l.) con larice
- 9130_Lab - Faggete mesofile (Eu-Fagion s.l.) con maggiociondolo
- 9130_Mg - Faggete mesofile (Eu-Fagion s.l.) con pino mugo
- 9130_Sob ar - Faggete mesofile (Eu-Fagion s.l.) con sorbo dagli uccellatori
- 9180* - Aoro-frassineti e tiglieti
- 9180* - Boschi di ricolonizzazione su ex prati (frassineti p.m.p.)
- 9180*_PIC - Boschi di ricolonizzazione su ex prati (frassineti p.m.p.) con abete rosso
- 9180*_P1 - Boschi di ricolonizzazione su ex prati (frassineti p.m.p.) con pino nero
- 9180* - Tiglieti
- 9180*_Pic - Tiglieti con abete rosso
- 9180*_Fg - Tiglieti con faggio
- 9180*_Fx - Tiglieti con frassino maggiore
- 9180*_Ujl - Tiglieti con ulmo
- 9180*_RR_Pay - Tiglieti con pino silvestre
- 91E0 - Boschi periferici di fondovalle (incl. alneti a ontano bianco)
- 91K0 - Faggete termofila
- 91K0_Pic - Faggete termofila con abete rosso
- 91K0_Bt - Faggete termofila con esemplari di betulla
- 91K0_Os - Faggete termofila con partecipazione di carpino nero
- 9410a - Piceete montane
- 9410a_Fx - Piceete con frassino maggiore
- 9410a_AB - Piceete con partecipazione di abete bianco

Perimetro ambito territoriale e confini comunali