

LEGENDA

Depositi neogenico-quaternari
Sintema del Po (Pleistocene superiore-Olocene)

- Depositi di conoidi e di debris flow
- Depositi di versante
- Depositi di frana
- Depositi alluvionali
- Depositi lacustri e di torbiera

Gruppo di Prato Grande (Pleistocene medio-superiore)

- Unità del Fraggio (depositi di frana)
- Unità di Roncalli (depositi di versante)
- Unità di Foppa Lunga (depositi di versante)
- Formazione di Col d'Okla (depositi di versante)
- Depositi di versante non cementati ed alterati

Gruppo della Valle dei Tetti - Conglomerato di Quindicina (Pleistocene medio-superiore)

- Travertino di Okla (Pleistocene medio-Olocene)
- Gruppo del Culmine (conglomerati alluvionali cementati) (Pleistocene medio)

Formazione di Piazza d'Alben (Pleistocene medio)

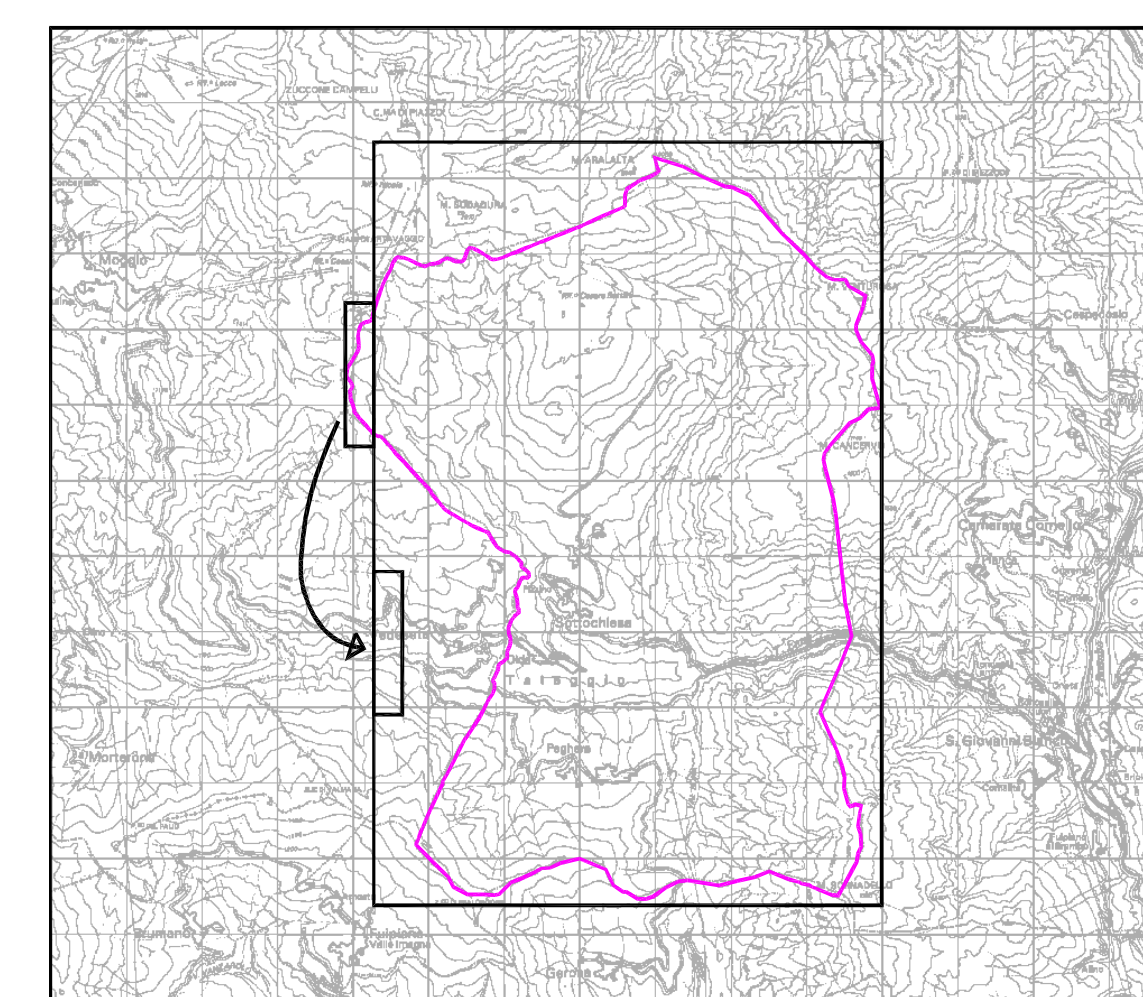
- Membro di Taleggio (conglomerati e breccie)
- Membro del Rifugio Gherardi (conglomerati e breccie)
- Membro di Cantoldo (conglomerati e breccie)

Substrato roccioso

- Calcare di Sedrina a) affiorante b) subaffiorante
- Formazione dell'Albenza (Dolomia a Conchodon Auct.) a) affiorante b) subaffiorante
- Calcare di Zu a) affiorante b) subaffiorante
- Argillite di Riva di Sotto a) affiorante b) subaffiorante
- Calcare di Zorzino a) affiorante b) subaffiorante
- Dolomie Zonate a) affiorante b) subaffiorante
- Dolomia Principale a) affiorante b) subaffiorante
- Formazione di San Giovanni Bianco a) affiorante b) subaffiorante
- Calcare di Esino a) affiorante b) subaffiorante
- Formazione di Buchenstein a) affiorante b) subaffiorante
- Formazione di Bellano a) affiorante b) subaffiorante
- Calcare di Angolo a) affiorante b) subaffiorante

Simbologia

- Faglia/frattura
- Sovraccorrimiento
- Giacitura stratificazione/foliazione
- Nicchia di deformazione gravitativa profonda di versante (DGPV)
- Zona interessata da deformazione gravitativa profonda di versante (DGPV)



COMMITTENTE  AMMINISTRAZIONE COMUNALE DI TALEGGIO Frazione Sottociesse, 25		REDAZIONE E VISTO RESPONSABILE TECNICO DELLE ATTIVITÀ  ERA c/o Polo per l'Innovazione Tecnologica (POTI) Via Pirella, 3 - 20044 CALINATE (BG) - ITALIA Tel +39 035 622.4241 - Fax +39 035 622.4242	
DATA EMISSIONE	Febbraio 2012	FOGLIO	01
PROGETTO	ANALISI DELLA COMPONENTE GEOLOGICA, IDROGEOLOGICA E SISMICA DEL PIANO DI GOVERNO DEL TERRITORIO (DGR IX/2616/2011)		
OGGETTO	Lineamenti geolitologici		
REV./N.	DATA	NOTE REVISIONE	
01	Nov. 2012	Emissione a seguito parere regionale	
02	-	-	
03	-	-	