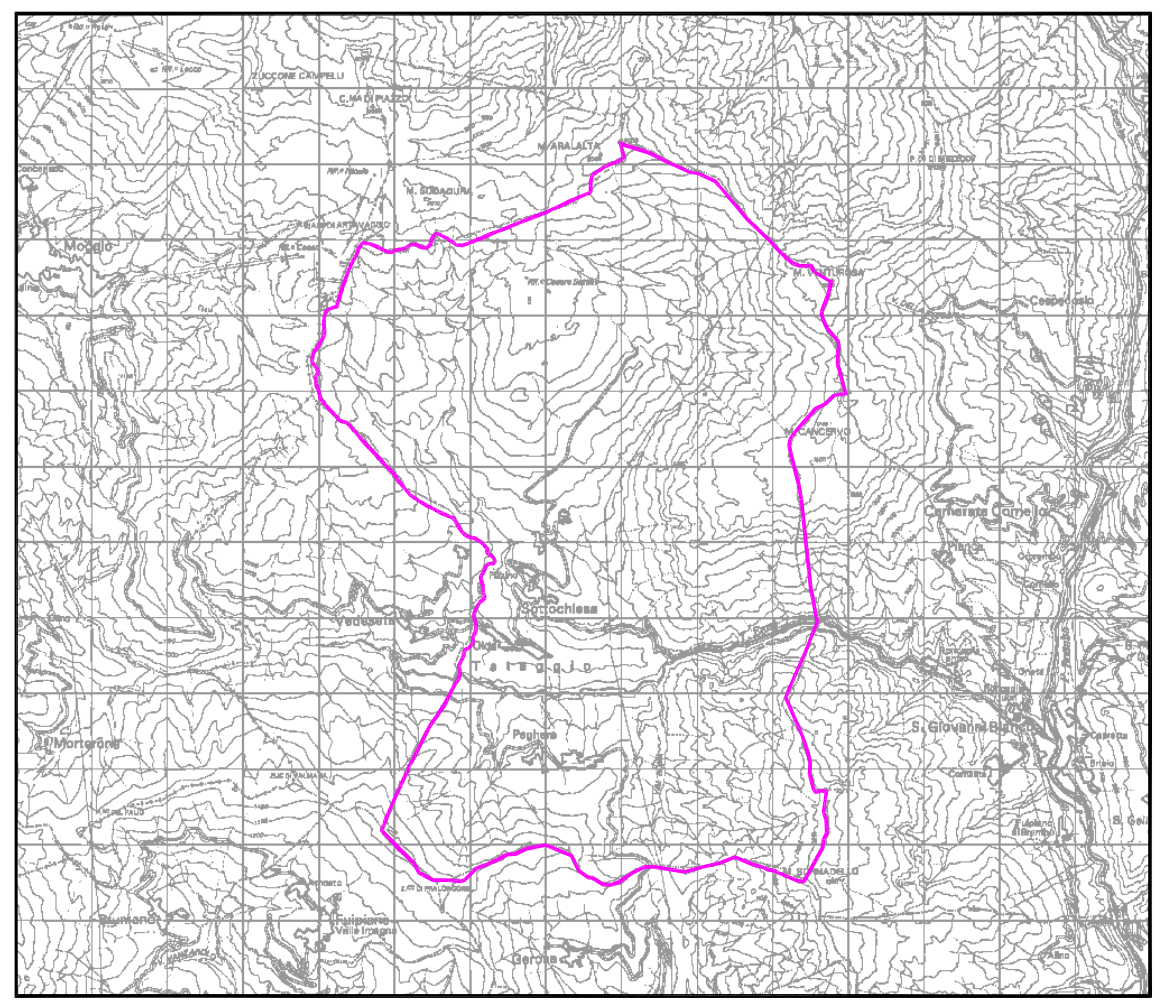


LEGENDA			
Attivo	Quiescente	Inattivo	Relitto
FORME CONNESSE A DEFORMAZIONI GRAVITATIVE PROFONDE			
Zona interessata da deformazione gravitativa profonda di versante (DGPV)			
Nicchia di deformazione gravitativa profonda di versante (DGPV)			
Trincea o depressione gravitativa (DGPV)			
FORME E PROCESSI GRAVITATIVI			
Parete o area potenzialmente interessata da distacco di massi			
Falda detritica attiva, macereto o area d'alta quota denudata			
Corpo o accumulo di frana			
Area interessata da dissesti diffusi della coltre superficiale			
Accumulo di debris flow non stabilizzato			
Orlo di scarpata di degradazione e/o di frana			
Soliflusso			
Canalone con scarico di detrito			
Frana non fedelmente cartografabile			
Attivo	Quiescente	Inattivo	Relitto
FORME E DEPOSITI CONNESSI ALLE ACQUE SUPERFICIALI			
Vallecola a U			
Vallecola incisa a V			
Solco di ruscellamento concentrato			
Alveo o solco con elevato trasporto solido			
Orlo di scarpata di erosione torrentizia			
Condote			
Attivo	Quiescente	Inattivo	Relitto
FORME E DEPOSITI CONNESSI AL CARISMO			
Dolina			
Inghiottoio			
Attivo	Quiescente	Inattivo	Relitto
FORME E DEPOSITI CONNESSI CRIONIVALI			
Aree soggette a valanga (rilevate)			
Zone soggette a pericolo localizzato (rilevate)			
Aree soggette a valanga (da fotointerpretazione)			
Zone soggette a pericolo localizzato (da fotointerpretazione)			
Attivo	Quiescente	Inattivo	Relitto
FORME E DEPOSITI CONNESSI ALL'ATTIVITA' ANTROPICA			
Orlo di scarpata artificiale			



AMMINISTRAZIONE COMUNALE DI
TALEGGIO
Frazione Sottociesse, 25

REDAZIONE E VISTO RESPONSABILE TECNICO DELLE ATTIVITA'

ERA
Geo Polo per l'Innovazione Tecnologica (POINT)
Via Pesello, 3 - 24044 PALOSCO (BG)
Tel +39 035.622.4241 - Fax +39 035.622.4240

Geol. Locati Umberto
Via Bergamo, 7
Palosco (BG)

DATA EMISSIONE: **Febbraio 2012** TAVOLA: **02** SCALA: **1:10.000**

PROGETTO: **ANALISI DELLA COMPONENTE GEOLOGICA, IDROGEOLOGICA E SISMICA DEL PIANO DI GOVERNO DEL TERRITORIO (DGR IX/2616/2011)**

OGGETTO: **Lineamenti geomorfologici**

REV./N.	DATA	NOTE REVISIONE
01	Nov. 2012	Emissione a seguito parere regionale
02		
03		