

comune di
Torre de' Roveri
provincia di BERGAMO

PIANO REGOLATORE GENERALE 1987

progettista: Dott. Arch. GIACOMO ZANETTI

progetto adottato con delibera del
consiglio comunale del
pubblicato all'albo pretorio dal
al

TAV. 6 il sindaco
il segretario comunale

Planimetria di progetto

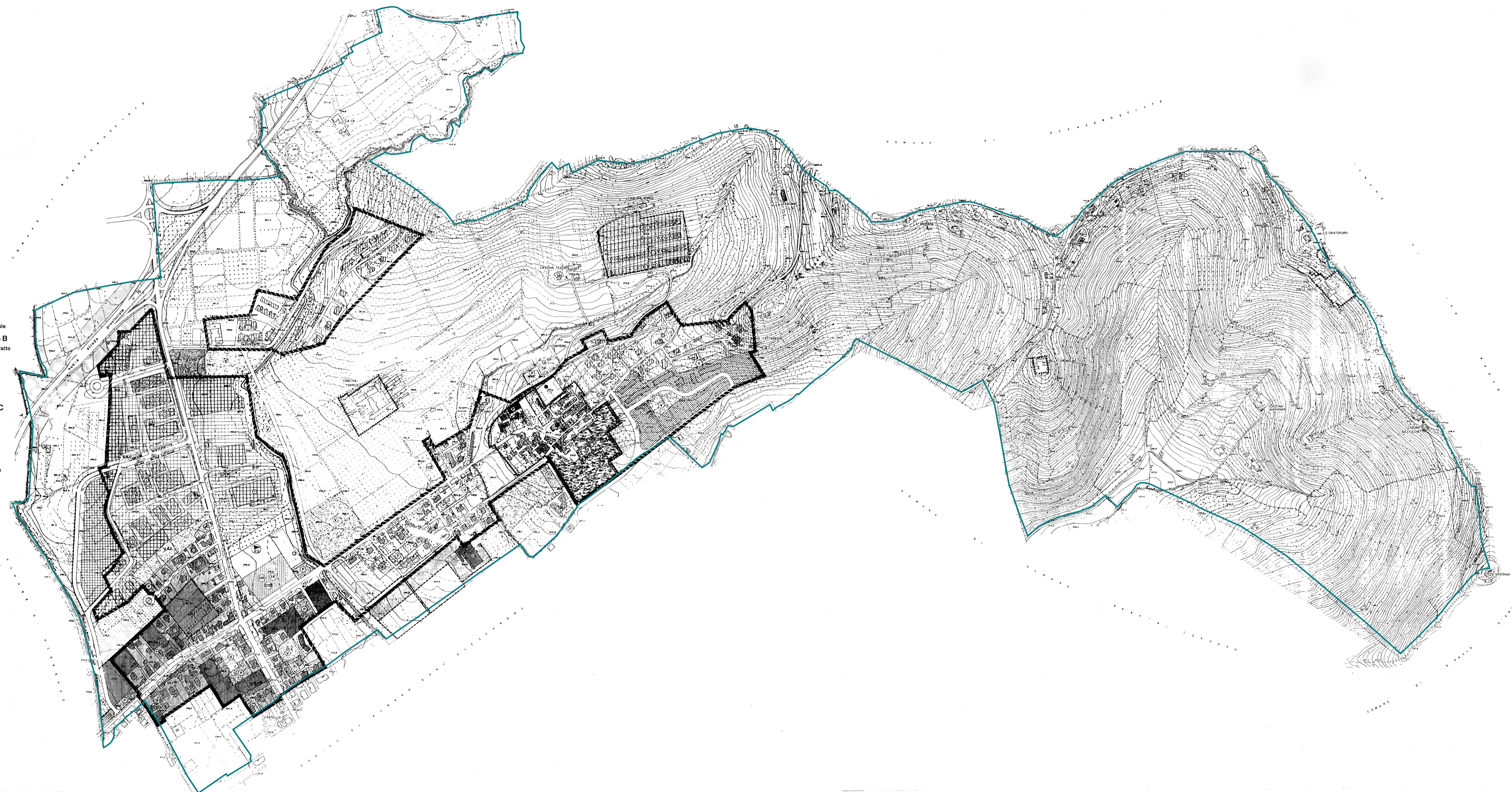
AZZONAMENTO

con modifica d'ufficio approvata dalla Giunta
Regionale della Lombardia con delibera n° 5-482 del 3/4/1990

scala 1 : 2000

LEGENDA

- ZONE A**
- Centro storico
- Complessi edili isolati di particolare interesse storico-ambientale
- ZONE RESIDENZIALI DI COMPLETAMENTO B**
- B1 di sostanziale contenimento allo stato di fatto
- B2 di completamento
- B3 di completamento
- B4 di completamento
- B5 Piani attuativi in corso di realizzazione
- Fasce di rispetto
- ZONE RESIDENZIALI DI ESPANSIONE C**
- C1 di espansione ad iniziativa privata
- C2 di espansione
- C3 di espansione a volumetria definita
- Comparti soggetti a pianificazione attuativa obbligatoria convenzionata
- Verde privato di salvaguardia ambientale
- ZONE INDUSTRIALI ED ARTIGIANALI D**
- D1 esistente
- D2 di completamento
- D3 di espansione
- Comparto soggetto a pianificazione attuativa obbligatoria convenzionata
- Fasce verdi di rispetto per gli insediamenti industriali
- ZONE AGRICOLE E**
- E1 verde agricolo
- E2 verde agricolo per colture speciali
- E3 verde boschivo e di vincolo forestale
- E4 verde di salvaguardia paesaggistica
- E5 verde di vincolo idrogeologico
- ZONE DI INTERESSE COLLETTIVO F**
- Municipio
- Ufficio postale
- Chiesa parrocchiale
- Cappella
- Cimitero
- Cinematografo
- Scuola elementare
- Scuola materna
- Campo sportivo
- Campo tamburello
- Biblioteca
- Consultorio
- Centro civico direzionale
- Scuola elementare
- Scuola media
- Centro sportivo
- Fasce di rispetto stradale e fluviale
- Verde pubblico attrezzato
- Parcheggi pubblici
- Impianti tecnologici
- Verde pubblico attrezzato "industriale"



Legenda:

 confine comunale



COMUNE DI TORRE DE' ROVERI
Provincia di Bergamo

PIANO DI GOVERNO DEL TERRITORIO

adottato dal Consiglio Comunale
con delibera n. del
approvato dal Consiglio Comunale
con delibera n. del



DOCUMENTO DI PIANO

A 2.7

Tavola del P.R.G. vigente

scala 1:5.000

gruppo di lavoro:

Progettisti:

Architetti Paolo Cucchi e Roberto De Luca Associati - Bergamo

collaboratori:

arch. Matteo Riva, arch. Sandra Giorgi

Studio agro-forestale:

Studio GPT - dott. agr. Maurizio Vegini, dott. agr. Stefano D'Adda - Bergamo

collaboratori:

dott. agr. Marco Teli, arch. Katuscia Ratto

Studio geologico:

dott. geol. Paolo Grimaldi - Seriate

dott. geol. Stefano Mologni - Bergamo