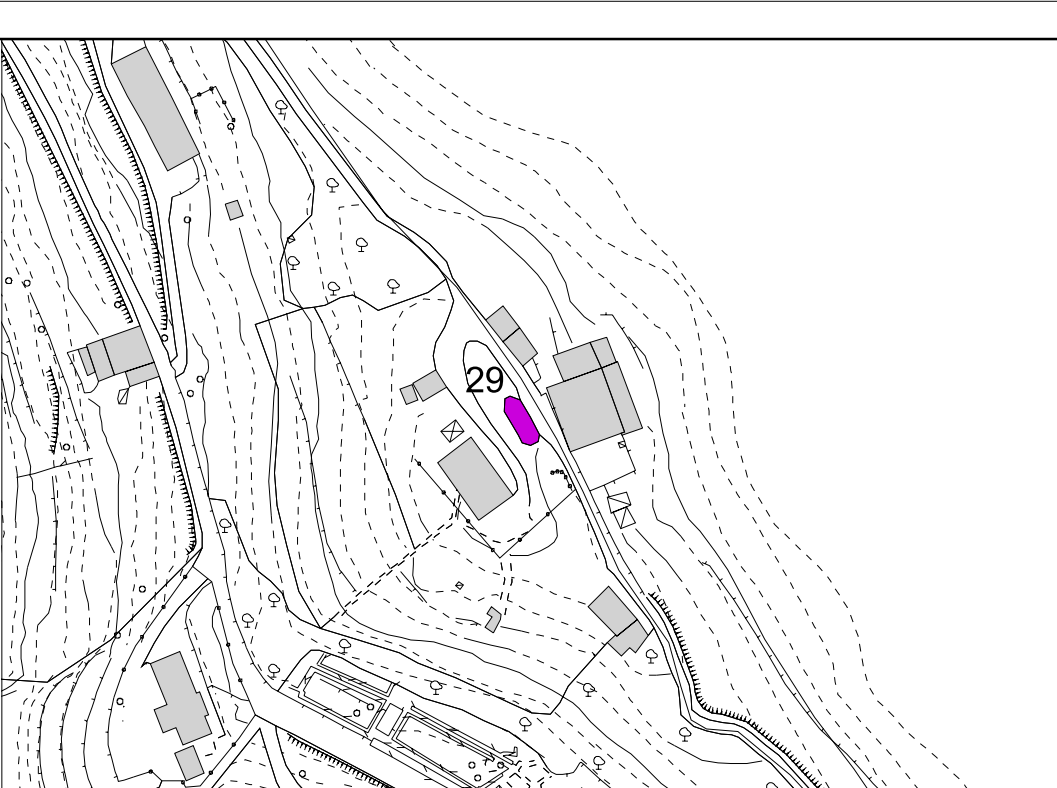
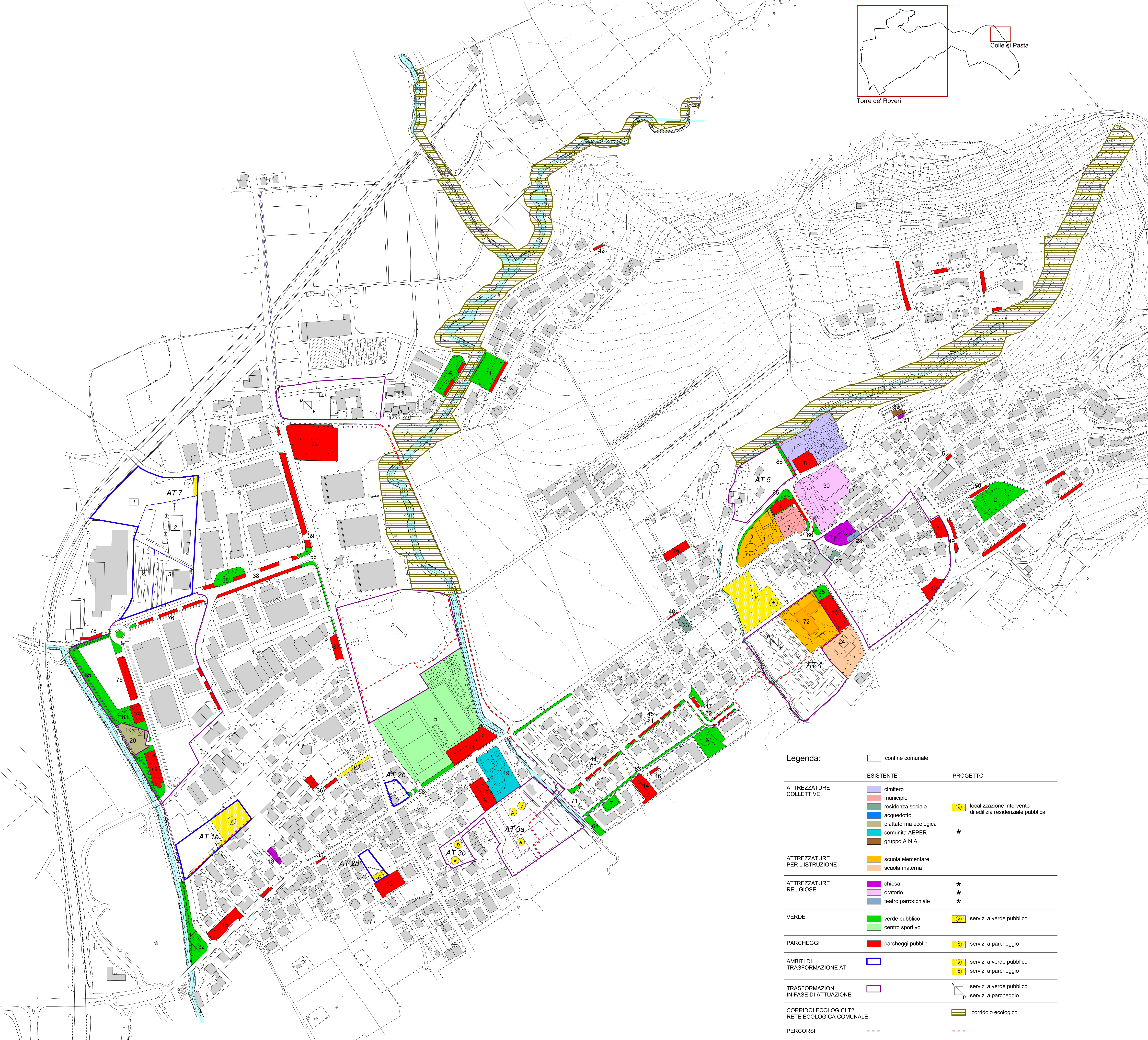


Torre de' Roveri

Colle di Pasta



Colle di Pasta



Legenda:

	ESISTENTE	PROGETTO
confine comunale		
ATTREZZATURE COLLETTIVE	cimitero municipio residenza sociale acquedotto piattaforma ecologica comunità AEPER gruppo A.N.A.	localizzazione intervento di edilizia residenziale pubblica  ★
ATTREZZATURE PER L'ISTRUZIONE	scuola elementare scuola materna	
ATTREZZATURE RELIGIOSE	chiesa oratorio teatro parrocchiale	★ ★ ★
VERDE	verde pubblico centro sportivo	servizi a verde pubblico
PARCHEGGI	parcheggi pubblici	servizi a parcheggio
AMBITI DI TRASFORMAZIONE AT		servizi a verde pubblico servizi a parcheggio
TRASFORMAZIONI IN FASE DI ATTUAZIONE		servizi a verde pubblico servizi a parcheggio
CORRIDOI ECOLOGICI T2 RETE ECOLOGICA COMUNALE		corridoio ecologico
PERCORSI		
NUOVE STRADE		
n° numerazione riferita all'inventario dei servizi		
★ proprietà privata		



COMUNE DI TORRE DE' ROVERI  
Provincia di Bergamo

# PIANO DI GOVERNO DEL TERRITORIO

## VARIANTE N.1

adottato dal Consiglio Comunale con delibera n. del  
approvato dal Consiglio Comunale con delibera n. del

### PIANO DEI SERVIZI

## B 1 Tavola dei servizi

scala 1:2.000  
giugno 2017

Progettista  
Architetto Matteo Riva - Bergamo