

CLASSI PER LA FATTIBILITA' GEOLOGICO-SISMICA:

- 2Gt Classe di fattibilità 2 - problemi di geotecnica
- 3I Classe di fattibilità 3 - problemi idrogeologici
- 3Id Classe di fattibilità 3 - problemi idraulici
- 3St Classe di fattibilità 3 - problemi di stabilità
- 4Id Classe di fattibilità 4 - problemi idraulici
- 4St Classe di fattibilità 4 - problemi di stabilità

SISTEMA INFRASTRUTTURALE

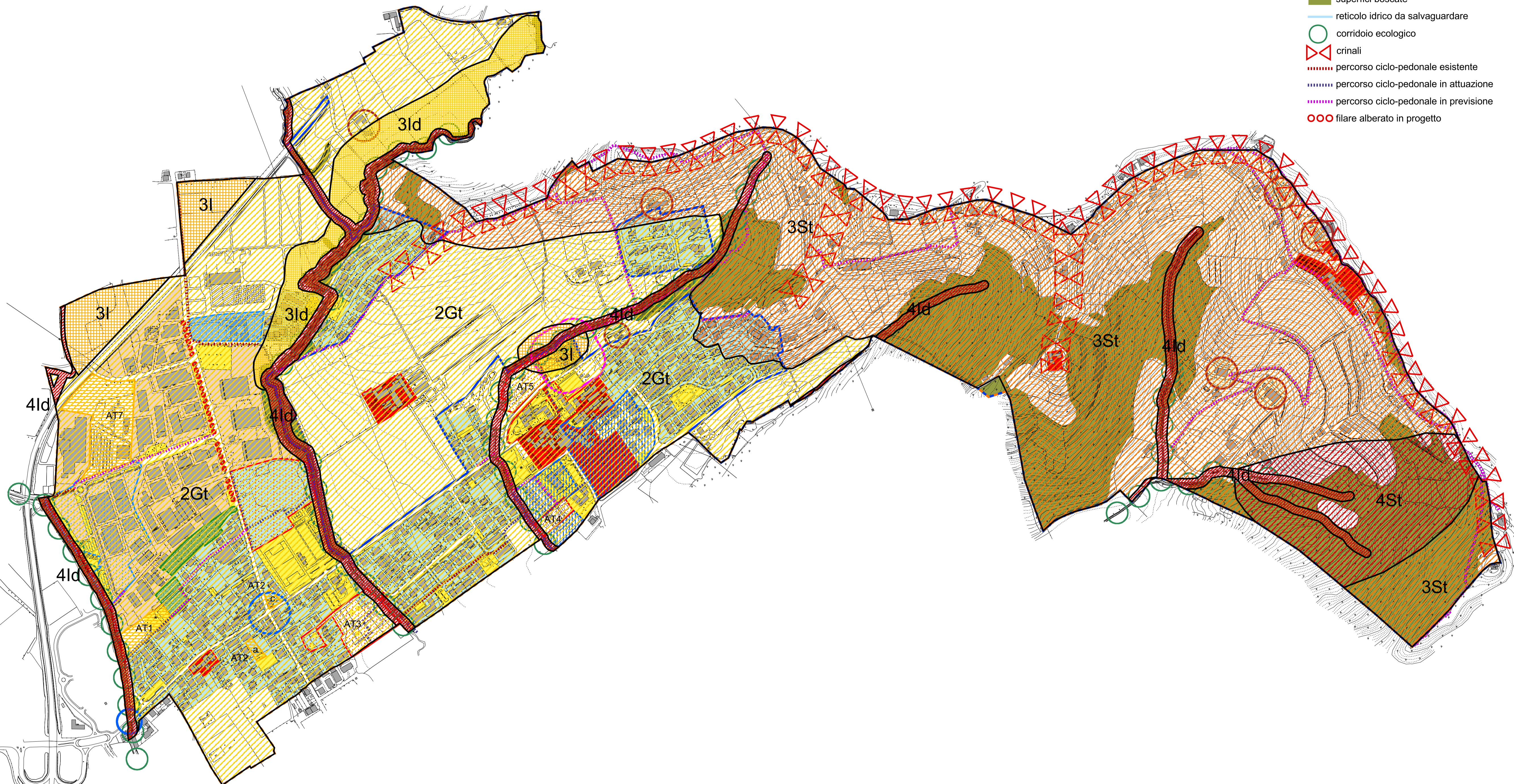
- nodi viabilistici da riqualificare
- servizi
- servizi in progetto

SISTEMA AMBIENTALE

- aree agricole
- ambito PLIS "Valli d'Argon"
- superfici boscate
- reticolo idrico da salvaguardare
- corridoio ecologico
- crinali
- percorso ciclo-pedonale esistente
- percorso ciclo-pedonale in attuazione
- percorso ciclo-pedonale in previsione
- filare alberato in progetto

Legenda:

- confine comunale
 - vincolo rispetto cimiteriale
- SISTEMA INSEDIATIVO
- Tessuto urbano consolidato:
- prevalente destinazione residenziale
 - prevalente destinazione produttiva
 - nuclei di valore paesistico-ambientale
- Tessuto urbano in trasformazione:
- Piano di Lottizzazione residenziale in attuazione
 - Piano di Lottizzazione produttiva in attuazione
 - Sportello Unico Attività Produttive in attuazione
 - Programma Integrato d'Intervento in attuazione
- Nuovi ambiti in trasformazione e valorizzazione:
- nuclei di antica formazione da valorizzare
 - Ambiti di Trasformazione urbanistica
 - aree verdi a tutela degli ambiti residenziali




COMUNE DI TORRE DE' ROVERI
 Provincia di Bergamo

PIANO DI GOVERNO DEL TERRITORIO

VARIANTE N.1
 adottato dal Consiglio Comunale con delibera n. ... del ...
 approvato dal Consiglio Comunale con delibera n. ... del ...

DOCUMENTO DI PIANO

A 4.3

Tavola della fattibilità geologico-sismica relativa alle previsioni di Piano

scala 1:5.000
 dicembre 2017

Progettista:
 Architetto Matteo Riva - Bergamo