

CLASSI PER LA FATTIBILITA' GEOLOGICO-SISMICA:

- 2Gt Classe di fattibilità 2 - problemi di geotecnica
- 3l Classe di fattibilità 3 - problemi idrogeologici
- 3ld Classe di fattibilità 3 - problemi idraulici
- 3St Classe di fattibilità 3 - problemi di stabilità
- 4ld Classe di fattibilità 4 - problemi idraulici
- 4St Classe di fattibilità 4 - problemi di stabilità

SISTEMA INFRASTRUTTURALE

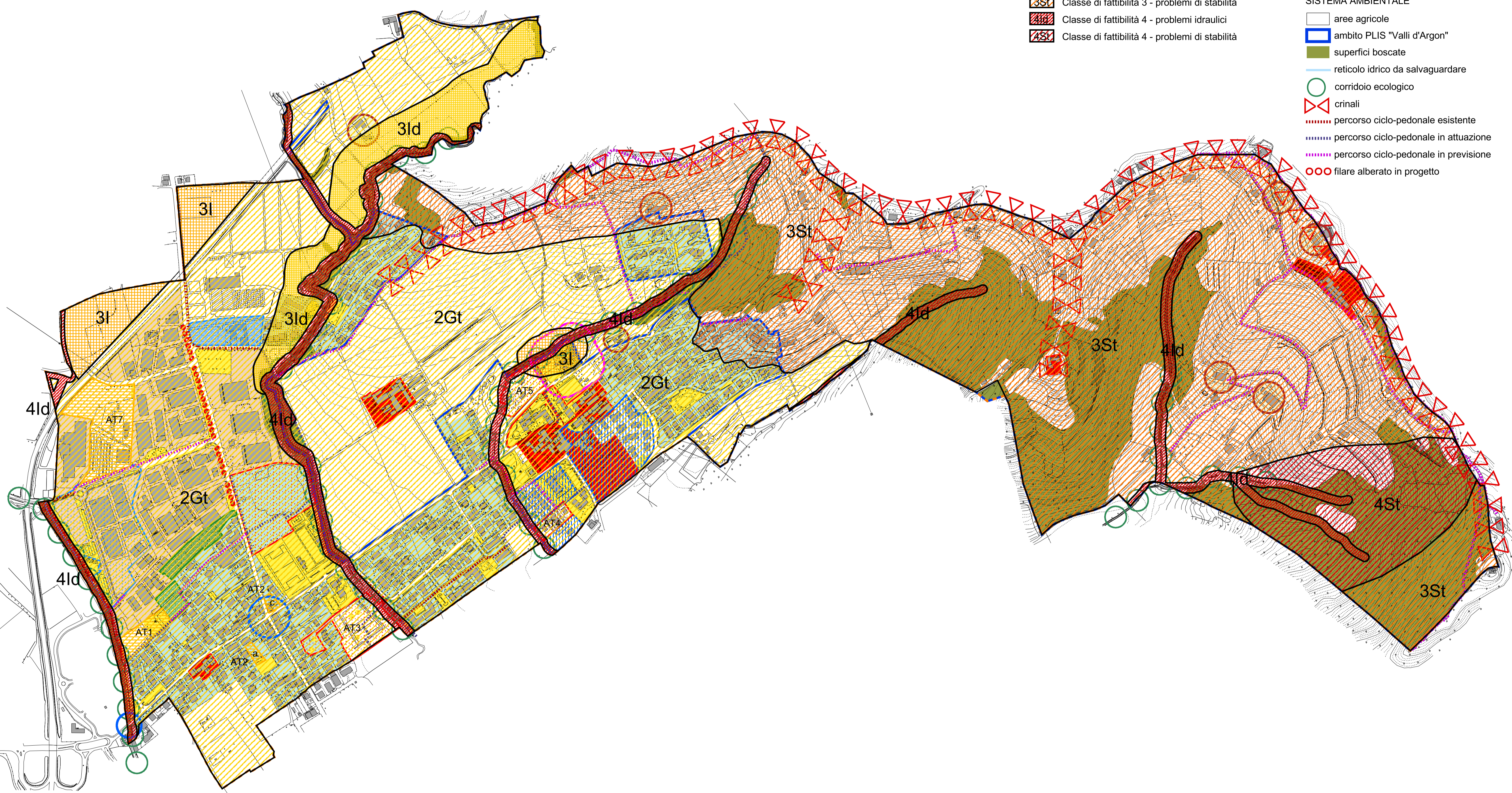
- nodi viabilistici da riqualificare
- servizi
- * servizi in progetto

SISTEMA AMBIENTALE

- aree agricole
- ambito PLIS "Valli d'Argon"
- superfici boscate
- reticolo idrico da salvaguardare
- corridoio ecologico
- crinali
- percorso ciclo-pedonale esistente
- percorso ciclo-pedonale in attuazione
- percorso ciclo-pedonale in previsione
- filare alberato in progetto

Legenda:

- confine comunale
- vincolo rispetto cimiteriale
- SISTEMA INSEDIATIVO**
- Tessuto urbano consolidato:**
- prevalente destinazione residenziale
- prevalente destinazione produttiva
- nuclei di valore paesistico-ambientale
- Tessuto urbano in trasformazione:**
- Piano di Lottizzazione residenziale in attuazione
- Piano di Lottizzazione produttiva in attuazione
- Sportello Unico Attività Produttive in attuazione
- Programma Integrato d'Intervento in attuazione
- Nuovi ambiti in trasformazione e valorizzazione:**
- nuclei di antica formazione da valorizzare
- AT Ambiti di Trasformazione urbanistica
- aree verdi a tutela degli ambiti residenziali



COMUNE DI TORRE DE' ROVERI
Provincia di Bergamo

PIANO DI GOVERNO DEL TERRITORIO

VARIANTE N.1

adottato dal Consiglio Comunale
con delibera n. 2 del 05/02/2018
approvato dal Consiglio Comunale
con delibera n. 24 del 30/07/2018

DOCUMENTO DI PIANO

A 4.3

Tavola della fattibilità geologico-sismica
relativa alle previsioni di Piano

scala 1:5.000

dicembre 2017

Progettista:
Architetto Matteo Riva - Bergamo
VERSIONE AGGIORNATA 2018