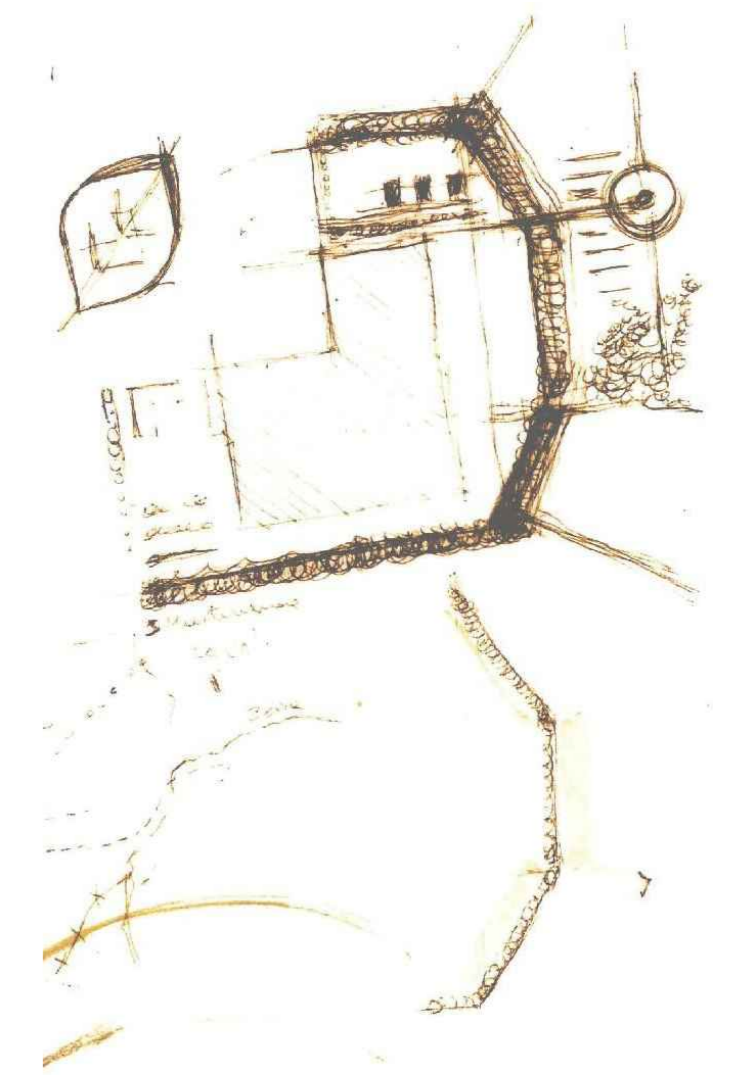


LEGENDA

- Acque bianche
- Acque nere civili
- Acque nere industriali



McGarlet
 Exotic since 1927
 Mc Garlet Srl - Albano Sant'Alessandro (BG)

NUOVO INSEDIAMENTO
 PRODUTTIVO IN COMUNE DI
 TORRE DE' ROVERI (BG)
 RICHIESTA DI PERMESSO DI
 COSTRUIRE IN VARIANTE AL PGT

- Arch. Raffaele Cottone PROGETTO ARCHITETTONICO E PAESAGGIO
- Geol. Alessandro Chiodini RELAZIONE GEOLOGICA E PROGETTO RETE ANTISISMICA
- Ing. Fabio Mulaschi COORDINAMENTO GENERALE E STRUTTURE
- Ing. Enrico Morelli PROGETTO VIABILITICO
- Ing. Alessandro Neri PROGETTO IMPIANTO IDROTECNICO E IMPIANTO TERMOTECNICO
- Ing. Andrea Petroni PROGETTO DISTRIBUZIONE E ORGANIZZAZIONE SPAZI INTERNI
- Dott.ssa Mariagrazia Vitali INDAGINE ARCHEOLOGICA
- Alessia Spini VALUTAZIONE REGIME ACUSTICO
- Foto Srl - Ing. Ind. Carlo Bonini PROGETTO IMPIANTO ELETTRICO