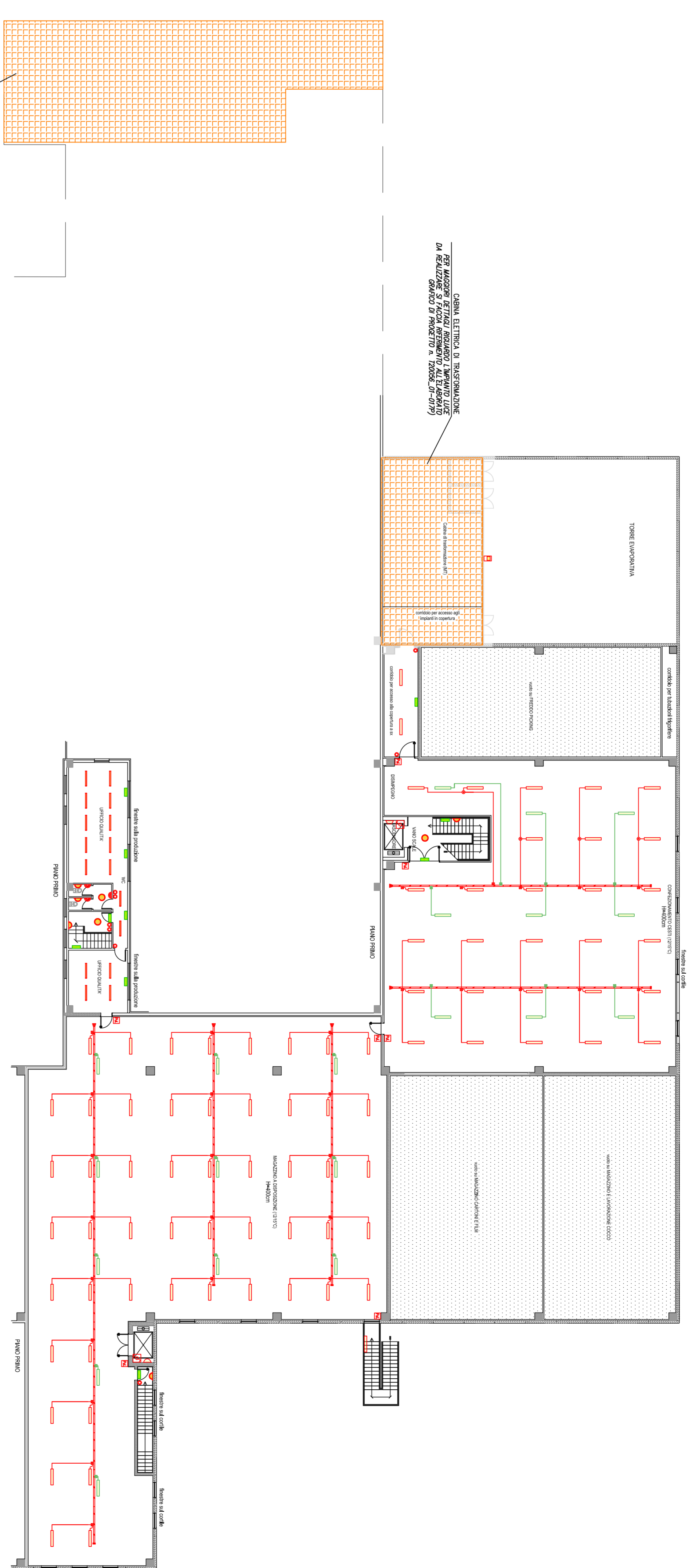


PLANIMETRIA GENERALE PIANO TERRA



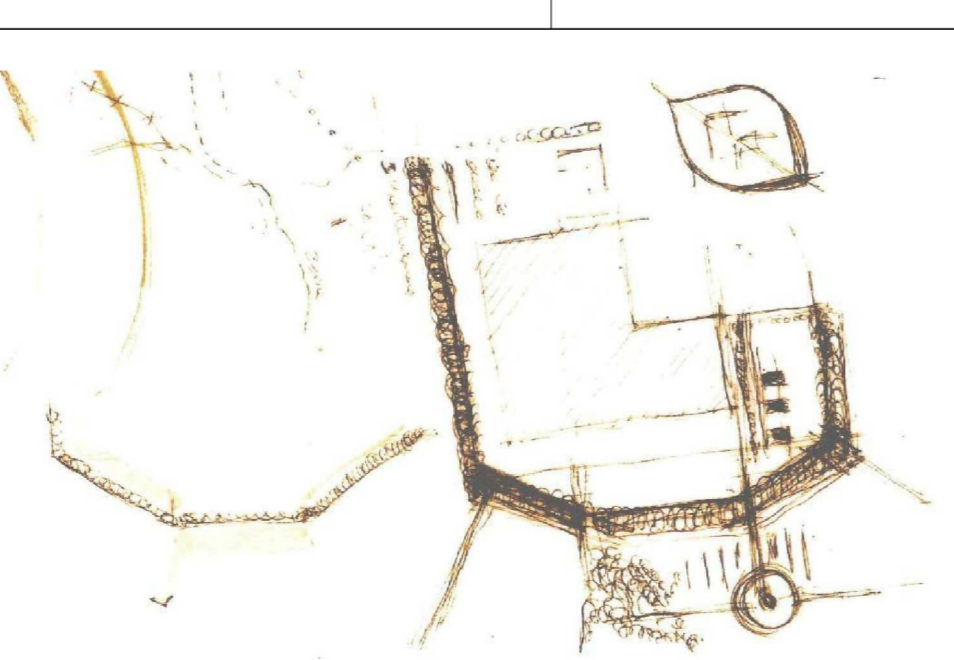
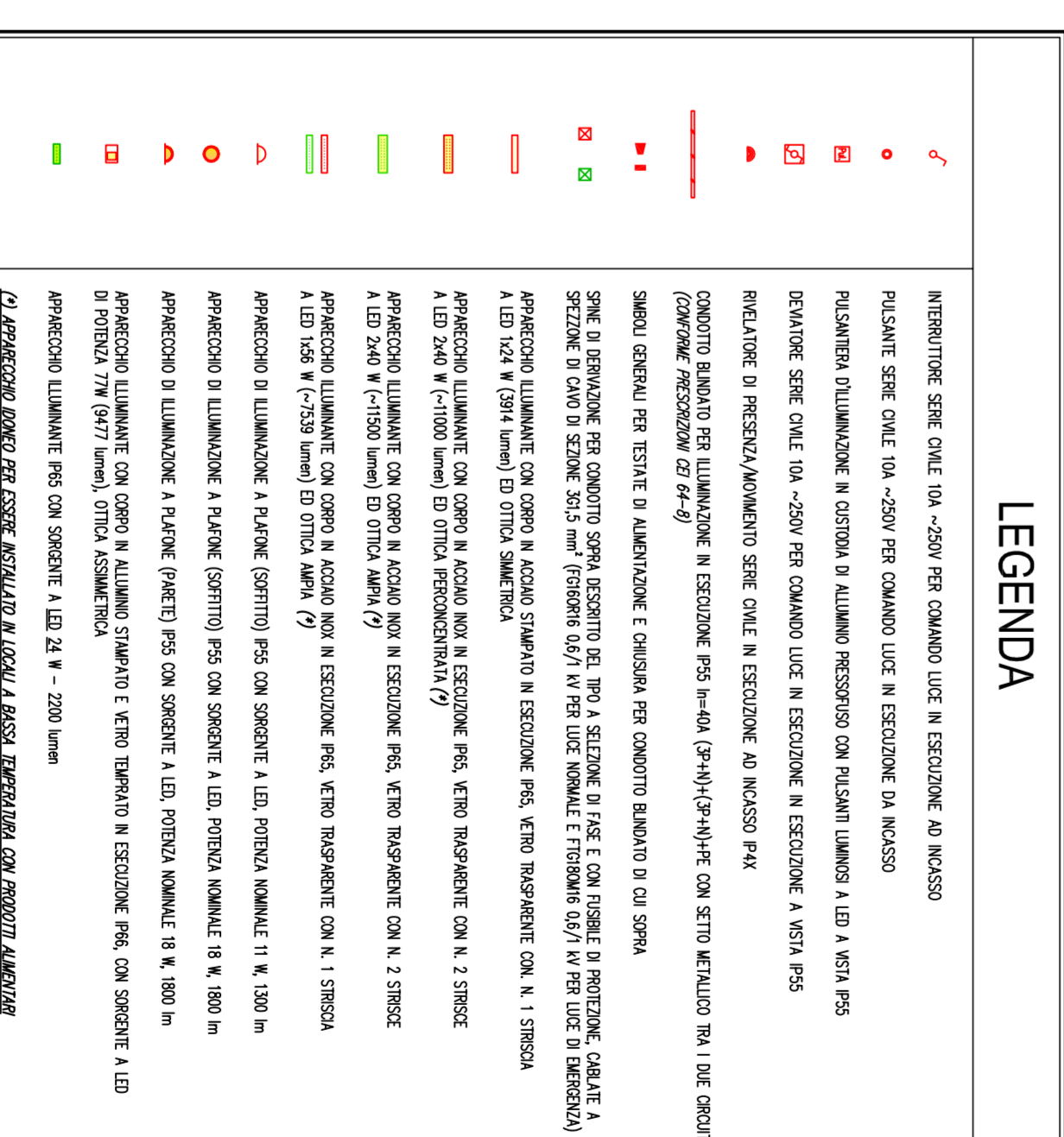
PLANIMETRIA GENERALE PIANO PRIMO



NOTE GENERALI

- NEL PRESENTE ORDINE DI LAVORI ULTIMO SONO IMPERATIVA CON OGNI STUDIO IN ESERCIZIO ALLA CORTE ITALIANA
- LA PRESENTE PROGETTAZIONE È STATA SVOLTA IN CONFORMITÀ CON LE DISPOSIZIONI DEL D.M. 23/01/2000 (C.A.P.E.)
- LA PRESENTE PROGETTAZIONE È STATA SVOLTA IN CONFORMITÀ CON LE DISPOSIZIONI DEL D.M. 23/01/2000 (C.A.P.E.)
- LA PRESENTE PROGETTAZIONE È STATA SVOLTA IN CONFORMITÀ CON LE DISPOSIZIONI DEL D.M. 23/01/2000 (C.A.P.E.)

LEGENDA



McGarlet S.p.A.
 Esotic since 1927
 Nuovo Insediamento
 Produttivo in Comune di
 Torre de Roveri (BG)
 Richiesta di Permesso di
 Costruire in Variante al PGT

Tea
 Tecnologia e servizi per le imprese
 MC GARLET S.r.l.
 Via N. Copernico, 12
 24061 Adone S. Alessandro
 (BG) - Italia
 Tel. 035 2311000
 Fax 035 2311001
 E-mail: mcgarlet@mcgarlet.it

Progetto	PROGETTO IMPIANTI ELETTRICI
Autore	24061 Adone S. Alessandro
Cliente	MC GARLET S.r.l.
Comune	24061 Adone S. Alessandro
Scale	1:1000
Conservazione	1:1000
Revisione	1:1000
Approvazione	1:1000
Collaudo	1:1000
Autore	24061 Adone S. Alessandro
Conservazione	24061 Adone S. Alessandro
Revisione	24061 Adone S. Alessandro
Approvazione	24061 Adone S. Alessandro
Collaudo	24061 Adone S. Alessandro
Autore	24061 Adone S. Alessandro
Conservazione	24061 Adone S. Alessandro
Revisione	24061 Adone S. Alessandro
Approvazione	24061 Adone S. Alessandro
Collaudo	24061 Adone S. Alessandro