

Comune Di Valleve  
PROVINCIA DI BERGAMO

# PIANO DI GOVERNO DEL TERRITORIO

Carta del PAESAGGIO

TAVOLA  
**1**  
**01b**  
SCALA 1 : 5.000



DOCUMENTO  
DI PIANO  
QUADRO CONOSCITIVO

REDAZIONE  
STUDIO ASSOCIATO ARCH. FABIO PREVITALI ARCH. MASSIMO VITALI  
Via Suardi, 6 24124 Bergamo tel. 035 221045 fax 035 249055 email [studio@previtvitali.it](mailto:studio@previtvitali.it)  
Compartecipazione arch. Francesca Molteni

COMPONENTE GEOLOGICA E VAS  
ERA Via Francesco Spina, 246 - 24127 Bergamo tel/fax 035 260261 [www.era.it](http://www.era.it)  
Data: 01/04/2014

IL RESPONSABILE DEL PROCEDIMENTO \_\_\_\_\_ IL SINDACO \_\_\_\_\_

ADOTTATO CON ATTO CONSIGLIERE N° 2 DEL 13.01.2014  
APPROVATO CON ATTO CONSIGLIERE N° 4 DEL 03.04.2014  
PUBBLICATO SUL BURL N° \_\_\_\_\_ DEL \_\_\_\_\_

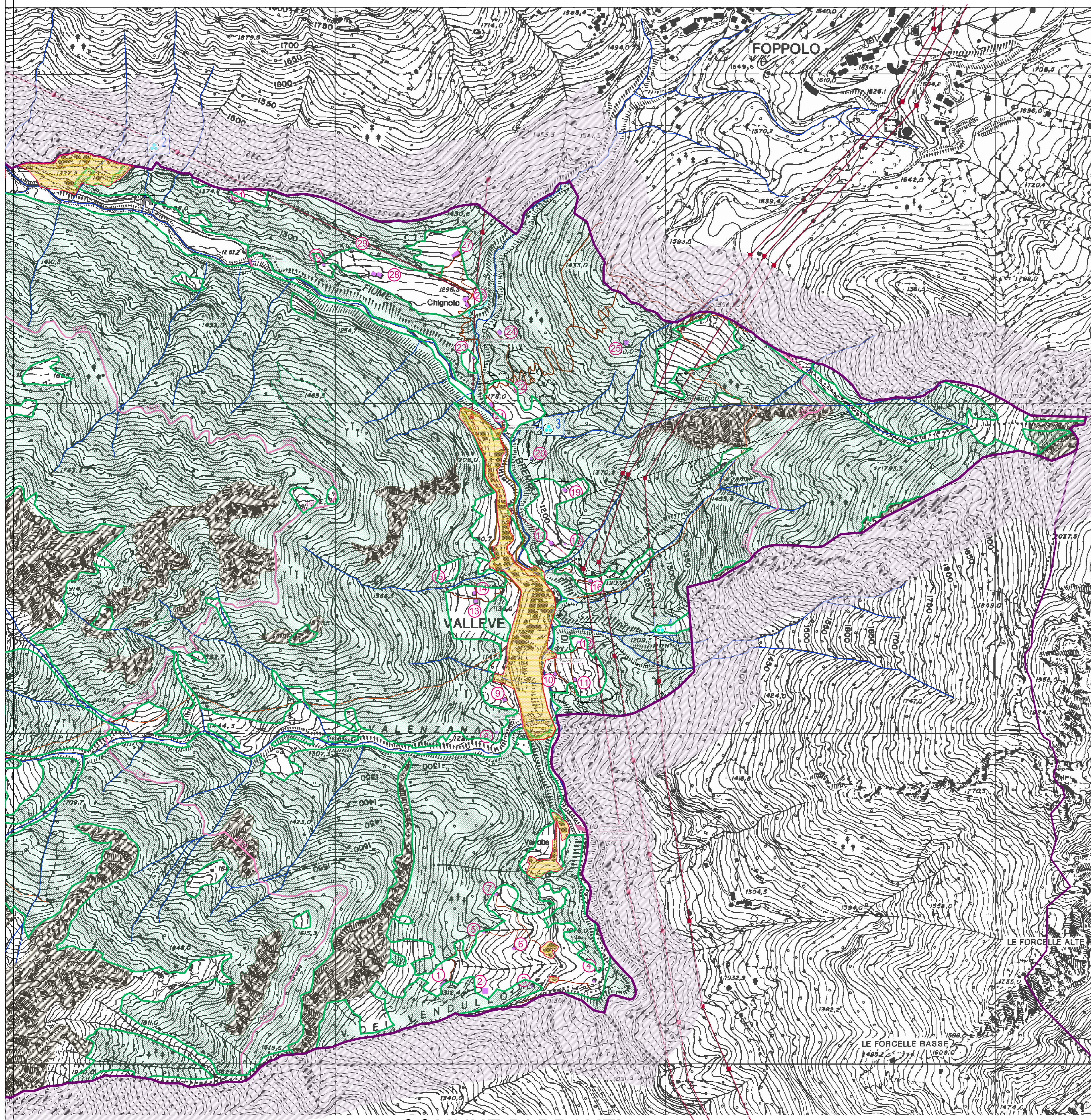
**UNITA' DEL PAESAGGIO**

- CONFINE COMUNALE
- AREE SOCCATE art.42 L.R. 4/2008
- AREE DI POSSIBILE TRASFORMAZIONE A FINE TURISTICO - RICETTIVO art.43 L.R. 4/2008
- TERRENI ROCCIOSI
- AP10 AMBITO ESTRATTIVO AP10
- SORGENTI
  - 1 - I GRAP
  - 2 - FONTANONE
  - 3 - VAL CAVALERA
  - 4 - VALGHERA
  - 5 - FONTANINI
- PASSI - SELLE - VALCHI
  - Passo Tartano
  - Passo S. Simone
  - Passo di Lemma
- VETTE - CIME
  - Cima di Lemma
  - Cima del Bello
  - Pizzo Roboto
  - Monte Grando
  - Monte Peglioso
  - Pizzo Gendro
- EDIFICI ISOLATI
- GALLERIA
- PONTE
  - "Casa di Sesto"
  - "Cattolani"
  - "Cisno"
  - "Botta"
  - "Passo Bello"
  - "Gisno"
  - "Del Rosar"
  - "Forno"
- PATRIMONIO STORICO DELLA PRIMA GUERRA MONDIALE LEGGE 70/01
- LINEA ELETTRICA
- CENTRALINA IDROELETTRICA CON CONDOTTE FORZATE
- IMPIANTO DI REALTA' ESISTENTE
- AMBITI SCENICI
- TESSUTO URBANO CONSOLIDATO
- PERIMETRO CENTRO ABITATO

**SISTEMA DEI PERCORSI**

- SENTIERO E MULATTIERE
- 101 SENTIERO C.A.L. N° 101 PASSO SAN MARCO - PASSO TARTANO (Sentiero delle Croci Occidentali)
- 112 SENTIERO C.A.L. N° 112 DALLA LOCALITA' FORNO AL PASSO TARTANO
- 116 SENTIERO C.A.L. N° 116 DALLA CASERA SESSI AL PASSO DE LEMMA
- ABC STRADA MILITARE SAN SIMONE - PASSO TARTANO
- ABD STRADA MILITARE SAN SIMONE - PASSO DE LEMMA

COMUNE DI FOPPOLO



COMUNE DI CARONA

COMUNE DI BRANZI